

名張商工会議所

創立65周年記念誌

● ● ● 65th



目次

■	会頭挨拶	2
■	歴代役員紹介	3
■	第24期役員・議員紹介	6
■	名張商工会議所の歩み（60周年～65周年へ）	9
■	名張商工会議所紹介	15
■	名張市経済統計資料	18
■	名張産業振興センター紹介	19

ごあいさつ



名張商工会議所 会頭 亀井 喜久雄

名張商工会議所は、昭和33年4月に615会員により全国で426番目の商工会議所として誕生し、以降、総合経済団体として地域の商工業の発展のために諸事業に取り組み、本年1,440を超える会員で創立65周年を迎えることができました。

今日を迎えられましたのも、歴代会頭はじめ役員・議員、会員の皆様のたゆまぬ努力と、日本商工会議所をはじめ三重県商工会議所連合会、国・県・市並びに関係機関・諸団体から賜りましたご指導、ご協力のおかげであると深く敬意と感謝を表すところでございます。

さて、我が国経済を取り巻く環境は、長引く新型コロナウイルス感染症の影響や昨年2月から続くウクライナ危機、欧米の金利引き上げ等を背景とした円安の急伸、資源・原材料価格の高騰など、予断を許さない状態が続いています。

新型コロナウイルス感染症に関しては、本年5月に感染症法上の位置付けが2類相当から5類に見直されるなど、感染抑制と経済活動の両立を目指す動きが進む中で個人消費や設備投資を中心に我が国経済は緩やかに持ち直していますが、資源・原材料価格の高騰や供給制約、急激な為替変動、中国など海外経済の先行きは不透明で、引き続きその動向を注視していく必要があります。また、本年の春闘では、大企業を中心に大幅な賃上げが行われましたが、中小・小規模事業者では賃上げの原資となる適切な価格転嫁が課題となっています。

当所では、コロナ禍や資源・原材料価格が高騰する中で、地域経済の下支えと社会経済活動の再開に向けて、プレミアム付商品券発行事業や、事業者向けの補助金事業、職域ワクチン接種事業など様々な事業に取り組むとともに、国や県、市などの各種事業者支援制度の周知に努めるとともに、その活用法や、税務・労働相談、資金繰り、給付金・助成金の申請などの相談に対応してまいりました。

今後も地域の総合経済団体として、中小・小規模事業者に寄り添った支援に努めてまいります。

私は、会頭就任にあたり商工会議所運営の方向性として「人口の維持による地域経済の活性化」を掲げました。名張市では、平成12年をピークに毎年人口が減り続け、近年減少数が拡大傾向にあります。そうした人口減少が地域経済の縮小に繋がり、事業環境のさらなる悪化が危惧されます。

そこで、商工会議所としても行政と協働で人口減少対策に取り組んでいこうと考えておりますので、皆様のご協力をお願いいたします。

最後に、会員事業所をはじめ関係の皆様の方々の益々のご発展をご祈念申し上げ、名張商工会議所創立65周年にあたってのご挨拶といたします。

歴代役員紹介



初代会頭
高北 新治郎
第1期～6期
S33.4.1 ~ 43.11.12



2代会頭
上村 進一郎
第6期～11期
S44.1.14 ~ 60.9.30



3代会頭
松山 倫夫
第12期～13期
S60.10.1 ~ H3.9.30



4代会頭
藤岡 勉
第14期～15期
H3.10.1 ~ 7.7.26



5代会頭
辰巳 雄哉
第15期～19期
H7.10.6 ~ 22.10.31



6代会頭
川口 佳秀
第20期～23期
H22.11.1 ~ R4.10.31



7代会頭
亀井 喜久雄
第24期～
R4.11.1 ~ 現在

歴代正副会頭・専務理事紹介

第1期
S33.4.1
～
34.9.30

会 頭/高北新治郎
副 会 頭/上村進一郎
辻本 林一
専務理事/山高 浩道

第2期
S34.10.1
～
36.9.30

会 頭/高北新治郎
副 会 頭/上村進一郎
山村彦九郎
専務理事/山高 浩道

第3期
S36.10.1
～
38.9.30

会 頭/高北新治郎
副 会 頭/上村進一郎
山村彦九郎
専務理事/山高 浩道

第4期
S38.10.1
～
40.9.30

会 頭/高北新治郎
副 会 頭/上村進一郎
山村彦九郎
専務理事/山高 浩道

第5期
S40.10.1
～
42.9.30

会 頭/高北新治郎
副 会 頭/上村進一郎
山村彦九郎
専務理事/山高 浩道

第6期
S42.10.1
～
45.9.30

会 頭/高北新治郎 (S43. 11. 12死去)
上村進一郎 (S44. 1. 14就任)
副 会 頭/上村進一郎 (会頭に就任)
山村彦九郎
高北 正一 (S44. 1. 14就任)
専務理事/曾和 昌郎

第7期
S45.10.1
～
48.9.30

会 頭/上村進一郎
副 会 頭/山村彦九郎
高北 正一
専務理事/曾和 昌郎

第8期
S48.10.1
～
51.9.30

会 頭/上村進一郎
副 会 頭/高北 正一
松山 倫夫
専務理事/曾和 昌郎 (S51. 6退任)
静永 秀賢 (S51. 6就任)

第9期
S51.10.1
～
54.9.30

会 頭/上村進一郎
副 会 頭/高北 正一 (S54. 5. 17死去)
松山 倫夫
専務理事/静永 秀賢 (S53. 6. 30退任)
辻 博 (S53. 7. 1就任)

第10期
S54.10.1
～
57.9.30

会 頭/上村進一郎
副 会 頭/松山 倫夫
広島 順治
専務理事/辻 博

第11期
S57.10.1
～
60.9.30

会 頭/上村進一郎
副 会 頭/松山 倫夫
広島 順治
専務理事/辻 博

第12期
S60.10.1
～
63.9.30

会 頭/松山 倫夫
副 会 頭/広島 順治
井内永太郎 (S61. 12. 2死去)
岡山 博義 (S62. 3. 25就任)
専務理事/辻 博

第13期
S63.10.1
～
H3.9.30

会 頭/松山 倫夫
副 会 頭/広島 順治 (H2. 8. 20死去)
岡山 博義 (H1. 12. 20退任)
川口 清 (H1. 12. 20就任)
藤岡 勉 (H2. 10. 3就任)
専務理事/辻 博 (H3. 3. 31退任)
高田 正 (H3. 4. 1就任)

第14期
H3.10.1
～
6.9.30

会 頭/藤岡 勉
副 会 頭/北村 義治
辰巳 雄哉
専務理事/中本 終

第15期
H6.10.1
～
9.9.30

会 頭/藤岡 勉 (H7. 7. 26死去)
辰巳 雄哉 (H7. 10. 6就任)
副 会 頭/北村 義治
辰巳 雄哉 (会頭に就任)
井内 孝長 (H7. 10. 6就任、H9. 5. 6死去)
山中 克敏 (H7. 10. 6就任)
専務理事/中本 終 (H9. 5. 16死去)
立花 康男 (H9. 6. 26就任)

第16期
H9.10.1
～
13.10.31

会 頭/辰巳 雄哉
副 会 頭/北村 義治
上村 正巳
菊山 雄三
専務理事/立花 康男

第17期 <u>H13.11.1</u> ~ <u>16.10.31</u>	会 頭/辰巳 雄哉 副 会 頭/北村 義治 菊山 雄三 若山 東男 専務理事/立花 康男 (H16. 10. 9死去)	第18期 <u>H16.11.1</u> ~ <u>19.10.31</u>	会 頭/辰巳 雄哉 副 会 頭/菊山 雄三 (H17. 8. 8退任) 若山 東男 亀井喜久雄 川口 佳秀 (H18. 11. 1就任) 専務理事/前田 信幸 (H17. 3. 29就任)
--	---	--	---

第19期 <u>H19.11.1</u> ~ <u>22.10.31</u>	会 頭/辰巳 雄哉 副 会 頭/若山 東男 亀井喜久雄 川口 佳秀 専務理事/前田 信幸	第20期 <u>H22.11.1</u> ~ <u>25.10.31</u>	会 頭/川口 佳秀 副 会 頭/亀井喜久雄 中子 統雄 辻本 俊志 専務理事/前田 信幸 (H23. 3. 24退任) 増岡 孝則 (H23. 4. 1就任)
--	--	--	--

第21期 <u>H25.11.1</u> ~ <u>28.10.31</u>	会 頭/川口 佳秀 副 会 頭/亀井喜久雄 中子 統雄 辻本 俊志 専務理事/増岡 孝則	第22期 <u>H28.11.1</u> ~ <u>R1.10.31</u>	会 頭/川口 佳秀 副 会 頭/亀井喜久雄 中子 統雄 辻本 俊志 専務理事/増岡 孝則 (H30. 6. 30退任) 井ノ上益升 (H30. 7. 1就任)
--	--	--	--

第23期 <u>R1.11.1</u> ~ <u>R4.10.31</u>	会 頭/川口 佳秀 副 会 頭/亀井喜久雄 中子 統雄 辻本 俊志 専務理事/井ノ上益升 (R4. 3. 31退任) 我山 博章 (R4. 5. 2就任)	第24期 <u>R4.11.1</u> ~	会 頭/亀井喜久雄 副 会 頭/田畑 博 大黒 賢宏 山中 重治 専務理事/我山 博章
---	--	------------------------------------	---

顧問	辰巳 雄哉 若山 東男 山中 克敏 川口 佳秀 中子 統雄 辻本 俊志
名誉役員	辻本 林義 橋本 高司 竹田 健作 田中 秀穂 上村 博一
参与	増岡 孝則 井ノ上益升 前田 國男

第24期役員・議員紹介

会 頭



亀井 喜久雄
(株)亀井商事
代表取締役
第24期 (R4.11.1~)

副会頭



田畑 博
(株)メイハン
会長
第24期 (R4.11.1~)



大黒 賢宏
名張近鉄ガス(株)
代表取締役社長
第24期 (R4.11.1~)



山中 重治
オキツモ(株)
代表取締役社長
第24期 (R4.11.1~)

専務理事



我山 博章
名張商工会議所
第24期 (R4.5.2~)

常議員

浅津 英明
(株)名張ゴルフセンター
代表取締役

井上 隆稔
(株)井上不動産
代表取締役

奥田 哲也
(有)精肉のオクダ
代表取締役

勝木 祥文
(有)かつき
代表取締役

角野 渚
(株)LIXIL名張工場
総務課長

亀山 仁保
丸三急送(株)
代表取締役

常議員

高田 雅之

(株)ネクスト・ワン
代表取締役

竹田 雅一

ギフトシティ山城屋
代表

玉置 英治

(株)対泉閣
代表取締役会長

玉田 英樹

(株)アドバンスコープ
取締役CATV事業統括部長

辻本 弘一

(株)辻本精工
代表取締役

寺門 忠義

(株)テラカド
取締役会長

中島 滋泰

(有)名張自動車学校
顧問

中田 貴裕

イオンリテール(株)
イオン名張店店長

中野 篤志

(株)大道建設
代表取締役

南部 浩史

(株)三十三銀行名張支店
支店長

長田 秀樹

(株)百五銀行名張支店
支店長

西田 哲也

(有)小木屋食品
代表取締役

則近 優一

(株)ユー
代表取締役

福田 博行

(有)味ふく
代表取締役

益満 亮

(株)タカキタ
取締役専務執行役員

三島 邦彦

ボルグワナー・モールズ
システムズ・ジャパン(株)
代表取締役社長

森本 宏

(有)森本自動車
代表取締役

山端 武彦

(株)ヤマタケ
代表取締役

若山 和弘

伊賀ふるさと農業(協)
名張西支店支店長

監事

土井 重之

土井粋花園
代表

下川 哲也

(株)南都銀行名張支店
支店長

扇谷 宏

北伊勢上野信用金庫
名張支店支店長

議員

赤井 一彦

(株)赤井薬局
代表取締役

家里 英夫

(福)こもはら福祉会
理事長

生田 亮司

(株)生田
代表取締役

石山 浩司

コクヨ(株)三重工場
総務グループグループリーダー

伊集 基之

(株)アサネットワーク
代表取締役

市原 成章

(株)市原木工所
代表取締役

稲垣 昌司

(株)グッドライフ伊賀支店
顧問

岩見 勝由

(株)瓦勝
取締役会長

上杉 勉

(株)上杉生花店
代表取締役

上森 望

近畿環境サービス(株)
名張事業所所長

大崎 哲也

(株)フミックス
代表取締役

尾形 雅則

(有)尾形建築事務所
代表取締役

小川 貴司

(株)赤目山水園
代表取締役

奥中 健

ライフアート(株)
代表取締役

加藤 幸村

(株)加藤塗装工業
代表取締役

川地 清広

(有)写真の川地
代表取締役

川村 尚央

(有)わかば共栄保険
代表取締役

菊山 賢二

(株)丸栄建設
代表取締役

議 員

北森 裕樹

イセット(株)名張営業所
伊賀・名張営業所所長

澤田 浩幸

(株)御菓子司さわ田
代表取締役

三枝 剛央

(有)三枝堂本店
代表取締役

下山 五一

山一商会
代表

末永 伸吾

(株)TenAnt
代表取締役

菅尾 悟

名張不動産(株)
代表取締役

高北 和司

コーワ工業(株)
代表取締役

田中 保行

(株)田中屋
代表取締役

田畑 純也

(有)タバタ米穀
代表取締役

田村 禎規

(株)田村
代表取締役

辻 勝彦

(有)ケイアンドエイベット
代表取締役

杼森 祐二

マルト建設(株)
代表取締役

富永 修

富永不動産
後継者

仲 功児

(有)ナカ ナカモータース
代表取締役

中村 民夫

新興商事(株)
代表取締役

中村 雪夫

(有)クリーンテック名張
代表取締役

中村 善継

(株)中村工業
代表取締役

西岡 理

藤森工業(株)名張事業所
総務課長

西田 重好

(株)エスプリ
代表取締役

布本 恵唯

双葉印刷
代表

廣田 喜秀

岡三証券(株)名張支店
支店長

松尾 明夫

(有)マイア
取締役

宮尾 保範

名宝産業(株)
代表取締役

宮崎 秀生

(株)伊勢丈
代表取締役

村井 賢二

エナジーウィズ(株)名張事業所
人事総務部部長代理

森口 充啓

(株)三和
代表取締役

山崎 要人

医療法人(社団)寺田病院
事務長

山崎 進

(株)山崎建設
代表取締役

山下平八郎

山下造園(株)
代表取締役

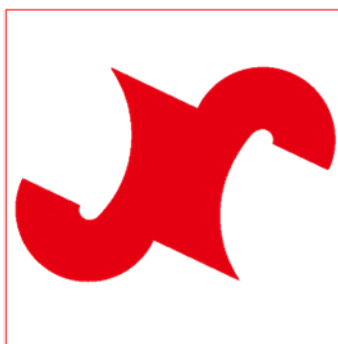
山辺 太司

中部電力パワーグリッド(株)
名張サービスステーション
伊賀営業所長

若松 大介

(株)ワカマツ
統括管理責任者

令和5年7月末日現在



商工会議所65周年のあゆみ

2018年

【平成30年】

名張商工会議所の動き

1月

「桔梗が丘駅前における商業・サービス施設等の立地誘導・再整備についての要望書」を近鉄に提出

2月

「『生産性向上特別措置法』に基づく導入促進基本計画の策定および固定資産の特例措置に関する要望書」を名張市長に提出

「名張・カフェの学校」開催（名張市チャレンジ支援協議会）

3月

名張ワインプロジェクトの一環として、ワインの製造・販売等を行う新法人(株)國津果實酒醸造所の設立（会議所出資）

日本商工会議所から「組織強化表彰」を受賞

名張市との間でワイナリー等の施設に係る「賃貸借契約書」を締結（4月1日商工会議所と新法人との間で賃貸借契約書を締結）

4月

名張商工会議所創立60周年を迎える

女性会創立50周年を迎える

「こそだてサポート養成講座」開催（女性会）

5月

「春の交通安全パレード」実施（運輸部会）

「食品表示セミナー」開催（食品商業部会）

10月

「秋の交通安全パレード」実施（運輸部会）

創立60周年記念事業の実施（式典・祝賀会、東国原英夫氏講演会、記念誌発行）

「優良従業員表彰式」開催

会館運営管理委員会、地域・まち再生小委員会合同視察研修「丹波篠山市」

11月

「公開例会 北原茂実氏 講演会」開催（青年部）

「創立50周年記念祝賀会」開催（女性会）

経済産業省より認定を受けた経営発達支援事業に基づき「名張版事業者実態調査」実施



創立60周年記念事業 記念式典



創立60周年記念事業 東国原英夫氏講演会



丹波・篠山市合同視察研修



女性会「創立50周年記念祝賀会」

商工会議所65周年のあゆみ

2019年

【平成31年・令和元年】

名張商工会議所の動き

2月

「第14回こだわり食品フェア2019」
幕張メッセへ初出展

「障害者就職面接会in名張」開催

3月

長寿企業セレモニーイベント（創立60周年記念事業）開催

食品商業・総合商業部会 合同視察研修
「カップヌードルミュージアム」「ルクア」
「枚方T-SITE」

5月

「春の交通安全パレード」実施（運輸部会）

「あなたは保険で損をしていませんか」セミナー開催（女性会）

7月

「国登録有形文化財とまちづくり」セミナー開催（女性会）

8月

「名張かわまちづくり一体型浸水対策事業整備に関する要望書」ならびに「名張川河川整備に関する要望書」を国交省近畿地方整備局木津川上流河川事務所長と名張市長に提出

9月

役員によるタイ視察ミッションを実施

10月

「しんきんビジネスフェア2019」
ポートメッセなごやへ出展

11月

第23期会頭に川口佳秀氏を再任（4期目）
新役員、議員でスタート

「世界のビールの勉強会」開催（青年部）

「手帳で、すべてがうまく回り出す！美活脳ライフデザイン手帳術」セミナー開催（女性会）

経済産業省より認定を受けた経営発達支援計画に基づき「名張版事業者実態調査」実施



第14回こだわり食品フェア2019

長寿企業表彰式典



長寿企業セレモニーイベント



食品商業・総合商業部会 合同視察研修



タイ視察ミッション

商工会議所65周年のあゆみ

2020年

【令和2年】

名張商工会議所の動き

1月

生命共済制度伸展率部門 Bグループで全国1位達成

「第15回こだわり食品フェア2020」幕張メッセへ出展

2月

「公開例会 タウファ統悦氏 講演会」開催（青年部）

4月

「新型コロナウイルスに関する経営相談窓口」設置

「新型コロナウイルス感染拡大による企業への影響緊急電話アンケート」実施

「新型コロナウイルス拡大による市内事業者への支援に関する要望書」を名張市長へ提出

5月

飲食店紹介サイト『-結-』開設

7月

第1弾 商品券事業「がんばろう名張の観光・うまいもん地元応援券」実施

9月

かわ景観検討小委員会視察研修
「道の駅白山文化の里長滝」「奥長良ウインドパーク」「道の駅パレットピアおおの」

11月

第2弾 商品券事業「全世帯型プレミアム付商品券・子育て応援商品券」実施

12月

「都市振興税の延長に対する意見書」を名張市長・市議長へ提出

「新型コロナウイルス感染拡大防止対策による緊急アンケート」実施

経済産業省より認定を受けた経営発達支援計画に基づき「名張版事業者実態調査」実施



ベストウイズクラブ 表彰式



要望書を名張市長へ提出



かわ景観検討小委員会 視察研修



商品券事業

商工会議所65周年のあゆみ

2021年

【令和3年】

名張商工会議所の動き

1月

正副会頭と各部会長の市長との懇談会を開催

特定退職金共済伸展率部門 Bグループで全国1位達成

2月

「障害者就職面接会 in 名張」開催

3月

「食品衛生法改正セミナー」開催（食品商業部会）

「健康経営優良法人2021」に認定される

「新たな経済対策（支援策）の実施についての要望書」を名張市長へ提出

「今さら聞けないZoom講座」開催（青年部）

4月

名張市へ絵本の寄贈（青年部）

5月

リフォーム等補助金事業「移住定住者空き家活用型・市民空き家活用型・持ち家等」実施

第3弾 商品券事業「名張のお店応援券・子育て応援券」実施

「名張市議会産業建設委員会との懇談会」開催

7月

「令和3年度名張市テレワーク施設等整備事業」に採択され、テレワークスペースの設置に向けた検討を開始

8月

新型コロナウイルス感染症に係る「職域ワクチン接種」実施（1回目・2回目）

災害連携グループ情報交換会（青年部）

12月

「上水道における危機管理についての要望書」を名張市長に提出



食品衛生法改正セミナー（食品商業部会）



名張市へ絵本の寄贈（青年部）



名張市議会産業建設委員会との懇談会

名張産業振興センター アスピアで

名張市内の
事業者の皆様へ **ワクチン接種を!**
申込受付中

接種費用は無料です。 武田/モテルナ社のワクチンです。

名張商工会議所では新型コロナウイルス感染症に係るワクチンの「職域接種」を
令和3年8月23日(月)から 始めます!!

【対象者】
・高18歳以上の方 ・市外にお住まいの方も ・接種券をまだ受け取っていない方も
・会員事業所及び非会員事業所の従業員の方も対象です ・個人事業者の方も対象です
事業所で接種希望者を取りまとめお申し込みを!!

職域ワクチン接種の実施

商工会議所65周年のあゆみ

2022年 【令和4年】

名張商工会議所の動き

2月

「名張の長寿企業をご紹介するサイト」開設

3月

「健康経営優良法人2022」に認定される

4月

新型コロナウイルス感染症に係る「職域ワクチン接種」実施（3回目）

「コワーキングスペース・アスピア」オープン

リフォーム等補助金交付事業「移住定住者空き家活用型」実施（2回目）

第4弾 商品券事業「名張のお店応援商品券」実施

7月

超高齢社会体験ゲーム「コミュニティコーピング」勉強会実施（女性会）

8月

「第1回 地元高校生職場見学会」実施（雇用対策特別委員会）

9月

「隠の歴史を学ぶ」セミナー開催（青年部）

「新型コロナウイルス感染症対応地方創生臨時交付金における【電気・ガス・食料品等価格高騰重点支援地方交付金】の取扱いについての要望書」を名張市長に提出

10月

役員視察研修（花火産業構想・地元産ブドウによるワインづくり）「大仙市」「花巻市」

臨時議員総会

11月

第7代目 新会頭に亀井喜久雄氏を選任（田畑副会頭新任、山中副会頭新任、大黒副会頭新任）役員改選による新役員・議員体制で第24期スタート

第2弾 ポストコロナチャレンジ促進事業「がんばろう名張！地元のお店応援補助金」実施

12月

「名張警察署による還付金詐欺の事例」勉強会開催（女性会）



「コワーキングスペース・アスピア」オープニングセレモニー



超高齢社会体験ゲーム（女性会）



第1回 地元高校生職場見学会



役員視察研修

商工会議所65周年のあゆみ

2023年 【令和5年】

名張商工会議所の動き

1月

「NABARI COLLECTION II」
名張高等学校生徒とのコラボ企画にてファッションショー開催（女性会）

「公開例会 成果が生まれる自立的思考と行動セミナー」開催（青年部）

生命共済制度伸展率部門 Bグループで全国1位達成

2月

「障害者就職面接会in名張」開催

3月

「健康経営優良法人2023」に認定される

「インボイス制度セミナー」開催（食品商業部会）

4月

「春の交通安全パレード」実施（交通運輸部会）

8月

「第2回 地元高校生職場見学会・企業説明会」実施（雇用対策特別委員会）

第5弾 商品券事業「なばり 暮らし応援商品券」実施



名張高等学校生徒とのファッションショー（女性会）



春の交通パレード（交通運輸部会）

通年事業・行事

- 経営改善普及事業・経営発達支援事業に係る各種セミナー・講演会の開催・ビジネスマナー研修
- 新年祝賀会
- 名張桜まつり
- 名張川納涼花火大会
- 日本銀行経済講演会
- 通常議員総会（3月、6月）
- 伊賀市・名張市 合同企業説明会
- 企業と高校の採用・就職に関する情報交換会
- 生活習慣病予防健診



新年祝賀会



名張桜まつり



名張川納涼花火大会



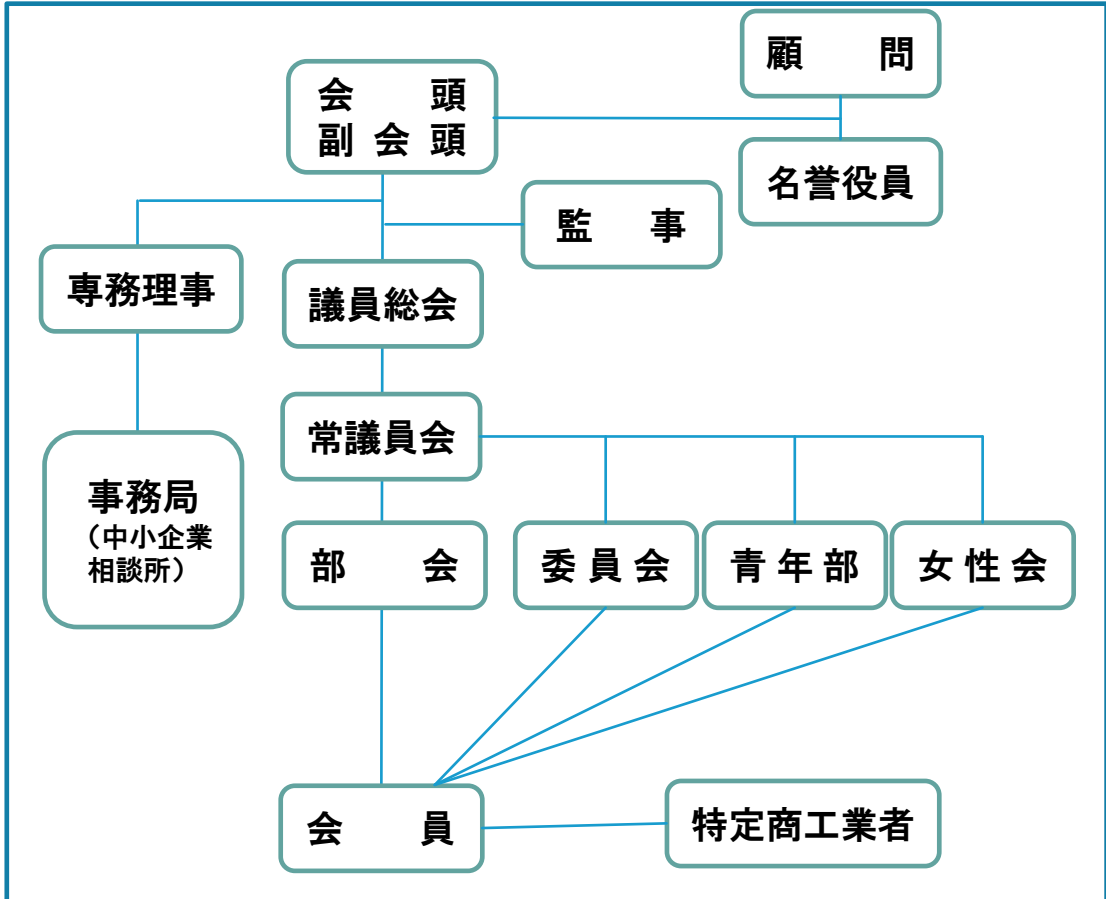
日本銀行経済講演会



伊賀市・名張市 合同企業説明会

名張商工会議所紹介

組織構成



部会

食品商業部会
総合商業部会
工業部会
建設部会
サービス部会
金融理財部会
交通運輸部会

西田 哲也 部会長
勝木 祥文 部会長
辻本 弘一 部会長
山端 武彦 部会長
浅津 英明 部会長
井上 隆稔 部会長
亀山 仁保 部会長

委員会

常設委員会
総務企画委員会
組織拡大委員会
情報委員会
会館運営管委員会
福祉共済委員会
環境問題委員会
まちづくり委員会

中島 滋泰 委員長
長田 秀樹 委員長
玉置 英治 委員長
高田 雅之 委員長
奥田 哲也 委員長
益満 亮 委員長
勝木 祥文 委員長

特別委員会

雇用対策特別委員会 三島 邦彦 委員長

青年部

廣瀬 直也 会長

女性会

谷口美智代 会長

第24期の方向性

我が国は、歴史上はじめて本格的な人口減少・超高齢社会を迎えており、名張市でも平成12年をピークに人口が緩やかに減少し続け、団塊世代の流入によって現在の規模となった都市の成り立ちから、全国平均より速いスピードで高齢化が進行しています。

地域における人口減少、特に生産年齢人口や子育て世代の減少は需要の縮小を招き地域の経済規模の縮小に繋がっています。

こうした地域経済の縮小と高齢化の進行は、事業者の減少と活力の低下を招き、そのことがまちなかの賑わいや地域コミュニティ活動の低下に繋がるなど、地域課題が顕在化・深刻化しています。

そうした厳しい環境の中で、名張商工会議所は地域の総合経済団体として商工業の健全な発展、活性化に取り組むとともに、会員や地域からの意見・要望に耳を傾け、地域のオピニオンリーダーとして、名張市の将来を見据えた魅力あるまちづくりの実現に取り組んでまいります。

また、安定した商工会議所の事業運営を展開するため、会員組織の拡大と財政基盤の確立、時代の変化に合わせた柔軟な組織運営に取り組んでまいります。

名張商工会議所が向き合わなければならない最大の課題は、人口の維持による地域における経済規模の維持・拡大であり、そうした課題に対して事業者や市民、行政、関係団体と連携して、次の施策の推進を目指します。

人口の維持・地域経済の活性化に向けた取り組み

1 地域資源（空き家）の活用

名張市では、団塊の世代に住宅を供給するために昭和40年代以降開発された宅地や家屋が数多くあり、そこでは生活に必要なインフラ（上下水道や道路）が整備されています。一方で、若者世代の流出や高齢者の都心回帰によって、近年空き家が多く発生しており、手頃な価格で賃貸・売却物件として流通しています。

そこで、そうした空き家を地域資源と捉え、所得が高くない若年層や教育費が負担となっている子育て世代に、手頃な価格で良質な住宅を提供することで若者世代、特に子育て世代の移住を促進し、人口と経済規模の維持拡大を目指します。

1 教育をはじめとする子育て環境のさらなる整備と発信

名張市はこれまで、名張版ネウボラなど妊娠から就学まで切れ目のない子育て支援に取り組んでおり、国内外で注目されてきました。そうした誰一人取り残さない子育て施策をさらに充実することによって、子育て世代に選ばれるまちづくりを行政と連携して進めます。

また、名張市は住宅地と駅を結ぶ路線バスや大阪や名古屋に繋がる鉄道など、公共交通が整備されており、児童生徒の進学等の選択肢が広いことが強みとなっています。そこで、子育てと教育環境が整っていることを「子どもを産み・育て・教育するなら名張市で」というメッセージとして強力に発信していきます。

1 観光振興による関係人口の確保

名張市には、赤目四十八滝や香落溪など全国放送で紹介された代表的な観光地のほかにも、市街地を流れる名張川の景観や、ひやわいに代表される昔ながらのまちなみ、市街地に張り巡らされた梁瀬水路など観光資源がたくさんあります。

なかでも名張川は、現在改修事業が進められており、防災機能の向上と合わせて親水機能の向上が図られることとなっています。この水辺空間の整備を市民の憩いの拠点、観光客を迎える拠点と位置づけ、観光誘客による関係人口の増加に取り組めます。

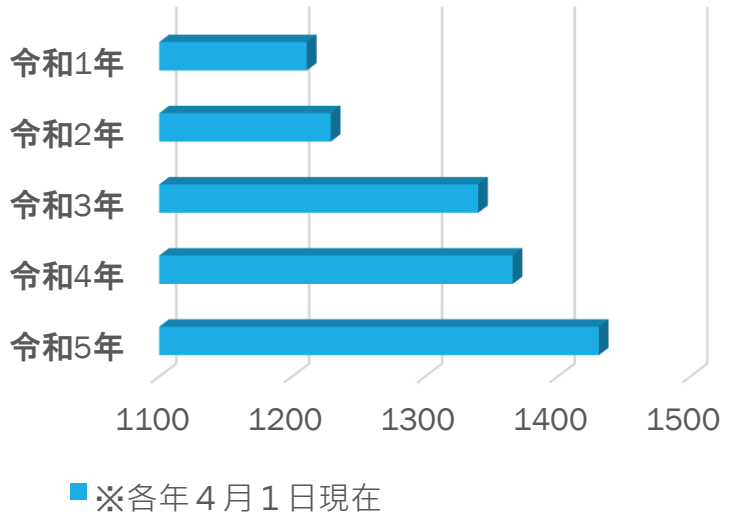
1 時代の変化に対応した事業者支援と持続可能な商工会議所の運営

未だ終息を見通せないコロナウイルス感染症、原油・原材料価格の高騰と歴史的な円安、ロシアによるウクライナ侵攻や米中露の対立といった不安定な国際情勢など、我が国を取り巻く環境はこれまでにない厳しい状況にあり、中小事業者への影響は深刻なものとなっています。そうした中で、国の施策などの情報を的確に把握し、中小事業者に寄り添った支援を継続するために、柔軟な組織運営と財政基盤の強化に取り組めます。具体的には、組織率のさらなる向上により組織と財政基盤の強化を図るとともに、従来の事業にとらわれず、社会・経済環境の変化に対応した柔軟な事業展開を進めます。

会員数

1,441
令和5年9月19日現在

会員事業所の推移



事務局職員

事務局長 住田 厚志
(中小企業相談所長兼務)

総務管理課

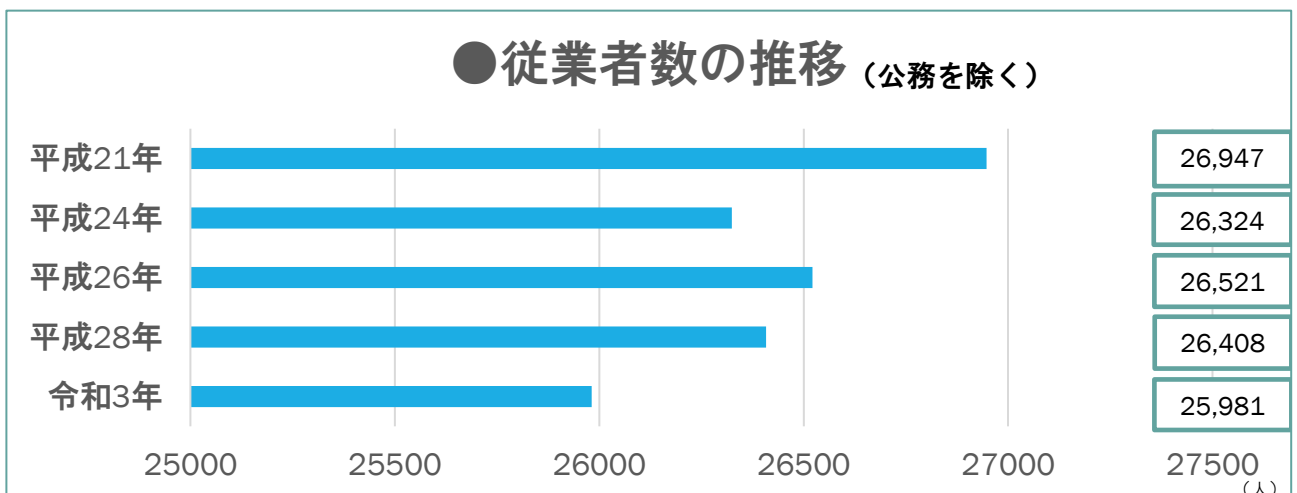
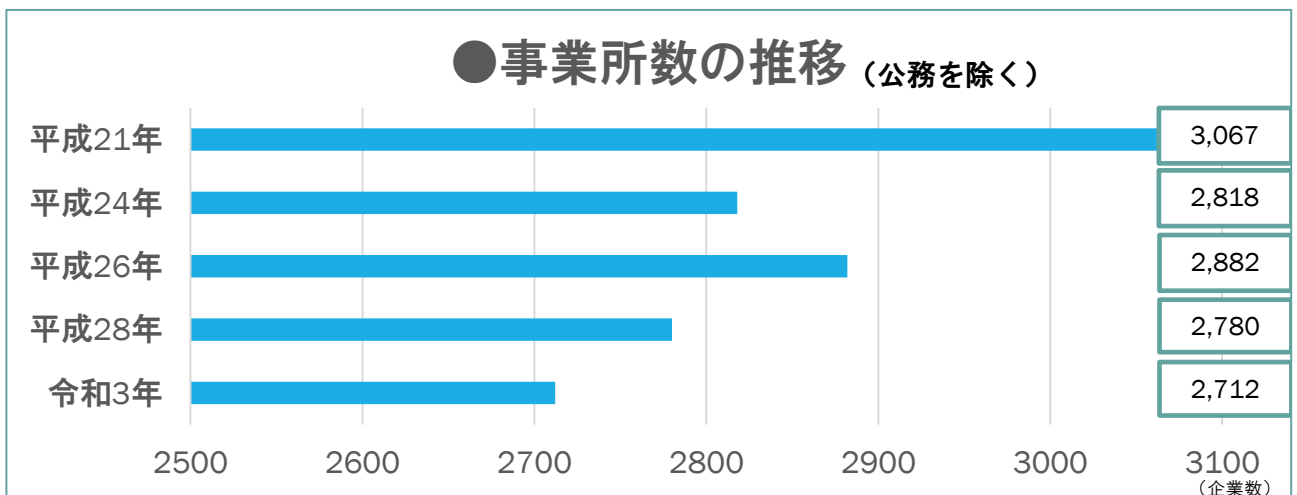
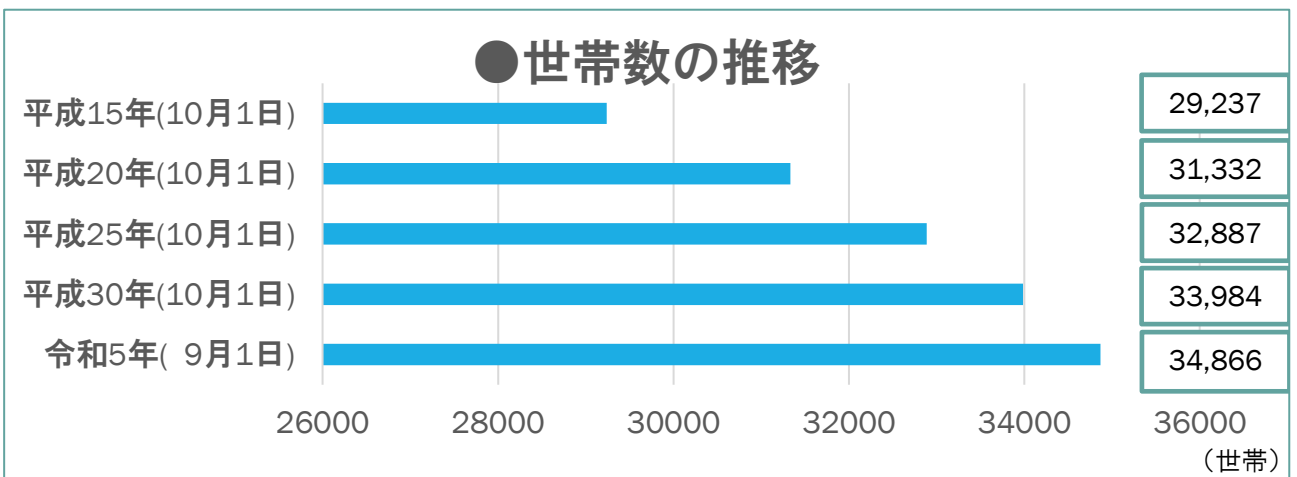
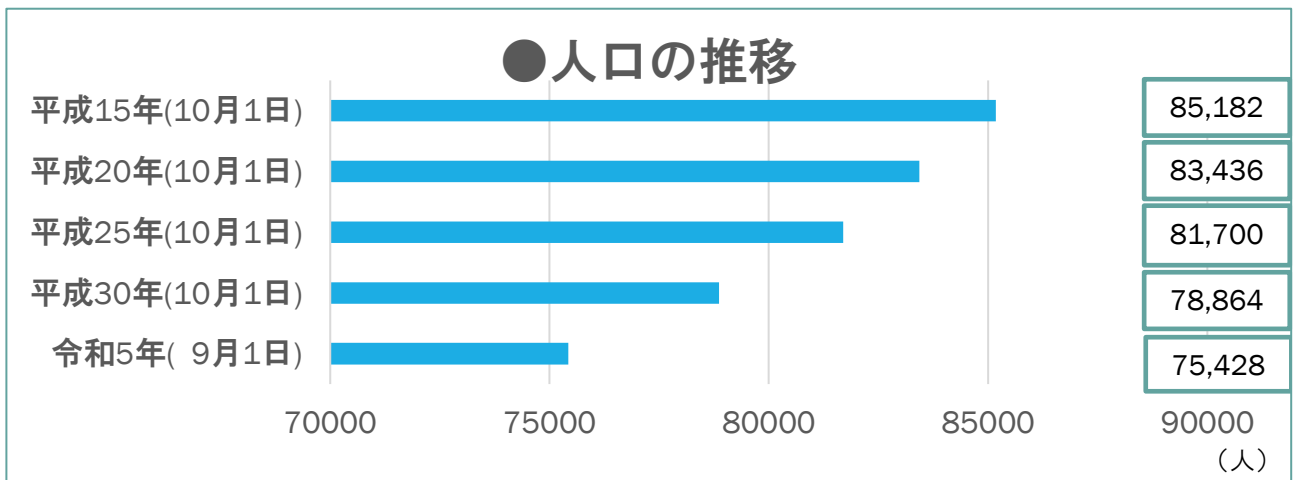
課長 川北 道治
 係長 柿迫 智博
 主事補 倉井 鴻介
 主事補 植田 智彩希
 嘱託 谷杉 朱美
 パート 山本 恵美子
 パート 福嶋 稔子

経営支援課 (中小企業相談所)

係長 山本 みゆき
 主査 濱田 圭亮
 主事 松田 淳子
 主事 横山 達己
 主事 松本 奈央美
 主事 松永 麻美
 主事 森木 勇一



名張市経済関係統計資料グラフ



出典：名張市統計書(2023年版)他

地域経済の拠点施設 名張産業振興センター アスピア



名張産業振興センター アスピア

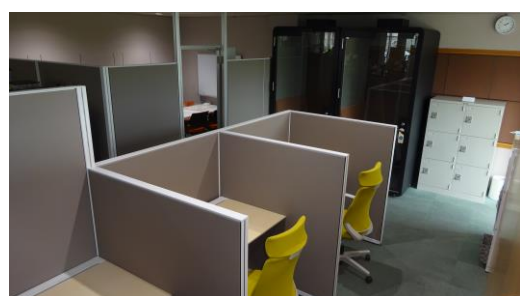


多目的ホール
(アスピア I・II)



会議室F

コワーキングスペース アスピア



平成11年、従来の名張産業会館に代わる地域経済の拠点としてオープンした。愛称はアスピア。鉄骨造4階建の施設に名張商工会議所のほか、各種団体などが事務所を構え、多目的ホールや会議室などの貸館施設・設備も備えている。平成25年4月には「まちの駅アスピア」として認定を受け、地域交流拠点としての機能も充実。又、令和4年4月には魅力ある暮らしと仕事づくりを応援できる環境づくりを進める為のテレワークスペースとして「コワーキングスペース アスピア」を開設した。

施設概要

■ 1階

コワーキングスペース アスピア
まちの駅アスピアコーナー
イベントホール
多目的ホール (アスピア I・II)
会議室A

■ 2階

レストランSALONアスピア
(一部テレワークスペース)

■ 3階

名張商工会議所事務所
会議室B
和室
特別会議室
情報コーナー

■ 4階

名張ロータリークラブ
名張中央ロータリークラブ
(一社)名張市物産振興会
国際ロータリー第2630地区ガバナー事務所
名張ライオンズクラブ
名賀自家用自動車協会及び関係団体
アクサ生命保険(株)津営業所名張分室
名張土木協力会協同組合
伊賀南部一般廃棄物処理協同組合
いが若者サポートステーション名張サテライト
(一社)名張青年会議所
会議室C・D・F



令和5年10月
名張商工会議所

〒518-0729 三重県名張市南町822-2
TEL0595-63-0080 FAX0595-64-3211
E-mail ncci@nabari.or.jp
URL <http://nabari.or.jp/>