

人事担当者様向け
合同企業説明会 事前対策講座

受講料
無料

求職者の仕事探しの “いま”にあわせた 採用力向上セミナー

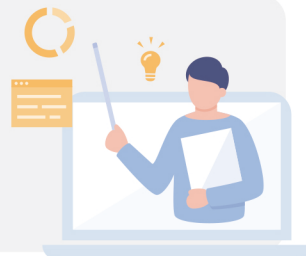


開催日

2024 1/19 金 13:00~15:00

最新の人口動態・採用動向や求職者の仕事探しの“いま”を捉えた
採用力向上のポイントがわかる！

- 1 最新のマーケット状況を踏まえた採用におけるポイントとは？
- 2 自社の採用力を上げるシンプルな方程式とは？
- 3 明日から採用が進化する採用支援サービスとは？

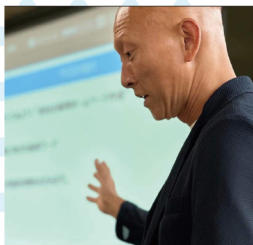


場所 オンラインでの開催となります。(Zoom)

申込 12/26(火)までに裏面申込用紙にご記入の上、FAXまたはメールにてお申込みください。
※土業・コンサルタントなど、講師と同業の方については受講をお断りする場合があります。

講師 中川 聖士 (なかがわ たかし) 氏

株式会社リクルート
Division 統括本部 HR本部
HR サービス Division
ソーシャルソリューションデザイン部
西日本地域共創グループ



《プロフィール》

2008年株式会社リクルートへ入社
入社後正社員からアルバイトまで事業者様の採用支援を実施。
東海エリアの立ち上げなど実施後、2023年より自治体と協働し
労働力確保の事業に従事。

2024

2/2 金
14:00~15:30

求人作成にご関心がおありの方は
こちらのセミナーもぜひご参加ください!!

“いま”の仕事探しにあわせた 求人作成ワークショップ

場所: オンラインでの開催となります(Zoom)
※詳細については本セミナーにて案内致します。

お問い合わせ先

名張商工会議所 TEL 0595-63-0080

三重県名張市南町 822-2
✉ koyoutaisaku@nabari.or.jp



《主催》 名張市・名張市事業承継人材マッチング支援協議会・伊賀市・伊賀市商工会・上野商工会議所・名張商工会議所

[伊賀市・名張市 合同企業説明会 関連事業]

求職者の仕事探しの“いま”にあわせた 採用力向上セミナー

《受講申込書》

事業所名		
所在地		
電話番号		
メールアドレス	※Zoomでの開催となりますので、こちらのアドレスに会議IDを送付致します。	
参加者氏名	役職	氏名

※本セミナーは、令和5年度「伊賀市・名張市 合同企業説明会」への参加を希望されない事業者様でもご参加頂けます。

《申込書送信先》

名張商工会議所 就職セミナー担当 行

Eメール : koyoutaisaku@nabari.or.jp

FAX : 0595-64-3211

申し込み締め切り : 2023年12月26日(火)