

会議所ニュース

2025
5

名張商工会議所HP <https://www.nabari.or.jp/>
E-mailアドレス ncci@nabari.or.jp

名張商工会議所



名張商工会議所
NABARI CHAMBER OF COMMERCE AND INDUSTRY

No.692

名張桜まつりイベントを開催



去る4月5日(土)、名張市夏見の名張中央公園に於いて名張桜まつりイベントが開催されました。この名張桜まつりは、当

初、名張商工会議所青年部が主催で開催していましたが、徐々に規模が大きくなり、平成8年に名張桜まつり実行協議会を設立。現在、イベント日には名張市内外60を超える企業・団体が参画し、名張の春を代表するまつりとなっております。

今年のイベント日は絶好の春の陽気に包まれ、桜が満開のなか、50店舗以上の模擬店が出店し、12団体が練り広げるステージイベントが催され会場は終日盛り上がりました。今年度の歩行者天国は4月1日、11日まで実施し、夜のライトアップをお楽しみいただきました。



会員増強運動 入会受付中

令和7年4月3日現在

- 会員数 **1,402**件
- 口数 **7,102**口
- 発行所 名張商工会議所
- 所在地 名張市南町822-2
- TEL 0595(63)0080
- FAX 0595(64)3211

(この会報は再生紙を使用しています)

ユニフォームは「モリシマ」へ
作業服 事務服 白衣 安全用品 作業用品
看板・標識・シール製作



モリシマ商事

[本店]
名張市西原町2632-10
TEL 65-8888(代) FAX 65-3160
[デザインルーム]
名張市桔梗が丘2-3-32
TEL 67-2323(代) FAX 67-2255

損害保険・生命保険 代理店

グッドライフ 伊賀支店
goodlife

三重県名張市さつき台2番町185-4
(R368バイパスさつき台入口交差点)

TEL 0595-67-0300

安心安全の ネットワーク

まごころを込めた警備サービスを提供致します。
◇ 団体、クラブ活動
◇ 送迎、旅行等、
◇ お気軽にご利用いただけます。

株式会社 **メイハン**

警備事業部 名阪交通バス
tel 0595-65-6211 tel 0595-65-6216
三重県名張市東田原2175番地 三重県名張市東田原2175番地
HP <http://www.meihan-k.co.jp>



損保ジャパン代理店

有限会社 **マイア**

松尾 明夫
桔梗が丘7-3-3 ☎ 65-6071

OA機器専門販売・修理 中野事務機サービス

名張市鴻之台1番町41番地
☎ 0595-64-1180
E-mail: info@nakanojs.com



[取扱商品]
デジタル複合機・印刷機・パソコン・CAD・スチール家具 その他OA機器全般

名張市・伊賀市(旧青山町)に啓発活動

交通運輸部会 交通安全パレードを実施

『春の全国交通安全運動(4月6日~15日)』実施期間中の4月12日(土)、当所交通運輸部会主催(協力・名張警察署)で交通安全パレードを実施しました。当日は、パトカー1台・広報車・乗用車などで隊列を組み、名張市・伊賀市(旧青山町)を約2時間巡回し、啓発活動を行いました。



今年の春の交通安全運動は、

- (1) こどもを始めとする歩行者が安全に通行できる道路交通環境の確保と正しい横断方法の実践
- (2) 歩行者優先意識の徹底とながら運転等の根絶やシートベルト・チャイルドシートの適切な使用の促進
- (3) 自転車・特定小型原動機付自転車利用時のヘルメット着用と交通ルールの遵守の徹底

の3点を重点として実施されました。交通ルールの遵守と正しい交通マナーの実践を習慣付け、ひとりひとりの心がけで交通事故をゼロにしていきたいと思います。

《女性会》 三重県知事との懇談会

名張商工会議所女性会は、令和7年3月11日(火)、一見三重県知事との懇談会を開催しました。当日は、女性会会員および会員の紹介を受けた市内在住・在勤の女性、総勢約30名が参加しました。

まず知事よりご本人の略歴および知事就任からの活動内容についてご紹介をいただいた後、参加者を約6名ずつのグループに分け、1グループあたり約5分ずつ、知事との懇談を行いました。ひとりひとりの顔がよく見える距離、膝を突き合わせての懇談で、参加者は、名張市、そして三重県に生きる女性としての想いを知事に熱く訴えました。

閉会后、参加者からは「知事とこんなに近い距離で、気兼ねなくお話しすることができてよかった」「同じような機会があればぜひ参加したい」とのご感想をいただきました。



**女性会
メンバー募集中!**

ご興味をお持ちの方は事務局
(担当 松本/TEL63-0080)まで

名張桜まつりに青年部屋台出店!

4月5日(土)、名張桜まつりが開催され、名張商工会議所青年部がブースを設け屋台を出店しました。

当日は好天に恵まれ、多くの方にご来場いただき、会場はたいへん賑わいました。今年は焼きそばや牛串、フランクフルト、フライドポテト等を販売したほか、お子様向けに射的を実施し、子どもたちは真剣な眼差しで射的を楽しんでいました。

また、名張市の文化・観光PRキャラクターである「ひやわん」の顔出しパネルを設置し、多くの方が写真を撮影し、SNSへ投稿していただきました。

青年部では、このような出店イベントのほか、自己研鑽を目的としたセミナー等を随時開催しています。社業と地域の発展を目指す46歳以下の若手経営者及び、幹部候補社員のご入会を募集しています。ご興味のある方は名張商工会議所青年部事務局(TEL63-0080)までお気軽にお問合せください。



税理士法人
田畑会計社



ホームページを通じてみる

LINEでお問い合わせ

みえ共済 からの
お知らせ

「まごころ共済」(自動車事故費用共済)

- <特徴>
- ① 共済金はあなた(契約者)にお支払いします
 - ② 過失のある事故の場合、事故解決の一助としてお役に立ちます
 - ③ 任意保険に関係なくお支払いします
 - ④ 事業者の場合、掛金はすべて損金処理できます

補償内容| 死亡共済金…1事故につき300万円
入院共済金…1人1日につき入院4,500円
通院2,250円 他

年払掛金| 普通車10,000円~ 軽自動車5,500円~

詳しくは名張商工会議所まで TEL0595-63-0080

おかげさまで111周年
111th Anniversary

宝石★時計★メガネ
Jewelry・Watch・Eye Wear

田村

三重県名張市東町1743

TEL 0595-63-0730

第170回 日商簿記検定試験開催について

● 企業が求める資格 第1位 ●

(日本の資格・検定「就職に役立つ資格・検定ランキング」)

日商簿記で必須となる知識や手法は、すべての社会人に求められる能力です。日商簿記の学習を通じ日々のお金の流れや、取引、給与などの社会常識を理解していることは経理などの専門職はもちろん、営業や企画といった幅広い職種でアドバンテージになります。

資格で商工業をより豊かに！

来たる令和7年6月、第170回日商簿記検定試験を開催します。
詳細は以下の通りとなります。

- 日程 ★試験施行日：令和7年6月8日(日)
～申し込み期間～
★窓口 令和7年4月21日(月)～5月12日(月)
★ネット申込 令和7年4月21日(月)～5月10日(土)
- 会場： 名張産業振興センターアスパア 1階
名張市南町822-2
- 受験料 【1級】 8,800円(税込)
【2級】 5,500円(税込)
【3級】 3,300円(税込)

皆様の申し込みをお待ちしております。
詳しくは名張商工会議所HPをご覧ください。

お問い合わせ先：名張商工会議所 TEL 0595-63-0080



日商簿記 検定

●名張商工会議所HP検定試験ページ ●ネット申込フォーム



<珠算検定申し込み期間のお知らせ>

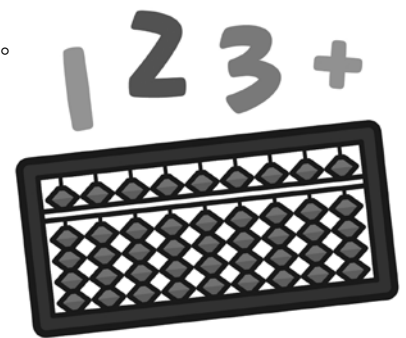
第234回珠算能力検定試験および第144回段位認定試験

試験日：6月22日(日)
試験会場：名張産業振興センターアスパア 4階 (名張市南町822-2)
申込期間：5月2日(金)～5月22日(木)
申込先：名張商工会議所 (名張産業振興センターアスパア 3階)
申込方法：申込書に受験料を添えてご提出ください。

申込書につきましてはお問い合わせまたは窓口にてお申し付けください。

<受験料一覧(税込)>		暗算1～3級	1,200円
1級	2,800円	暗算4～6級	1,100円
2級	2,000円	暗算7～10級	1,000円
3級	1,800円	段位	3,500円
4～6級	1,200円	段位(珠算)	3,000円
7～10級	1,000円	段位(暗算)	1,500円

<お問い合わせ先> 名張商工会議所 TEL: 0595-63-0080

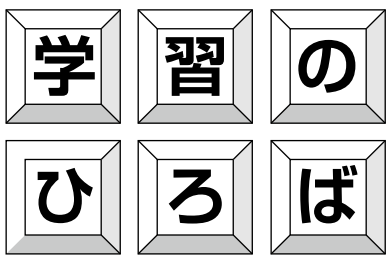


～あなたの安心、お守りします～
イセット株式会社
名張営業所 名張市平尾3213番地5 賛急屋ビル1F
TEL 0595-64-4141 FAX 0595-64-7917
ホームセキュリティや防犯カメラ、消防点検など
警備のことはもちろん、何でもご相談ください！
警備保障
ISET

テント・シート・旗・カーテン
みえ
(株)三恵テント
各種ビニールカーテン工事
トラックシート
名張市榊町1424-2 TEL:63-0910

文具・事務用品・OA機器・楽器
文化と感動で 未来へアクセス
有限会社 **前田文具**
名張市夏見字浅尾103-1
夏見店 Tel 0595-63-0159 Fax 0595-63-5555
<http://www.nava21.ne.jp/~maebun/index.htm>

中小企業相談所



事業資金融資情報

日本政策金融公庫国民生活事業普通貸付(基準金利)…2.90~4.00%
令和7年4月3日現在

小規模事業資金(三重県制度融資)……………1.60%または1.70%
令和7年4月3日現在

小規模事業者持続化補助金(第17回公募)のご案内

小規模事業者等が今後複数年にわたり相次いで直面する制度変更等に対応するために取り組む販路開拓等の取組の経費の一部を補助することにより、地域の雇用や産業を支える小規模事業者等の生産性向上と持続的発展を図ることを目的に募集されます。

補助対象者：小規模事業者(「商工会及び商工会議所による小規模事業者の支援に関する法律」が定める)

補助対象費：機械装置等の導入費や広報費、商品開発費など。

補助上限：50万円(特例対象事業者は上乘せがあります。詳細は公募要領参照)

補助率：2/3または3/4

申請方法：GビズIDアカウントを用いた電子申請のみ受付。※郵送申請は不可

公募期間：2025年5月1日(木)から2025年6月13日(金)17:00まで。

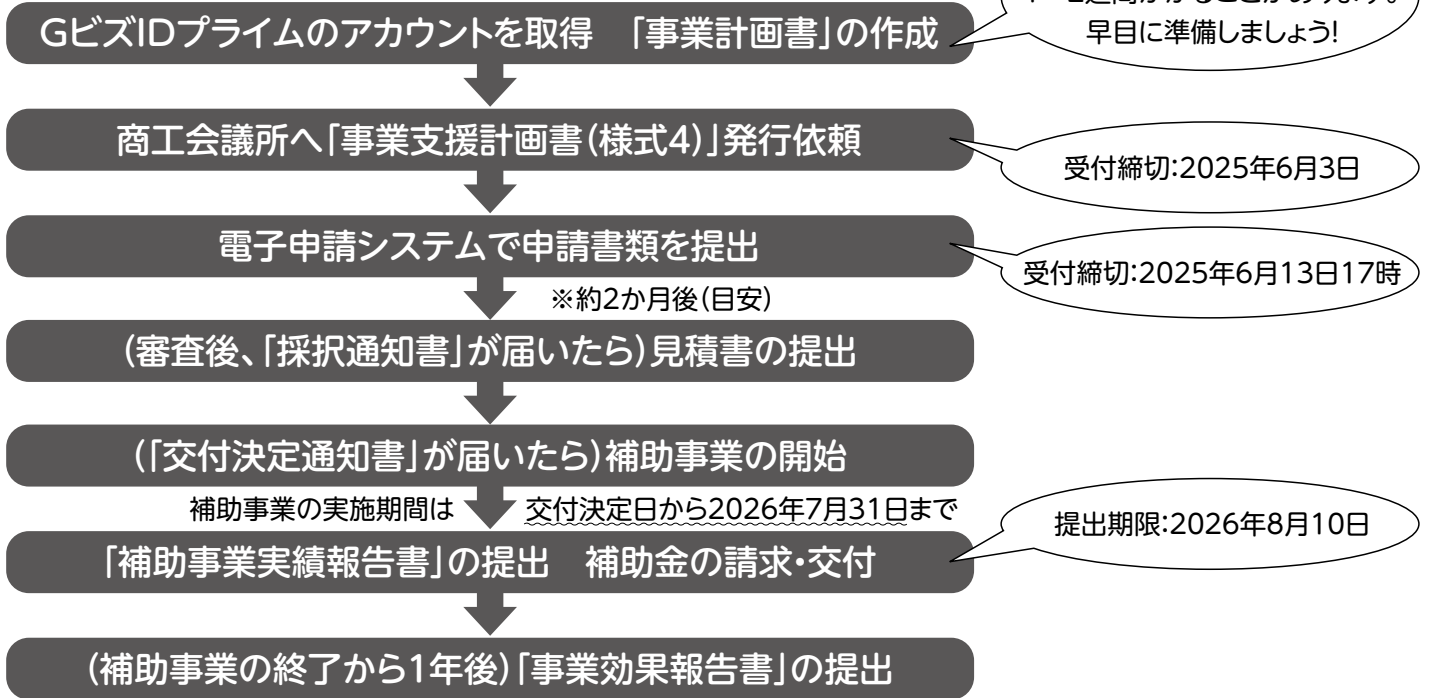
問合せ先：小規模事業者持続化補助金事務局 TEL03-6634-9307

【受付時間】9時~12時、13時~17時(土日・祝日除く)

ホームページ：<https://r6.jizokukahojokin.info/>



アカウント取得に
1~2週間かかることがあります。
早目に準備しましょう!



※この記事は暫定版の公募要領(4月25日時点)を元に作成しています。詳細についてはHPおよび正式版の公募要領をご覧ください。

プロフィール写真
証明写真

履歴書、ホームページ、名刺、SNSなどに使う
あなたの印象を決める大切なお写真は
ぜひ写真の川地で

三重県名張市桔梗ヶ丘2-3-5
TEL 0595-65-1932 水曜・第3火曜定休
(有)写真の川地
Photo studio Kawachi

有限会社井上植物園 名張店
贈答花・観葉 EL 0595-63-5815 FAX0595-63-5821

レンタルグリーン
卸 価 格 に て

古株楽園 観葉 配達・配送 賜ります!

日本国内の各市場(愛知・大阪・奈良等) 直接仕入
奈良県各地の生産者より

ハウスクリーニング/エアコンクリーニング
家事代行/定期清掃管理
害虫駆除 白アリ 床下換気扇 ゴキブリ ハチ
床下調湿材 ねずみ 他

庭木管理 消毒/肥料/剪定/造園他
消臭サービス/窓ガラスフィルム施工

安心と信頼の
ダスキンエスプリ ☎65-8411
(株)エスプリ 名張市新田1249-4

■ 新入会員企業のご紹介

令和7年3月11日から令和7年4月3日までに当所へご入会頂き、本紙への掲載をご了解頂きました皆様です。(ご入会日順)

事業所名	代表者名	所在地	事業内容
milmu	北川佳名子	名張市つつじが丘北5番町271-3	美容業全般
あまね経営労務事務所	市川 周	伊賀市ゆめが丘5丁目22-2	社会保険労務士
三重トヨペット株式会社 名張黒田店	田村 裕司	名張市黒田2764	自動車販売・整備業
一般社団法人楽縁	村中 千倉	名張市桔梗が丘2番町3街区27	障害福祉サービス

三重県伊賀県税事務所からのお知らせ

自動車税種別割は6月2日までに納めましょう

自動車税種別割は、県民の方にとって最も身近な税金であり、県の貴重な財源でもあります。

金融機関や、主なコンビニエンスストアのほか、MMK端末を設置しているスーパーやドラッグストアでも納めていただくことができます。お仕事等で平日に自動車税種別割を納付できない方も、コンビニエンスストア等では、休日、夜間を問わず納付できますのでご利用ください。

なお、納付の際は、お手元に郵送されました納税通知書が必要になりますので、必ずご持参ください。

また、クレジットカードやスマートフォン決済アプリでも納付することができます(クレジットカードはインターネットを利用する場合に限ります)。

納税証明書は車検時に必要でしたが、納税確認の電子化にともない、納税証明書の提示が省略できるようになりました。

納期限：令和7年6月2日(月)

お問合せ：三重県伊賀県税事務所 TEL0595-24-8020
平日 8:30~17:00



あなたの事業所を
SNSでPR
させてください!!

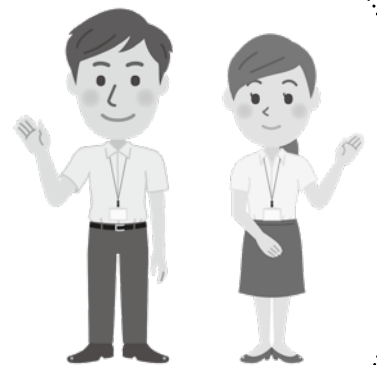


名張商工会議所では、当所が管理・運用する公式Instagramにて、魅力あふれる会員事業所の紹介投稿サービスを行っています!投稿にご協力いただける会員さん募集中ですので、ご興味あれば経営支援課(0595-63-0080)までご連絡ください!

夏季の軽装(クールビズ)の実施について

名張商工会議所では節電・省エネの観点から、今年も5月1日(木)から9月30日(火)まで夏季の軽装を実施致します。

実施期間中は、適正な冷房温度管理を行い、職員は軽装にて業務に従事させていただきますので、ご理解とご協力をお願いいたします。



がんばる企業を応援します。

三重県信用保証協会

三重県信用保証協会は、中小企業の皆さまが事業資金借入をされる際の「公的な保証人」となってサポートします。お気軽にご相談ください。

みえ みらいちゃん みえ しんぼくん

本店 四日市支店

津市桜橋3丁目399番地 四日市市諏訪町4番5号(四日市市諏訪町ビル5階)

TEL 059-229-6021(代表) FAX 059-229-6344 TEL 059-353-9161(代表) FAX 059-354-2046

<https://www.cgc-mie.or.jp/>

インターネット広告
YouTubeビデオ
各種デザイン

創業十年

デジタル工房株式会社

伊賀市比土516

作ります。
ホームページ

www.d-kobo.co.jp ☎ 0595-51-0349

企画から印刷・製本まで

自社印刷

伊和新聞社は、大正15年から、印刷を中心とした事業を展開しています。自社の機械で安心の製品を早い納品で提供しております。印刷のご用命は伊和新聞社まで!

自分史、冊子、ポスター、チラシ、名刺、ハガキ等の印刷も承ります!

株伊和新聞社 ☎ 63-2355 名張市上八町1482
FAX.63-0048
e-mail press@iwashinbun.co.jp



～ 共済加入促進キャンペーン実施中! ～

期間:5月1日(木)～6月30日(月)

名張商工会議所では、職場の福利厚生等にお役立ていただける共済制度を各種取り扱っております。この『商工会議所共済制度』を会員の皆様にご理解いただき、会員事業所様の福祉向上にお役立ていただくことを目的として、共済制度の加入促進キャンペーンを実施いたします。(※キャンペーンの詳細は折込チラシをご覧ください。)

期間中、当所職員やアクサ生命保険(株)推進員(共済制度引受会社)が会員事業所様をご訪問いたしました際には、お時間を賜りご加入をご検討いただきますようよろしくお願い申し上げます。

【商工会議所の共済制度とは】

会議所会員のスケールメリットを活かし、手ごろな掛金(団体割引等の適用)で、しっかりした保障を受けられる会員様のための団体保険制度です。

生命共済制度 入院給付金付災害割増特約・ガン重点保障型生活習慣病一時金特約付

定期保険(団体型)+商工会議所独自の給付制度(見舞金・祝金)

◎お手頃な掛金 **月額1,480円～** (15～60歳・男女同一の場合)

業務上・業務外も問わず

24 時間保障!



病気・災害による死亡から事故による入院まで業務上・業務外を問わず 24 時間保障されます。

1年ごとに収支計算を行って、
剰余金が生じた場合には
配当金として還元します。



令和5年度配当実績 3,176円 (Aコース/15～60歳男女同一)

商工会議所独自の給付金制度

生命保険の保障に加え、お見舞金やお祝い金など商工会議所独自の給付金制度がございます。

掛金は全額損金または
必要経費として算入可能



手続きは簡単!!



医師の診査は不要です。(告知のみでお申しいただけます)

●法人の場合

法人が役員・従業員のために負担した掛金は全額損金に算入できます。
(法人税基本通達9-3-5)

●個人事業主の場合

個人事業主が従業員のために負担した掛金は全額必要経費に算入できます。
(昭和47年2月14日付直審3-8)

*ご加入にあたっては、パンフレット、重要事項説明書(契約概要・注意喚起情報)を必ずご覧ください。詳細は折込チラシをご覧ください!

港屋珈琲
MINATOYA COFFEE
Coffee and Sweets

Morning Set
お飲み物料金 + 0円
(ホットケーキorトーストorエッグトースト)

Coffee
有機栽培オリジナル焙煎珈琲
水出しアイス珈琲

Tea
有機栽培水出しアイスティー
ハニーブッシュ

一番人気のスイーツ **オカブラン**

港屋珈琲 名張店
名張市夏見 302-3 リードタウン名張内
TEL 41-1611 (営業時間 7:00～23:00)

パン工房
ル・マルシェ
Remerciement

〒518-0702
三重県名張市鴻之台 2-54
Tel. Fax (0595) 61-1168

定休日 毎週日曜
営業時間 月曜～金曜 am10:00～pm6:30
土曜日 am9:00～pm6:00
(売り切れ次第終了の場合あり)

この街と生きていく
地域のみなさまと

北伊勢上野信用金庫

本行: 四日市市栄通 7-2番3号
☎0593-354-1511
https://www.kinokura.co.jp/branch/04_1167/