

NABARI 会議所ニュース

2023
1

名張商工会議所HP <https://www.nabari.or.jp/>
E-mailアドレス ncci@nabari.or.jp

名張商工会議所



2022
健康経営優良法人
Health and productivity

No.664

2023年の新春を迎え、謹んでお慶び申し上げます。
旧年中は名張商工会議所に対し、格別のご理解ご協力を賜り、厚くお礼申し上げます。
昨年10月31日の臨時議員総会で第24期の名張商工会議所会頭に選任され、その責任の重さに身の引き締まる思いを強くしております。

さて、2022年を振り返りますと、新型コロナウイルス感染症の度重なる感染拡大や原油・原材料価格の高騰、歴史的な円安、中国のゼロコロナ政策に伴うサプライチェーンの崩壊など、日本経済は大変厳しい状況が続く、地域経済を担う事業者にとりましても大変困難な一年となりました。



名張商工会議所会頭
亀井喜久雄

新年のご挨拶

また、ロシアによるウクライナ侵攻や北朝鮮による度重なる弾道ミサイルの発射、米国下院議長台湾訪問に端を発した中国による威嚇行動など、国際情勢の不安定化が顕著となった一年でもありました。

そうした厳しい状況の中、商工会議所では行政と協働して地域経済の下支えと市民生活の支援を目的に「プレミアム商品券発行事業」に取り組みとともに、新型コロナウイルス感染症対策として3回目の職域ワクチン接種に取り組みしました。

また、事業者支援として、国や県、市などの各種支援制度の周知に努めるとともに、その活用や資金繰り、給付金・助成金の申請などの相談に対応して参りました。

新型コロナウイルス感染症など、様々な課題が残る中で、今年も事業環境の好転を見通すのが難しいところではございますが、商工会議所として引き続き中小・小規模事業者へ寄り添った支援に努めてまいります。

私は、会頭就任にあたり商工会議所運営の方向性として「人口の維持による地域経済の活性化」を掲げました。名張市では、平成12年をピークに毎年人口が減り続け、近年では減少数が年間約700人に上っています。そうした人口減少が地域経済の縮小に繋がり、事業環境の悪化を招いています。

名張市は、インフラが整った優良住宅が手頃な価格で取得でき、子育て施策が充実したまちです。そこで、行政と協働してそうした強みを強力にPRするとともに、空き家リノベーション事業などにより子育て世代の定着と流入を促進し、経済規模の維持に繋げてまいりたいと考えています。

結びに、引き続き皆様のご支援・ご協力をお願い申し上げます。皆様方のますますのご発展とご多幸を祈念し、年頭のご挨拶といたします。

会員増強運動 入会受付中

令和4年11月7日現在

- 会員数 1,446件
- 口数 7,135口
- 発行所 名張商工会議所
- 所在地 名張市南町822-2
- TEL 0595(63)0080
- FAX 0595(64)3211

ユニフォームは「モリシマ」へ
作業服 事務服 白衣 安全用品 作業用品
看板・標識・シール製作

モリシマ商事

[本店]
名張市西原町2632-10
TEL 65-8888(代) FAX 65-3160
[デザインルーム]
名張市桔梗が丘2-3-32
TEL 67-2323(代) FAX 67-2255

東京海上日動 代理店
東京海上日動あんしん生命

損害保険・生命保険

グッドライフ IGA

goodlife

三重県名張市さつき台2番町185-4
(R368バイパスさつき台入口交差点)
TEL 0595-67-0300

安心安全の ネットワーク

まごころを込めた警備サービスを提供致します。

- ◇ 団体、クラブ活動
- ◇ 送迎、旅行等、
- ◇ お気軽にご利用いただけます。

株式会社 メイハン

警備事業部 名阪交通バス
tel 0595-65-6211 tel 0595-65-6216
三重県名張市東原2175番地 三重県名張市東原1395番地
HP <http://www.meihan-k.co.jp>

損保ジャパン代理店

有限会社 マイア

松尾明夫
桔梗が丘7-3-3 ☎ 65-6071

OA機器専門販売・修理 中野事務機サービス

名張市鴻之台1番町41番地
☎0595-64-1180
E-mail: info@nakanojs.com

[取扱商品]
デジタル複合機・印刷機・パソコン・CAD・スチール家具 その他OA機器全般

令和五年 年頭所感



日本再生・変革に挑む 志を高く、新しい時代を切り拓く

日本商工会議所会頭

小林 健

明けましておめでとうござい
ます。

2023年の新春を迎え、謹ん
でお慶び申しあげます。

はじめに

私は、昨年11月の会頭就任時
に「日本再生・変革に挑む」とした
所信を表明し、「変革の連鎖」に
よって日本再生を成し遂げるため
に全身全霊を傾けることを会員
の皆さまに誓いました。また、その
後、全国各ブロックの商工会議所
の皆さまや都内の中小企業経営
者と対話する機会を得て、「現場
主義」と「双方向主義」を継承・徹
底させていかなければならない
との思いを新たにしました。われ
われ商工会議所は、今年も一丸と
なつて事業者の皆さまの声を適
切に政策提言や事業活動に生か
しつつ、地域経済、日本経済の発
展のために力を尽くしてまいり
ます。

当事者意識を持ち自己変革を

さて、わが国は、過去20年以上
にわたり物価、賃金、生産性がほ
ぼ横ばいという停滞が続ぎ、先進
諸国に比して相対的に競争力は

低下しています。さらに、昨年、コ
ロナ禍に加え、ロシアのウクライナ
侵攻、世界的なインフレなど、大
きな環境変化が次々と押し寄せ
極めて予測困難な状況が続いて
います。

本年は、こうした大きな環境変
化に対応しつつ、人口減少や少子
高齢化、社会保障費の拡大、財政
赤字、人手不足、エネルギー問題、
さらには加速するデジタル化や
グローバル化への対応などの構造
的課題にわが国が正面から取り
組み、成長軌道に戻していくため
の重要な年になると認識してい
ます。足元では、複合的な要因に
よる物価上昇・円安の影響で中
小企業は厳しい状況に置かれて
いますが、われわれ、企業が成長
の原動力であるという当事者意
識を持ち、現実を直視し、果敢に
自己変革に挑まなければ、この時
代を生き抜くことはできません。
今こそ、洪沢栄一翁の「逆境の時
こそ、力を尽くす」という信念に
学び、企業経営者が積極的に行
動を起こしていかなければなり
ません。

私は、経営者の責務は、経済価
値、社会価値、環境価値の三つを
同時に追求すること、即ち社会に
責任を持ち、貢献することだと考

えています。中小企業は、変化に
対する柔軟な対応力を有してお
り、経営者と現場の距離も近く、
経営者の理念を共有しやすい土
壌があります。中小企業こそが自
己変革と地域貢献・社会貢献の
主役であり、日商の会頭として
私が先頭に立って自己変革に挑戦
する中小企業のイノベーション
創出と付加価値向上を通じた成
長を支援、大企業と中小企業が
共存共栄できる社会を目指して
いきたいと考えております。

企業の挑戦を支える環境整備を

一方、政府の重要な役割は、企業
の挑戦を支えるための環境整備
にあります。特に「民間投資の強
力な推進」「持続的に賃上げでき
る環境整備」「サプライチェーン
の強靱化と経済安全保障」「多様
な人材が活躍できる国づくり」の
四つの対応を政府には求めたい
と思います。資源を持たないわが
国が持続的に成長するためには、
競争力のある「科学技術創造立
国」としての地位の確立を目指し、
成長のエンジンとなる新たな産
業分野へ投資を強力に促進して
いくことが不可欠です。そのため
にも、政府は、新しい資本主義の
重点投資4分野における官民の
適切な役割分担、リスクシェアリ
ングを図り、企業の成長期待を高
めるとともに、十分な規模の政府
支出、税制、民間投資を促す大胆
な規制改革に取り組んでいただ
きたいと思います。
エネルギーに関しては、安定供

給の確保とともに、2050年
カーボンニュートラル実現に向け、
GXの活用や原子力を含むエネ
ルギー政策を政府が前面に立つ
て推進することが求められます。
さらに、中小企業が賃上げできる
環境整備に向けて、取引価格の適
正化、デジタル化の推進等、生産
性向上への支援強化が必要です。
生産拠点の国内帰帰を含め、多様
化する供給網の整備も急務であ
り、企業の予見性を高め、自由な
経済活動を阻害しない経済安全
保障に取り組むべきであると思
えます。

志を高く、新時代を切り拓く 商工会議所に

商工会議所としては、地域の第
一線で活躍する会員企業の皆さ
まと共に、こうした課題や変化を
タイムリーに察知し、商工会議所
自らも変化に対応できる強い足
腰を鍛え、「中小企業のイノベ
ション創出・成長支援」「大企業
と中小企業の共存共栄の実現」
「人と企業が輝く地域の創造」の
3本柱の実現に向け、全力で取り
組んでまいります。

昨年、日本商工会議所は百周
年を迎えました。次の百年に向け
て、本年が、「日本再生・変革に挑
む」ための力強い一歩を踏み出す
年となるよう、スピード感をもつ
て実行していく組織、志を高く、
新しい時代を切り拓いていく組
織を目指してまいります。皆さま
の一層のご支援とご協力を心か
らお願い申し上げます。

税理士
田畑 浩正

株式会社 たたみ工房 たなか

たなか

畳のことなら
一級畳製作技能士
におまかせください

☎0120-36-2960

奈良県宇陀市室生龍口138

おかげさまで **108** 周年

108th Anniversary

宝石 ★ 時計 ★ メガネ
Jewelry · Watch · Eye Wear

田村

三重県名張市東町1743
TEL 0595-63-0730

日本銀行『経済講演会』を開催



去る令和4年10月21日(金)に日本銀行大阪支店村國聡副支店長を講師に迎え「経済講演会」を開催しました。3年ぶりの開催となりましたが73名のみなさんが熱心に受講されました。

〈講演の要旨〉

【世界経済の動向】

世界経済の成長率は、IMFの見通しによると、昨年の6%に対し、今年は3%台前半、来年は2%台後半と、減速が続く見通しにある。

米国経済は、インフレ率の高まりを踏まえた利上げにより、住宅販売が減少に転じており、個人消費も、実質可処分所得がマイナスになるもとの増勢が鈍化している。

中国経済は、4兆元を超える地方专项債の発行によりインフラ投資を行い、景気を下支えしているが、上海ロックダウン後の個人消費の回復が緩慢であるほか、不動産市場の調整が続いている。このため、今年の経済成長率は、中国政府の目標に届かず、3%台前半に止まる見通しにある。

【関西経済の動向】

関西経済は、感染症の影響が和らぐもとの個人消費が持ち直しているほか、設備投資が増加しており、全体として持ち直している。

関西企業の業況をみると、中華系のスマートフォンやパソコンの需要減少を背景に電子関連部材の需要が減少していることや、仕入れコストの上昇により、業況が悪化している先がみられる一方、感染症の第7波の影響が和らいだことによる需要回復や、価格転嫁の進展により業況が改善した先がみられている。

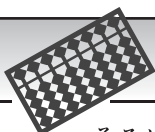
設備投資計画をみると、電子部品関連、ライフサイエンス関連、脱炭素化関連の増投資や研究開発投資が増加しているほか、物流施設やデータセンターの建設を積極化する動きもみられ、関西万博に向けた都市再開の動きと相俟って、関西経済の回復をけん引している。先行きは、規模や業種を問わず、幅広い企業においてコスト上昇分の価格への転嫁を進めることを通じて、収益を確保し、賃金を引き上げていくことが重要と考えている。

【物価と先行きのリスク】

米国の物価は、自動車や家電、飲食・宿泊サービス等の伸び率が縮小している一方、家賃が拡大しているほか、娯楽サービスが人手不足等を背景に高止まりしており、物価の抑制には今暫く時間を要する見通し。

欧州は、冬場の需要期に向けて天然ガスの在庫を確保できるかが最大のリスク。今のところ、ロシアからの天然ガス供給の減少に対し、LNGの代替調達や、ガス消費量の節約に取り組むことにより、年末まで相応の在庫を確保できる見込みであるが、今後、ロシアからの供給が途絶したり、他国からの代替調達が上手くいかない場合には、年末にかけて在庫が払底する可能性もある。その場合には、欧州における消費や生産が大きく下押されることになる。

わが国では、仕入れコストが上昇する中で、競合他社の値上げを眺めて、各社が一斉に値上げをする「値上げラッシュ」と呼べる状況が起きている。もっとも、先行きは、追加的なコスト高が生じない限り、再値上げは行わないとする企業が多く、来年度以降、物価はプラス幅を縮小する見通し。但し、足もとは、円安が急速に進行しており、金融・為替市場の動向や、実体経済・物価への影響を、十分注視する必要がある。



そろばん、あんざんは下記の塾で習おう!!

そろばん学習は基礎学力をはじめ、「集中力」「記憶力」「洞察力」「計算力」「社会性」など、生きていくうえで大切な力を、子供が成長する過程において自然に育みます。その力は今、教育の場で認められています。

●竹島珠算簿記学校 ●谷本そろばん教室

日本珠算連盟 名張支部 珠算塾をご紹介致します
〒518-0729 名張市南町822-2 名張商工会議所内
TEL0595-63-0080 FAX0595-64-3211

～あなたの安心、お守りします～

イセツ株式会社

名張営業所 名張市平尾3213番地5 賛急屋ビル1F
TEL 0595-64-4141 FAX 0595-64-7917

ホームセキュリティや防犯カメラ、消防点検など
警備のことはもちろん、何でもご相談ください!



テント・シート・イベント会場設営

みえ (株)三恵テント

各種ビニールカーテン工事
トラックシート

名張市榊町1424-2 TEL:63-0910

文具・事務用品・OA機器・楽器
文化と感動で 未来へアクセス

有限会社 前田文具

名張市夏見字浅尾103-1
夏見店 Tel 0595-63-0159 Fax 0595-63-5555
<http://www.nava21.ne.jp/~maebun/index.htm>



令和5年

謹んで新年の御慶びを申し上げます



- | | | | |
|-------|---------------------------------------|-----|--|
| 会 頭 | 亀井喜久雄 (株)亀井商事 代表取締役 | 議 員 | 上森 望 近畿環境サービス(株)名張事業所 所長 |
| 副 会 頭 | 田畑 博 (株)メイハン 代表取締役 | 〃 | 大久保憲司 (有)オークボフーズ 代表取締役 |
| 〃 | 大黒 賢宏 名張近鉄ガス(株) 代表取締役社長 | 〃 | 大崎 哲也 (株)フミックス 代表取締役 |
| 〃 | 山中 重治 オキツモ(株) 代表取締役社長 | 〃 | 尾形 雅則 (有)尾形建築事務所 代表取締役 |
| 特任参与 | 前田 國男 | 〃 | 小川 貴司 (株)赤目山水園 代表取締役 |
| 専務理事 | 我山 博章 | 〃 | 奥中 健 ライフアート(株) 代表取締役 |
| 常 議 員 | 浅津 英明 (株)名張ゴルフセンター 代表取締役 | 〃 | 加藤 幸村 (株)加藤塗装工業 代表取締役 |
| 〃 | 井上 隆稔 (株)井上不動産 代表取締役 | 〃 | 川地 清広 (有)写真の川地 代表取締役 |
| 〃 | 沖 篤義 (株)タカキタ 専務取締役 | 〃 | 川村 尚央 (有)わかば共栄保険 代表取締役 |
| 〃 | 奥田 哲也 (有)精肉のオクダ 代表取締役 | 〃 | 菊山 賢二 (株)丸栄建設 代表取締役 |
| 〃 | 勝木 祥文 (有)かつき 代表取締役 | 〃 | 北森 裕樹 イセツト(株)名張営業所 伊賀・名張営業所副所長 |
| 〃 | 角野 渚 (株)L I X I L名張工場 総務課長 | 〃 | 澤田 浩幸 (株)御菓子司 さわた 代表取締役 |
| 〃 | 亀山 仁保 丸三急送(株) 代表取締役 | 〃 | 三枝 剛央 (有)三枝堂本店 代表取締役 |
| 〃 | 高田 雅之 (株)ネクスト・ワン 代表取締役 | 〃 | 下山 五一 山一商会 代表 |
| 〃 | 竹田 雅一 ギフトシティ山城屋 代表 | 〃 | 末永 伸吾 (株)TenAnt 代表取締役 |
| 〃 | 玉置 英治 (株)対泉閣 代表取締役会長 | 〃 | 菅尾 悟 名張不動産(株) 代表取締役 |
| 〃 | 玉田 英樹 (株)アドバンスコープ 取締役CATV事業統括部長 | 〃 | 高北 和司 コーワ工業(株) 代表取締役 |
| 〃 | 辻本 弘一 (株)辻本精工 代表取締役 | 〃 | 田中 保行 (株)田中屋 代表取締役 |
| 〃 | 寺門 忠義 (株)テラカド 代表取締役 | 〃 | 田畑 純也 (有)タバタ米穀 代表取締役 |
| 〃 | 中島 滋泰 (有)名張自動車学校 顧問 | 〃 | 田村 禎規 (株)田村 代表取締役 |
| 〃 | 中田 貴裕 イオンリテール(株)イオン名張店 店長 | 〃 | 辻 勝彦 (有)ケイアンドエイベツト 代表取締役 |
| 〃 | 中野 篤志 (株)大道建設 代表取締役 | 〃 | 杼森 祐二 マルト建設(株) 代表取締役 |
| 〃 | 南部 浩史 (株)三十三銀行名張支店 支店長 | 〃 | 富永 修 富永不動産 後継者 |
| 〃 | 西田 哲也 (有)小木屋食品 代表取締役 | 〃 | 仲 功児 (有)ナカ ナカモーターズ 代表取締役 |
| 〃 | 則近 優一 (株)ユー 代表取締役 | 〃 | 中村 民夫 新興商事(株) 代表取締役 |
| 〃 | 林 延尚 (株)百五銀行名張支店 支店長 | 〃 | 中村 雪夫 (有)クリーンテック名張 代表取締役 |
| 〃 | 福田 博行 (有)味ふく 代表取締役 | 〃 | 中村 善継 (株)中村工業 代表取締役 |
| 〃 | 三島 邦彦 ボルグワナー・モルズシステムズ・ジャパン(株) 代表取締役社長 | 〃 | 西岡 理 藤森工業(株)名張事業所 総務課長 |
| 〃 | 森本 宏 (有)森本自動車 代表取締役 | 〃 | 西田 重好 (株)エスプリ 代表取締役 |
| 〃 | 山下 浩敬 伊賀ふるさと農業(協)名張西支店 支店長 | 〃 | 布本 恵唯 双葉印刷 代表 |
| 〃 | 山端 武彦 (株)ヤマタケ 代表取締役 | 〃 | 廣田 喜秀 岡三証券(株)名張支店 支店長 |
| 監 事 | 土井 重之 土井粋花園 代表 | 〃 | 松尾 明夫 (有)マイア 取締役 |
| 〃 | 平井 太一 (株)南都銀行名張支店 支店長 | 〃 | 宮尾 保範 名宝産業(株) 代表取締役 |
| 〃 | 福永 博充 北伊勢上野信用金庫名張支店 支店長 | 〃 | 宮崎 秀生 (株)伊勢支 代表取締役 |
| 議 員 | 赤井 一彦 (株)赤井薬局 代表取締役 | 〃 | 村井 賢二 エナジーウィズ(株)名張事業所 人事総務部 部長代理 |
| 〃 | 家里 英夫 (福)こもはら福祉会 理事長 | 〃 | 森口 充啓 (株)三和 代表取締役 |
| 〃 | 生田 亮司 (株)生田 代表取締役 | 〃 | 山崎 要人 医療法人(社団)寺田病院 事務長 |
| 〃 | 石山 浩司 コクヨ(株)三重工場 総務グループ グループリーダー | 〃 | 山崎 進 (株)山崎建設 代表取締役 |
| 〃 | 伊集 基之 (株)アサネットワーク 代表取締役 | 〃 | 山下 平八郎 山下造園(株) 代表取締役 |
| 〃 | 市原 成章 (株)市原木工所 代表取締役 | 〃 | 山辺 太司 中部電力パワーグリッド(株) 名張サービスステーション 伊賀営業所長 |
| 〃 | 稲垣 昌司 (株)グッドライフ 伊賀支店 顧問 | 〃 | 若松 大介 (株)ワカマツ 統括管理責任者 |
| 〃 | 岩見 勝由 (株)瓦勝 取締役会長 | | |
| 〃 | 上杉 勉 (株)上杉生花店 代表取締役 | | |

事務局職員一同 (順不同)

プロフィール写真
証明写真

履歴書、ホームページ、名刺、SNSなどに使う
あなたの印象を決める大切な写真は
ぜひ写真の川地で

三重県名張市桔梗ヶ丘2-3-5
TEL 0595-65-1932 水曜・第3火曜定休
(有)写真の川地
Photo studio Kawachi

WELCOME 旬の料理とお好み焼
IKKYU 一休

ランチ営業中!(水~日)
テイクアウト おまかせ一品セット
ランチ弁当等

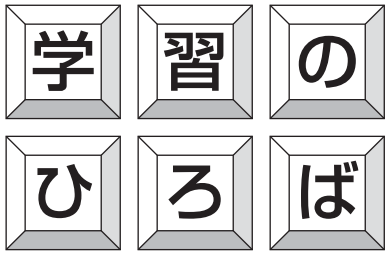
名張市鴻之台1番町
(市役所駐車場東) TEL 61-1939
<http://www.okonomiyaki-ikkyu.com/>
営業時間 11:30~22:00 月曜日(及第1火)定休

ハウスクリーニング/エアコンクリーニング
家事代行/定期清掃管理
害虫駆除 白アリ 床下換気扇 コキブリ ハチ
床下調湿材 ねずみ 他

庭木管理 消毒/肥料/剪定/造園他
消臭サービス/窓ガラスフィルム施工

安心と信頼の **ダスキンエスプリ** ☎65-8411
(株)エスプリ 名張市新田1249-4

中小企業相談所



事業資金融資情報

日本政策金融公庫国民生活事業普通貸付(基準金利)… 1.98～2.95%
令和4年12月1日現在
小規模事業資金(三重県制度融資)…………… 1.60 または 1.70%
令和4年12月1日現在

創業セミナー開催のお知らせ

定員 **20**名

無料

※定員になり次第締め切らせていただきます



名張市事業承継人材マッチング支援協議会(通称:フミダス)主催の創業セミナーが開催されます。令和4年7月より発足した本協議会は、名張市、名張商工会議所、他7団体を構成団体に持ち、市内事業者の承継を後押しする活動を行っております。事業者支援の一つとして、本年2月に市内で起業・創業を目指される方を対象とした、創業セミナーを無料で開催することになりました。週1回2時間半の講義を5週間行い、創業の基本を学んでいただけます。また、本セミナーは名張市認定特定創業支援事業として開催し、融資や登記登録などで優遇措置を受けることができます。講師には、アントレプレナー論講師など人気の講座を持たれている武田 秀一氏をお招きし、ビジネスプランの作り方や、マーケティング、プロモーションについて、実践的な講義を分かりやすく解説いただきます。創業して間もない方、将来創業を考え、夢の実現に一步踏み出そうとしている方のお申し込みをお待ちしております。

<申し込み>

- 申し込み方法：協議会のHPから、もしくはメールまたはFAXで受け付けしております。
HP <https://www.humidas.com/blog> メール seminar.humidas@nabarimie.com
FAX 0595-64-8100
受付締め切り：2月10日(金)

<セミナー詳細>

- セミナー講師：武田経営研究所 武田秀一氏
○日程と講座内容：
2月14日(火) 18:00～20:30 オリエンテーション、アイデアだし
2月21日(火) 18:00～20:30 ビジネスプラン作成
2月28日(火) 18:00～20:30 マーケティングの基礎と創業に必要な手続き、資金調達
3月7日(火) 18:00～20:30 プロモーション戦略、先輩起業家の話、資金計画
3月14日(火) 18:00～20:30 ビジネスプランの発表
- 場所：名張産業振興センター アスピア3階会議室

受講者でご希望の方に個別相談会を実施予定

日程:3月15日(水)
16日(木)
10枠(1.5時間/枠)

創業セミナー参加者募集

定員 **15**名

無料

※先着順

自分のお店を始めたいと思っている人、同じ気持ちを持つ仲間と一緒に起業者の話を聞いて、いろいろな疑問や悩みを解決してみませんか。

- 【日時】** 令和5年3月4日(土) 13時～17時(受付開始12時45分～)
- 【場所】** ハイトピア伊賀3階コミュニティ情報プラザ 三重県伊賀市上野丸之内500番地
- 【内容】**
 - 講演等
 - 「創業するまでに知っておくこと」
講師：中小企業診断士 横山 博昭(よこやま ひろあき)氏
 - 起業者の特別講演
講師：北川 佳幸(きたがわ よしゆき)氏
伊賀市上野東町にて洋菓子店(屋号:Pâtisserie Rêve パティスリー レーブ)を経営
 - 車座ディスカッション
開業資金を借りるまでの流れや税務等について、金融機関、商工会議所、税理士、三重県信用保証協会が質問などにお答えします。
 - 交流会
- 【対象者】** 三重県内で創業に興味のある方
- 【申込方法】** 住所・氏名・生年月日・電話番号・メールアドレスを、三重県信用保証協会まで電話、FAX、ホームページ、メールのいずれかでご連絡ください。
- 【申込・お問い合わせ先】**
三重県信用保証協会 企業支援部 創業支援課 担当者：大河、西岡、奥山
TEL：059-229-6060 FAX：059-229-6344 HP：<https://www.cgc-mie.or.jp/>
E-mail：so-gyo@cgc-mie.or.jp
- 【お申込み締切】** 令和5年2月24日(金)
- 【対象地域】** 伊賀市、名張市ですが、他の地域からの参加ももちろん可能です。

名張産業振興センター

Aspia 貸室のご案内

アスピア

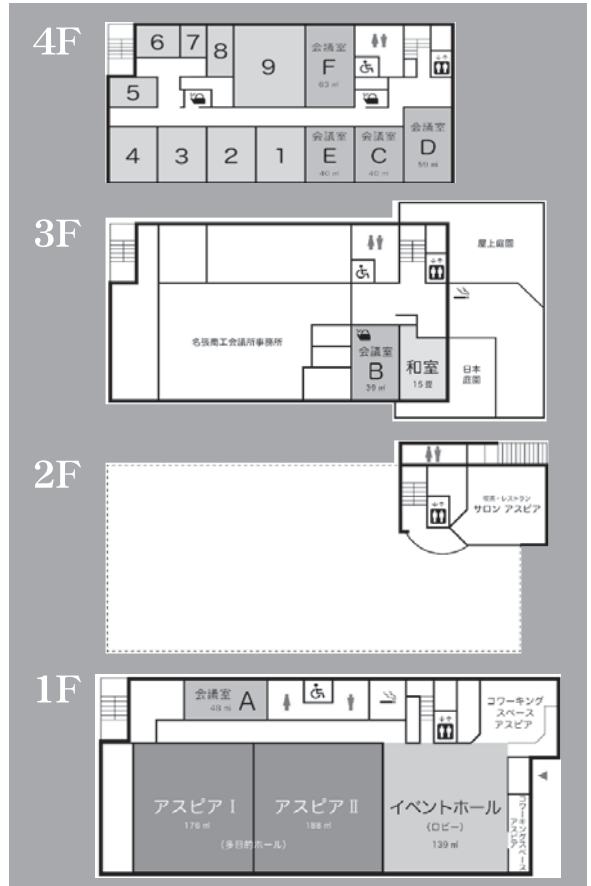


アスピアを是非ご利用ください!!

●貸室使用基本料金表 (消費税抜)

室名	面積	平日	全日 (9:00~17:00)		
			平日	半日 (9:00~13:00) (13:00~17:00)	夜間 (17:00~22:00)
アスピアⅠ	176㎡	平日	¥11,000	¥5,500	¥8,250
		土・日・祝	¥14,300	¥7,150	¥11,000
アスピアⅡ	188㎡	平日	¥11,000	¥5,500	¥8,250
		土・日・祝	¥14,300	¥7,150	¥11,000
イベントホール	139㎡	平日	¥7,700	¥3,850	¥5,830
		土・日・祝	¥11,000	¥5,500	¥8,250
会議室 A	48㎡	平日	¥4,400	¥2,200	¥3,300
		土・日・祝	¥5,500	¥2,750	¥4,070
会議室 B	39㎡	平日	¥3,300	¥1,650	¥2,420
		土・日・祝	¥4,400	¥2,200	¥3,300
和室	15畳	平日	¥3,300	¥1,650	¥2,420
		土・日・祝	¥4,400	¥2,200	¥3,300
会議室 C	40㎡	平日	¥3,300	¥1,650	¥2,420
		土・日・祝	¥4,400	¥2,200	¥3,300
会議室 D	59㎡	平日	¥5,500	¥2,750	¥4,070
		土・日・祝	¥7,150	¥3,630	¥5,500
会議室 E	40㎡	平日	¥3,300	¥1,650	¥2,420
		土・日・祝	¥4,400	¥2,200	¥3,300
会議室 F	63㎡	平日	¥5,500	¥2,750	¥4,070
		土・日・祝	¥7,150	¥3,630	¥5,500

- 1.名張市内の個人・団体・事業所で使用する目的が営業と関連する場合は、基本料金の2倍
 - 2.名張市外の個人・団体・事業所で使用する場合は、基本料金の3倍
 - 3.名張市外の個人・団体・事業所で使用する目的が営業と関連する場合は、基本料金の5倍
- ・会場準備・後片付けについては別料金でご相談に応じます。
 ・貸室のご利用は、料金を添えてお申込み下さい。
 ・名張商工会議所会員は、割引制度があります。



令和5年 産業振興センター休館日のお知らせ

GW…4月29日(土)、4月30日(日)
 5月3日(水)~5月7日(日)

お盆…8月13日(日)

年末年始…12月28日(木)~12月31日(日)

令和6年1月1日(月)~1月3日(水)

●お申込・お問い合わせ先●

名張商工会議所 総務管理課

〒518-0729 名張市南町822-2

〔貸室専用電話〕 ☎0595-64-5353

<https://www.nabari.or.jp/aspia/index.html>



名張産業振興センター内に

ご利用料金について

3時間…500円 (ワンドリンク付き)

月額利用料…1ヶ月5,000円~

詳しくはQRコードにアクセス! ➔

コワーキングスペース・アスピアを設置しました!

全域無料Wi-Fi完備!

アメニティや貸し出し端末もごさいませひ一度お立ち寄りください!

お問い合わせはレストランsalon アスピアまで

TEL : 0595-64-6330

がんばる企業を応援します。

三重県信用保証協会

三重県信用保証協会は、中小企業の皆さまが事業資金借入をされる際の「公的な保証人」となってサポートします。お気軽にご相談ください。

みえ みらいちゃん

みえ しんぼん

本店 四日市支店

津市桜橋3丁目399番地 四日市市議事街4番5号(旧日本郵政ビル5階)

TEL 059-229-6021 (代表) FAX 059-229-6344 TEL 059-353-9161 (代表) FAX 059-354-2046

<https://www.ogc-mie.or.jp/>

Web Design

ホームページ企画・制作・運営サポート

デジタル工房 株式会社

伊賀市比土 516 ☎0595-51-0349

動画も

小ロットのカラー印刷もおまかせ下さい

名刺・ハガキ・封筒・伝票・チラシ・ポスター・パンフレットetc

双葉印刷

お気軽にお問い合わせ下さい

名張市新町197

TEL.0595-63-0834

FAX0595-63-2520

企業と地域のサポーター 名張商工会議所入会のご案内

名張商工会議所は、「商工会議所法」に基づいて設立された公共性の強い法人で地域経済の振興や地域社会の発展のため幅広い活動を行っている地域総合経済団体です。

現在、大企業から中小企業、個人事業所まで企業規模、業種の枠を越えて多くの事業所様にご入会いただいております。会員企業様の経営課題にトータルサポートを行っております。

個人や一企業だけでは解決できない中小企業施策や税制問題、地域課題など、様々な経営者の声を国や県、市等の施策に反映させるためには、会員数の増加による一層の組織力の強化が必要です。このため、より多くの商工・サービス業・団体等の皆様に、商工会議所にご入会いただき、企業の存続、発展を図っていただくとともに、様々な業種の経営者との交流や研修会、セミナーへの参加、情報提供などの活動にご参加いただきたいと思います。

未加入事業所様におかれましては、この機会に是非ともご入会くださいますようお願い申し上げます。ご一報いただければご訪問等により詳しくご説明申し上げますので、ご連絡をお待ちしております。

商工会議所って？

○商工会議所ってどんなところ？

簡単に言うといろんな会社や商店など商工業を営む人や、地域福祉・医療などのサービス業を営む事業所等で組織し自主的に活動する、地域を代表する経済団体です。

現在、全国の各地域において515の商工会議所が設立・運営されており、更に全国組織として日本商工会議所があり、強いネットワークで結ばれています。

○商工会議所ってどんなことをしているの？

創業、経営、金融、税務、経理、労務、情報化などの、トータルな相談・支援を行っています。例えば、「融資や助成金など事業資金」、「販路拡大」、「経営戦略の立案」、「記帳、年末調整や確定申告」、「事業主や従業員の労働保険」、「簿記や珠算などの検定試験」、「行政への意見の具申」、更には「専門家の活用」、「支援機関との連携」などのほか、成人病検診、業種ごとの部会活動など、商工会議所の目的を達成するために必要な事業を地域経済コンシェルジュとしてワンストップ・サービスで実施しています。さらに、ホームページ、Facebook、毎月発行の「会報」による情報提供や会員企業PRの折込サービス、会員限定の共済制度への加入、会館利用料の割引など、会員メリットがいっぱいです。

○会員になると何をしますの？

商工会議所の運営を支え、推進力となるのが会員の皆様です。会員は事業の発展のために、あなたが営んでいる事業に関係のある部会に出席して意見を出すことができます。また、各種講習会、セミナーへの参加や情報誌などを通して企業経営に役立つ知識・情報を得ることができます。

入会金無料！

年会費は ○ 個人企業 年間2口 (8,000円) ~
○ 法人企業 年間5口 (20,000円) ~

お問合せは 名張商工会議所

〒518-0729 三重県名張市南町822-2

TEL 0595-63-0080 / FAX 0595-64-3211

E-mail: ncci@nabari.or.jp URL: www.nabari.or.jp

企業が求める資格 第1位

(日本の資格・検定「就職に役立つ資格・検定ランキング」)

日商簿記検定試験について

皆様の申し込みを
お待ちしております

詳しくは
名張商工会議所HPを
ご覧ください。

名張商工会議所HP
検定試験ページ



ネット申込フォーム



大学・企業から高い評価を得ている日商簿記。取得すれば、進学・就職の選択肢が豊かになります。また、日商簿記で必須となる知識や手法は、すべての社会人に求められる能力です。日商簿記の学習を通じて、日々のお金の流れや、取引、給与などの社会常識を理解していることは、どんな職種に就職してもアドバンテージになります。資格で人生に新たな価値を！

●第163回日商簿記検定試験開催について

下記の日程で第163回日商簿記検定試験を開催します。ぜひ挑戦してみてください。

○日程★試験施行日: 令和5年2月26日(日)

～申し込み期間～

★窓口 令和5年1月10日(火)～1月30日(月)

★ネット申込 令和5年1月10日(火)～1月28日(土)

○会場: 名張産業振興センターアスパア1階(名張市南町822-2)

○受験料 ※第163回は1級の試験実施はありません。

【2級】4,720円(税込) 【3級】2,850円(税込)



【試験対策には日商簿記学習倶楽部が有効！】

●「日商簿記学習倶楽部」とは

日商簿記2級・3級・初級の学習を支援する会員制サイトです。学習に役立つコンテンツや情報を取り揃えています。会員登録をすることで、無料で利用できます。

独学される方をはじめ、試験対策に是非ご活用くださいませ。

詳しくはHPをご覧ください。



日商簿記学習倶楽部HP▶

お問合せ先: 名張商工会議所 TEL 0595-63-0080

伊賀市・名張市 合同企業 説明会

参加企業
約60社!!

※二部入替制

入場
無料
事前申込不要

この機会にぜひご参加ください!
大学・短大・専門学校卒業予定者及び
転職者・未就職者等が対象の合同企業セミナーです。(U・J・Iターン含む)



2023年 **3月10日** [金] **上野フレックスホテル**
2階オークホール 伊賀市平野中川原544 2

第1部 30社

9:30～12:30 (受付 9:00～)

求職者向けマイナビ講座

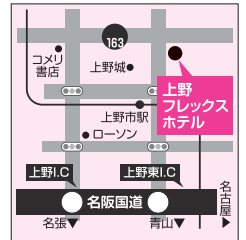
12:40～13:20 : エントリーシート対策講座
: 面接対策講座

第2部 30社

13:30～16:30 (受付13:00～)

保護者の方でも
企業情報提供いたします

学生と保護者が一体となって就職活動に取り組めるように、
地域の企業情報を提供しております。



【ご参加される皆さまへ】

必ずマスクを着用されてご参加くださいますよう、お願いいたします。また、発熱や風邪等の症状がある方、体調の悪い方のご参加はお控えください。説明会実施に当たりましては、会場の換気・ソーシャルディスタンスに配慮した配席・参加者席の事前消毒・消毒用アルコールの設置・参加企業と運営側の手洗いとマスク着用の徹底等、新型コロナウイルス感染予防に努めてまいります。また、開催日までの状況変化により、中止または延期とさせていただきますことでもありますので、ご承知ください。

お問合せ先

上野商工会議所 TEL 0595-21-0527

三重県伊賀市上野丸之内500 ハイピア伊賀3階 info@iga-ueno.or.jp

(主催) 伊賀市・名張市・名張市事業承継人材マッチング支援協議会・伊賀市商工会・名張商工会議所・上野商工会議所
(後援) 三重学就連・おしごと広場みえ (協力) 伊賀公共職業安定所

詳しい参加企業は
HPをご覧ください。



港屋珈琲

MINATOYA COFFEE
Coffee and Sweets



Morning Set
お飲み物料金 +0円
(ホットケーキ or トースト)

Coffee
有機栽培オリジナル焙煎珈琲
水出しアイス珈琲

Tea
有機栽培水出しアイスティー
ハニーブッシュ

一番人気のスイーツ オカブラン

港屋珈琲 名張店

名張市夏見 302-3 リードタウン名張内
TEL 41-1611 (営業時間 7:00～23:00)

パン工房
ル・マルシェ

Remerciement

〒518-0702

三重県名張市鴻之台 2-54

Tel, Fax (0595) 61-1168

定休日 毎週日曜

営業時間 月曜～金曜 am10:00～pm6:30

土曜日 am 9:00～pm6:00

(売り切れ次第終了の場合あり)



Face to Face いつもあなたのとなりに....

地元の事業者の強い味方

地域活性化ローン **「絆」**

「商工会議所・商工会」連携ローン

最高 500万円 担保不要 第三者保証人不要

詳しくは、お近くの窓口までお問合せ下さい。

北伊勢上野信用金庫

ホームページ <http://www.kitaisueeno-shinkin.jp/>