

会議所ニュース

2018
3

名張商工会議所HP <http://www.nabari.or.jp/>
E-mailアドレス ncci@nabari.or.jp

名張商工会議所

No.606

名張・ワインプロジェクトの推進

株式会社國津果實酒醸造所 設立発起人会 開催



当所では、生食用ぶどう生産地としての名張市で、新たに醸造用ぶどうの生産とこれを使用したワインづくりを始め、付加価値の高いワインを生産、販売することで「名張産ぶどう・ワイン」としてのブランド力を高め、地域経済の活性化を目指す「名張・ワインプロジェクト」を推進してきました。

醸造場所は、名張市が旧国津小学校校舎を国の地方創生拠点整備交付金を活用して整備、今月末に完成し、秋には三重県初となる名張でのワイン醸造・販売をはじめることとなります。

これに合わせて醸造販売会社の設立を目指し、発起人(出資者)を募集、去る2月19日(月)名張産業振興センターにおいて新会社、(株)國津果實酒醸造所(くにつかじつしゅじょうざうしょ)の発起人会が開催されました。

当日は、定款記載事項、設立時取締役、設立時監査役等、必要事項が決定され、また、設立時代表取締役には中子統雄氏が選出されました。

(登記申請等の手続きを経て、3月上旬設立予定)

なお、名張商工会議所も役員会の承認を経て、新会社に資本参加をしています。

- 資本金額** 3100万円
- 発起人** 15名
- 所在地** 名張市神屋1866 (旧国津小学校)

会員増強運動
入会受付中

目標 1,300 会員
平成30年2月8日現在

- 会員数 1,213件
- 口数 6,774口
- 発行所 名張商工会議所
- 所在地 名張市南町822-2
- TEL 0595(63)0080
- FAX 0595(64)3211

ユニフォームは「モリシマ」へ

作業服 事務服 白衣 安全用品 作業用品
看板・標識・シール製作

モリシマ商事

[本店]
名張市西原町2632-10
TEL 65-8888(代) FAX 65-3160

[デザインルーム]
名張市桔梗が丘2-3-32
TEL 67-2323(代) FAX 67-2255

東京海上日動火災保険(株) TQ代理店
TOKIO MARINE NICHIDO 東京海上日動あんしん生命保険(株)

有限会社
I・G・Aサポート

三重県名張市さつき台2番町185-4
(R368 バイパスさつき台入口交差点)

TEL 0595-67-0300

安心安全の
ネットワーク

まごころを込めた
警備サービスを
提供致します。

- ◇ 団体、クラブ活動
- ◇ 送迎、旅行等、
- ◇ お気軽にご利用いただけます。

株式会社 メイハン

警備事業部 名阪交通バス
tel 0595-65-6211 tel 0595-65-6216
三重県名張市東田原2175番地 三重県名張市東田原1395番地
HP <http://www.meihan-k.co.jp>

損保ジャパン日本興亜
代理店

有限会社 マイア

松尾 明夫
桔梗が丘7-3-3 ☎ 65-6071

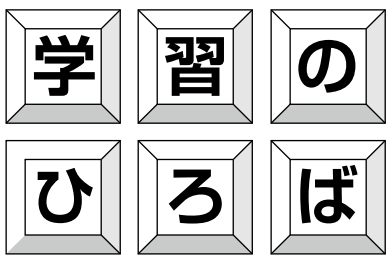
OA機器専門販売・修理
中野事務機サービス

名張市鴻之台1番町38番地
☎ 0595-64-1180
E-mail: info@nakanojs.com

[取扱商品]
デジタル複合機・印刷機・パソコン・CAD・
スチール家具 その他OA機器全般



中小企業相談所



事業資金融資情報

日本政策金融公庫国民生活事業普通貸付(基準金利) … 1.81~2.40%
平成30年2月27日現在

小規模事業資金 …………… 1.60%
平成30年2月27日現在

平成29年下期 名張地区景況調査結果

名張商工会議所では、県下商工会議所統一調査として平成29年7月~12月の期間における名張市内の小規模企業(抽出企業200社)の景況調査を実施しました。回答企業59社(回答率29.5%)の主要な結果は以下のとおりです。

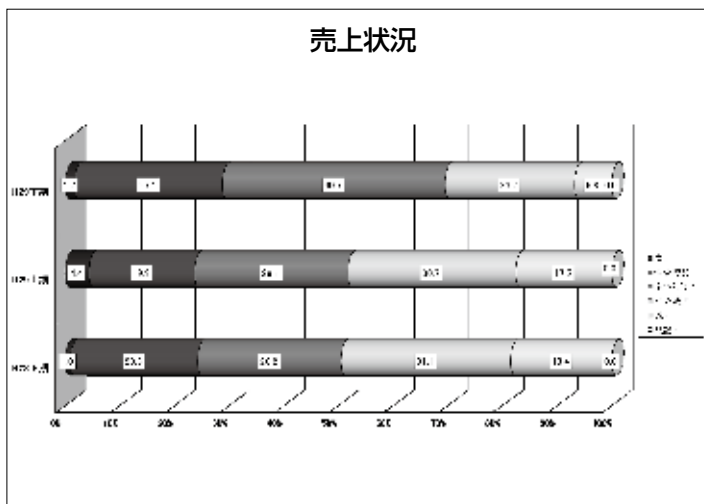
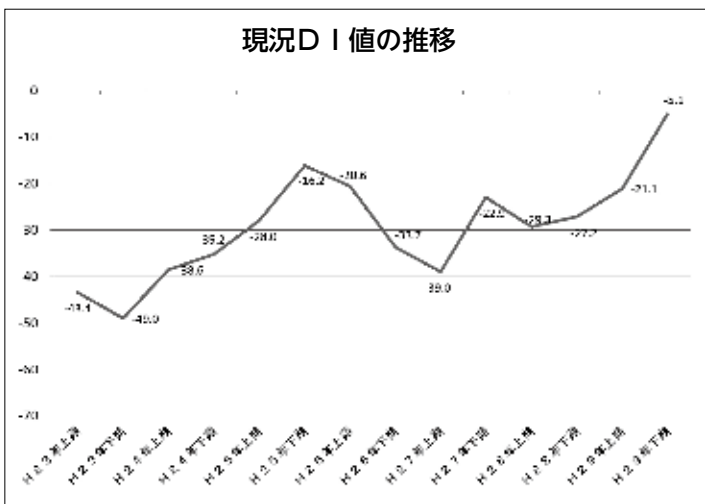
※DI値とは景気動向を示す指標で「良い」「やや良い」と回答した企業割合から「悪い」「やや悪い」と回答した企業割合を差し引いた値です。(マイナスは▲表示)

※数値は端数を四捨五入しているため合計が100%にならない場合があります。

現況については、「良い・やや良い」が23.7%、「やや悪い・悪い」が28.8%で、DI値は▲5.1となり、前期より16.0ポイント改善しました。業種別のDI値を見ると、製造業が14.3・建設業が15.4・卸売業が33.3・小売業が▲50.0・サービス業が▲25.0・交通運輸業が▲100.0・その他の業種が0.0となり、前期DI値との比較では製造業と建設業・卸売業・その他業種で大幅な改善が見られました。一方で、交通運輸業はほぼ横ばい、小売業・サービス業は悪化しました。

今後の見通しについては、「良い・やや良い」との回答が17.0%、「やや悪い・悪い」との回答は30.5%、DI値は▲13.5となり、現況のDI値(▲5.1)と比較すると、8.4ポイントの悪化を見通しています。業種別に現状のDI値と比較すると、製造業は現在のプラス水準でほぼ横ばいとなる見通しのほか、小売業・サービス業・交通運輸業は現在のマイナス水準でほぼ横ばいとなる見通しです。一方で建設業は23.1ポイント、卸売業では66.6ポイントの悪化を見通す結果となりました。

経営上困っている問題については、全業種において「人手不足」「人材育成」の課題を抱えており、割合においても前期から上昇している状況が窺えました。



結婚式の2次会など
パーティならサロンアスピアで!!

お人様 3,500円より
料理+フリードリンク 2時間

Salonアスピア

名張市南町822-2
(名張産業振興センター内)
TEL 64-6330

清掃革命プロジェクト

清掃業早のイメージを根底から満す新たな挑戦!!

お客様にお届けしたいのは、綺麗だけじゃない!

お客様満足度105%を目標に1件1件お伺い致します。

ハウスクリーニング Run Cast

TEL 0595-63-0730
三重県名張市上八町480-10
A様専用が近所駅前敷内
TEL 0595-63-0730 324 伊勢
FAX 0595-64-6323

次号詳細発表!!
Coming soon...

おかげさまで104周年

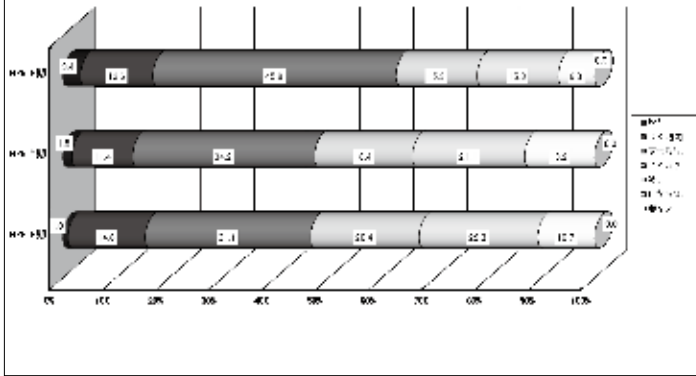
104th Anniversary

宝石★時計★メガネ
Jewelry・Watch・Eye Wear

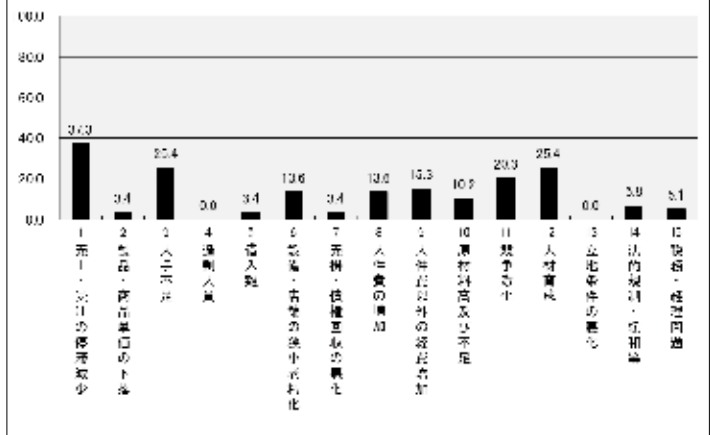
田村

三重県名張市東町1743
TEL 0595-63-0730

売上の見通し



経営上の問題点



当所より「生産性向上特別措置法」に基づく導入促進基本計画の策定 および固定資産税の特例措置に関する要望書を名張市に提出

名張商工会議所は、去る2月20日名張市に「設備投資に係る新たな固定資産税特例」を適用し税の負担軽減を求める要望書を提出しました。同特例は国が2017年12月にまとめた「新しい政策パッケージ」の中で、中小企業の労働生産性の伸び悩みと設備投資の後押しの必要性を鑑み、中小企業の生産性向上に資する設備投資に対して3年間固定資産税の負担軽減を図る制度です。市内の中小事業者が以下の制度を受けることが出来るには、名張市が①「生産性向上特別措置法」に基づく「導入促進基本計画」を策定し、国から同意を受ける ②市の条例で3年間、固定資産税の特例率をゼロ以上1/2以下とするの2点を取り組んでいただく必要があります。

中小企業の投資を後押しする大胆な固定資産税の特例の創設 (固定資産税)

●集中投資期間中における中小企業の生産性革命を実現するための臨時・異例の措置として、**償却資産に係る固定資産税の特例措置を講じる。**

【特例措置の内容】

以下の要件を満たす設備投資を対象

①市町村計画に基づき中小企業が実施する設備投資

- ・ 中小企業は商工会議所・商工会等と連携し、設備投資計画を策定
- ・ 企業の先端設備等導入計画が市町村計画に合致するかを市町村が認定

②真に生産性革命を実現するための設備投資 (導入により、労働生産性が年平均3%以上向上する設備投資)

③企業の収益向上に直接つながる設備投資 (生産、販売活動等の用に直接供される新たな設備への投資)

※②及び③の要件を満たすことにより、単純な更新投資は除外される。

○特例率は、3年間、ゼロ以上1/2以下で市町村の条例で定める割合とする。

※基準財政収入額の減少額については、市町村の条例で定める割合を用いて算定

○当該特例措置は、集中投資期間(平成30年度～32年度)に限定

※詳しくは、中小企業庁のトップページ▶財務サポート▶税制 「平成30年度税制改正(中小企業・小規模事業者関係)の概要を公表します」にてご確認ください。なお、この法案は現在開会中の第196回通常国会に提出され、審議中です。

ホームセキュリティ
ビル・店舗・事務所警備

イセツ株式会社

名張営業所 名張市平尾3213番地5
(賛急屋ビル1階)
TEL 0595-64-4141

本社 津市桜橋3丁目408
TEL 059-227-2000

テント・シート・イベント会場設営

みえ

(株)三恵テント

トラックシート・ビニール・
テント倉庫・シートシャッター

名張市神町1424-2
TEL:63-0910 FAX:64-0921

文具・事務用品・OA機器・楽器
文化と感動で 未来へアクセス

有限会社 前田文具

名張市夏見字浅尾103-1
夏見店 Tel 0595-63-0159 Fax 0595-63-5555
<http://www.nava21.ne.jp/~maebun/index.htm>

■ 新入会員企業のご紹介 平成29年10月7日から平成30年2月8日までに当所へご入会頂き、本紙への掲載をご了解頂きました皆様です。(ご入会日順)

事業所名	代表者名	所在地	事業内容
陽だまりカフェ	鷺田 誠	名張市すずらん台東3-144	カフェ
MEL*HAIR DESIGN PROJECT	北野 真澄	名張市富貴ヶ丘4-18	美容室
シンエンジニアリング(株)	平 大志郎	名張市桔梗が丘5-1-13	建築設備(管工事・電気工事)
松山比香里開発研究所(同)	松山 比香里	名張市平尾3068-7	スポーツジム
(株)畿央薬局	徳山 六大	名張市希中央4-6	薬局
わたなべ整形外科	渡部 圭介	名張市東町1786-4	医院
イエノキ	野山 直人	名張市瀬古口628-6-3F号	リフォーム業
海音	西岡 洋子	名張市緑が丘西225	飲食業
29BAR S	市橋 秀平	名張市栄町2943	飲食業
Pine Tree	松本 智子	名張市南百合が丘161	ネイルサロン
BLUE	橋本 哲弥	名張市桔梗が丘5-2-6大国ビル101	美容室
ラストイック	石脇 富貴子	名張市南町754-1	アンティーク販売、買取
泉和堂	堀江 いづみ	多気郡大台町栗生122	ハンドメイドアクセサリー、雑貨販売
ヘアサロン LUCE	安藤 弘美	名張市蔵持町原出1720-1桂千ビルⅢ	理容室

三重県商工会議所連合会平成29年度第2回通常会員総会を開催

平成30年2月20日(火)

～平成30年度事業計画・収支予算を承認～

於：津都ホテル

三重県商工会議所連合会(会長:岡本直之)は、平成30年2月20日(火)津都ホテルにて、県内12商工会議所の会頭・専務理事等の出席のもと「平成29年度第2回通常会員総会」を開催しました。

今回は、ご希望のあった会頭・副会頭等の皆様に、平成29年11月28日に国宝指定を受けた真宗高田派本山 専修寺の御影堂・如来堂を見学いただき、その後に総会を開催しました。

総会挨拶の中で岡本会長は県連の運営方針について、『就任当初から申し上げてきたことではありますが、「情報を共有し、連携と協働(コラボレーション)」することにより、「互いに、助け合い、支え合い、結果が出るように盛り上げ合っていく」ことを掲げ、活動を行なっていきたい』述べました。

総会では、平成30年度事業計画および収支予算等について審議し、満場一致で原案どおり承認されました。その後、三重県県土整備部の水谷部長から「三重県における道路整備状況」について、また、三重県立博物館の大野館長から「松浦武四郎展への協力」について情報提供がありました。



▲御影堂を見学する一行



▲総会の様子、挨拶をする岡本会長(上)

総会終了後は、各商工会議所の副会頭も交え、公益財団法人鈴屋遺蹟保存会 本居宣長記念館館長の吉田悦之氏を講師に「宣長にまねぶ」をテーマに、講話を拝聴しました。

また、会議終了後には懇談会を開催し、終始和やかな雰囲気の中、盛会裡に終了しました。

●3月よろず支援相談日 変更のお知らせ

3月のよろず支援拠点出張相談日が祝日にあたりますので、3月14日(水曜日)に変更致します。是非ご活用いただきますようご案内申し上げます。

●会費納入と自動振替のお知らせ

平成29年度商工会議所会費未納の方は、早急に納入いただきますようお願い致します。

また、平成30年度商工会議所前期分の会費を4月12日(木)付けで各金融機関より自動振替をさせていただきます。自動振替の手続きがお済みでない方、また金融機関の変更・口座名義の変更の方がございましたら、所定の用紙がございます。当所までご連絡いただきましたら送付させていただきますのでご協力をお願い致します。

田畑浩正税理士事務所

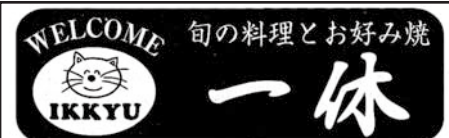
経営革新等支援機関(財務局・経済産業局 認定)

- 弥生会計入力支援
- 経理事務代行
- 経営計画創業支援
- 金融機関紹介
- 相続税

初回相談30分無料

フリーダイヤル **0120-64-5430**

田畑まで



おすすめ! 一体おまかせ宴会コース

(オードブル、刺身、焼物、揚物 etc) ¥2,500より

名張市鴻之台1番町 (市役所駐車場東) TEL 61-1939

http://www.okonomiyaki-ikkyu.com/ 営業時間 5:00~11:00 月曜日(及第1火)定休

ハウスクリーニング/エアコンクリーニング

家事代行 / 定期清掃管理

害虫駆除 白アリ 床下換気扇 ゴキブリ ハチ 床下調湿材 ねずみ 他

庭木管理 消毒/肥料/剪定/造園他

消臭サービス/窓ガラスフィルム施工

安心と信頼の **ダスキンエスプリ** ☎65-8411

(株)エスプリ 名張市新田1249-4

名張商工会議所青年部公開例会 「行政の取り組みを学び商工の発展につなげよう」講演会開催

去る2月28日(水)名張産業振興センターアスパにおいて、三重県知事の鈴木英敬氏を講師にお迎えし「行政の取り組みを学び商工の発展につなげよう」講演会を開催し、100名の方にご参加いただきました。

同講演会は、名張商工会議所青年部が企画し、名張市商工業後継者育成推進事業の一環として開催。

第1部では、鈴木知事が三重県で中小企業を対象に取り組んでいる施策や今後の展望、三重県・名張の現状や課題等を、具体的なデータを用いて説明していただき、出産・子育て・働き方に関する意識調査結果に基づいた「働き方改革」の取組についてご講義いただきました。

第2部では鈴木知事、福田名張市議会議長、富永名張商工会議所青年部会長の三者による公開ディスカッションを行いました。名張市の歴史・文化を生かした観光振興、地域環境を生かした教育環境の向上、名張市における地域包括ケアシステムの新たな取組について意見を交わしました。

富永会長から意見を述べ、福田議長、鈴木知事がそれに答える形でディスカッションは進み、行政としての考えや取組を聞くことができました。

名張商工会議所青年部では、参加者の皆様にご協力いただいたアンケート結果をもとに、よりよい名張を目指し、今後も研鑽・地域振興に貢献しうる事業やイベントを企画運営して参ります。



名張・初 『カフェの学校』を開催

去る、2月24日・2月25日の両日に実践型の創業セミナーとして「名張・カフェの学校」経営実習を開催しました。本事業は、講師に武田秀一氏(武田経営研究所代表)をお迎えし、名張市産業チャレンジ支援協議会、日本政策金融公庫津支店、名張商工会議所の連携支援により取り組みました。

実習は、名張市旧細川邸のやなせ宿で行われ、実際の厨房、機器等も含めたレストスペースを借り切り、名張市などで創業を目指す受講生8名が実践形式でカフェ経営を学びました。

本セミナーは、カフェなど飲食店の創業を目指す女性が対象で、メニュー開発や原価計算、マーケティングなど経営に必要な知識の座学と、経営実習の全6回(2月11日~25日の期間)で構成。実践講座を盛り込んだ創業セミナーは県内でも少なく、名張市では初開催となりました。

受講生からは、「本や座学だけでは分からない、多くの気づきを実践で得ることができた」と成果を話されました。

名張市産業チャレンジ支援協議会、日本政策金融公庫津支店、名張商工会議所は、創業に向けて受講生のフォローを行っていきとともに、今後も連携して、本セミナーのような実効性の高い支援に取り組み、地域経済の活性化に努めて参ります。



がんばる企業を応援します。

三重県信用保証協会

☎ 059-229-8021(代表) ☎ 059-353-0161(相談)

ホームページ <http://www.cgc-nie.or.jp/>

Web Site design

ホームページ

企画・デザイン・制作・保守サポート

デジタル工房株式会社 伊勢市比土 516

☎ 0595-51-0349

企画から印刷・製本まで

自社印刷

伊和新聞社は大正15年から、印刷を中心とした事業を展開しています。自社の機械で安心の製品を早い納品で提供しております。印刷のご用命は伊和新聞社まで!

自分史、冊子、ポスター、チラシ、名刺、ハガキ等の印刷も承ります!

株伊和新聞社 ☎ 63-2355 名張市上八町1482

FAX.63-0048

e-mail press@iwashinbun.co.jp

名張の春の風物詩『名張桜まつり』イベント開催日4月7日(土)に決定!!

開催期間 平成30年**3月23日(金)～4月13日(金)** 予定

(桜の開花状況により変更する場合があります)

期間内容 名張中央公園内道路沿いの桜並木(約600m)に提灯を点灯し、一部区画を歩行者天国にして開放します。

イベント開催日 平成30年**4月7日(土)** 荒天の場合4月8日(日)

募集内容 個人用短冊、企業PR広告用巨大短冊、ステージバックボード広告、ホームページバナー広告を下記の通り募集します。ご協力をお願いします。

	個人用短冊	巨大PR用短冊	バックボード広告	HPバナー広告
募集期間	～4月2日(月)まで	4月2日(月)まで。バックボードにつきましては広告枠が無くなり次第受付を終了いたしますので、ご了承ください。		
金額(一口)	1,000円	3,000円	10,000円	3,000円
設置期間	3月23日(金)～4月13日(金)まで 短冊コンテスト 3月24日～4月3日の期間中に各自で短冊を吊るしていただきます。	3月23日(金)～4月13日(金)まで	イベント開催日	2月から約3ヶ月間
サイズ(cm) たて×よこ	22.5×6	30×9	25×100	—
申込先	名張商工会議所・名張市役所観光交流室・ブックスアルデ各店(個人用短冊のみ)・株式会社近畿不動産販売(個人短冊のみ)・HOS名張アリーナ(個人短冊のみ)			
問合せ先	名張桜まつり実行協議会 事務局(名張商工会議所内 TEL63-0080) (HP) http://www.nabari.or.jp/sakura			

【短冊コンテスト&ナンバーズ】 昨年に引き続き皆さんが書いた短冊をより多くの方に見てもらうために、短冊コンテストを企画しました。個人用短冊に書いていただいた短冊を協議会で審査し、豪華賞品をプレゼント!!

また今年も短冊・巨大短冊・ステージバックボード、ホームページバナーにご協力いただいた方全員を対象にWチャンスとしてナンバーズを行います。あなたの強運をお試ください!!※ナンバーは選べません。(詳細は名張桜まつり協議会まで)
(過去賞品例) ソウル3日間ペア招待券、北海道ペア招待券、名張の名産品など多数ご用意

青年部屋台村「ほろよい屋台」大盛況!!

2月7日(水)名張市鍛冶町の蛭子神社において、毎年開催される八日戎の宵宮で、青年部恒例となりました「ほろよい屋台」を営業しました。

当日はとても冷え込みましたが、開店前から多くの方が訪れました。夕方4時の開店から、肉うどんや伊賀牛のもつ煮込み、カレー、ハマグリスパゲッティ、お好み焼き、名張の地酒4種飲み比べセットや熱燗など、豊富なあったかメニューで来場者をもてなし、閉店前に完売するほど大盛況でした。

青年部では現在、ともに研鑽し社業と地域の発展を目指す45歳以下の若手経営者及び幹部候補社員様のご入会を募っております。お問い合わせは名張商工会議所青年部事務局(TEL:63-0080)までお問い合わせください。



どろろレンタカー
<予約・お問合せ>
0120-603153

受付営業時間:9時～20時
電井商事 名張市夏見3180-1

パン工房
ル・マルシェ
Remerciement

〒518-0702
三重県名張市鴻之台 2-54
Tel. Fax (0595) 61-1168

定休日 毎週日曜
営業時間 月曜～金曜 am10:00～pm6:30
土曜日 am 9:00～pm6:00
(売り切れ次第終了の場合あり)

Face to Face いつもあなたのとなりに...
地元の事業者の強い味方
地域活性化ローン「**絆**」
「商工会議所・商工会」連携ローン

最高 500万円 **担保不要** **第三者保証人不要**

詳しくは、お近くの窓口までお問合せ下さい。

北伊勢上野信用金庫
ホームページ <http://www.kitaiseuono-shinkin.jp/>