

平成30年度 国・県の政策・予算に関する 要望活動 ~ 自由民主党三重県支部連合会との懇談会 ~ 三重県商工会議所連合会

三重県商工会議所連合会は、県下商工会議所専務理事の出席のもと、去る8月4日(金)、三重県商工会連合会、三重県中小企業団体中央会と共に自由民主党三重県支部連合会との政策・予算要望に関する懇談会を開催しました。

同様の要望については、8月28日(月)に三重県議会「新政みえ」と団体懇談会をもちました。このあと、9月18日(月)には公明党三重県本部と政策懇談会を開催する予定です。

重点項目及び主要望項目

◆重点項目

- ◎中小企業・小規模企業振興条例の充実から
「経営改善事業における企業相談・指導に対する財政的支援の拡充」
「小規模事業者持続化補助金の継続・拡充」
- ◎ものづくり産業振興対策の充実から
「ものづくり等の推進に係る補助金の恒久的予算措置化」

◆主要望項目

- 中小企業・小規模企業振興対策の充実
- 雇用・人材育成対策の充実
- ものづくり産業振興対策の充実
- 産業基盤・社会基盤の整備
- 観光産業振興対策の充実
- 地方創生に係る地域要望
- 市街地活性化対策の充実



懇談会の様子

会員増強運動
入会受付中

目標 1,300 会員
平成 29 年 7 月 13 日現在

- 会員数 1,200 件
- 口数 6,728 口
- 発行所 名張商工会議所
- 所在地 名張市南町822-2
- TEL 0595(63)0080
- FAX 0595(64)3211

ユニフォームは「モリシマ」へ

作業服 事務服 白衣 安全用品 作業用品
看板・標識・シール製作

 **モリシマ商事**

[本店]
名張市西原町2632-10
TEL 65-8888(代) FAX 65-3160

[デザインルーム]
名張市桔梗が丘2-3-32
TEL 67-2323(代) FAX 67-2255

東京海上日動火災保険株式会社 TQ代理店
TOKIO MARINE NICHIDO 東京海上日動あんしん生命保険株式会社

有限会社
I・G・Aサポート

三重県名張市さつき台2番町185-4
(R368 バイパスさつき台入口交差点)

TEL 0595-67-0300

安心安全のネットワーク

まごころを込めた警備サービスを提供致します。

- ◇ 団体、クラブ活動
- ◇ 送迎、旅行等、
- ◇ お気軽にご利用いただけます。

株式会社 メイハン

警備事業部 名阪交通バス
tel 0595-65-6211 tel 0595-65-6216
三重県名張市東田原2175番地 三重県名張市東田原1395番地
HP <http://www.meihan-k.co.jp>



損保ジャパン日本興亜 代理店

有限会社 マイア

松尾 明夫
桔梗が丘7-3-3 ☎ 65-6071

OA機器専門販売・修理
中野事務機サービス

名張市鴻之台1番町38番地
☎ 0595-64-1180
E-mail: info@nakanojs.com



[取扱商品]
デジタル複合機・印刷機・パソコン・CAD・スチール家具 その他OA機器全般

平成29年上期 名張地域景況調査結果

名張商工会議所では、県下商工会議所統一調査として平成29年1月～6月の期間の名張市内の小規模企業（抽出企業200社）の景況調査を実施しました。回答企業114社（回答率57.0%）の主要な結果は以下のとおりです。

※DI値は景気動向を示す指標で「良い」「やや良い」と回答した企業割合から「悪い」「やや悪い」と回答した企業割合を差し引いた値です。

※数値は端数を四捨五入しているため合計が100%にならない場合があります。

現 状

平成29年1～6月の業況は、「良い・やや良い」が16.7%（前期22.3%）、「やや悪い・悪い」が37.8%（前期49.5%）となった。DI値は▲21.1（前期▲27.2）となり、前期調査時に比べ6.1ポイント改善したが、「良い・やや良い」の比率は低下する結果となった。

業種別のDI値を見ると、製造業が▲7.7（前期▲18.7）・建設業が▲16.7（前期16.0）・卸売業が10.0（前期14.3）・小売業が▲34.8（前期▲50.0）・飲食業が▲57.2（前期▲33.3）・サービス業が▲20.7（前期▲30.8）・その他の業種が▲33.3（前期▲57.1）となった。

業種別の前期DI値との比較では製造業と小売業・サービス業・その他の業種で改善が見られた。特にその他の業種で、マイナス幅が大きく縮小する改善が見られた。一方で、建設業では前期プラスからマイナスに大きく悪化したほか、卸売業・飲食業が悪化し、特に飲食業については、マイナス幅が拡大した。

見通し

今後の見通しについては、「良い・やや良い」との回答が13.2%、「やや悪い・悪い」との回答は34.2%、DI値は▲21.0となった。

現状のDI値（▲21.1）と比較すると、0.1ポイントとほぼ横ばいを見通している。

業種別のDI値を見ると製造業が0.0・建設業が▲16.7・卸売業が▲20.0・小売業が▲34.8・飲食業が▲57.2・サービス業が▲11.8・その他の業種が▲22.2となった。

業種別に現状のDI値と比較すると、製造業が7.7ポイント・サービス業は8.9ポイント・その他の業種は11.1ポイントの改善を見通すほか、建設業・小売業・飲食業が0.0ポイントと現在のマイナス水準で推移する見通しである。一方で卸売業は、プラスからマイナスへ30.0ポイントの悪化を見通す結果となった。

目立った変化等

【経営課題】

経営上困っている問題について、「売上・受注の停滞減少」が最も多く43.0%（前期42.7%）、「競争激化」が23.7%（前期32.0%）、「人件費以外の経費増加」と「人材育成」が15.8%と上位を占めた。

また、業種別では、その他の業種以外のすべての業種において「売上・受注の停滞減少」が上位を占めているが、製造業では「設備店舗の狭小老朽化」も同じように挙げている。次いで「競争激化」を挙げているのが建設業（38.9%）、小売業（30.4%）、サービス業（29.4%）、「人件費以外の経費増加」が建設業（27.8%）、小売業（17.4%）、「人材育成」が卸売業（40.0%）、サービス業（17.6%）となっている。小売業については「製品・商品単価の下落」も21.7%と上位を占めている。

【設備投資】

設備投資について、設備投資を実施した企業は14社12.3%（前期13.5%）であった。前期と比較して1.2ポイント減少した。業種別では、製造業が7.7%（前期18.8%）、建設業が16.7%（前期8.0%）、卸売業20.0%（前期0.0%）、小売業が8.7%（前期0.0%）、飲食業が14.3%（前期33.3%）、サービス業が11.8%（前期19.2%）、その他の業種では0.0%（前期28.6%）となり、前期と比較し、卸売業が、20.0ポイントと最も増加幅が大きく、その他の業種は、28.6ポイントと最も減少幅が大きい結果となった。

総括（結果を踏まえた分析（類推も含む））

今回の調査結果から、市内の業況に関しては、改善した業種と悪化した業種がそれぞれ見られるが、業種全体の業況DI値は改善したという結果となった。これまでの業況DI値の推移（過去7年間）を見ても、3番目（1番目は平成25年下期の▲16.2、2番目は平成26年上期の▲20.6）にマイナス幅の改善が見られる数値となった。このことから、市内全体としては、年々改善の兆しが見えていることが伺える。

結婚式の2次会など
パーティならサロンアスピアで!!

お
人
様

3,500円より
料理+フリードリンク 2時間

Salonアスピア

名張市南町822-2
(名張産業振興センター内)
TEL 64-6330

(株)ASA ネットワーク Presentu

清掃革命プロジェクト

清掃業界のイメージを根底から覆す新たな挑戦!!

お客様にお届けしたいのは、綺麗だけじゃない!

お客様満足度105%を目標に1件1件お伺い致します。

ハウスクリーニング Run Cast

〒518-0710
三重県名張市上八町1486-10

ASA格差が丘西部事務所内
TEL 0595-63-8939 (担当 伊集)

FAX 0595-64-6533

次号詳細発表!!
Coming soon...

おかげさまで103周年

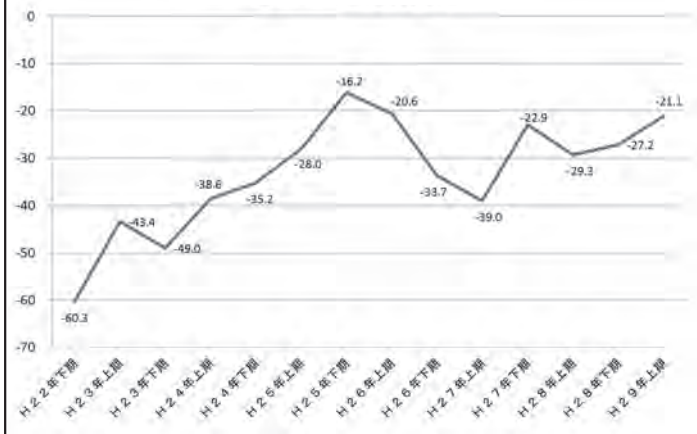
103rd Anniversary

宝 石 ★ 時 計 ★ メ ガ ネ
Jewelry · Watch · Eye Wear

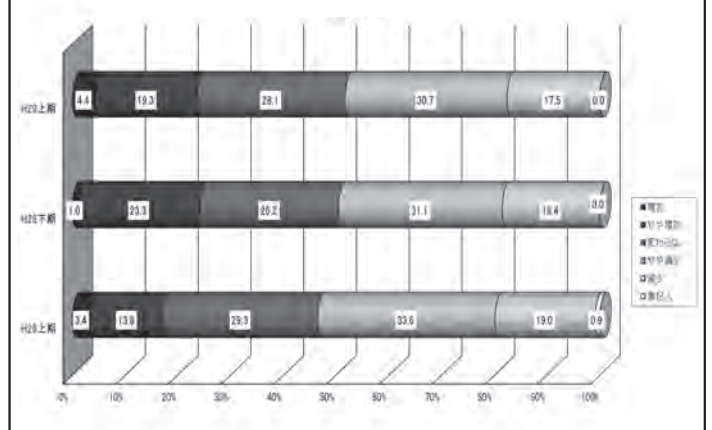
田村

三重県名張市東町1743
TEL 0595-63-0730

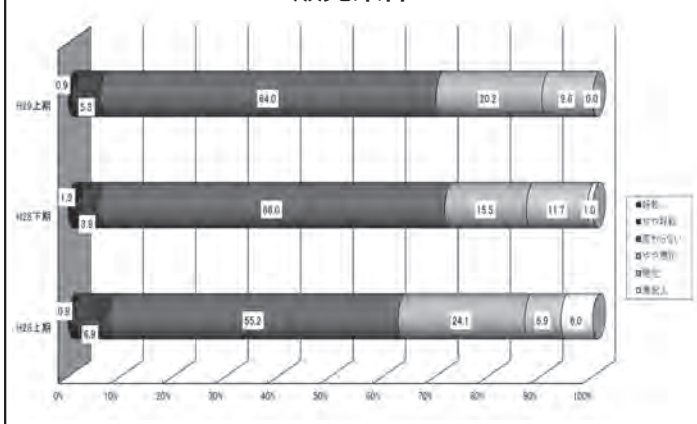
現況DI値の推移



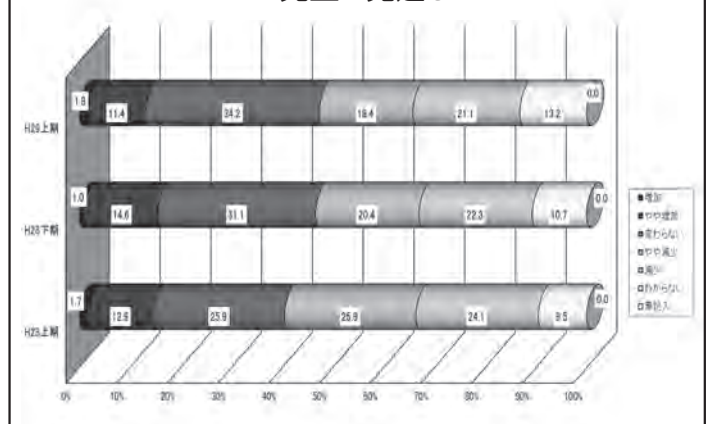
売上状況



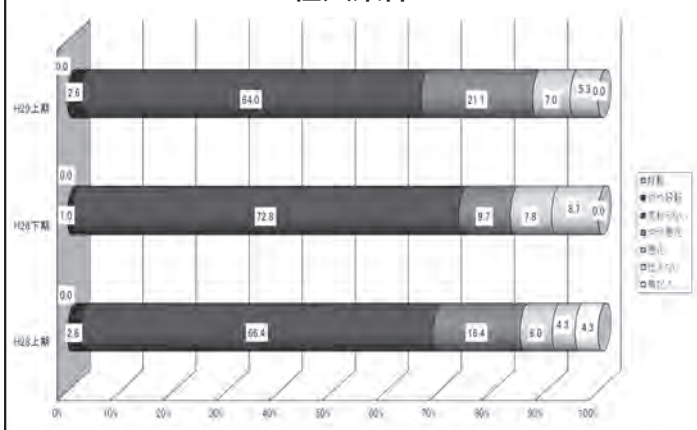
販売条件



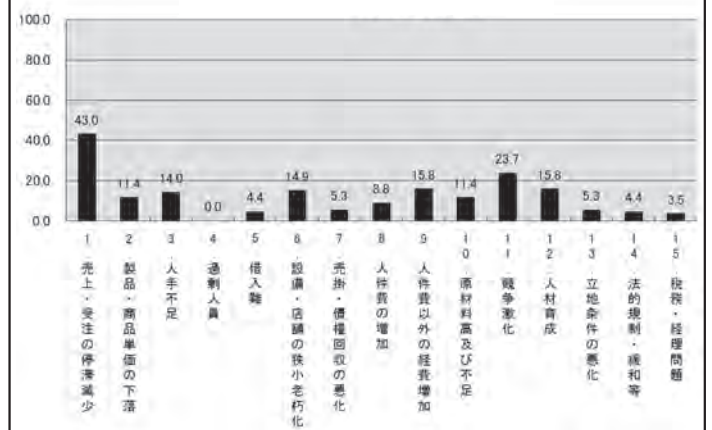
売上の見通し



仕入条件



経営上の問題点



ホームセキュリティ
ビル・店舗・事務所警備



名張営業所 名張市平尾3213番地5
(賛急屋ビル1階)
TEL 0595-64-4141
本社 津市桜橋3丁目408
TEL 059-227-2000

テント・シート・イベント会場設営

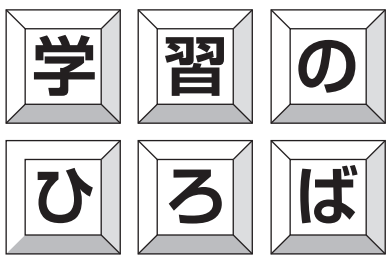
みえ
(株)三恵テント

トラックシート・ビニール・
テント倉庫・シートシャッター
名張市神町1424-2
TEL:63-0910 FAX:64-0921

文具・事務用品・OA機器・楽器
文化と感動で 未来へアクセス

有限会社 前田文具

名張市夏見字浅尾103-1
夏見店 Tel 0595-63-0159 Fax 0595-63-5555
<http://www.nava21.ne.jp/~maebun/index.htm>



事業資金融資情報

日本政策金融公庫国民生活事業普通貸付（基準金利）…1.81～2.40%
平成29年8月17日現在

小規模事業資金 ……………1.60%
平成29年8月17日現在

軽減税率対策補助金

中小企業・小規模事業者等消費税軽減税率対策補助金

軽減税率対策補助金とは

消費税軽減税率制度（複数税率）への対応が必要となる中小企業・小規模事業者等の方々が、複数税率対応レジの導入や、受発注システムの改修などを行うにあたって、その経費の一部を補助する制度です。

複数税率対応として、2つの申請類型があります。

A型 複数税率対応レジの導入等支援

複数税率に対応できるレジを新しく導入したり、対応できるように既存のレジを改修したりするときに使える補助金です。
※レジには、POS機能を有していないレジ、モバイルPOSレジシステム、POSレジシステムなどを含みます。

B型 受発注システムの改修等支援

電子的な受発注システム（EDI/EOS等）を利用する事業者のうち、複数税率に対応するために必要となる機能について、改修・入替を行う場合に使える補助金です。

申請はいつでも受付、できるだけわかりやすく。申請サポートもあります。

- 基本的には、申請書（数枚）と、証拠書類（内訳の分かる支払いの証拠書類（領収書や請求書）、製品の証明書など）で申請できます。申請は随時受付を行います。
※複数台をまとめて申請するなどの場合は、追加で書類を作成いただく必要があります。
- A型及びB-2型は事後申請、B-1型は事前申請になります。
- 申請書の作成サポートも充実しています。
・ A型は一部販売店等による代理申請等が利用可能です。
・ B型はシステムベンダー等による代理申請を原則としています。（※自らパッケージ製品・サービスを購入し導入した場合には、その限りではありません。）

「所得税法等の一部を改正する法律」の成立日（平成28年3月29日）から平成30年1月31日までに導入または改修等が完了したものが支援対象となります。

- 申請受付期限
A型及びB-2型：平成30年1月31日までに申請（事後申請）
B-1型：平成30年1月31日までに事業が完了するように申請（事前申請。交付決定以前に作業着手した場合は補助対象になりません。）

参考 この他に、レジの導入・改修やシステムの改修・入替等の費用には、日本政策金融公庫、沖縄振興開発金融公庫の融資制度も活用できます。（最優遇金利です。）
詳細は、お近くの公庫の支店までお問い合わせ下さい。

本補助金の詳細については、ホームページをご確認ください。随時更新されます。

<http://kzt-hojo.jp/>

また、お電話でも問合せを受け付けております。

軽減税率対策補助金事務局コールセンター（受付時間：9時～17時（土・日・祝除く）／通話料有料）
0570 (081) 222 （IP電話等からの番号 03 (6627) 1317）

田畑浩正税理士事務所

経営革新等支援機関（財務局・経済産業局 認定）

- 会計・税務・創業支援・金融機関紹介
★ 弥生・MFクラウド会計ソフト対応
- 相続税・贈与税

フリーダイヤル **0120-64-5430**
田畑まで

WELCOME 旬の料理とお好み焼

IKKYU 一休

おすすめ! [要予約]
一休おまかせ宴会コース
(オードブル、刺身、焼物、揚物 etc) **¥2,500**より

名張市鴻之台1番町 TEL 61-1939
(市役所駐車場東)
<http://www.okonomiyaki-ikkyu.com/>
営業時間 5:00～11:00 月曜日(及第1火)定休

ハウスクリーニング/エアコンクリーニング

家事代行 / 定期清掃管理

害虫駆除 白アリ 床下換気扇 ゴキブリ ハチ
床下調湿材 ねずみ 他

庭木管理 消毒/肥料/剪定/造園他

消臭サービス/窓ガラスフィルム施工

安心と信頼の **ダスキンエスプリ** ☎65-8411
(株)エスプリ 名張市新田1249-4

平成30年3月新規高等学校・特別支援学校高等部卒業予定者の就職・採用等に関する要請がありました。

8月9日、伊賀公共職業安定所長をはじめ三重県雇用経済部、三重県教育委員会の担当者が来所し、「キャリア教育への協力」「就職希望者の事業所理解を深める取組への協力」「新規高等学校・特別支援学校高等部卒業生の職場定着に向けた取組の協力」について会員事業所の皆様に対し更なる協力の依頼がありました。



要請内容は下記の通りです。

- 一. **キャリア教育への協力**…就業体験や事業所見学、職業人による講演、内定後の就職準備のための学習等、学校におけるキャリア教育へのご協力
- 一. **就職希望者の事業所理解を深める取組みへの協力**…就職希望者が事業所の概要や仕事内容、事業所が求める人物像等を十分に理解したうえで就職できるよう、応募前見学や職場実習の受入れ等のご協力
- 一. **新規高等学校・特別支援学校高等部卒業生の職場定着に向けた取組への協力**…就職した新規高等学校・特別支援学校高等部卒業生が、職場で希望と意欲を持って活躍できるよう、出身校と連携した職場定着支援へのご協力

共済キャンペーンで入賞

4月17日から始まった三重県商工会議所連合会とアクサ生命保険(株)共同での県下統一共済キャンペーンが6月30日に終了しました。その結果、県下12商工会議所の中で名張商工会議所は生命共済加入者部門で4位入賞(目標達成率128.9%)、8月30日に津市で表彰を受けました。

会員の皆様方からいただいた温かいご支援、ご協力に感謝申し上げますとともに、9月15日から始まる秋のキャンペーンにつきましても引き続きご協力を賜りますよう、よろしくお願い申し上げます。



労問協だより

名張市労働問題協議会(会長:中村堯俊)は8月27日(日)にワーク・ライフバランス研修会として「親子料理教室」を名張近鉄ガス(株)様にご協力いただき開催致しました。会員事業所から7組18名の親子にご参加いただき、それぞれ3グループに分かれ、秦先生のご指導のもと和気あいあいとした雰囲気の中で「ポップアップグラタン」「かぼちゃスープ」「高野豆腐のラスク」の3品をグループで協力して作りました。普段仕事で忙しいお父さん・お母さんですが、親子で料理を作るという時間を過ごすことができ、夏休みのいい思い出になったようでした。

当会では今後も中小零細事業所が単独では実施し難いボウリング大会、研修旅行や研修会等を開催し従業員の福利厚生に役立つ事業の実施を予定しています。新入会員も募集していますので、この機会にぜひご加入下さい。

事務局(名張商工会議所 TEL63-0080)



改正税法 研修会の日程について

日時	平成29年10月26日(木) 13:30~15:30 (予定)
場所	伊賀市上野丸之内500 ハイトピア伊賀 3階ホールB
内容	「平成29年度 税制改正のポイント」について
講師	上野税務署 法人課税部門 上席国税調査官
受講料	法人会員・名張・上野商工会議所会員・伊賀市商工会会員(無料) その他は、2,000円(事前申し込みが必要)
主催	一般社団法人伊賀法人会 伊賀市上野丸之内500 ハイトピア3階 電話24-5774 FAX24-5796
共催	名張商工会議所・上野商工会議所・伊賀市商工会

がんばる企業を応援します。

三重県信用保証協会

本 店 059-229-6021 (代表) 四日市支店 059-353-9161 (代表)
ホームページ <http://www.cgc-mie.or.jp/>

Web site design

ホームページ

企画 デザイン 制作 運営サポート

デジタル工房株式会社 伊賀市比土 516
☎ 0595-51-0349

企画から印刷・製本まで

自社印刷

伊和新聞社は大正15年から、印刷を中心とした事業を展開しています。自社の機械で安心の製品を早い納品で提供しております。印刷のご用命は伊和新聞社まで!

自分史、冊子、ポスター、チラシ、名刺、ハガキ等の印刷も承ります!

株伊和新聞社 ☎ 63-2355 名張市上八町1482
FAX.63-0048
e-mail press@iwashinbun.co.jp

退職金の準備を中小機構がお手伝いします

安心 安全 国がつくった

小規模企業共済

こんな悩みにお応えします

年金だけでは不十分で、不安がある

自分で積み増しするには、どんなものがあるの？

中小機構 TEL:050-5541-7171
(共済相談室)

小規模企業共済

検索

www.smrj.go.jp/skyosai

制度の特長

1 経営者のための退職金制度

小規模企業の個人事業主(共同経営者を含む)または会社等の役員の方が廃業や退職後の生活資金、事業再建資金をあらかじめ準備しておく共済制度です。

2 掛金は全額所得控除

掛金は、全額が「小規模企業共済等掛金控除」として、課税対象所得から控除できます。

3 受取時も税制メリット

共済金の受取は、一括の場合は「退職所得扱い」、分割の場合は「公的年金等の雑所得扱い」です。

他にもこんな特徴があります。

契約者貸付けの利用が可能

契約者(一定の資格者)の方は、緊急時や災害時などに事業資金等の貸付けが受けられます。

共済金の受給権は差押禁止

共済金・解約手当金の受給権は、国税等滞納の差押え以外は差押禁止債権として保護されます。

※詳しくは、ホームページまたはパンフレットをご覧ください



青年部8月定例会『名張の未来を語る会』を開催

去る8月22日(火)、名張産業振興センターアスピアにて、名張商工会議所青年部8月定例会『名張の未来を語る会』が行われました。今回は、ゲストとして平成29年度日本商工会議所青年部直前会長の岡村寅嗣氏と、名張商工会議所副会頭の中子統雄氏をお招きしました。まず始めに岡村直前会長より、日本全国でご活躍された経験に基づき、商工会議所青年部の意義や各商工会議所青年部の取組事例等についてご講話いただきました。その後、講話を受け「名張商工会議所青年部として名張のために今後どのような取り組みが出来るか」というテーマで、3つのチームに分かれディスカッションを行いました。各チームには、名張市役所産業部の職員様にも加わっていただき、より濃い内容の討論が出来ました。各チームの発表後、中子副会頭と岡村直前会長より総評をいただき、改めて名張商工会議所青年部として、名張の未来を良くしていく熱意を高めることが出来た定例会になりました。



女性会エアロビクス教室終了!

平成20年6月より9年間、地域の皆様とともに健康維持を目的に始めたエアロビクス教室が、去る8月26日をもって終了することとなりました。インストラクターの松山比香里さんと、少しでも健康で元気で居続けたい気持ちから毎週土曜日に開催し、女性会会員のみならず一般の方やお子様など、たくさんの方々にご参加いただき、汗を流し心も身体もリフレッシュし、みなさんと楽しい時間を過ごしてきました。これからも女性会を発信できるように活動してまいりますので、よろしくお願ひします。



らくらくレンタカー
 <予約・お問合せ>
 0120-603153

 受付営業時間:9時~20時
 電井商事 名張市夏見3180-1

パンエ屋
ル・マルシェ
 Remerciement
 〒518-0702
 三重県名張市鴻之台2-54
 Tel. Fax (0595) 61-1168
 定休日 毎週日曜
 営業時間 月曜~金曜 am10:00 ~ pm6:30
 土曜日 am 9:00 ~ pm6:00
 (売り切れ次第終了の場合あり)

Face to Face いつもあなたのとなりに...
 地元の事業者の強い味方
地域活性化ローン「絆」
 「商工会議所・商工会」連携ローン
最高 500万円 **担保不要** **第三者保証人不要**
 詳しくは、お近くの窓口までお問合せ下さい。
北伊勢上野信用金庫
 ホームページ <http://www.kitaiseueno-shinkin.jp/>