

# NABARI 会議所ニュース

2016  
9

名張商工会議所HP <http://www.nabari.or.jp/>  
E-mailアドレス [ncci@nabari.or.jp](mailto:ncci@nabari.or.jp)

名張商工会議所

No.588

## 平成29年3月新規高等学校・特別支援学校高等部 卒業予定者の就職・採用等に関する要請

8月17日、伊賀公共職業安定所長をはじめ、三重県雇用経済部雇用対策課、三重県教育委員会事務局の方々が、来所され、就職希望者が職業人として活力ある地域社会の形成に貢献できるよう、新規高等学校・特別支援学校高等部卒業予定者の採用枠と応募機会の維持・拡大とともに次のことについて、会員事業所の皆様に更なる協力の要請がありました。  
要請内容は下記の通りです。



記

### 一、キャリア教育への協力

就業体験や事業所見学、職業人による講演、内定後の就職準備のための学習等、学校におけるキャリア教育へのご協力

### 一、就職希望者の事業所理解を深める取組への協力

就職希望者が事業所の概要や仕事内容、事業所が求める人物等を十分に理解したうえで就職できるよう、応募前見学や職場実習の受入れ等のご協力

### 一、新規高等学校、特別支援学校高等部卒業者の職場定着に向けた取組への協力

就職した新規高等学校、特別支援学校高等部卒業者が、職場で希望と意欲をもって活躍できるよう、出身校と連携した職場定着支援へのご協力

目標 1,500 会員

平成 28 年 8 月 4 日

- 会員数 1,127 件
- 口数 6,521 口
- 発行所 名張商工会議所
- 所在地 名張市南町822-2
- TEL 0595(63)0080
- FAX 0595(64)3211
- 売価 1部 60円  
(一般会費に含みます。)

ユニフォームは「モリシマ」へ  
作業服 事務服 白衣 安全用品 作業用品  
看板・標識・シール製作



モリシマ商事

[本店]

名張市西原町2632-10  
TEL 65-8888(代) FAX 65-3160  
[デザインルーム]  
名張市桔梗が丘2-3-32  
TEL 67-2323(代) FAX 67-2255



東京海上日動火災保険株式会社 TQ代理店  
東京海上日動あんしん生命保険株式会社

有限会社

I・G・Aサポート

三重県名張市さつき台2番町185-4  
(R368バイパスさつき台入口交差点)

TEL0595-67-0300

**安心安全のネットワーク**

まごころを込めた警備サービスを提供致します。

- ◇ 団体、クラブ活動
- ◇ 送迎、旅行等、
- ◇ お気軽にご利用いただけます。

**株式会社 メイハン**

警備事業部 名阪交通バス  
tel 0595-65-6211 tel 0595-65-6216  
三重県名張市東原2175番地 三重県名張市東原1395番地  
HP <http://www.meihan-k.co.jp>



損保ジャパン日本興亜 代理店

**有限会社 マイア**

松尾明夫  
桔梗が丘7-3-3 ☎ 65-6071

OA機器専門販売・修理  
**中野事務機サービス**

名張市鴻之台1番町38番地  
☎0595-64-1180  
E-mail: [info@nakanojs.com](mailto:info@nakanojs.com)



[取扱商品]  
デジタル複合機・印刷機・パソコン・CAD・スチール家具 その他OA機器全般

# 名張地区景況調査 平成28年上期

名張商工会議所では、県下商工会議所統一調査として平成28年1月～6月の期間の名張市内の小規模企業(抽出企業200社)の景況調査を実施しました。回答企業116社(回答率58.0%)の主要な結果は以下のとおりです。

※D I 値は景気動向を示す指標で「良い」「やや良い」と回答した企業割合から「悪い」「やや悪い」と回答した企業割合を差し引いた値です。  
※数値は端数を四捨五入しているため合計が100%にならない場合があります。

## 現状

平成28年1～6月の業況は、「良い・やや良い」が16.4%(前期21.9%)、「やや悪い・悪い」が45.7%(前期44.8%)となった。D I 値は $\Delta 29.3$ (前期 $\Delta 22.9$ )となり、前期調査時に比べ6.4ポイント悪化する結果となった。

業種別のD I 値を見ると、製造業が $\Delta 5.8$ (前期0.0)・建設業が $\Delta 16.7$ (前期 $\Delta 17.4$ )・卸売業が $\Delta 20.0$ (前期 $\Delta 12.5$ )・小売業が $\Delta 64.5$ (前期 $\Delta 50.1$ )・飲食業が $\Delta 80.0$ (前期 $\Delta 66.6$ )・サービス業が $\Delta 24.0$ (前期 $\Delta 5.3$ )・その他の業種が $\Delta 50.0$ (前期 $\Delta 37.5$ )となった。

業種別では前期D I 値と比較してほぼ全ての業種によりD I 値の悪化が見られた。その中で建設業については、マイナス幅が縮小して改善が見られた。

## 見通し

今後の見通しについては、「良い・やや良い」との回答が9.4%、「やや悪い・悪い」との回答は47.5%、D I 値は $\Delta 38.1$ となった。

現状のD I 値( $\Delta 29.3$ )と比較すると、8.8ポイント業況の悪化を見通している。

業種別のD I 値を見ると製造業が $\Delta 23.4$ ・建設業が $\Delta 16.6$ ・卸売業が $\Delta 10.0$ ・小売業が $\Delta 74.2$ ・飲食業が $\Delta 80.0$ ・サービス業が $\Delta 24.0$ ・その他の業種が $\Delta 37.5$ となった。

業種別に現状のD I 値と比較すると、卸売業が10.0ポイント改善を見通すほか、飲食業とサービス業が0.0ポイントと現在の水準で推移する見通しである。一方で製造業は、17.6ポイント・小売業が9.7ポイント悪化を見通す結果となった。

## 目立った変化等

### 【経営課題】

経営上困っている問題について、「売上・受注の停滞減少」が最も多く、50.9%(前期51.4%)、「競争激化」が30.2%(前期26.7%)、「設備店舗の狭小老朽化」が19.8%(前期12.4%)と上位を占めた。

また、業種別では、全業種すべてにおいて「売上・受注の停滞減少」が最も多いが、製造業では「人材育成」も同じように挙げている。次いで「競争力激化」を挙げているのが卸売業(40.0%)、建設業(38.9%)、小売業(35.5%)、サービス業(28.0%)、「設備店舗の狭小老朽化」が製造業(35.3%)、小売業(25.8%)となっている。卸売業については「人手不足」も30.0%と上位を占めている

### 【設備投資】

設備投資について、設備投資を実施した企業は18社 15.5%(前期11.4%)であった。前期と比較して4.1ポイント増加した。業種別では、製造業・小売業・サービス業が4社と最も多かった。

## 総括(結果を踏まえた分析(類推も含む))

今回の調査結果から、名張商工会議所地域に関しては、全体的にほぼ全てのDI値が悪化したという結果となった。業種別の現状DI値を見ると、建設業だけは前期に比べて34.1ポイントと大幅な改善が見られた。このことから、名張市のインフラ整備や住宅関連の事業が増えていることが伺える。

また、借入れの現状DI値が、前期の2.1ポイントから12.5ポイントと、借入れをしている事業所が増えていることが判明した。これは、本年1月のマイナス金利政策の導入により、借入れがしやすくなったことが影響しているのではないかと考える。

結婚式の2次会など  
パーティならサロンアスピアで!!

お一人様 3,500円より  
料理+フリードリンク 2時間

Salonアスピア

名張市南町822-2  
(名張産業振興センター内)  
TEL 64-6330

杉本電気工事  
杉本クレーン(株)  
上野レンタカー

外線工事一式・電柱建柱・重量物吊り上げ・建築工事  
事故処理レッカー作業・樹木伐採作業・運搬作業・各種レンタカー

名張(営) TEL0120-08-5432  
名張市美旗中村1420-5  
本社 TEL0595-21-5432  
伊賀市西明寺1672-1

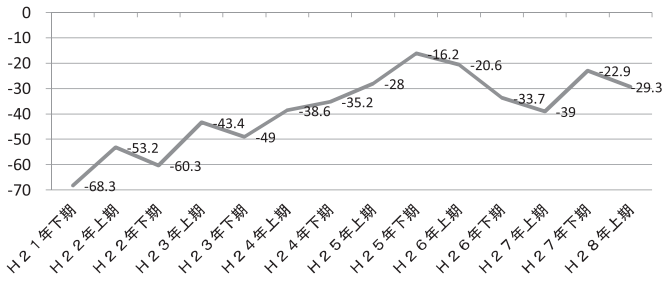
おかげさまで102周年  
102nd Anniversary

宝石 時計 メガネ  
Jewelry · Watch · Eye Wear

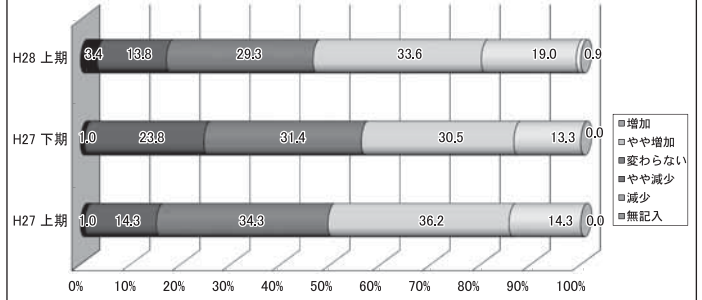
田村

三重県名張市東町1743  
TEL 0595-63-0730

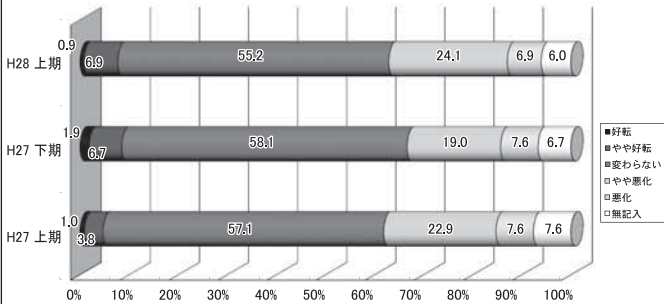
### 現況DI値の推移



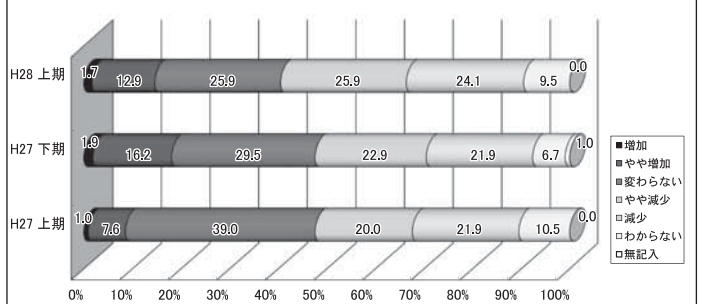
### 売上状況



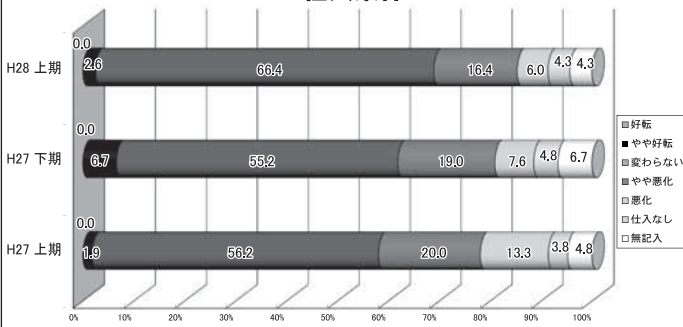
### 販売条件



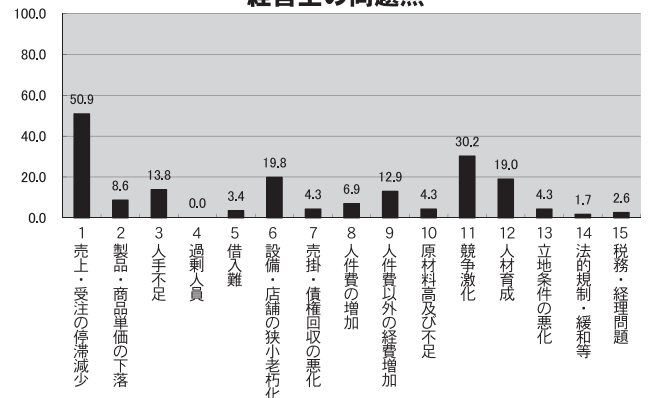
### 売上の見通し



### 仕入条件



### 経営上の問題点



ホームセキュリティ  
ビル・店舗・事務所警備

**イセツ株式会社**

名張営業所 名張市平尾3213番地5  
(賛急屋ビル1階)  
TEL 0595-64-4141

本社 津市桜橋3丁目408  
TEL 059-227-2000

テント・シート・イベント会場設営

みえ

**(株)三恵テント**

トラックシート・ビニール・  
テント倉庫・シートシャッター

名張市榎町1424-2  
TEL:63-0910 FAX:64-0921

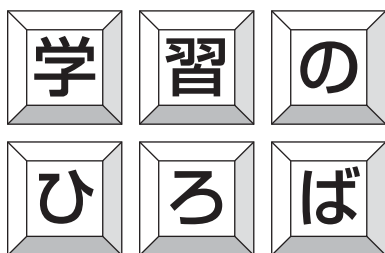
文具・事務用品・OA機器・楽器  
文化と感動で 未来へアクセス

有限会社 **前田文具**

名張市夏見字浅尾103-1  
夏見店 Tel 0595-63-0159 Fax 0595-63-5555  
<http://www.nava21.ne.jp/~maebun/index.htm>



# 中小企業相談所



## 事業資金融資情報

日本政策金融公庫国民生活事業普通貸付(基準金利) … 1.25 ~ 2.35%  
平成 28年 8月 19日現在

小規模事業資金(三重県制度融資) …………… 1.60%  
平成 28年 8月 19日現在

### 中小企業等経営強化法 7月よりスタート!

#### 中小企業等経営強化法(平成28年7月施行)による支援の流れ

01	経営力向上計画を 策定	「経営力向上計画」とは 人材育成、コスト管理等のマネジメントの向上や、 設備投資等により、事業者の生産性を向上させる ための計画です。 具体的には、現状認識、目標、取組内容などを記 載する実質2枚の様式により策定します。
	申請書はたった2枚	
02	認定支援機関などが サポート	計画策定に際しては、申請の手引きや本計画の概要を以下のページに掲載しております。 <a href="#">詳しくはこちら</a> <input type="text" value="経営強化法!"/> <input type="button" value="検索"/>
		計画策定・認定にあたっては支援機関によるサポートを受けられます! <a href="#">詳しくはこちら</a> <input type="text" value="経営革新等支援機関!"/> <input type="button" value="検索"/>
03	固定資産税の 軽減措置	利用できる方: 資本金1億円以下の会社、個人事業主など 対象設備: 160万円以上の機械及び装置であること(新品) 要件: 生産性が年平均1%以上向上する設備、など  軽減を受けられる代表的な設備等、税制について詳しく知りたい方は ホームページに要件や対象設備、FAQ等を掲載しております。
	3年間、1/2に軽減	
04	その他の金融支援	中小企業向け: 信用保証協会による信用保証の枠の拡大 など 中堅企業向け: 独立行政法人中小企業基盤整備機構の債務保証 など  以上のような様々な支援が受けられます。
	経営力の強化を実現	お問合せ先 <b>経営力向上計画相談窓口</b> <b>中小企業庁 事業環境部 企画課</b> TEL:03-3501-1957 (平日9:00-12:00, 13:00-17:00)  <a href="#">詳しくはこちら</a> <input type="text" value="経営強化法!"/> <input type="button" value="検索"/>

「経営力向上計画」で  
稼ぐ力を強化する  
チャンスです!

人材育成、設備投資などによる、  
生産性向上を集中支援!

計画策定の  
サポートも充実!

認定計画に基づき取得した一定の機械及び装置の  
固定資産税が半分に!  
その他、様々な金融支援!

### 田畑浩正税理士事務所

経営革新等支援機関(財務局・経済産業局 認定)

- 会計・税務・創業支援・金融機関紹介
- ★弥生・MFクラウド会計ソフト対応
- 相続税・贈与税

フリーダイヤル **0120-64-5430**  
田畑まで

WELCOME 旬の料理とお好み焼

## IKKYU 一休

おすすめ! (要予約)  
**一休おまかせ宴会コース**  
(オードブル、刺身、焼物、揚物 etc) **¥2,500**より

名張市鴻之台1番町  
(市役所駐車場東) TEL61-1939  
http://www.okonomiyaki-ikkyu.com/  
営業時間 5:00~11:00 月曜日(及第1火)定休

### ハウスクリーニング/エアコンクリーニング

家事代行 / 定期清掃管理

害虫駆除 白アリ 床下換気扇 ゴキブリ ハチ  
床下調湿材 ねずみ 他

庭木管理 消毒/肥料/選定/造園他

消臭サービス/窓ガラスフィルム施工

安心と信頼の **ダスキンエスプリ** **65-8411**  
(株)エスプリ 名張市新田1249-4

# 伝統産業・地場産業新たな魅力創出事業費補助金

【募集期間】平成28年8月18日(木)～9月30日(金) 17:15必着

この補助金は、伝統産業・地場産業に従事する人材や担い手育成などの後継者の確保及び技術の伝承・向上を目指す取組に要する経費の一部に対して助成を行うことで、伝統産業・地場産業の振興を図るものです。

## 1. 支援対象

伝統産業・地場産業に携わる事業者であって、県内に主たる事務所又は事業所を有する中小企業者等(伝統産業・地場産業に属する中小企業者等による任意グループを含む)が対象です。

なお、伝統産業・地場産業とは、下記のいずれかに該当するものをいいます。  
 (1) 伝統産業とは、伝統的工芸品産業の振興に関する法律(昭和49年法律第57号)第2条の規定により経済産業大臣の指定を受けた伝統的工芸品産業、及び三重県知事の指定を受けた伝統工芸品産業のことをいう。  
 (2) 地場産業とは、鋳物業、木製品製造業、水産加工業、貴金属加工業、製茶業、製麺業、繊維製品製造業、清酒製造業、みそ・醤油製造業、ゴム製品履物製造業など、県内の歴史、風土、経営資源等により地域に根ざした産業(※)のことをいう。

(※)「県内の歴史、風土、経営資源等により地域に根ざした産業」とは、その地域特有の材料や素材を使ったり、伝承されている生産技術により生産されるものをいいます。

## 2. 支援対象となる事業

伝統産業・地場産業に従事する人材や担い手育成などの後継者の確保及び技術の伝承・向上を目指す取組が対象です。

- (例)  
 ○後継者の技術力向上、専門知識・技術の習得を目的とした研修  
 ○後継者の技術力向上や産業の魅力創出を目的とした出展  
 ○将来の後継者育成、確保を目的とした児童・生徒等(小学生から大学生まで)を対象とする製作体験

## 3. 補助対象の範囲

補助対象費目は別表のとおりです。(但し、補助事業に要する必要最小限の経費とします。)

## 4. 補助率

補助金の交付額は、補助対象となる経費の1/2以内で、予算の範囲内で交付します。下限は25万円、上限は50万円とします。

## 5. 申請に必要な書類

- 事業計画書
- 定款及び登記簿謄本(任意のグループ・組合による申請の場合、規約(定款、要領等)、組織図及び代表者を定めた書類)
- 最近2年間の財務諸表(損益計算書、貸借対照表)
- 県税及び消費税及び地方消費税の納税(滞納していない)証明書
- 役員名簿一覧表(様式は任意・氏名(ふりがな)、年齢、性別、生年月日を明記すること)
- 任意グループの場合はグループに属する全ての事業者等の役員名簿一覧を提出すること
- その他知事が必要と認める書類

## 6. 採択基準

有識者からなる予備審査委員会により、事業計画の内容について、事業の妥当性、事業の具体性、事業の実現可能性、事業の市場性・将来性、事業の地域に対する影響等に着目して審査を行い、その結果を参考にして知事が採択を決定します。なお、審査は「書類」及び「プレゼンテーション」による聞き取りを実施します。

## 7. 補助事業のスケジュール

- |                   |  |
|-------------------|--|
| 1 事業計画書の提出        | 提出期限: 9月30日 お早めにご提出願います。                                       |
| 2 審査委員会           | 10月初旬頃 プレゼンテーションによりご説明頂きます。                                    |
| 3 審査結果通知、補助金の交付申請 | 10月中旬頃 審査結果を郵送にて通知します。審査の結果、採択された事業については補助金交付申請書をご提出頂きます。      |
| 4 交付決定・事業の実施      | 交付決定後、事業に着手頂きます。<br>※事業内容や経費の変更がある場合は、都度変更承認が必要です。             |
| 5 補助事業の完了         | 完了期限: 3月31日 実績報告書を4月10日までにご提出頂きます。<br>実績報告書に基づく書類検査・現地調査を行います。 |
| 6 補助金額の確定・支払い     | 5月上旬頃  |

## 8. 補助対象経費

経費区分	内容
謝金	委員謝金、専門家謝金、講師謝金、実習企業謝金
旅費	委員旅費、専門家旅費、講師旅費、職員旅費、研修旅費
庁費	会議費、会場借料、会場整備費、印刷製本費、デザイン料、資料購入費、教材費、通信運搬費、調査研究費、広告宣伝費、消耗品費、雑務費、原稿料、受講料、設備の賃借料及び保守料、資料作成費、出展料
委託費	研修委託費、調査研究委託費
その他	上記以外の経費で知事が必要と認める経費

## 9. 応募方法

事業計画書(様式第1号)を作成のうえ、添付書類とともに、募集期間内までに郵送または持参にて下記応募受付先までご提出ください。事業計画書は下記ホームページよりダウンロードできます。

**皆様のご応募・ご相談をお待ちしています!!**

## 【応募受付先及びお問い合わせ先】

三重県雇用経済部 地域資源活用課 担当:東條 〒514-8570 三重県津市広明町13 三重県庁8階  
 TEL:059-224-2336/FAX:059-224-2078 電子メール:chishi@pref.mie.jp URL:http://www.pref.mie.lg.jp/TOPICS/m0031700003.htm

## 決算・申告実務研修会の日程について

- 日時** 平成28年9月14日(水)  
 13:30～15:00(予定)
- 場所** 名張市南町822-2 名張産業振興センター・アスピア
- 内容** 「わかりやすい 会社の決算・申告の実務」について
- 講師** 上野税務署 法人課税部門 席上国税調査官
- 受講料** 法人会員・名張商工会議所会員・上野商工会議所会員(無料)  
 その他は、2000円 ※事前申し込みが必要
- 主催** 一般社団法人伊賀法人会  
 伊賀市上野丸之内500 ハイトピア3階  
 電話:24-5774 FAX:24-5796
- 共催** 名張商工会議所・上野商工会議所

## 東海税理士会上野支部より

## 税務相談会のお知らせ 無料

次の日程で相談会を実施いたしますので、お気軽にご相談ください。なお、事前申し込み優先で、お一人30分程度の相談させていただきます。

### 【とき・ところ】

- 9月10日(土)13:30～16:30  
名張産業振興センターアスピア4階
- 10月8日(土)13:30～16:30  
ハイトピア伊賀3階

### 【対象者】

名張市・伊賀市 在住・在勤の方

### 【申込先・問い合わせ】

東海税理士会上野支部 (ハイトピア伊賀3階)  
<http://www.ict.ne.jp/~zei-ueno/>  
 ☎51-0932 (9:00～16:00)

がんばる企業を  
 応援します。



## 第16回賞金賞(経済産業大臣賞)受賞

かわら しょう  
**瓦 勝**

一級建築士・生産専攻建築士  
 代表 岩見勝由  
 岩見貴訓

蔵持町原出 581 ☎ 61-2204  
 FAX 62-0250

小ロットのカラー印刷もおまかせ下さい  
 名刺・ハガキ・封筒・伝票・チラシ・ポスター・パンフレットetc



**双葉印刷**

お気軽に  
 お問い合わせ下さい  
 名張市新町197

TEL.0595-63-0834  
 FAX0595-63-2520

## 三重県商工会議所連合会 平成28年度第1回通常会員総会を開催

三重県商工会議所連合会(会長:小林 長久)は、平成28年7月25日(月)ホテルグリーンパーク津にて、「平成28年度第1回通常会員総会」を開催し、県内12商工会議所の会頭・専務理事出席のもと、平成27年度事業報告および収支決算等について審議し、満場一致で原案どおり承認されました。

総会終了後は、県内の会頭・副会頭・専務理事、総勢59名が参加し、講師に東海旅客鉄道(株)相談役 須田 寛氏を招き『商工会議所における観光振興のあり方』と題した講演会が開催されました。須田氏からは、観光施策の展開にともなう商工会議所の体制づくりや役割、「観光立国」推進のための中核となる重点施策等について話がありました。

その後、今春の叙勲で旭日小綬章を受章された上野商工会議所の木津龍平会頭へお祝いが贈呈され、引続き開催された懇談会では伊勢商工会議所の濱田典保副会頭から「お伊勢さん菓子博2017」についてアピールがあり、懇談会は終始和やかな雰囲気の中、盛会裡に終了しました。

## 「みえの企業まるわかりNAVI」への 掲載企業の募集について

三重県では、県内企業の人材確保及び県内在住者の流出抑止と県外在住者の流入促進を図るため、昨年度より「中小企業・小規模企業の魅力発信サポート事業」を行っています。

昨年度は当事業において、若者の就職時の参考となる県内の魅力ある企業のデータベース「みえの企業まるわかりNAVI」を作成し、三重県内の企業100社を掲載いたしました。今年度も、新たに三重県内の企業約100社を追加取材し、データベースに掲載する予定です。

つきましては、三重県が委託した株式会社人財バンクから掲載希望企業の募集を行いますので、お問い合わせは下記事務局までお願いいたします。

### 委託事業者(事務局)

中小企業・小規模企業の魅力発信サポート事業事務局  
株式会社人財バンク

〒510-0075

三重県四日市市安島一丁目3番18号じばさん三重3F

TEL:059-325-7441

FAX:059-325-7443

メール:info@jinzaibank.co.jp

## 名張商工会議所青年部 県連大会PRキャラバン始動!



名張商工会議所青年部は、今年10月1日(土)に行われる、三重県商工会議所青年部連合会第6回三重県連大会名張大会の主管地として、三重県内の各商工会議所青年部へ大会PRのため訪問・宣伝をするキャラバン隊が始動しました!

記念すべき初のPR先は8月8日(月)に亀山YEG様へ、続いて8月10日(水)に隣の上野YEG様へ、次に8月18日(木)に松阪YEG様へ、そして8月24日(水)には伊勢YEG様へ訪問させていただきました。各単会様の役員会や、定例会中にお邪魔して、皆様には大変貴重なお時間をいただきました。

PRの内容としては、富永会長の挨拶後、名張YEGオリジナルのPR動画を視聴していただき、各委員会担当者より大会の詳細を説明しました。

訪問させていただいた単会の皆様、名張YEGを温かく迎え入れていただき、また、貴重なお時間をいただき誠にありがとうございました。10月1日(土)は名張にてお待ちしております!

今後も、まだお伺いしていない単会様へPR訪問をさせていただく予定となっておりますので、何卒よろしくお願ひ致します。



## 共済キャンペーンで入賞

4月15日から始まった名張商工会議所とアクサ生命保険(株)共同での共済キャンペーンが6月30日に終了しました。その結果、県下12商工会議所の中で名張商工会議所は生命共済加入者部門で5位入賞(目標達成率156.8%)、また福祉共済制度年間保険料部門では3位入賞(目標達成率195.0%)を果たすことができ、8月26日に三重県商工会議所連合会 小林会長から表彰を受けました。

会員の皆様方からいただいた温かいご支援、ご協力に感謝申し上げますとともに、9月から始まる秋のキャンペーンにつきましても引き続きご協力を賜りますよう、よろしくお願い申し上げます。

**らくらくレンタカー**  
 <予約・お問合せ>  
 0120-603153  
  
 受付営業時間:9時~20時  
 亀井商事 名張市夏見3180-1

バンエフ  
**ル・マルシェ**  
 Remerciement  
 〒518-0702  
 三重県名張市鴻之台2-54  
 Tel, Fax (0595) 61-1168  
 定休日 毎週日曜  
 営業時間 月曜~金曜 am10:00 ~ pm6:30  
 土曜日 am 9:00 ~ pm6:00  
 (売り切れ次第終了の場合あり)

Face to Face いつもあなたのとなりに...  
 地元の事業者の強い味方「絆」  
**地域活性化ローン**  
 「商工会議所・商工会」連携ローン  
**最高 500万円** **担保不要** **第三者保証人不要**  
 詳しくは、お近くの窓口までお問合せ下さい。  
**北伊勢上野信用金庫**  
 ホームページ <http://www.kitaisueno-shinkin.jp/>