

NABARI 会議所ニュース

2016
5

名張商工会議所HP <http://www.nabari.or.jp/>
E-mailアドレス nccci@nabari.or.jp

名張商工会議所

No.584

名張 桜まつり盛大に開催



去る4月9日(土)、名張市夏見の名張中央公園に於いて「春いちばんのおもてなし」と題し、第21回目となる名張桜まつりイベントを開催しました。

この名張桜まつりは、当初名張商工会議所青年部によっておこなわれていたまつりでしたが、徐々に規模が大きくなり、平成8年に名張桜まつり実行協議会を設立。現在では名張市内外の20を超える団体が参画し、名張を代表するまつりの一つとなっております。

今年のイベント日は、絶好の好天と桜の花に恵まれ、各種団体の模擬店約40店舗や50ブースのフリーマーケットの出店。舞台ではよさこいソーラン、ダンスやバンド演奏、歌謡ショーなど15団体が参加されました。また、体育館内では名張市内の中学生・高校生によるオーケストラ演奏や体験・展示といったイベント、伊賀市PTA連合会による体験イベントも行われました。また、今年も名張牛汁協会による「洋の牛汁」を200食限定で販売していただきました。

目標 1,500 会員
平成 28 年 4 月 11 日現在

- 会員数 1,123 件
- 口数 6,507 口
- 発行所 名張商工会議所
- 所在地 名張市南町822-2
- TEL 0595(63)0080
- FAX 0595(64)3211
- 売価 1部 60円
(一般会費に含みます。)

ユニフォームは「モリシマ」へ
作業服 事務服 白衣 安全用品 作業用品
看板・標識・シール製作

モリシマ商事

[本店]
名張市西原町2632-10
TEL 65-8888(代) FAX 65-3160
[デザインルーム]
名張市桔梗が丘2-3-32
TEL 67-2323(代) FAX 67-2255

東京海上日動火災保険㈱ TQ代理店
東京海上日動あんしん生命保険㈱

有限会社
I・G・Aサポート

三重県名張市さつき台2番町185-4
(R368バイパスさつき台入口交差点)

TEL0595-67-0300

安心安全のネットワーク

まごころを込めた警備サービスを提供致します。

- ◇ 団体、クラブ活動
- ◇ 送迎、旅行等、
- ◇ お気軽にご利用いただけます。

株式会社 メイハン

警備事業部 名阪交通バス
tel 0595-65-6211 tel 0595-65-6216
三重県名張市東田原2175番地 三重県名張市東田原1395番地
HP <http://www.meihan-k.co.jp>

損保ジャパン日本興亜 代理店

有限会社 マイア

松尾明夫
桔梗が丘7-3-3 ☎ 65-6071

OA機器専門販売・修理
中野事務機サービス

名張市鴻之台1番町38番地
☎0595-64-1180
E-mail: info@nakanojs.com

[取扱商品]
デジタル複合機・印刷機・パソコン・CAD・スチール家具 その他OA機器全般

プレミアム付商品券発行事業報告

平成27年度に地域経済対策の一環として、実施しましたプレミアム付商品券事業にご協力いただきありがとうございました。本年3月31日をもって、事業が終了しましたので、事業結果を報告させていただきます。

1 事業主体 名張市プレミアム付商品券実行委員会
(名張商工会議所・名張市・名張市商店会連合会の3者で構成)

2 商品券構成及び発行・販売方法

- 1冊12枚綴り(1,000円×12枚=12,000円)共通券10枚、中小店舗専用券2枚
 ・一般販売 1冊10,000円(1人1冊) ...一般募集(応募者多数の場合抽選)
 ・子育て世帯1冊8,000円(1世帯1冊)...対象世帯へ通知・案内

3 商品券の利用期間 平成27年7月29日(水)~平成28年1月31日(日)まで

4 当初販売計画

販売総数 24,000冊(一般販売分17,500冊、子育て販売分6,500冊)
 販売総額 227,000千円
 発行総額 288,000千円

5 登録事業所、販売総数、発行総額及び換金総額(実績)

販売総数 25,432冊(一般販売分20,364冊、子育て世帯分5,068冊)
 販売総額 244,184千円
 発行総額 305,184千円(販売総額244,184千円、プレミアム分61,000千円)
 換金総額 304,378千円(換金率99.735%)(換金残額806千円)

登録事業所の内訳と換金状況

業種	登録事業所数	換金額(千円)	換金額比率(%)
(1) 建設業	4 (1)	239	0.08
(2) 卸小売業	133 (5)	89,978	29.56
(3) 飲食・宿泊業	33 (3)	16,220	5.33
(4) サービス業	35 (2)	7,969	2.62
(5) その他	15 (6)	1,494	0.49
(6) 大型店	14 (0)	188,478	61.92
合計	234 (17)	304,378	100.00

()内は換金がなかった事業所数の内数

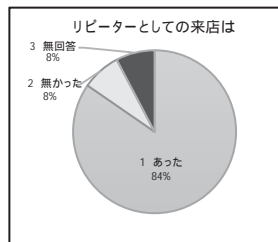
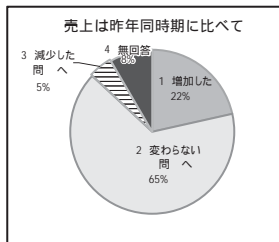
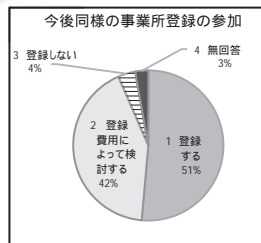
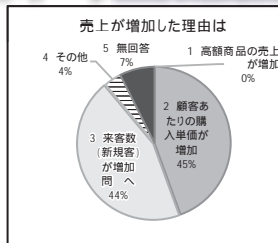
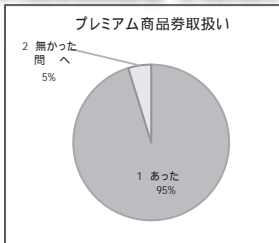
<参考>(6)大型店及び(2)卸小売業のうち中規模店舗のチェーン店の換金状況

23	240,848	79.13
----	---------	-------

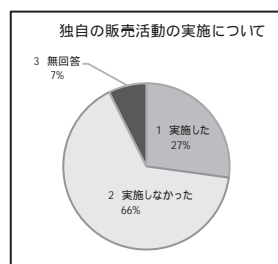
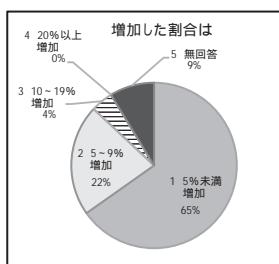
「名張市プレミアム付商品券」事業者アンケート集計回答結果

問	プレミアム商品券の取扱いがありましたか	1 あった	102
		2 無かった 問へ	5
問	プレミアム商品券を取扱いされた時期の売上は昨年同時期に比べて	1 増加した	23
		2 変わらない 問へ	70
		3 減少した 問へ	5
		4 無回答	9
問	売上が増加したと回答された方にお尋ねします	1 5%未満増加	15
		2 5~9%増加	5
		3 10~19%増加	1
		4 20%以上増加	0
		5 無回答	2
問	売上が増加した理由は(複数回答可)	1 高額商品の売上が増加	0
		2 顧客あたりの購入単価が増加	12
		3 来客数(新規客)が増加 問へ	12
		4 その他	1
		5 無回答	2
問	新規客はその後リピーターとして来店されましたか	1 あった	11
		2 無かった	1
		3 無回答	1
問	商品券の取扱いに併せて、貴事業所独自の販促活動を実施しましたか	1 実施した	22
		2 実施しなかった	53
		3 無回答	6
問	次年度以降同様な事業を実施した場合事業所登録されますか	1 登録する	55
		2 登録費用によって検討する	45
		3 登録しない	4
		4 無回答	3

107件



・問 事業者名・所在地は省略
 ・回答率 45.7%



結婚式の2次会など
 パーティならサロンアスピアで!!

お一人様 3,500円より
 料理+フリードリンク 2時間

Salon アスピア

名張市南町822-2
 (名張産業振興センター内)
 TEL 64-6330

杉本電気工事
杉本クレーン(株)
上野レンタカー

外線工事一式・電柱建柱・重量物吊り上げ・建築工事
 事故処理レッカー作業・樹木伐採作業・運搬作業・各種レンタカー

名張(営) TEL0120-08-5432
 名張市美旗中村1420-5
 本社 TEL0595-21-5432
 伊賀市西明寺1672-1

おかげさまで102周年

102nd Anniversary

宝石 時計 メガネ
 Jewelry · Watch · Eye Wear

田村

三重県名張市東町1743
 TEL 0595-63-0730

■新入会員企業のご紹介

平成28年4月1日から平成28年4月11日までに当所へご入会頂き、本紙への掲載をご了解頂きました皆様です。(ご入会日順)

事業所名	代表者名	所在地	事業内容
オレンジ看板	木下小百合	名張市桔梗が丘西1-167	屋外広告業
(有)鎌苅乳販	鎌苅 貞男	伊賀市問屋町60	乳製品卸売業
ファイナンシャルプランナー 事務所M	宅原満里子	名張市百合が丘西1-133	ファイナンシャル相談業務&セミナー 保険代理店
(公財)産業雇用安定センター三重事務所	田中 信之	津市羽所町700 アスト津2F	出向、移籍支援事業
ホルモン 水車小屋	小西 生雄	名張市百合が丘東4-123	ホルモン料理店
北橋 勝美	北橋 勝美	名張市蔵持町芝出658-1	アパート賃貸業
(株)パンダリーナ	山川 典子	名張市桔梗が丘2-5-75-2	調剤薬局
(株)愛農流通センター伊賀農場	江端 貴	伊賀市勝地1173	食品流通業
名張さかえ進学教室	大石 基	名張市栄町1481-1リーブルさかえ103	学習塾
居ざ家や 稔人	中矢 稔	名張市瀬古口134-2	居酒屋
ユートピア Utopia	山田 直紀	名張市鴻之台4-53	ダイエットサロン
KOZO	小副川弥幸	名張市鴻之台2-54ハックベリーコート3号	まつ毛エクステ・エステサロン

新入社員ビジネスマナー研修を終えて(4月25日開催・参加者46名)

【敬語のスピーキング力を上げる】

講師 / 株式会社iGO 小林京美

「かしこまりました」「少々お待ちください」 きちんと敬語を発声練習する新入社員の皆さん。今年も新入社員ビジネスマナー研修で、慣れない言葉づかいに奮闘されていました。参加者に尋ねてみたところ、敬語に苦手意識を持っている方が大変多く、自信を持って話すことができる方はほとんどいません。不思議なもので敬語を使いこなすことはできなくても、聞いて意味を理解することはできます。つまりリスニングはできるが、スピーキングができないという状態と言っても良いかもしれません。ではどのようにしたら、社会に出たばかりの新入社員の皆さんが敬語のスピーキング力を上げることができるのでしょうか。もちろん自分自身が意識を高く持ち、日々練習することも大事なことです。それに加えて事業所全体で正しい敬語を使うことを、日常業務の中で徹底させることをしてはどうでしょうか。上司、先輩たちが適切なビジネス敬語を使い、社内で手本を見せることが、社員育成に最も効果的ではないかと思います。実践して見せることが、社員教育に直結します。この時期に新入社員を含めて、社内の敬語ルールを共有してみることをお勧めいたします。



運動部会 交通安全パレードを実施

名張市・伊賀市(旧青山町)で啓発活動

春の全国交通安全運動実施期間中(4月6日~15日)の4月9日(土)に当所運輸部会主催(協力・三重県トラック協会・名張警察署)で交通安全パレードを実施しました。当日は、パトカー一台・広報車・乗用車などで隊列を組み、名張市・伊賀市(旧青山町)を約2時間巡回し、啓発活動を行いました。高齢者、幼児(交通弱者)の交通事故防止を基本に全座席シートベルトの着用、歩行者・自転車の交通事故防止、飲酒運転の根絶を重点に実施しました。皆様、交通ルールを守り十分注意していただきますようお願い致します。



ホームセキュリティ
ビル・店舗・事務所警備

イセツ株式会社

名張営業所 名張市平尾3213番地5
(賛急屋ビル1階)
TEL 0595-64-4141

本社 津市桜橋3丁目408
TEL 059-227-2000

テント・シート・イベント会場設営

みえ

(株)三恵テント

トラックシート・ビニール・
テント倉庫・シートシャッター

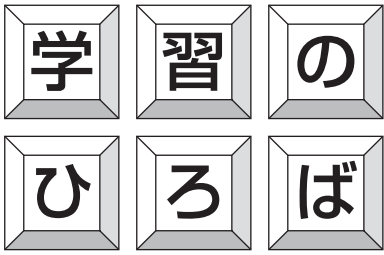
名張市榊町1424-2
TEL:63-0910 FAX:64-0921

文具・事務用品・OA機器・楽器
文化と感動で 未来へアクセス

有限会社 前田文具

名張市夏見字浅尾103-1
夏見店 Tel 0595-63-0159 Fax 0595-63-5555
<http://www.nava21.ne.jp/~maebun/index.htm>

中小企業相談所



事業資金融資情報

日本政策金融公庫国民生活事業普通貸付(基準金利) … 1.25 ~ 2.35%
平成 28年 4月 13日現在

小規模事業資金 …………… 1.60%
平成 28年 4月 1日現在

マル経融資 (経営改善貸付)

マル経融資制度は、経営改善を図ろうとする小規模事業者の方々をバックアップするため、名張商工会議所の推薦により、無担保・保証人不要・低金利で融資を受けられる国(日本政策金融公庫)の公的融資制度です。

◆ご融資の条件

融資限度額	2,000万円	担保/保証人	不要です(信用保証協会の保証も不要)	
返済期間	運転資金7年以内 (据置1年以内) 設備資金10年以内 (据置2年以内)	融資対象	以下のすべての要件を満たす方 ①常時使用する従業員が20人(商業またはサービス業(宿泊業および娯楽業を除く)に属する事業を主たる事業として営む方については5人)以下の法人・個人事業主の方 ②税金(所得税、法人税、事業税、市県民税等)を完納していること ③商工会議所の経営指導を原則6カ月受けていること ④最近1年以上、同会議所の地区内で事業を行っていること ⑤日本政策金融公庫の融資対象業種を営んでおり、許認可などを必要とする業種はそれを受けていること	
融資利率	1.30% (平成28年4月13日現在) 融資利率は変動しますのでご確認下さい。	資金用途	【運転資金】 仕入資金 掛金・手形決済資金 給与・ボーナスの支払い 諸経費等の支払い	【設備資金】 店舗・工場改装 営業車両購入 機械・設備・什器等の購入

※審査の結果、ご希望に添えない場合がございます。予めご了承ください。また、必要に応じて関係書類をご提出いただけます。
 ※名張市が償還利子の一部を補助する制度があります。(借換は対象外)

【お問合せ先】名張商工会議所 中小企業相談所 名張市南町822-2 (電話) 63-0080

名張商工会議所ホームページ <http://www.nabari.or.jp/>

名張商工会議所の講演会・セミナー・イベント情報や、経営支援に関する各種制度・検定案内、トピックスなどビジネスに役立つ情報をお届けします。
 ※「マイナンバー制度」や、平成29年4月から10%へ引き上げが予定されています「消費税」の転嫁対策事業 特設ページなども設置しています。

名張市ものづくり基本条例が4月1日より施行

名張市では古くから伊賀焼や組紐、火縄などの伝統工芸品をはじめ、現在は伊賀米、ぶどう、いちご、きのこなどの農産品や、伊賀牛、日本酒、かたやきなどの特産品を生産しています。また、国内外に工業製品などを供給する企業も立地し、多様な産業を創出してきました。これらのものづくり産業を発展させるため、市議会3月定例会において議員提案による「名張市ものづくり基本条例」案が提出され、全会一致で可決されました。

今後、この条例に基づき、ものづくりに関わる事業者や、産業関係団体、高等教育機関、金融機関、市民および市が協

働し、担い手や事業者が活動・成長しやすい環境を作ることと伝統工芸、食の産業、製造業などのものづくり産業をさらに発展させることを目指していくこととしています。

〈条例の基本理念〉

- ・ものづくりの大切さを認識し、その価値を高める。
- ・ものづくりに関する能力や文化を尊重する。
- ・地域資源を生かす。
- ・技術者等の確保・育成と資質向上を図る。
- ・ものづくり事業者の自主的な努力を支援する。

田畑浩正税理士事務所

経営革新等支援機関(財務局・経済産業局 認定)

- 会計・税務・創業支援・金融機関紹介
- ★弥生・MFクラウド会計ソフト対応
- 相続税・贈与税

フリーダイヤル **0120-64-5430**
田畑まで

WELCOME 旬の料理とお好み焼


一休

おすすめ! [要予約]

一休おまかせ宴会コース

(オードブル、刺身、焼物、揚物 etc) **¥2,500**より

名張市鴻之台1番町
(市役所駐車場東) TEL **61-1939**

<http://www.okonomiyaki-ikkyu.com/>
営業時間 5:00~11:00 月曜日(及第1火)定休

ハウスクリーニング/エアコンクリーニング

家事代行 / 定期清掃管理

害虫駆除 白アリ 床下換気扇 ゴキブリ ハチ
床下調湿材 なずみ 他

庭木管理 消毒/肥料/選定/造園他

消臭サービス/窓ガラスフィルム施工

安心と信頼の **ダスキンエスプリ** ☎65-8411
(株)エスプリ 名張市新田1249-4

平成28年度 青年部総会 富永 憲秀 君(富永米穀店)を会長に選任

4月18日(月)赤目対泉閣に於いて第36回青年部通常総会を開催いたしました。

平成27年度事業報告、収支決算等提出議案全て原案通り可決・承認された後、新役員の発表が行われました。

平成28年度名張商工会議所青年部会長に選任された富永新会長は、「『Break Through!～今こそ躍進の時～』をスローガンに、名張商工会議所青年部会員一同一丸となり颯爽と乗り越え、新たなステージへ変革しましょう。」と力強く述べました。

青年部役員編成

会 長	富 永 憲 秀	[富永米穀店]
直前会長	田 中 直 樹	[アイホーム]
副 会 長	土 井 康 太	[こんびら亭]
理 事	深 山 桂 右	[深山運送有限会社 名張エフバス]
	橋 本 智 幸	[株式会社メイハン]
	丹 下 剛 一	[株式会社ネクスト・ワン]
	服 部 宏 志	[NPO法人ハッピーベアー]
	田 畑 拓	[三田トレーディング]
	齊 藤 竜 次	[株式会社マサキ]
	岡 本 光 代	[株式会社スーパーシルバー人材センター]
	山 中 孝 則	[株式会社弥助]
監 事	高 橋 政 実	[有限会社スポーツツツヤマ]
	隈 本 芳 文	[名張フードクリエイト 日本料理蔵楽]
相 談 役	宮 浦 照 尚	[ル・マルシエ]



女性会

「名張桜まつり」に女性会が模擬店を出店し、春の草餅、山菜おこわ、助六寿司などを販売しました。また会員からの持ち寄り



りバザー品には、品物を整える前からたくさんの方々がお見えいただき、大盛況で模擬店、バザー品ともに完売しました。今年は桜の花と、女性会会員の華が合わさり会員同士の親睦も深まりました。

日々の活動として毎週土曜日午後7時30分から1時間、松山比香里先生とともに「エアロピクス」でリフレッシュしています。参加費1回500円、名張産業振興センターアスパアで開催していますが、都合により会場変更の場合がありますので、名張商工会議所ホームページもしくは、63-0080にてご確認ください。どなたでもご参加いただけますので、動きやすい服装・靴で、タオル、飲み物等をお持ちいただきお越しく下さい。お待ちしております。

事業主のみなさまへ

労働保険(労災保険・雇用保険)の年度更新はお早めに!

労働保険料(平成27年度確定・28年度概算)の申告・納付は平成28年6月1日(水)から7月11日(月)までです
お忘れなく!お早めに!

年度更新集合受付会を開催します

日時 7月7日(木)・8日(金)・11日(月) 9時~16時
場所 伊賀労働基準監督署

労働保険の年度更新手続きは、電子申請により労働局労働基準監督署へ出向がなくても、自宅・オフィスから、いつでも手続きができます。

詳しくは、電子政府の総合窓口へ
<http://www.e-gov.go.jp/>

お問い合わせ 三重県労働局総務部 労働保険徴収室
津市島崎町327-2 TEL 059-226-2100

名張商工会議所労働保険事務組合へ事務委託いただいている事務所様は名張商工会議所で手続きをさせていただきますので、この限りではありません。

がんばる企業を応援します。



三重県信用保証協会
本店 059-229-6021(代表)
四日市支店 059-353-9161(代表)
ホームページ <http://www.cgc-mie.or.jp/>

第16回営賞金賞 経済産業大臣賞 受賞

かわら しょう
瓦 勝

一級建築士・生産専攻建築士
代表 岩見勝由
岩見貴訓

蔵持町原出 581 ☎ 61-2204
FAX 62-0250

小ロットのカラー印刷もおまかせ下さい
名刺・ハガキ・封筒・伝票・チラシ・ポスター・パンフレットetc



双葉印刷

お気軽に
お問い合わせ下さい
名張市新町197

TEL.0595-63-0834
FAX0595-63-2520

共済加入促進キャンペーン実施中!!

本キャンペーンは『商工会議所福祉共済制度』を会員の皆様にご理解いただき、会員事業所様の福祉向上にお役立ていただくことを目的としています。

当所職員・アクサ生命保険(株)推進員(共済制度引受会社)が会員事業所様をご訪問致しました節には、お時間を賜りご検討いただきますようお願い申し上げます。

※キャンペーンの詳細につきましては折込チラシにてご確認ください

アクサ生命保険(株)推進員一同



私達にご相談ください!!

生命共済制度

病気・災害による死亡から事故による入院まで、業務上・業務外を問わず24時間補償されます

特徴

- ① 割安な掛金で幅広い補償
※掛金はAコース 1480円/月額から
- ② 掛金は全額損金(必要経費)に算入できます。
- ③ 毎年収支計算して剰余金があれば配当金も!
- ④ 自動更新で医師の診査はありません
- ⑤ 商工会議所独自の給付制度が充実しています。

決算・申告実務研修会の日程について

- 日時 / 平成28年6月8日(水)
13:30～15:00(予定)
- 場所 / 伊賀市上野丸之内500
ハイトピア伊賀 3階 ホールB
- 内容 / 「わかりやすい
会社の決算・申告の実務」について
- 講師 / 上野税務署 法人課税部門
上席国税調査官
- 受講料 / 法人会員・名張商工会議所会員
上野商工会議所会員(無料)
その他は、2,000円
- 主催 / 一般社団法人伊賀法人会
伊賀市上野丸之内500
ハイトピア3階
電話 24-5774 FAX 24-5796

自動車税は5月31日までに納めましょう

自動車税は、県民の方にとって最も身近な税金であり、県の貴重な財源でもあります。

金融機関や、主なコンビニエンスストアのほか、MMK端末を設置しているスーパーやドラッグストアでも納めていただくことができます。お仕事等で平日に自動車税を納付できない方も、コンビニエンスストア等では、休日、夜間を問わず納付できますのでご利用ください。

なお、納付の際は、お手元に郵送されました納税通知書が必要になりますので、必ずご持参ください。

また、インターネットを利用してクレジットカードで自動車税が納付できます。

納税証明書は車検時に必要でしたが、納税確認の電子化にともない、納税証明書の提示が省略できるようになりました。

- 納期限 : 平成28年5月31日(火)
お問合せ : 三重県伊賀県税事務所
(TEL 0595-24-8020)
平日 8:30～17:00

近畿大学工業高等専門学校平成28年度 第1回市民公開講座

- 日時 / 平成28年5月28日(土) 13:30～16:00
会場 / 近畿大学工業高等専門学校
共催 : 名張市民産学官連携推進協議会

- ポスターセッション 15:00～16:00
高専教員による研究分野紹介と技術相談
※但し、11:00～16:00 ポスター展示
於:高専会館

- 13:30～15:00 於:1号館 大教室
■基調講演
テーマ「エコノミック・ガーデニングによる地域再生(仮)」
山本 尚史(拓殖大学 教授)

- パネルディスカッション
山本 尚史 拓殖大学 教授 (司会)
亀井 利克 名張市長
川口 佳秀 名張商工会議所 会頭
岩間 弘 第三銀行 頭取
村田 圭治 近畿大学工業高等専門学校 校長

らくらくレンタカー
＜予約・お問合せ＞
0120-0120-603153

受付営業時間:9時～20時
亀井商事 名張市夏見3180-1

ル・マルシェ
Remerciement
〒518-0702
三重県名張市鴻之台2-54
Tel. Fax (0595) 61-1168

定休日 毎週日曜
営業時間 月曜～金曜 am10:00～pm6:30
土曜日 am 9:00～pm6:00
(売り切れ次第終了の場合あり)

Face to Face いつもあなたのとなりに....
地元の事業者の強い味方「絆」
地域活性化ローン
「商工会議所・商工会」連携ローン

最高 500万円 担保不要 第三者保証人不要

詳しくは、お近くの窓口までお問合せ下さい。

北伊勢上野信用金庫
ホームページ <http://www.kitaiseueno-shinkin.jp/>