

名張商工会議所HP <http://www.nabari.or.jp/>  
E-mailアドレス [ncci@nabari.or.jp](mailto:ncci@nabari.or.jp)

名張商工会議所

No.582



2月13日(土)、当所主催の「なばコン(名張で、まち婚)」を、名張シティホテルを起点として名張駅前を舞台に実施しました。

この取り組みは、当所がこれまで取り組んできた中心市街地活性化の延長線上に位置し、地域商工業の活性化と地域振興を目的

**なばコン」名張で、まち婚」を実施  
12組のカップル誕生**

的の実施。今回で2回目の取り組みとなりました。

当日は、抽選で選ばれた男女54名が参加。男性は女性の集合時間の1時間前に集合し、当日司会進行も担っていた小林立京美講師(株) iGO)による「婚活魅力アップセミナー」を受講。態度や話し方といった所作についての基本を確認し、イベントに挑みました。

男女対面後のオープニングセレモニーでは、川口会頭から「なばコン」の趣旨が述べられ、参加者に対する激励のあと、男女5、6名ずつを1組とする計5組の男女のグループに分かれ、名張駅前の協力店5店舗へ繰り出しました。

参加者は、前半の店舗で各協力店の趣向を凝らした飲食を楽しむながら交流を図ったあと、更にグループを入れ替え、後半の協

力店舗でも食事を囲んで親睦を深めました。

その後、名張シティホテルでゲームとフリータイムで交流した後、最後にカップリングカードに意中の人を書いて発表を待ちました。結果としては、前回は上回る12組のカップルが誕生し、名張市内協力店3店舗のお食事券が増岡専務理事から各カップルに贈呈されました。参加者からは「参加して楽しかった」「新しいお店を知ることができて良かった」などの感想をいただき、参加者にも地域店にも意義深い企画とすることができました。

今回のイベントでお世話になったお店は以下のとおりです。ご協力、ありがとうございます。

- ・協力店(名張シティホテル、やきとり大吉、かりゆしの灯、食どころきはらし、賛急屋、スイーツリングカフェ)
- ・お食事券協力店(Cafe Adriano、Cafe sanaburi、ぐみカフェ)

目標 1,500 会員  
平成 28 年 2 月 8 日現在

- 会員数 **1,154**件
- 口数 **6,628**口
- 発行所 名張商工会議所
- 所在地 名張市南町822-2
- TEL 0595(63)0080
- FAX 0595(64)3211
- 売価 1部 60円  
(一般会費に含みます。)

ユニフォームは「モリシマ」へ  
作業服 事務服 白衣 安全用品 作業用品  
看板・標識・シール製作

 **モリシマ商事**

[本店]  
名張市西原町2632-10  
TEL 65-8888(代) FAX 65-3160

[デザインルーム]  
名張市桔梗が丘2-3-32  
TEL 67-2323(代) FAX 67-2255

東京海上日動火災保険(株) TQ代理店  
TOKIO MARINE NICHIDO 東京海上日動あんしん生命保険(株)

有限会社  
**I・G・Aサポート**

三重県名張市さつき台2番町185-4  
(R368 バイパスさつき台入口交差点)

**TEL 0595-67-0300**

**安心安全のネットワーク**

まごころを込めた警備サービスを提供致します。

- ◇ 団体、クラブ活動
- ◇ 送迎、旅行等、
- ◇ お気軽にご利用いただけます。

**株式会社 メイハン**

警備事業部 名阪交通バス

tel 0595-65-6211 tel 0595-65-6216  
三重県名張市東田原2175番地 三重県名張市東田原1395番地  
HP <http://www.meihan-k.co.jp>

アメリカンファミリー  
日本興亜損保代理店



**有限会社 マイア**

松尾明夫  
桔梗が丘7-3-3 ☎ 65-6071

OA機器専門販売・修理  
**中野事務機サービス**

名張市鴻之台1番町38番地  
☎ 0595-64-1180  
E-mail: info@nakanojs.com



[取扱商品]  
デジタル複合機・印刷機・パソコン・CAD・スチール家具 その他OA機器全般

# ■ 平成27年下期 名張地区景況調査結果 ～上期から改善～

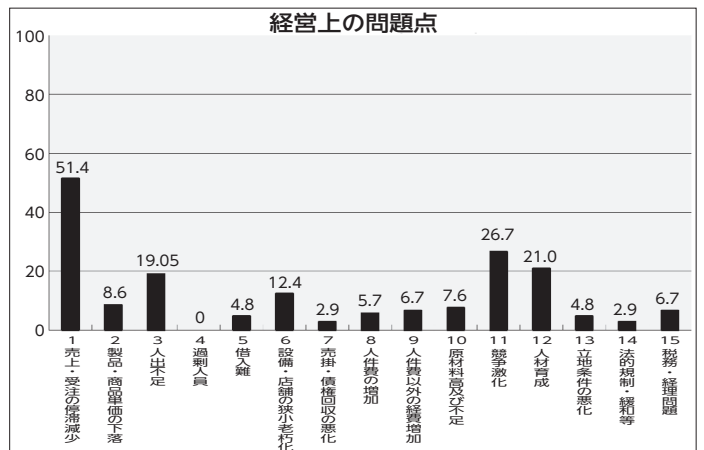
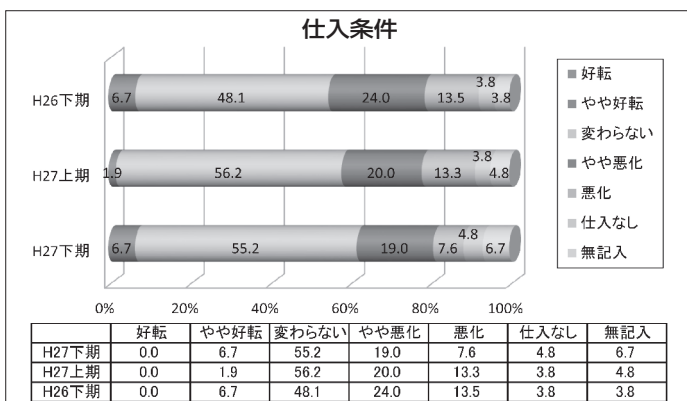
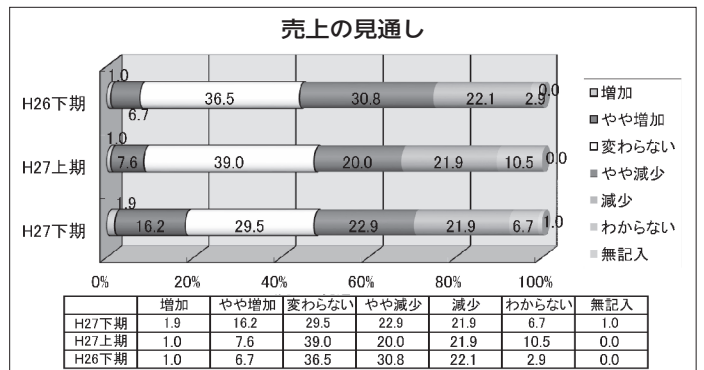
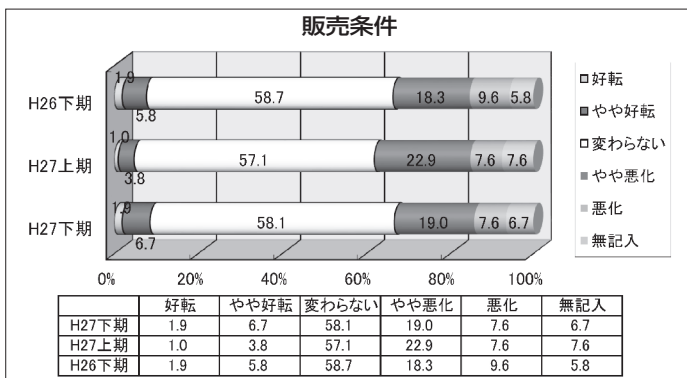
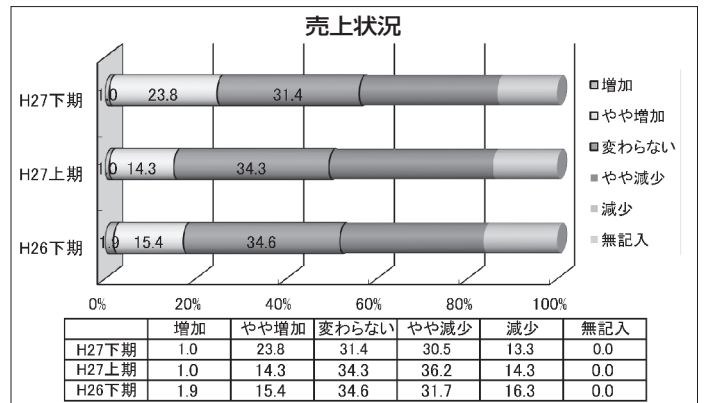
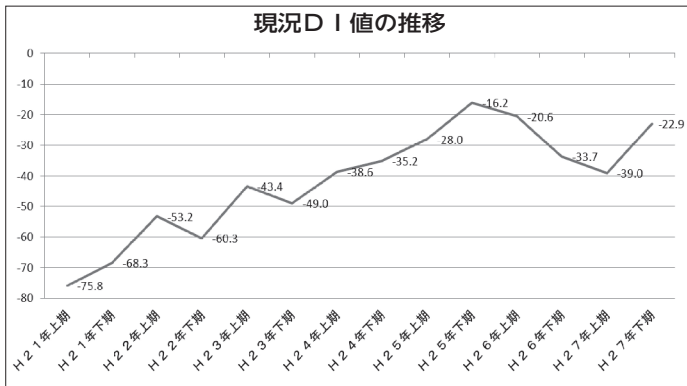
名張商工会議所では、県下商工会議所統一調査として平成27年7月～12月期の、名張市内企業(回答企業105社)の景況調査を実施しました。主要な結果は以下のとおりです。

全体は「良い・やや良い」が21.9%、「やや悪い・悪い」が44.8%で、DI値は△22.9(前回△39.0)となり、前回より16.1ポイント改善しました。見通しは「良い・やや良い」が16.2%、「やや悪い・悪い」が41.9%で、DI値は△25.7(前回△35.2)となり、前回より9.5ポイント改善という結果になりました。

現状DI値、見通しDI値など業種別に見ても、ほとんどのDI値が前回より大幅に改善しており、小規模事業所にとっては景気が下降から上昇に転じる回復傾向に入ったとみられます。

※DI値は景気動向を示す指標で「良い」「やや良い」と回答した企業割合から「悪い」「やや悪い」と回答した企業割合を差し引いた値です。

※数値は端数を四捨五入しているため合計が100%にならない場合があります。



結婚式の2次会など  
パーティならサロンアスピアで!!

お人様 3,500円より  
料理+フリードリンク 2時間

## Salonアスピア

名張市南町822-2  
(名張産業振興センター内)  
TEL 64-6330

## 杉本電気工事 杉本クレーン(株) 上野レンタカー

外線工事一式・電柱建柱・重量物吊り上げ・建築工事  
事故処理レッカー作業・樹木伐採作業・運搬作業・各種レンタカー

名張(営) TEL0120-08-5432  
名張市美旗中村1420-5  
本社 TEL0595-21-5432  
伊賀市西明寺1672-1

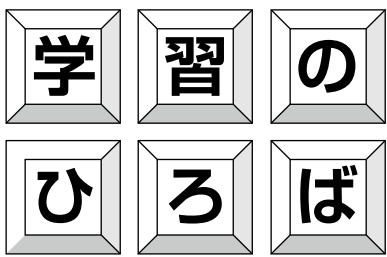
おかげさまで102周年  
102nd Anniversary

宝石★時計★メガネ  
Jewelry・Watch・Eye Wear

## 田村

三重県名張市東町1743  
TEL 0595-63-0730

# 中小企業相談所



## 事業資金融資情報

日本政策金融公庫国民生活事業普通貸付（基準金利）…1.25～2.90%  
平成28年2月14日現在

小規模事業資金……………1.60%  
平成28年2月1日現在

### 事業革新を行う中小企業のみなさま ものづくり・商業・サービス新展開支援補助金

◎目的…国内外のニーズに対応したサービスやものづくりの新事業を創出するため、認定支援機関（商工会議所ほか）と連携して、革新的なサービス開発・試作品開発・生産プロセスの改善を行う中小企業・小規模事業者の設備投資等を支援します。

#### 対象者の詳細

認定支援機関の全面バックアップを得た事業を行う中小企業・小規模事業者であり、以下のいずれかに取り組むものであること。

1. 革新的サービス・ものづくり開発支援  
「中小サービス事業者の生産性向上のためのガイドライン」で示された方法で行う革新的なサービスの創出・サービス提供プロセスの改善であり、3～5年で、「付加価値額」年率3%及び「経常利益」年率1%の向上を達成できる計画であること。または「中小ものづくり高度化法」に基づく特定ものづくり基盤技術を活用した革新的な試作品開発・生産プロセスの改善を行い、生産性を向上させる計画であること。
2. サービス・ものづくり高度生産性向上支援  
上記1.の革新的なサービス開発・試作品開発・プロセス改善であって、IoT等を用いた設備投資を行い生産性を向上させ、「投資利益率」5%を達成する計画であること。

#### 支援内容・支援規模

1. 革新的サービス・ものづくり開発支援（補助率 2/3）
    - (1) 一般型 補助上限額:1,000万円  
中小企業が行うサービス開発・試作品開発・生産プロセスの改善に必要な設備投資等を支援。  
※複数社による共同事業は、企業数に応じて補助上限額を引上。（共同事業の補助上限額:個社の補助上限額×5社）
    - (2) 小規模型 補助上限額:500万円  
小規模な額で行う革新的なサービス開発・試作品開発・生産プロセスの改善を支援。
  2. サービス・ものづくり高度生産性向上支援（補助率 2/3）  
補助上限額:3,000万円 IoT等の技術を用いて生産性向上を図る設備投資等を支援。  
※公募要領や、申請様式は、三重県中小企業団体中央会 (<http://cniss.chuokai-mie.or.jp/topix/h27/monodukurihojo27.html>) をご確認ください。
- 【公募期間】 ・受付開始：平成28年2月5日（金）  
・締 切：平成28年4月13日（水）〔当日消印有効〕  
※ 申請は三重県地域事務局へ申請書をご郵送いただくか、中小企業庁が解説したポータルサイト「ミラサポ」による電子申請（3月中旬開始予定）にてお願いいたします。
- 【申請書受付先・お問い合わせ先】 三重県地域事務局 三重県中小企業団体中央会  
住所 〒514-0004 津市栄町1丁目891番地 三重県合同ビル6階  
電話番号 059-228-5195 FAX番号 059-228-5197

#### 【その他の事業者向け補助金情報】

小規模事業者の経営計画に基づいて実施する販路開拓等の取り組みを支援する「小規模事業者持続化補助金」（別紙案内）や、地域での起業を応援する「創業補助金（4月初旬募集予定）」、「中小企業等の省エネ・生産性革命投資促進事業費補助金【省エネ補助金】（3月22日～4月22日）」などの公的機関の支援情報・支援施策（補助金・助成金など）情報は、中小企業・小規模事業者の未来を支援するサイト「ミラサポ」（<https://www.mirasapo.jp/>）にてご確認ください。

ホームセキュリティ  
ビル・店舗・事務所警備

**イセツト株式会社**

名張営業所 名張市平尾3213番地5  
（賛急屋ビル1階）  
TEL 0595-64-4141

本 社 津市桜橋3丁目408  
TEL 059-227-2000

テント・シート・イベント会場設営

みえ

**(株)三恵テント**

トラックシート・ビニール・  
テント倉庫・シートシャッター

名張市神町1424-2  
TEL:63-0910 FAX:64-0921

文具・事務用品・OA機器・楽器  
文化と感動で 未来へアクセス

**有限会社 前田文具**

名張市夏見字浅尾103-1  
夏見店 Tel 0595-63-0159 Fax 0595-63-5555  
<http://www.nava21.ne.jp/~maebun/index.htm>

## 新入会員懇談会を開催しました

2月19日、当所におきまして、昨年1年間に入会されました会員様を対象にした新入会員懇談会をはじめ開催しました。当日は、川口会頭あいさつの後、出席されました新入会員の皆様方から自社の営業内容等を説明いただきました。また、商工会議所からは、名張商工会議所で実施している事業の案内や各種会員向けのサービス内容、各種経営相談事業について説明しました。

その後、懇談に入り、人材不足などの自社の抱えている問題点や名張の人口減少問題などについて、活発な意見交換がされました。



## ■ 新入会員企業のご紹介

平成27年11月1日から平成28年1月31日までに当所へご入会頂き、本紙への掲載をご了解頂きました皆様です。(ご入会日順)

事業所名	代表者名	所在地	事業内容
OFFICE KRS	西本 和矢	名張市つつじが丘北4-152-2	自動車販売
S・K・P三重	笹原 暢人	名張市梅が丘南1-173	デコレーションスクール
(株)秋桜 ディサービス桔梗亭	秋山 美典	名張市桔梗が丘5-4-8	介護事業
NEXU HAIR	森永 親謙	名張市鴻之台1-77サンライフユタカ102	美容業

## 平成27年度三重県商工会議所連合会第2回通常会員総会ならびに中部経済産業局長講話及び懇談会を開催

三重県商工会議所連合会(会長:小林長久)は、2月22日(月)四日市市にて平成27年度三重県商工会議所連合会第2回通常会員総会を開催しました。

小林会長は挨拶の中で、「国内における雇用、所得、GDPを守るためには、地域産業の生産性の増大、成長産業の育成とそこへのさらなる投資が必要であり、それらに関わる既存産業や新たな産業を支える中小企業への支援が必要である」と述べました。

総会では、平成27年度の収支補正予算をはじめ平成28年度事業計画および収支予算についてそれぞれ承認されました。

その後、中部経済産業局長の波多野敦彦氏をお招きし、県内各商工会議所の副会頭も交え、「中部地域の産業の展望と課題」と題し、経済動向、成長戦略の改訂、TPP、世界経済、中国経済など幅広くご説明いただきました。

その後は波多野局長、県内各商工会議所の正副会頭・専務理事を交えた懇談会を開催し、終始和やかな雰囲気の中、情報交換等を実施し大変有意義な会となりました。

また、同席上に於いて、秋の褒章で藍綬褒章を受章された亀井喜久雄副会頭に対して、小林長久県連会長より記念品が授与されました。



## 田畑浩正税理士事務所

経営革新等支援機関(財務局・経済産業局 認定)

- 会計・税務・創業支援・金融機関紹介  
★弥生・MFクラウド会計等対応
- 相続税・贈与税

フリーダイヤル **0120-64-5430**  
田畑まで

WELCOME 旬の料理とお好み焼

**IKKYU 一休**

おすすめ! (要予約)  
**一休おまかせ宴会コース**  
(オードブル、刺身、焼物、揚物 etc) **¥2,500**より

名張市鴻之台1番町  
(市役所駐車場東) TEL **61-1939**  
<http://www.okonomiyaki-ikkyu.com/>  
営業時間 5:00~11:00 月曜日(及第1火)定休

ハウスクリーニング/エアコンクリーニング

家事代行/定期清掃管理

害虫駆除 白アリ 床下換気扇 ゴキブリ ハチ  
床下調湿材 ねずみ 他

庭木管理 消毒/肥料/選定/造園他

消臭サービス/窓ガラスフィルム施工

安心と信頼の **ダスキンエスプリ** **65-8411**  
(株)エスプリ 名張市新田1249-4

## ● 納税の期限等

税	納税の期限	振替納税ご利用の場合の口座振替日
申告所得税及び復興特別所得税	平成28年3月15日(火)	平成28年4月20日(水)
消費税及び地方消費税	平成28年3月31日(木)	平成28年4月25日(月)

## ● 記帳相談、記帳代行のお知らせ

当所では、個人で新しく事業を始める方や、青色申告をされている方を対象に記帳相談・記帳代行を行っております。

### 記帳相談

毎日の記帳から、決算の仕方など記帳や税務についてご相談を伺います。

### 記帳代行

記帳をする時間がなかなかとれない方、青色申告特別控除65万円を受けたい方のために、記帳・決算申告を代行します。

### 決算代行

現金出納帳や経費帳等の記帳は各自で行っていただき、決算書・申告書の作成を代行します。

■ 詳しくは名張商工会議所 電話63-0080 石田まで  
お気軽にお問合せ下さい。

## ● 会費納入と自動振替のお知らせ

平成27年度商工会議所会費未納の方は、早急に納入いただきますようお願い致します。

また、平成28年度商工会議所前期分の会費を4月12日(火)付けで各金融機関より自動振替をさせていただきます。自動振替の手続きがお済みでない方、また金融機関の変更・口座名義の変更の方がございましたら、所定の用紙がございます。当所までご連絡いただきましたら送付させていただきますのでご協力をお願い致します。

廣澤龍典さん、  
暗算段位10段に  
認定される!



去る2月14日に開催されました、(一社)日本珠算連盟主催の第116回段位認定試験で、廣澤龍典さん(立命館大学2回生、竹島珠算簿記学校所属)が見事最高段位の暗算10段に合格認定されました。

暗算10段合格は非常に難関で、各種目(×暗、÷暗、見暗)300満点中290点をとらないと合格できません。

当名張地区では平成15年以来の合格者となります。

廣澤さん、おめでとうございます。

**がんばる企業を  
応援します。**

三重県信用保証協会

本店 059-229-6021(代表)  
四日市支店 059-353-9161(代表)  
ホームページ <http://www.cgc-mie.or.jp/>

天保のお菓子で、**モンパクトル**  
名張市東田原2732-4  
☎0120-48-6636

本ばやしのお菓子作り **日だまり菓子店**  
名張市百合が丘西1番町137-1  
TEL.0595-44-6237

第15回スイーツ試食会(東京)第1位

**企画から印刷・製本まで**

**自社印刷**

伊和新聞社は、大正15年から、印刷を中心とした事業を展開しています。自社の機械で安心の製品を早い納品で提供しております。印刷のご用命は伊和新聞社まで!

**自分史、冊子、ポスター、チラシ、名刺、ハガキ等の印刷も承ります!**

株伊和新聞社 ☎63-2355 名張市上八町1482  
FAX.63-0048  
e-mail [press@iwashinbun.co.jp](mailto:press@iwashinbun.co.jp)

# 「第21回名張桜まつり 春一番のおもてなし」今年も盛大に開催します!

今年で21回目を迎える「名張桜まつり」は、名張中央公園内において盛大に開催されます。イベント当日は学生イベントや模擬店・フリーマーケット・ダンスやバンド等の舞台イベントなどさまざまな楽しいイベントを予定しており、お越し頂いた市民の皆さまに楽しんでいただける内容が盛りだくさんです。

【開催期間】 平成28年3月25日(金)～4月17日(日) 24日間(予定) (桜の開花状況により変更する場合があります)

【期間内容】 名張中央公園内道路沿いの桜並木(約600m)に提灯を点灯し、一部区画を歩行者天国にして開放します。

【イベント開催日】 平成28年4月9日(土) 荒天の場合4月10日(日)

◎最新情報、詳細はホームページでご確認下さい!!

名張桜まつり実行協議会ではホームページを開設しています。名張の桜名所や短冊、フリーマーケット等各種募集案内が掲載されています。今後、桜の開花状況や、4月9日(土)のイベント案内の詳細等を掲載していく予定です。アドレス(<http://www.nabari.or.jp/sakura/index.html>)

◎当日のイベント開催情報は右記にお電話下さい。 0180-99-3939

【短冊募集】 名張桜まつり実行協議会では、市民の皆様は桜まつりに参加いただきたくて短冊を販売いたします。願い事を書くもよし、綺麗な絵で飾るもよし。あなたのいろいろな思いで、桜まつりに参加しませんか。

【短冊コンテスト&ナンバーズ】 昨年引き続き皆さんが書いた短冊をより多くの方に見てもらうために、短冊コンテストを企画しました。個人用短冊に書いていただいた短冊を協議会で審査し、豪華賞品をプレゼント!!

また短冊・巨大短冊・ステージバックボード、ホームページバナーにご協力いただいた方全員を対象にWチャンスとしてナンバーズを行います。あなたの強運をお試しください!!

※ナンバーは選ばません。(詳細は名張桜まつり協議会まで) (賞品例)有名旅館招待券、名張の名産品など多数ご用意

## 【募集内容】

	個人用短冊	特大 PR 用短冊	バックボード広告	HP バナー広告
募集期間	募集中～4月4日(月)まで		4月5日(火)まで	
金額(一口)	1,000円	3,000円	10,000円	3,000円
設置期間	3月25日(金)～4月4日(月)まで この期間中に各自で短冊を吊るす		イベント開催日	2月から約3ヶ月間
サイズ(cm) たて×よこ	22.5×6	30×9	25×100	2×8
申込先	名張商工会議所・名張市役所観光交流室・(一社)名張市観光協会・ブックスアルデ本店(名張市箕曲中村18) 近鉄桔梗が丘店 イオン名張店 アピタ名張店			
問合せ先	名張桜まつり実行協議会 事務局(名張商工会議所内 TEL63-0080)			

## 青年部屋台村「ほろよい屋台」大盛況!!

2月7日(日)、名張市鍛冶町の蛭子神社で毎年開催される八日戎の宵宮で青年部恒例となりました「ほろよい屋台」を営業しました。

当日は、午後3時の開店からコロッケやフォカッチャサンド、ラーメンにやきそば、ソフトドリンクや熱燗など豊富なあったかメニューで来場者をおもてなしました。

また、今年も「幻のお好み焼き」と題し、ほろよい屋台特製お好み焼の販売を実施。訪れた方々に喜んでいただき大盛況でした。

青年部では、現在ともに研鑽し社業と地域の発展を目指す45歳以下の若手経営者及び幹部候補社員様のご入会を募っております。お問い合わせは名張商工会議所青年部事務局(TEL63-0080)までお問い合わせください。

## 名張商工会議所青年部公開例会

## 「自分を感動させないと人の心は動かない」講演会開催

2月16日(火)、名張産業振興センターアスパにおいて、「THE世界遺産」や「情熱大陸」など数々の映像美作品のカメラマンとして活躍され、現在は故郷の奈良県の撮影をライフワークとされている、映像カメラマンの保山耕一氏を講師にお迎えし「自分を感動させないと人の心は動かない」講演会を開催しました。

同講演会は、青年部組織活性化委員会が企画し、名張市商工業後継者育成推進事業の一環として開催。30年以上休まずカメラを持ち続けた講師が、病気を境に一線を退き、闘病しながら今もファインダーにおさめる映像とその想い、生き方について講義いただき、50名を超える聴講者が息をのむ映像美と、そこから心に伝わる講師の想いに胸を熱くし、静かに熱心に聞き入りました。



**らくらくレンタカー**  
 <予約・お問合せ>  
 0120-603153  
 受付営業時間:9時～20時  
 電井商事 名張市夏見3180-1

**名張の湯**  
 NABARI no YU  
 TEL:0595-28-5526 心ふれあう湯園地

入浴料	大人(中学生以上)	750円
	小人(4才～12才)	370円
	乳幼児(3才以下)	無料
岩盤浴	※ご利用は小学生以上の方 700円	

営業時間/10:00～24:00(最終受付23:00)  
 定休日/年中無休(但しメンテナンスの為臨時休業あり)  
 駐車場/無料大型駐車場完備(250台)  
※別荘、タトゥーのある方、暴力団関係者、足跡の方の入館を固くお断りします。

Face to Face いつもあなたのとなりに....  
 地元の事業者の強い味方  
**地域活性化ローン「絆」**  
 「商工会議所・商工会」連携ローン  
**最高500万円 担保不要 第三者保証人不要**  
 詳しくは、お近くの窓口までお問合せ下さい。  
**北伊勢上野信用金庫**  
 ホームページ <http://www.kitaiseueno-shinkin.jp/>