

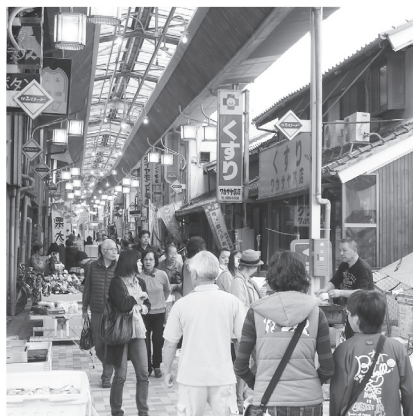
会議所ニュース

2015
11

名張商工会議所HP <http://www.nabari.or.jp/>
E-mailアドレス ncci@nabari.or.jp

名張商工会議所

No.578



なばり
「隠街道市」
盛大に開催!!



去る、10月10日（土）、11日（日）、第10回目となる「隠街道市」が開催されました。

「隠街道市」は、名張地区が『名張の原風景』を残しながら誇りと愛着を持てる人情あふれるまち、多くの市民が集い交流する憩いの場として、また活気あふれるまちの再生のため、名張地区まちづくり協議会が主体となり、地区住民をはじめ、商店街、企業、ボランティア、市民活動団体、商工会議所、行政との連携・協働により開催されています。

両日とも、上本町から南町の街道沿い（アスパシアや名張市総合福祉センター「ふれあい」、やなせ宿、名張藤堂家邸等のまちなか一帯を会場として各種団体が参加し、展示、即売、模擬店、青空市等が盛大に開催され、2日間で約2万5000人の来場者でおいに賑わいました。

名張商工会議所においては、食品商業部会が上本町サンロードエリアを企画・運営し、商店街によるワゴンセール、会議所会員企業（小売、サービス業）や、名張・津の物産のお店等が多数出店し、賑わいづくりに努めました。

目標 1,500 会員
平成 27 年 10 月 2 日現在

- 会員数 1,157 件
- 口 数 6,645 口
- 発行所 名張商工会議所
- 所在地 名張市南町822-2
- TEL 0595 (63) 0080
- FAX 0595 (64) 3211
- 売 価 1部 60円
(一般会費に含みます。)

ユニフォームは「モリシマ」へ
作業服 事務服 白衣 安全用品 作業用品
看板・標識・シール製作



モリシマ商事

[本店]
名張市西原町2632-10
TEL 65-8888代 FAX 65-3160
[デザインルーム]
名張市桔梗が丘2-3-32
TEL 67-2323代 FAX 67-2255



東京海上日動火災保険(株) 中核代理店
東京海上日動あんしん生命保険(株)

有限会社
I・G・Aサポート

三重県名張市さつき台2番町185-4
(R368 バイパスさつき台入口交差点)

TEL 0595-67-0300

安心安全のネットワーク

まごころを込めた警備サービスを提供致します。

- ◇ 団体、クラブ活動
- ◇ 送迎、旅行等、
- ◇ お気軽にご利用いただけます。

株式会社 メイハン

警備事業部 名阪交通バス

tel 0595-65-6211 tel 0595-65-6216
三重県名張市東田原2175番地 三重県名張市東田原1395番地
HP <http://www.meihan-k.co.jp>

アメリカンファミリー
日本興亜損保代理店

有限会社 マイア

松尾 明 夫

桔梗が丘7-3-3 ☎ 65-6071

OA機器専門販売・修理
中野事務機サービス

名張市鴻之台1番町38番地
☎ 0595-64-1180
<http://www.nakanojs.com>

[取扱商品]
デジタル複合機・印刷機・パソコン・CAD・スチール家具 その他OA機器全般

リニア中央新幹線関連

10月19日(月) 津都ホテルにて、リニア中央新幹線建設促進三重県・奈良県経済団体連合協議会の平成27年度総会が開催されました。小林会長(三重県商工会議所連合会会長)から挨拶の後、鈴木英敬三重県知事、荒井正吾奈良県知事や地元選出の国会議員等の来賓の紹介があり、その後、平成26年度事業報告並びに収支決算、平成27年度事業計画(案)並びに収支予算(案)が可決されました。議事終了後、東京・名古屋間と名古屋・大阪間の同時整備・開業を求める総会決議(案)が承認されました。

総会終了後、第7回三重県・奈良県リニア中央新幹線建設促進会議が開催され、主催者のリニア中央新幹線三重県期成同盟会会長の鈴木英敬知事からの挨拶の後、三重・奈良ルート及び駅位置の早期確定や環境影響評価に係る手続きの早急な着手、早期事業化による全線同時開業を盛り込んだ共同アピール(案)が採択されました。

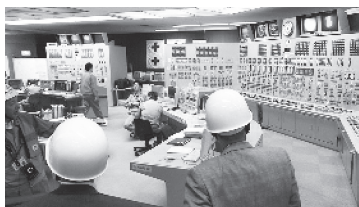
低炭素社会先進都市及び国内火力最大級発電所視察 ～平成27年9月30日(水)～

三重県商工会議所連合会は、平成27年9月30日(水)、低炭素社会先進都市(豊田市)及び国内火力最大級発電所(碧南市)へ県内商工会議所専務理事ら17名による視察を実施しました。

低炭素社会先進都市視察では、愛知県豊田市の暮らし・交通・産業など様々な分野の最先端技術と低炭素社会の体験が出来る「とよたエコフルタウン」を見学。豊田市の担当者より、当市が取り組むスマートシティ、環境モデル都市、環境モデル都市アクション、再生可能エネルギーセンター、低炭素社会への支援、燃料電池車Miraiの購入支援、環境減税の創設などの説明を受けた後、「とよたエコフルタウン」にてスマートハウス、水素ステーション、Miraiなどを見学しました。

最新エネルギー施設視察では、愛知県碧南市にある中部電力碧南火力発電所を見学。ナゴヤドーム40個分に相当する敷地(2,080,000㎡)に、発電所の主要設備であるボイラー、タービン、発電機に加え、貯炭場、廃捨地、環境設備等の石炭火力特有の施設が配置されており、1号機から5号機までの出力4,100,000kwは、国内最大、世界でも最大級であるとのこと。

その後、中央制御室、タービン建屋を見学、貯炭場など周辺施設もバス内から見学しました。



碧南火力発電所中央制御室の様子

平成27年度 三重県商工会議所連合会 会頭会議を開催

三重県商工会議所連合会(会長:小林長久)は、平成27年10月15日(木)、熊野古道センター(尾鷲市)にて、平成27年度三重県商工会議所連合会会頭会議を開催しました。

小林会長は、冒頭「県連調査の2015年上期の景況では、前期より悪化との景況感でしたが、今後の見通しは、若干改善の見通しとなっている。

また、三重県では来年の5月には伊勢志摩サミットが開催され景況改善には最上の特殊事情もありますので、一層の経済浮揚効果を期待したい。

そのためにも、サミット成功に向けて経済界としての協力を皆様方にもお願いし、三重県には十分世界に誇ることができる日本一、世界一の資源があり、そうした資源を生かしていただくような提案に協力することも重要と思う」と挨拶されました。

会議では、東紀州地域の実情を知るために、三重県南部地域活性化局 局長 亀井敬子氏から東紀州の活性化策の取組みについて説明を聞いたあと、(株)エムアンドエムサービス コンシエージュ 三石学氏と(株)熊野古道おわせ 支配人 伊東将志氏から地域活性化事業について話を伺い、さらに尾鷲商工会議所・熊野商工会議所からも現状や取組の説明を受けました。

その後、懇談会を開催し、終始和やかな雰囲気の中、情報交換等を実施し大変有意義な会議となりました。



亀井局長の講話

要望活動

三重県商工会議所連合会

三重県商工会議所連合会は、平成27年10月7日(水)、三重県に対し要望活動を実施しました。

三重県は、廣田雇用経済部長、増田中小企業・サービス産業振興課長を含め7名、当連合会は県内商工会議所専務理事9名が出席し要望項目を説明した後、意見交換を行いました。

主な要望項目

- 商工会議所事業への支援
- 商工会議所運営への支援
- 商工会議所会員増強等への支援
- 地域振興取組への支援



要望書を提出の様子

結婚式の2次会など
パーティならサロンアスピアで!!

お一人様 3,500円より
料理+フリードリンク 2時間

Salonアスピア

名張市南町822-2
(名張産業振興センター内)
TEL 64-6330

杉本電気工事
杉本クレーン(株)
上野レンタカー

外線工事一式・電柱建柱・重量物吊り上げ・建築工事
事故処理レッカー作業・樹木伐採作業・運搬作業・各種レンタカー

名張(営) TEL0120-08-5432
名張市美旗中村1420-5
本社 TEL0595-21-5432
伊賀市西明寺1672-1

おかげさまで101周年
101th Anniversary

宝石★時計★メガネ
Jewelry・Watch・Eye Wear

田村

三重県名張市東町1743
TEL 0595-63-0730

日本政策金融公庫国民生活事業(旧 国民生活金融公庫) 「一日公庫(冬季特別相談会)」開催のご案内

この度、(株)日本政策金融公庫国民生活事業による冬季事業資金の相談会を下記の通り開催させていただきます。
公庫より融資担当者が商工会議所に出張し、融資のご相談を行いますので事業資金(運転資金、設備資金)が必要な方はお気軽にお問い合わせ下さい。また、計画中の案件もご相談に乗らせていただきます。

日 時 平成27年11月26日(木) 11:00~16:00 (12時~13時を除く)
場 所 名張産業振興センター(アスパア)〔3F 名張商工会議所内相談室〕
相談方法 個別相談

公庫担当者と直接面談を行います。

- ①日本政策金融公庫融資の借り入れ相談
- ②日本政策金融公庫融資制度について説明を受けたい方

ご相談を希望される方は、事前申込が必要です。

事前にご用意いただくもの

- ①税務申告書類一式直近2期分(個人の方は平成25年・26年分決算書・申告書の控え)
- ②決算後6ヵ月を経ている場合は、最近の試算表
- ③見積書(設備資金の場合)

※ご相談の内容により、通帳、借入金の明細書等ご準備いただく場合があります。

<マル経貸付>

この他にも様々な融資制度があります。

- ◆ご利用いただける方：幅広い業種の方にご利用いただけます。
- ◆ご融資額：2,000万円以内
- ◆ご返済期間：運転資金 7年以内
設備資金 10年以内
(上記のご返済期間を超える場合は、ご相談下さい。)
- ◆利率(年利)：1.15% (平成27年10月1日現在)
- ◆保証人・担保：無保証人・無担保
- ※商工会議所の経営・金融に関する指導を原則6ヵ月以上受けており、税金を完納している等の要件をみたす方。

<普通貸付>

この他にも様々な融資制度があります。

- ◆ご利用いただける方：幅広い業種の方にご利用いただけます。
- ◆ご融資額：4,800万円以内
- ◆ご返済期間：運転資金 5年以内
設備資金 10年以内
(上記のご返済期間を超える場合は、ご相談下さい。)
- ◆利率(年利)：1.25%~2.90% (平成27年10月1日現在)
- ◆保証人・担保：ご希望を伺いながらご相談
- ※お使いみち、返済期間、担保・保証人の有無などによって異なる利率が適用されます。また、第三者の保証人は不要です。

※完全予約制ですので、ご相談を希望される方は名張商工会議所中小企業相談所(Tel0595-63-0080)にご連絡下さい。

主催 (株)日本政策金融公庫津支店(Tel059-227-5211) 名張商工会議所中小企業相談所(Tel0595-63-0080)

株式会社日本政策金融公庫 マル経・衛経の融資を受けられた方へ

名張市が償還利子の一部を補助します

名張市では、(株)日本政策金融公庫の下記の資金融資を受けた事業者に対し、償還利子の一部を補助する制度を昨年創設しました。

対象 市内に事業所又は営業所があり、1年以上同一事業を営み、市税を完納している事業者で、次の融資の利子支払開始が平成25年4月1日以後の者

▼小規模事業者経営改善資金貸付(マル経融資)

▼生活衛生関係営業経営改善資金特別貸付(衛経融資)

対象期間 利子の支払い開始日から1年間(12回目の支払い分まで)

補給率 年1% (利率が1%未満の場合はその利率)

申込 12回目の利子の支払い終了後3ヵ月以内に、公庫が発行した支払額明細書と利息支払証明書、市税完納証明書などを持って問い合わせ先へ

◎お問い合わせ先 名張市 産業部 商工経済室 電話63-7824

ホームセキュリティ
ビル・店舗・事務所警備

イセツ株式会社

名張営業所 名張市平尾3213番地5
(賛急屋ビル1階)
TEL 0595-64-4141
本 社 津市桜橋3丁目408
TEL 059-227-2000

テント・シート・イベント会場設営

み え
(株)三恵テント

トラックシート・ビニール・
テント倉庫・シートシャッター

名張市神町1424-2
TEL:63-0910 FAX:64-0921

文具・事務用品・OA機器・楽器
文化と感動で 未来へアクセス

有限 前田文具
会社

名張市夏見字浅尾103-1
夏見店 Tel 0595-63-0159 Fax 0595-63-5555
<http://www.nava21.ne.jp/~maebun/index.htm>

(一社)伊賀法人会 決算・申告実務研修会の日程について

日時 平成27年12月9日(水) 13:30~15:00(予定)
 場所 伊賀市上野丸之内500 ハイトピア伊賀 3階ホール
 内容 「わかりやすい 会社の決算・申告の実務」について
 講師 上野税務署 法人課税部門 上席国税調査官
 受講料 法人会・上野商工会議所・名張商工会議所会員(無料) その他は、2,000円(事前申し込みが必要)
 主催 一般社団法人伊賀法人会 伊賀市上野丸之内500
 ハイトピア3階 TEL24-5774 FAX24-5796

源泉所得税等研修会の日程について

日時 平成27年12月4日(金) 13:30~15:00(予定)
 場所 伊賀市上野丸之内500 ハイトピア伊賀 3階ホール
 内容 「わかりやすい源泉所得税等(年末調整等)」について
 講師 上野税務署 法人課税部門 上席国税調査官
 受講料 法人会・上野商工会議所・名張商工会議所会員(無料) その他は、2,000円(事前申し込みが必要)
 主催 一般社団法人伊賀法人会 伊賀市上野丸之内500
 ハイトピア3階 TEL24-5774 FAX24-5796

11月11日から17日は、「税を考える週間」

無料税務相談を活用し、税についての知識や記帳の仕方等を相談し、疑問を解決してみたいかがでしょうか。

●青色申告決算等説明会及び白色申告者の記帳説明会の日程について

内 容	開催日時	会場(所在地)
青色申告決算等説明会	平成27年11月13日(金) 13時30分から15時30分	ハイトピア伊賀 3階ホール (伊賀市上野丸之内500)
	平成27年11月17日(火) 10時00分から12時00分	名張市武道交流館いきいき会議室 (名張市蔵持町里2928)
白色申告者の記帳説明会	平成27年11月13日(金) 10時30分から11時30分	ハイトピア伊賀 3階ホール (伊賀市上野丸之内500)

●平成27年分 年末調整説明会の日程について

年月日	時間	午前(10:00~12:00)	午後(1:30~3:30)
平成27年 11月17日(火)			名張市会場
平成27年 11月18日(水)			伊賀市会場
平成27年 11月19日(木)		伊賀市会場	

名張市会場：名張市武道交流館いきいき 多目的ホール
(名張市蔵持町里2928)

伊賀市会場：三重県伊賀庁舎 7階大会議室
(伊賀市四十九町2802)

●無料税務相談会

【とき・ところ】 11月14日(土) 13:30~16:30
 名張産業振興センターアスパア4階
 12月12日(土) 13:30~16:30
 ハイトピア伊賀3階

【対象者】 名張市・伊賀市 在住・在勤の方

【申込先・問い合わせ】

東海税理士会上野支部(ハイトピア伊賀3階)

<http://www.ict.ne.jp/~zei-ueno/>

☎ 51-0932(9:00~16:00)

新入・若手社員フォローアップ研修のご案内

名張商工会議所では、各事業所様の若手人材が一日も早く一人前として活躍できるための企画として、11月16日(月)14時より、若手社員フォローアップセミナーを実施します。

当日は、当所が例年開催しております新入社員セミナーの小林京美様(株)iGOをメイン講師に、若手社員様や経験の浅い従業員様のレベルアップを目指します。

より確かな戦力としての人材育成の場として、同セミナーを是非ご活用ください。

【日 時】 11月16日(月) 14時~17時

【場 所】 名張産業振興センターアスパア

【参加費】 会員事業所様は無料

【その他】 申込等詳細は当所までお問い合わせください(TEL63-0080)

中小企業大学校瀬戸校 おすすめ研修

■「部課長のための女性活躍マネジメント講座」 ~ビジネス環境変化に柔軟に対応するための女性登用~

管理者が女性の能力や意識を活性化させ、女性のキャリアに基づき、働く意欲を高めるための方策を学び、さらに経営戦略を構築する上で女性の戦力アップを重要な経営資源とするための考え方を学びます。

【日 時】 12月10日(木)~11日(金) 【2日間】

【会 場】 中小企業大学校 瀬戸校(愛知県瀬戸市川平町79番地)

【受講料】 22,000円(税込)

【内 容】

- ・働きやすい職場づくりの考え方・進め方
- ・仕事を続ける上での阻害要因の解決法
- ・女性がキャリアアップを目指すためのポイント
- ・女性活躍のためのキャリアデザインと行動計画作成(演習)

★詳しくは、<瀬戸校 検索> もしくは、下記

<http://www.smrj.go.jp/inst/seto/list/details2015/090672.html>

【主催、問合】 中小機構中部 中小企業大学校瀬戸校

TEL: 0561-48-3401

田畑浩正税理士事務所

経営革新等支援機関(財務局・経済産業局 認定)

●会計・税務・法人設立・事業資金計画

★弥生・JDL等の会計ソフト対応

●相続税・贈与税

フリーダイヤル **0120-64-5430**
 田畑まで



WELCOME 旬の料理とお好み焼

一休

おすすめ! [要予約]
一休おまかせ宴会コース
 (オードブル、刺身、焼物、揚げ物 etc) **¥2,500**より

名張市鴻之台1番町
 (市役所駐車場東) TEL61-1939
<http://www.okonomiyaki-ikkyu.com/>
 営業時間 5:00~11:00 月曜日(及第1火)定休

ハウスクリーニング/エアコンクリーニング

家事代行/定期清掃管理

害虫駆除 白アリ 床下換気扇 ゴキブリ ハチ
 床下調湿材 ねずみ 他

庭木管理 消毒/肥料/選定/造園他

消臭サービス/窓ガラスフィルム施工

安心と信頼の **ダスキンエスプリ** ☎65-8411
 (株)エスプリ 名張市新田1249-4

「なばコン」～名張でまち婚～ 参加者募集

昨年、初開催し好評いただきました「なばコン」～名張でまち婚～、第2回目の今回は名張駅周辺の会員協力店舗で開催します。ご参加お待ちしております。

実施日時

平成28年2月13日(土)

12:30受付開始 18:00終了予定

※当日受付にて、本人確認をさせていただきます。免許証、保険証などをご持参下さい。

集合場所

名張シティホテル(三重県名張市丸之内37-1)

募集対象

申込時点で20歳以上45歳以下の独身男女
各30名 計60名

参加費

男性5,000円 女性3,000円

申込締切日

平成28年1月14日(木) 12:00時締切

※応募者多数の場合は抽選になります。

申込方法

名張商工会議所備付けの申込書(遠方の方はメール又はFAX)に住所、氏名、年齢、生年月日、電話番号、性別、メールアドレスをご記入の上、名張商工会議所窓口にてお申込み下さい。メールの方には、名張商工会議所から参加申し込み受付メールを送信致します。

支払方法

申込締切日後に、参加決定者様にご案内致します。

※参加費はいかなる場合も返金致しません。

内容

グループで楽しく駅前周辺にある協力店で異性と交流を楽しんでいただきます。男性の方には「女性に対する接遇マナー講習」を受講していただきます。

主催・お問合せ

名張商工会議所 TEL:0595-63-0080

FAX:64-3211

E-mail:nabakon2015@gmail.com

受付時間 月～金 9～17時(祝日除く)

生命共済制度配当金のお支払について

平成26年度の生命共済制度の配当金が確定いたしました。毎年7月1日を基準日といたしまして、1年ごとに収支計算をおこなっております。

Aコース(普通死亡保険金100万円当り)

保険年齢	性別	月額掛金	配当金
15歳～60歳	男性・女性	1,480円	5,601円
61歳～65歳	男性	2,730円	14,139円
61歳～65歳	女性	1,871円	8,271円
66歳～70歳	男性	3,708円	20,819円
66歳～70歳	女性	2,272円	11,011円

ご加入事業所様へ10月23日にお取引口座の方へ振込みさせていただきました。配当金支払明細書と合わせてご確認頂きますようお願い申し上げます。

まだご加入いただいていない事業所様も是非この機会に加入いただきますようお願いいたします。

平成28年新年祝賀会 開催のご案内

- 【日 時】 平成28年1月5日(火)
受付 12時より 開会 12時30分
- 【場 所】 名張産業振興センター
(アスパア)
- 【会 費】 5,000円
(当日、会場にて頂戴します)
- 【申込締切】 平成27年12月4日(金)
(締切日以降のお申込は名簿に御名前を掲載出来ません)

※参加を希望される会員様は、お電話、メール又はFAXで下記までお申込下さい。

※申込時に事業所名・住所・電話/FAX番号・参加者氏名(役職)をお伝え下さい。

【申込・お問合せ先】 名張商工会議所 総務管理課
TEL 63-0080/FAX 64-3211
e-mail:ncci@nabari.or.jp

がんばる企業を 応援します。



三重県信用保証協会

本店 059-229-6021(代表)

四日市支店 059-353-9161(代表)

ホームページ <http://www.cgc-mie.or.jp/>

天候のお菓子でん

モンパクトル

名張市東田原2732-4

☎0120-48-6636

おやさいお菓子作り

日だまり菓子店

名張市百合が丘西1番町137-1

TEL.0595-44-6237

第15回スイーツ試食会(東京)第1位

企画から印刷・製本まで

自社
印刷

伊和新聞社は、大正15年から、印刷を中心とした事業を展開しています。自社の機械で安心の製品を早い納品で提供しております。印刷のご用命は伊和新聞社まで!

自分史、冊子、ポスター、チラシ、
名刺、ハガキ等の印刷も承ります!

伊和新聞社 ☎63-2355 名張市上八町1482
FAX:63-0048
e-mail:press@iwashinbun.co.jp

