

# 会議所ニュース

2015  
**9**

名張商工会議所HP <http://www.nabari.or.jp/>  
E-mailアドレス [ncci@nabari.or.jp](mailto:ncci@nabari.or.jp)

名張商工会議所

No.576



都市振興税(固定資産税の超過課税)について、8月10日に名張市長へ8月11日名張市議会議長に意見・要望書を提出しました。

意見・要望書では、「法人市民税の不均一課税に続く増税策であ

り、資産を持つ市内外の住民や経済活動を行う多くの事業者に大きな影響が及ぶ。さらに、平成29年4月からの消費税率の引上げもあり、事業者にとって直接的な影響を受け、経済活動を阻害し、地域経済の停滞、低下を招く。人

口減少対策が喫緊の課題のなか、逆行する取組となる。このことから、市民や事業者等との間で議論を行う機会を十分に持つなど、事業者への十分な配慮と慎重な判断をお願いする。また、歳出削減、行政組織の統合、公共施設の統廃合など行政改革の具体的な対象と達成すべき目標時期などを明示し、市民、事業者等に向けて十分な時間と機会を設けて、多様な意見の把握のもとに結論を急ぐことなく検討を行っていただき、そのうえで判断をされるよう強く要望する。」としました。また、市議会議長には、上記要望に加え、「議決機関としての役割を認識され、果たすべき機能をしっかりと発揮し、議員各位が責任を持って市民の負託に応えるよう拙速な結論は避け、広く市民、事業者等の意見、意向等を十分に把握され、時間をかけて慎重にご審議いただくことを、強く要望する。」との内容で提出しました。

## 都市振興税の導入計画に関する意見・要望書を提出

目標 1,500 会員  
平成 27 年 8 月 1 日現在

- 会員数 1,155 件
- 口数 6,658 口
- 発行所 名張商工会議所
- 所在地 名張市南町822-2
- TEL 0595(63)0080
- FAX 0595(64)3211
- 売価 1部 60円  
(一般会費に含みます。)

ユニフォームは「モリシマ」へ  
作業服 事務服 白衣 安全用品 作業用品  
看板・標識・シール製作

**モリシマ商事**

[本店]  
名張市西原町2632-10  
TEL 65-8888(代) FAX 65-3160

[デザインルーム]  
名張市桔梗が丘2-3-32  
TEL 67-2323(代) FAX 67-2255

東京海上日動火災保険(株) 中核代理店  
東京海上日動あんしん生命保険(株)

株式会社  
**I・G・Aサポート**

三重県名張市さつき台2番町185-4  
(R368 バイパスさつき台入口交差点)

**TEL 0595-67-0300**

安心安全の  
ネットワーク

まごころを込めた  
警備サービスを  
提供致します。

- ◇ 団体、クラブ活動
- ◇ 送迎、旅行等、
- ◇ お気軽にご利用いただけます。

**株式会社 メイハン**

警備事業部 名阪交通バス  
tel 0595-65-6211 tel 0595-65-6216  
三重県名張市東田原2175番地 三重県名張市東田原1395番地  
HP <http://www.meihan-k.co.jp>

アメリカンファミリー  
日本興亜損保  
代理店

**有限会社 マイア**

松尾明夫  
桔梗が丘7-3-3 ☎ 65-6071

OA機器専門販売・修理  
**中野事務機サービス**

名張市鴻之台1番町38番地  
☎ 0595-64-1180  
<http://www.nakanojs.com>

[取扱商品]  
デジタル複合機・印刷機・パソコン・CAD・  
スチール家具 その他OA機器全般

# 「マイナンバー制度」セミナーを開催

## 建設部会

去る7月27日(月)、株式会社松阪電子計算センターの澁谷公男氏を講師にお招きし、マイナンバー制度(個人番号)セミナーを開催しました。

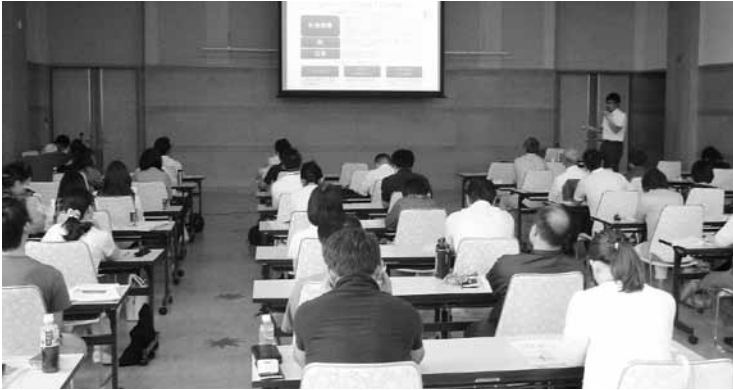
講師より丁寧な説明を受け、これからの課題として部会員より、漏洩の問題や安全管理の問題(セキュリティ)、情報が漏洩した場合の責任が企業なのか委託先なのか等の問題、サーバーの更新等に係る金額の問題、マイナンバー事務取扱担当者等の問題等が出されました。

## 金融理財部会

去る8月5日(水)、名張産業振興センターアスピアにおいて、株式会社松阪電子計算センターの澁谷公男氏を講師にお招きし、名張商工会議所主催、金融理財部会主管で「マイナンバー制度」セミナーを開催しました。

このセミナーでは、マイナンバー制度の概要、中小企業事業者様への影響と共に、運用にあたりどのような事前準備が必要なのかを、就業規則やマイナンバー情報の保管方法など様々な観点から、具体的な対策案を丁寧にご説明いただきました。

通知カードの送付が今年10月から始まることもあり、参加者の関心も高く、多数の方にご参加いただきました。今後とも、名張商工会議所ではマイナンバー制度に関するセミナーを予定しています。



## 消費税転嫁対策事業

### 【増税に備えた人材確保・会社内部の実務強化セミナー】参加者募集

平成29年4月に消費税が10%になります。この機会に会社の実務面の強化をしておきませんか。また、10月に国民1人に1つの番号(個人番号)が付与されるマイナンバーが導入されます。本セミナーでは、備えておくべき会社のルール作りから実務担当者が押さえておかなければいけない具体的な事項についてわかりやすく解説します。

#### 開催要項

- ・日時: 平成27年9月14日(月) 14:00~16:00
- ・場所: 名張産業振興センターアスピア1階(名張市南町822-2)
- ・内容: 1. 増税にも負けない人材を確保するために
  - ①法律改正
  - ②人材確保するためのポイント(面接・募集・コンプライアンス)
  - ③高齢者雇用・再雇用のポイント など
- 2. マイナンバー制度とは
  - ①マイナンバー制度の概要とその影響!
  - ②社会保険、税金等、実務はどう変わるのか!
  - ③マイナンバー制度導入に伴う安全管理!
  - ④マイナンバー制度導入に伴う具体的対応策!
- ・定員: 70名 ・受講料: 無料
- ・申込方法: 名張商工会議所HPより、チラシのデータをダウンロードして、必要事項をご記入の上、FAXでお申込み下さい。
- ・申込締切: 平成27年9月11日(金)
- ・お申込・お問い合わせ先 名張商工会議所 中小企業相談所  
FAX: 0595-64-3211/TEL: 0595-63-0080

※10月からはじまる、マイナンバー制度への直前対策セミナーとなりますので、事業者、実務担当者の方は、この機会に奮ってご参加下さい。

## 名張市より当所役員、議員への「都市振興税の導入に係る説明会」が開催されました

去る8月3日(月)午後2時より、名張市より当所役員、議員を対象に「都市振興税の導入に係る説明会」が開催されました。

当日は、名張市長から、名張市の現状説明並びに都市振興税導入の必要性などの説明があり、その後質疑応答に入りました。

当所役員、議員からは、発案から議会提案までの期間が短すぎる、もっと市民に説明をして理解を得てからにするべきである、行政がもっと身を削るべきである等の意見が出されました。

当所では、これまでの皆さんの意見を集約して表紙に記載の通り「都市振興税の導入に係る意見・要望書」を市長、市議会議長へ提出致しました。

結婚式の2次会など  
パーティならサロンアスピアで!!

お一人様 3,500円より  
料理+フリードリンク 2時間

**Salon アスピア**

名張市南町822-2  
(名張産業振興センター内)  
TEL 64-6330

**杉本電気工事**  
**杉本クレーン(株)**  
**上野レンタカー**

外線工事一式・電柱建柱・重量物吊り上げ・建築工事  
事故処理レッカー作業・樹木伐採作業・運搬作業・各種レンタカー

名張(営) TEL0120-08-5432  
名張市美旗中村1420-5  
本社 TEL0595-21-5432  
伊賀市西明寺1672-1

おかげさまで101周年

101th Anniversary

宝石★時計★メガネ  
Jewelry・Watch・Eye Wear

**田村**

三重県名張市東町1743  
TEL 0595-63-0730

# 平成27年上期 名張地区景況調査結果

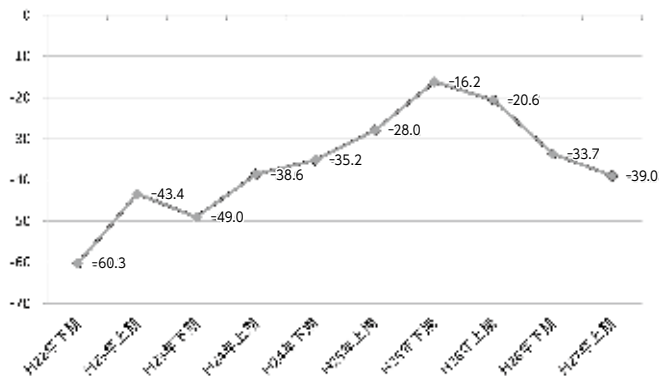
名張商工会議所では、県下商工会議所統一調査として平成27年1月～6月の期間の名張市内の小規模企業（抽出企業200社）の景況調査を実施しました。回答企業105社（回答率52.5%）の主要な結果は以下のとおりです。

全体では現状について「良い・やや良い」が10.5%、「やや悪い・悪い」が49.5%で、DI値は△39.0（前回△33.7）となり、前回より5.3ポイント悪化しました。今後の見通しは「良い・やや良い」が6.7%、「やや悪い・悪い」が47.3%で、DI値は△35.2（前回△37.6）となり、前回より2.4ポイント好転という見通しとなりました。

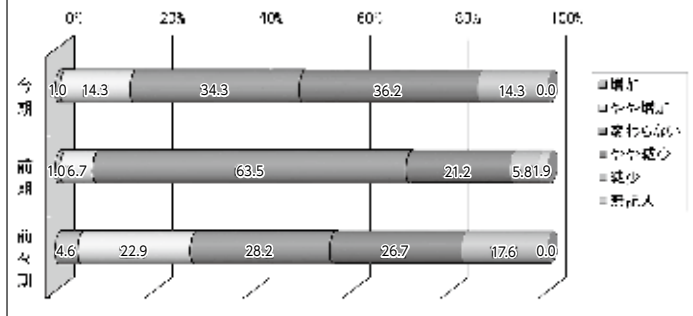
なお、DI値が改善した項目は、売上の見通し（11.9ポイント）と今後の見通し（2.4ポイント）で、将来に対して明るい兆しを帯びている傾向があることがわかりました。

※DI値は景気動向を示す指標で「良い」「やや良い」と回答した企業割合から「悪い」「やや悪い」と回答した企業割合を差し引いた値です。  
 ※数値は端数を四捨五入しているため合計が100%にならない場合があります。

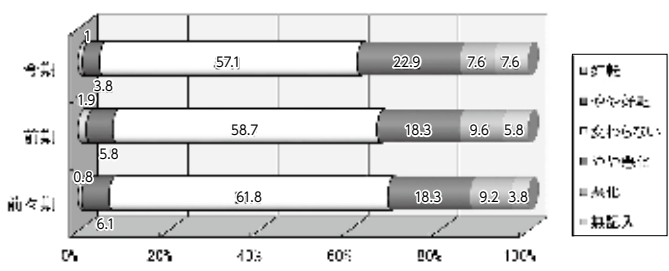
### 現況DIの推移



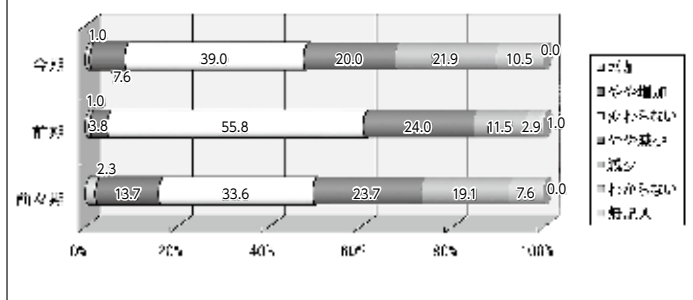
### 売上状況



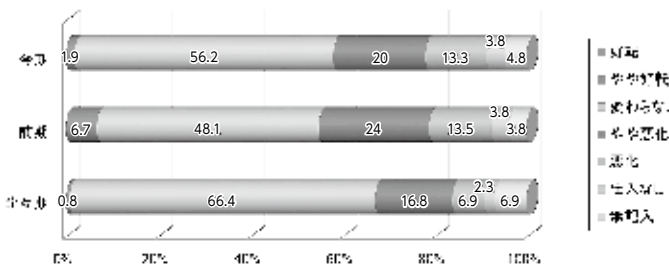
### 販売条件



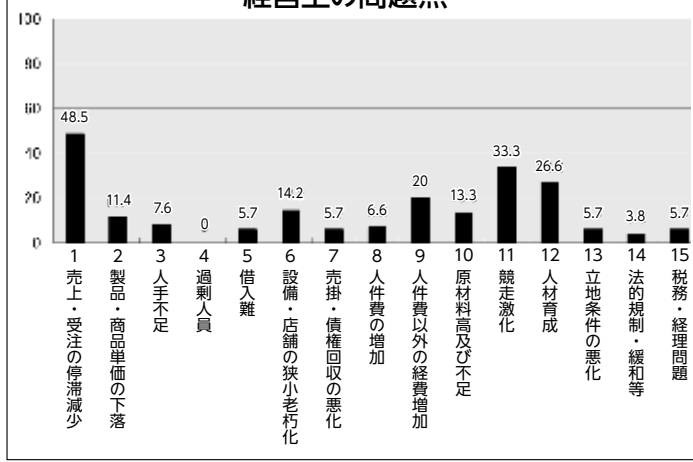
### 売上の見通し



### 仕入条件



### 経営上の問題点



ホームセキュリティ  
ビル・店舗・事務所警備

**イセツ株式会社**

名張営業所 名張市平尾3213番地5 (賛急屋ビル1階)  
TEL 0595-64-4141  
本社 津市桜橋3丁目408  
TEL 059-227-2000

テント・シート・イベント会場設営

みえ

**(株)三恵テント**

トラックシート・ビニール・テント倉庫・シートシャッター

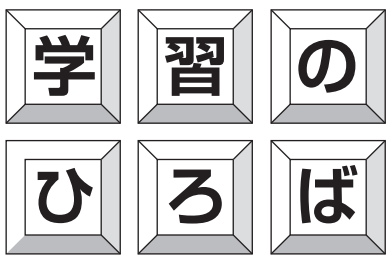
名張市神町1424-2  
TEL:63-0910 FAX:64-0921

文具・事務用品・OA機器・楽器  
文化と感動で 未来へアクセス

**有限会社 前田文具**

名張市夏見字浅尾103-1  
夏見店 Tel 0595-63-0159 Fax 0595-63-5555  
<http://www.nava21.ne.jp/~maebun/index.htm>

# 中小企業相談所



## 事業資金融資情報

日本政策金融公庫国民生活事業普通貸付(基準金利)・・・1.30~2.90%  
平成27年8月12日現在

小規模事業資金・・・・・・・・・・・・・・・・・・・・・・・・1.60%  
平成27年8月1日現在

### 改正税法・マイナンバー制度 研修会 の開催について

**日時** 平成27年10月6日(火)  
13:30~15:30(予定)

**場所** 伊賀市上野丸之内500  
ハイトピア伊賀 3階ホール

**内容** 「改正税法・マイナンバー制度」について

**講師** 上野税務署 法人課税部門  
上席国税調査官

**受講料** 法人会員及び名張・上野の商工会議所会員  
(無料)その他は、2000円(事前申し込みが必要)

**主催** 一般社団法人伊賀法人会  
伊賀市上野丸之内500 ハイトピア3階  
電話24-5774 FAX24-5796

**共催** 名張商工会議所・上野商工会議所

### 新規性・独創性に富むビジネスプランを募集

三重銀行と三重銀総研は、「みえぎんビジネスプランコンテスト2015」を開催します。(本年度5回目)

本コンテストでは、新規性・独創性に富み、今後大きな飛躍が見込まれるビジネスプランを掘り起こし、優れたビジネスプランを表彰するとともに、三重銀行グループが事業化に向けたサポートを最大1年間実施することで、地域経済の活性化に繋がります。

受賞者は、グランプリ30万円(1件)、準グランプリ20万円(2件)、優秀プラン10万円(3件)の賞金を授与される他、副賞として創業・経営革新を専門とする三重銀総研コンサルタントの無料個別経営指導、セミナーや研修会への無料招待、販路開拓支援・マッチング機会の提供などの特典を受ける事ができます。また、四日市市からはインキュベーションルームを家賃無料で利用できる権利(最大2016年4月~2017年3月)が受賞者1名に与えられます。

なお、応募資格は原則として、三重県または愛知県内に本社を置く意思がある創業の予定者、もしくは創業・新事業展開から5年以内で、三重県または愛知県内に本社がある法人・個人などです。

募集期間は、2015年8月3日(月)~2015年11月13日(金)までとなっており、11月~12月の1次審査(書類審査)、2016年2月の2次審査(プレゼンテーション)を経て受賞者が決定されます。

2013年は釣具カスタムパーツメーカーから総合メーカーへ転換するプラン、2014年は職場で働く様子を撮影し、提供する「職撮サービス」を展開するプランがグランプリを獲得しています。

#### メイン講師

株式会社三重銀総研 常務取締役 コンサルティング部長  
主席コンサルタント 三重大学特任教授  
博士(学術) 伊藤 公昭

#### 運営事務局(お問い合わせ先)

株式会社三重銀総研 コンサルティング部(電話059-351-7417)  
担当:野田・水谷

※応募方法等詳細は、<http://www.miebank.co.jp/mir/professional/businessplan2015.html>をご覧ください。

### 東海税理士会上野支部より無料税務 相談会のご案内

税金・会計のことでお悩み事はありませんか?  
次の日程で相談会を実施いたしますので、お気軽にご相談ください。

なお、事前申し込み優先で、お一人30分程度の相談とさせていただきます。

#### 【とき・ところ】

9月12日(土) 13:30~16:30  
名張産業振興センターアスパia4階

10月10日(土) 13:30~16:30  
ハイトピア伊賀3階

**【対象者】** 名張市・伊賀市 在住・在勤の方

#### 【申込先・問い合わせ】

東海税理士会上野支部 (ハイトピア伊賀3階)  
<http://www.ict.ne.jp/~zei-ueno/>  
電話 51-0932(9:00~16:00)

### 田畑浩正税理士事務所

経営革新等支援機関(財務局・経済産業局 認定)

- 会計・税務・法人設立・事業資金計画  
★弥生・JDL等の会計ソフト対応
- 相続税・贈与税

フリーダイヤル **0120-64-5430**  
田畑まで

WELCOME 旬の料理とお好み焼

IKKYU 一休

おすすめ! [要予約]  
一休おまかせ宴会コース  
(オードブル、刺身、焼物、揚物 etc) ¥2,500より

名張市鴻之台1番町  
(市役所駐車場東) TEL 61-1939  
<http://www.okonomiyaki-ikkyu.com/>  
営業時間 5:00~11:00 月曜日(及第1火)定休

ハウスクリーニング/エアコンクリーニング

家事代行/定期清掃管理

害虫駆除 白アリ 床下換気扇 ゴキブリ ハチ  
床下調湿材 ねずみ 他

庭木管理 消毒/肥料/選定/造園他

消臭サービス/窓ガラスフィルム施工

安心と信頼の **ダスキンエスプリ** ☎65-8411  
(株)エスプリ 名張市新田1249-4

■ **新入会員企業のご紹介** 平成27年2月10日から平成27年7月31日までに当所へご入会頂き、本紙への掲載をご了解頂きました皆様です。(ご入会日順)

事業所名	代表者名	所在地	事業内容
特定非営利活動法人 ハッピーベアー	福森 暁	名張市朝日町1247-1	イベントの開催を通じて若者の社会教育学習などの推進を図る
竹田塗装	竹田 正和	名張市梅が丘北3-285	塗装業
進学塾GT	東 直和	名張市栄町2935-2	学習塾
谷本そろばん教室	谷本 和代	名張市つつじが丘北3-4-18	珠算塾
mignon hair (ミニョンヘア)	樋本 玲香	名張市希中央5-121-1F	美容室
地縁法人 梅が丘連合自治会	上夷 憲次	名張市梅が丘北2-272	連合自治会
桔梗が丘松岡行政書士事務所	松岡 衣里	名張市桔梗が丘西3-3-20	行政書士業務
ビューティーサロン 彩	北 伸一郎	伊賀市桐ヶ丘2-239	美容室
ベンチャーケミカル(株)	松林 哲司	宇陀市室生深野652	化学品輸出、宿泊施設
農事組合法人 百笑楽匠	松山 智	伊賀市西条1281	農産物生産、販売
トラットリア パストラーレ	宮崎 文彰	名張市東田原3345	飲食業
西口園	川勝 浩次	名張市桔梗が丘8-4-51	ぶどうの生産、販売
カラーミー&エゴ	吉澤 修美	名張市桔梗が丘8-4-34-6	化粧品販売と美容
(株)津坂	津坂千賀夫	名張市下比奈知黒田3100-1 アピタ名張店1F	宝石、時計、貴金属、贈答品販売
活魚料理 花穂 名張店	松本 桂治	名張市蔵持町原出 2019	活魚料理、仕出し
エアーデザインジャパン	山本 秀生	名張市百合が丘東4-75	空調機器を取替ぐシニアマネージャー的業務
(株)宏信	上谷 匡史	名張市瀬古口39-1キングパレス101号	警備業
ひまわり会	本谷 敏子	名張市百合が丘東7-39	サークル
菓子工房 ポン・フルール	真砂 静守	名張市桔梗が丘1-1-2-1近鉄プラザ1F	洋菓子製造販売

**平成28年3月新規高等学校・特別支援学校高等部卒業予定者の就職・採用等に関する要請**

8月4日、伊賀公共職業安定所長をはじめ、三重県雇用経済部雇用対策課、三重県教育委員会事務局高校教育課の方々が来所され、新規高等学校・特別支援学校高等部卒業予定者の採用枠、応募機会の維持・拡大とともに次のことについて、会員事業所の皆様に更なる協力の要請がありました。

一. **キャリア教育への協力**

就業体験や事業所見学、職業人による講演、内定後の就職準備のための学習等、学校におけるキャリア教育へのご協力

一. **就職希望者の事業所理解を深める取り組みへの協力**

就職希望者が事業所の概要や仕事内容、事業所が求める人物像等を十分に理解したうえで就職できるよう、応募前見学や職場実習の受入れ等のご協力

一. **新規高等学校・特別支援学校高等部卒業者の職場定着に向けた取組への協力**

就職した新規高等学校・特別支援学校高等部卒業者が、職場で希望と意欲を持って活躍できるよう、出身校と連携した職場定着支援へのご協力



**プレミアム付商品券2次販売開始!**

1次販売に応募しなかった人が優先されます!

◎1次販売同様、往復はがきによる申込(氏名の重複記載は無効)

◎販売冊数は5,579冊

◎名張市在住で、1人1冊に限り購入可

◎冊数を上回る応募があった場合は、1次販売に応募しなかった人を優先の上、残りを抽選

◎販売価格10,000円(商品券12,000円分)

**【購入の手順】**

☆往復はがきに必要事項を記入…郵便番号・住所・氏名・連絡先と1次販売応募の有無を記入し実行委員会へ送付。9月24日(木)までに投函ください。(当日消印有効)

☆引換期間…10月17日(土)~20日(火)  
午前8時30分~午後5時15分  
☆引換場所…市役所1階ロビー特設会場

買い物に利用できるのは、平成28年1月31日(日)までです。

※当選者には引換通知が10月8日(木)から送られます。  
※落選の方は、すべてキャンセル待ち扱いとさせていただきます、当選者が引替をせず、余りが発生した場合は、落選者の中から再抽選しその結果を10月26日(月)に発送します。  
送付・問い合わせ先 名張市プレミアム付商品券実行委員会(名張市南町822-2 名張商工会議所内)  
電話0595-64-0450

**がんばる企業を  
応援します。**

三重県信用保証協会

本店 059-229-6021(代表)  
四日市支店 059-353-9161(代表)  
ホームページ <http://www.cgc-mie.or.jp/>

天候のお菓子で、**モンパクトル**  
名張市東田原2732-4  
☎0120-48-6636

お菓子のお菓子名、**日だまり菓子店**  
名張市百合が丘西1番町137-1  
TEL.0595-44-6237

第15回スイーツ試食会(東京)第1位

**企画から印刷・製本まで**

**自社印刷**

伊和新聞社は、大正15年から、印刷を中心とした事業を展開しています。自社の機械で安心の製品を早い納品で提供しております。印刷のご用命は伊和新聞社まで!

自分史、冊子、ポスター、チラシ、名刺、ハガキ等の印刷も承ります!

株伊和新聞社 ☎63-2355 名張市上八町1482  
FAX.63-0048  
e-mail [press@iwashinbun.co.jp](mailto:press@iwashinbun.co.jp)

# 第56回(平成27年度)全国推奨観光土産品審査会実施について

主催 日本商工会議所・全国観光土産品連盟  
 後援 厚生労働省・農林水産省・経済産業省  
 国土交通省(申請中)

「全国推奨観光土産品審査会」は各地の観光土産品の中から食品衛生・品質・公正表示・郷土色等で優れた観光土産品を「全国推奨観光土産品」として推薦することにより、観光土産品の発掘・育成・振興等に寄与することを目的に毎年実施するコンテストです。

1. 申込受付期間 平成27年9月1日(火)～9月30日(水)

## 2. 審査

(1) 審査部門 ①菓子の部 ②食品の部  
 ③民芸の部 ④工芸の部

### (2) 審査基準

- ①観光土産品にふさわしい
- ②郷土色が豊かでデザインが優れている
- ③品質が優れている
- ④包装が優れている
- ⑤携帯または輸送が便利である
- ⑥衛生的なものである
- ⑦価格が適正である

●全国観光土産品連盟の審査委員が審査します。

【審査日 平成27年11月11日(水)】

## 3. 推奨及び入賞

(1) 推奨 合格した商品は「全国推奨観光土産品」として推薦します。また、『推奨品シール』(全国観光土産品連盟で作成・販売)を貼付できるので、「推奨品」として広く消費者にアピールできます。

合格した商品は当連盟のホームページに掲載いただけます。(有料・希望者のみ)

(2) 推奨期間 平成28年4月1日～平成30年3月31日の2年間

詳しくは、全国観光土産品公正取引協議会のホームページをご参照ください。

ホームページアドレス:

<http://www.miyagehin.com/kyogikai/index.html>

【お問い合わせ先】

全国観光土産品連盟(担当:奈良・澤田)

〒101-0047

東京都千代田区内神田1-17-9 TCUビル6階

TEL:03-3518-0193～4 FAX:03-3518-0195

# 政府主催 「地方創生☆RESASフォーラム2015」「地域セミナー」の開催について

このたび、政府(内閣官房まち・ひと・しごと創生本部)が開催する「地方創生☆RESASフォーラム2015」および「地方創生☆RESAS地域セミナー」を下記のとおりご案内いたします。政府が地方自治体、企業等に対して「地域経済分析システム(RESAS)」の先進的な活用事例やシステムの新たな機能の追加について説明します。

## 一 記 一

### ○セミナー内容:

- ①RESASの最新情報について(75分)
  - ・RESASが目指すものと可能性
  - ・自治体によるRESAS活用事例の紹介
  - ・RESASの第Ⅱ期開発(1次リリース分)の説明
- ②データホルダーによるミニセッション(15分×3社)
  - ・RESASにデータ提供しているデータホルダー(帝国データバンク等)によるデータの読み方やマップ(機能)の説明

○参加費: 無料

○申し込み: 下記のサイトから直接お申込みください。

詳細・お申込み <http://nkbp.jp/resas>

お問い合わせ先: まち・ひと・しごと創生本部事務局  
 TEL:03-3581-4541

【中部】:

9月29日(火) 12:30～15:30 自治体職員向け  
 16:30～18:30 一般向け

定員: 300名

会場: 愛知県名古屋市中区錦1-18-22号  
 名古屋ATビル2階名古屋サンスカイルームA室

【近畿】:

10月9日(金) 12:30～15:30 自治体職員向け  
 16:30～18:30 一般向け

定員: 500名

会場: 大阪府大阪市中央区備後町2-2-1  
 りそな銀行大阪本店ビル地下2階講堂

会員の皆様とともに歩む福祉共済制度です

～共済加入促進キャンペーン～

期間: 9月15日～11月30日

本キャンペーンは『商工会議所福祉共済制度』を会員の皆様にご理解いただき、会員事業所様の福祉向上にお役立ていただくことを目的としています。

当所職員・アクサ生命保険(株)推進員(共済制度引受会社)が会員事業所様をご訪問致しました際には、お時間を賜りご検討いただきますようお願い申し上げます。

らくらくレンタカー

<予約・お問合せ>

0120-603153



受付営業時間: 9時～20時  
 電井商事 名張市夏見3180-1

TEL:0595-28-5526 心ふれあう湯園地

名張の湯 NABARI FEO YU

入浴料	大人(中学生以上)	750円
	小人(4才～12才)	370円
	乳幼児(3才以下)	無料
岩盤浴	※ご利用は小学生以上の方 700円	

営業時間/10:00～24:00(最終受付23:00)  
 定休日/年中無休(但しメンテナンスの為臨時休業あり)  
 駐車場/無料大型駐車場完備(250台)

※別荘、タコラーのある方、暴力団関係者、足跡の方の入浴を固くお断りします。

Face to Face いつもあなたのとなりに....

地元の事業者の強い味方「絆」  
 地域活性化ローン

「商工会議所・商工会」連携ローン

最高 500万円 担保不要 第三者保証人不要

詳しくは、お近くの窓口までお問合せ下さい。

北伊勢上野信用金庫  
 ホームページ <http://www.kitaiseueno-shinkin.jp/>