

NABARI 会議所ニュース

2015
1

名張商工会議所HP <http://www.nabari.or.jp/>
E-mailアドレス ncci@nabari.or.jp

名張商工会議所

No.568

平成27年の新春を迎え、謹んでお慶びを申し上げます。

旧年中は、名張商工会議所に対し格別のご理解、ご協力を賜り厚く御礼申し上げます。

昨年末には、衆議院議員総選挙が行われ、その結果、安倍内閣が進められました経済政策アベノミクスの継続による経済再生への道が選択されたところですが、

しかし、金融緩和で円安や株高が進む中、中小企業や家計への負担が増し、景況感は依然として厳しい状況が続いています。

また、人口が減少する地方においては、経済規模が縮小し、さらに人口減を加速させる悪循環に陥り、ますます都市と地方の格差拡大が深刻化する危機にあります。このことは、名張市においても例外ではなく、人口は平成27年のピーク時から4千人強の減少で81千人に、高齢化率も

26%強と少子・高齢化が急速に進んでいます。

この流れを断ち切るには、地域において雇を創出し、人の流れを変えることや、地域や中小企業等の潜在力を引き出す政策を強力に推進し進める必要があると思います。

■今年のキーワード 『活』

私は、今年の活動キーワードとして、『活』という字を掲げたいと思います。

商工会議所が、地域課題の解決に向けて、現場の声をしっかりと政策提言にまとめ、行政等に積極的に発信するとともに、我々自身が地域経済を支える主体として自助努力を重ねることが大切であると思っております。その中で三つの『活』を推進する小委員会を設置しており、今年はその活動一つは、地域経済や産業の拡充強

化を進める「地域・産業活性化小委員会」であり、雇用やビジネスチャンスを広げる産業フェアの開催、商業振興条例を産業振興に拡充する条例等の整備促進、また、民間活力を生かした中学校給食の実現などに取り組んでいます。

二つ目は、地域資源の活用を進める「資源活用小委員会」であり、地域ブランドであるぶどうを生かしたワインづくりプロジェクトなどの6次産業化や、自然・歴史・文化や産業資源を生かした観光振興に取り組んでいます。

三つ目は、地域を元気にし、まちの賑わいを創出する「まちなか活力創出小委員会」であり、地域ビジョンのもとに、まちなかにある歴史・文化資源や空き家・空き店舗等の再生・活用、また、人々を呼び込む集客・交流イベントなど、賑わいのある住まの街の再生に取り組んでいます。

本年が、事業者の皆様にとって、力強く活躍される成長の年となりますよう、そして、活気あふれる地域の再生に向けて再出発の年になりますよう、皆様の一層のご支援、ご協力を心からお願ひ申し上げます。



名張商工会議所会頭 川口佳秀

二〇一五新年のご挨拶

目標 1,500 会員

平成 26 年 12 月 8 日現在

- 会員数 1,150 件
 - 口数 6,568 口
 - 発行所 名張商工会議所
 - 所在地 名張市南町822-2
 - TEL 0595(63)0080
 - FAX 0595(64)3211
 - 売価 1部 60円
- (一般会費に含みます。)

ユニフォームは「モリシマ」へ
作業服 事務服 白衣 安全用品 作業用品
看板・標識・シール製作

モリシマ商事

[本店]
名張市西原町2632-10
TEL 65-8888(代) FAX 65-3160

[デザインルーム]
名張市桔梗が丘2-3-32
TEL 67-2323(代) FAX 67-2255

東京海上日動火災保険(株) 中核代理店
東京海上日動あんしん生命保険(株)

有限会社
I・G・Aサポート

三重県名張市さつき台2番町185-4
(R368 バイパスさつき台入口交差点)

TEL 0595-67-0300

安心安全のネットワーク

まごころを込めた警備サービスを提供致します。

- ◇ 団体、クラブ活動
- ◇ 送迎、旅行等、
- ◇ お気軽にご利用いただけます。

株式会社 メイハン

警備事業部 名阪交通バス

tel 0595-65-6211 tel 0595-65-6216

三重県名張市東田原2175番地 三重県名張市東田原1395番地

HP <http://www.meihan-k.co.jp>

アメリカンファミリー
日本興亜損保代理店

有限会社 マイア

松尾 明夫

桔梗が丘7-3-3 ☎ 65-6071

OA機器専門販売・修理
中野事務機サービス

名張市鴻之台1番町38番地
☎ 0595-64-1180
<http://www.nakanojs.com>

[取扱商品]
デジタル複合機・印刷機・パソコン・CAD・スチール家具 その他OA機器全般



平成27年年頭所感

日本商工会議所会頭

三村明夫



明けましておめでとうございます。平成27年の新春を迎え、謹んでお慶び申しあげます。

日本商工会議所の会頭に就任して、2回目の新年を迎えました。就任以来、被災地も含めた各地の商工会議所、女性会、青年部、会員各企業等、多くの関係者と意見を交換し、数多くの課題について議論を重ねてきました。

人口減などにより存立の危機に直面している地域や、円安がコストアップに直結して苦しむ中小企業を目的に当たりにしました。同時に、明確な将来ビジョンを描き活力を生み出している地域や、イノベーションに果敢に挑戦し成功している中小企業にも接することができ、強い感銘を受けました。いずれの場面においても、商工会議所が地域の大きな期待に応えるべく、積極果敢にリーダーシップを発揮しており、その任務の大切さを実感いたしました。

わが国経済は、多くの経済指標が改善を示すなど、全体としては明らかに回復の道をたどっており、20年続いたデフレを脱却しつつあります。私は、アベノミクスの本質は需要創造政策、たつたと思えます。大規模な金融緩和、財政支出、民間活動の活性化により、需要が増加し、需給ギャップは大きく改善されました。

マインド転換局面にある今こそ、資本蓄積、労働力、トータル生産性の3要素を向上させ、中長期的な経済成長を確実なものにしなければなりません。やるべき課題は既に明らかではありません。本年は、官民ともに覚悟をもって、その解決に向けて実行・断行するべきです。

政府には、安定政権でなければ実行できない痛みを伴う政策を断行し、日本の明るい未来への確かな道筋を示して欲しいと思います。社会保障給付の重点

化・効率化は待ったなしであり、成長戦略は論ずる段階は過ぎ、実行あるのみです。一層の規制改革によるイノベーションの喚起、国際的な立地競争力の強化、低廉で安定したエネルギーの確保、人口減少の歯止めと地方創生などの山積する諸課題に対する適切な政策が、間断なく実行されることを期待します。

我々民間企業は、デフレマインドからの転換をチャンスと捉え、リスクをとりながら事業展開し、事業収益を次の設備投資や賃金増に結び付けなければなりません。経済の好循環を実現する原動力として、これまでの貯蓄主体から本来の投資主体に転換し、積極的に行動することが求められているのです。

日本は、GDPに占める輸出比率が2012年実績で13.4%と、先進国では9.9%の米国に次いで低い国です。GDPの6割を占める個人消費が日本の成長をけん引、つまり日本はこれまで内需主導で成長してきた国なのです。しかし、今後の人口減少トレンドを考えると、内需の伸びは、ありとあらゆる努力をしても、せいぜい1〜2%程度と多くを望めず、企業の成長のためにはどうしても外需を積極的に取り入れることが必要です。現状、売上高輸出比率が2%台の中小企業も、14%程度の大企業も、さらなるグローバル化の余地は大であり、新興国の需要等を積極的に捉えていくことが求められます。

海外現地生産という選択肢もありませんが、我が国の人的資源や技術力の高さといたつた強みに加え、円安メリットも活かしながら、国内設備投資により供給能力を高め、輸出競争力を強化することも重要な戦略です。円安は、中小企業にとっては恩恵をフルに享受できるものではなく、むしろ原材料コスト増につながります。しかしながら、現在の円安はしばらく定着すると覚悟せざるを得ません。何とか円安をメリットにつなげられるように知恵を絞らなくてはなりません。いくつもの中小企業が、生産拠点を海外から日本に戻した、あるいは戻す計画だという話も聞いております。もちろん、そのための環境整備として、TPPの締結、主要国とのEPA締結、法人税の減税なども急務ですので、政府等に積極的に働きかけてまいります。

このように我が国は、デフレマインドから脱却し、成長に向けた施策を実行することが急がれますが、二つの大きな構造的課題にも直面しています。一つは、「人口急減と超高齢化の加速化」、もう一つは「地方疲弊の深刻化」です。

私は、経済財政諮問会議のもとに設置された「選択する未来」委員会の委員長として、50年後の日本の未来像と2020年までに取り組むべき課題をまとめ、昨年11月に報告書を公表しました。

本報告の第一の目的は危機感の共有です。政府、地方自治体、民間企業、大学等の学術機関、市民など、あらゆる関係者が直面する人口急減、地方消滅の危機感を共有化し、一体的な取り組みを推進すべきことを提言しました。第二は、希望の持てる日本の未来は選択することができる、そのためには、我々は未来ではなく今取り組まなければならない課題に直面していることから、その解決の方向性を提示することでした。

選択する未来委員会が提言した「50年後に1億人程度の安定した人口構造を保持すること」が、政府の「骨太の方針」に盛り込まれました。その実現のためには、少子化対策支出の倍増、生産性の飛躍の向上、男性の働き方改革など、ありとあらゆる対策を総動員する必要があるとあります。各地の商工会議所が取り組んでいる婚活イベントなども直接的な効果の期待できる重要な取り組みです。是非積極的に推進していただきたいと思っております。

地方創生は大変困難な課題です。何しろ30年に亘る少子化、20年に及ぶデフレ

が地方の疲弊をもたらしたわけで、簡単に解決できるものではありません。地方には、観光、農林水産業、地方大学など、まだ十分に活用しきれない資源があります。こうした資源を如何にうまく地域の活性化に結び付けていくか、そしてそれを如何に若者の働く場につなげていくかが創生の鍵です。まさに、商工会議所が重点的に取り組んでいる「地域の再生と直結する課題」であります。

全国約1800の市区町村には1800の処方箋があるはずですが、地方創生は、その地方が自ら知恵を絞り、解決策を生み出す、すなわち当該地方の主体性、創意と熱意なくして成しえません。それゆえに、中立的な立場で多くの関係者をまとめ上げる強みを持つ商工会議所への期待は非常に大きくなっています。地方創生においても、各会議所が強いリーダーシップを発揮していただきたいと思っております。

また、震災復興の加速化に向けては、全国514商工会議所の絆をもとに実施している「遊休機械無償マッチング支援プロジェクト」や「販路回復・拡大」などの活動を精力的に継続しなければなりません。一日も早い本格復興に向けて、現地が必要としている施策を丁寧に取りまとめ、政府などへ提言してまいります。

我々商工会議所が、自治体の首長や地域住民などあらゆる関係者とともに危機感を共有化した上で、知恵を絞り、実行する力を発揮すれば、現下の危機は乗り越えられるはずですが、514商工会議所のネットワーク力など自らの強みに改めて自信を持ち、中小・小規模企業の活力強化や地域再生に積極果敢に邁進すれば、地域から日本の底力を上げる大きな原動力となります。

本年は戦後70年という節目の年でもあります。日本の新たな再出発に向けて、大いなる気概と自信と明るさを持ち、「実行あるのみ」を合言葉に、前に向かって動き出しましょう。皆さまの一層のご支援とご協力を心からお願ひ申し上げます。

地方の疲弊をもたらしたわけで、簡単に解決できるものではありません。地方には、観光、農林水産業、地方大学など、まだ十分に活用しきれない資源があります。こうした資源を如何にうまく地域の活性化に結び付けていくか、そしてそれを如何に若者の働く場につなげていくかが創生の鍵です。まさに、商工会議所が重点的に取り組んでいる「地域の再生と直結する課題」であります。

また、震災復興の加速化に向けては、全国514商工会議所の絆をもとに実施している「遊休機械無償マッチング支援プロジェクト」や「販路回復・拡大」などの活動を精力的に継続しなければなりません。一日も早い本格復興に向けて、現地が必要としている施策を丁寧に取りまとめ、政府などへ提言してまいります。

我々商工会議所が、自治体の首長や地域住民などあらゆる関係者とともに危機感を共有化した上で、知恵を絞り、実行する力を発揮すれば、現下の危機は乗り越えられるはずですが、514商工会議所のネットワーク力など自らの強みに改めて自信を持ち、中小・小規模企業の活力強化や地域再生に積極果敢に邁進すれば、地域から日本の底力を上げる大きな原動力となります。

本年は戦後70年という節目の年でもあります。日本の新たな再出発に向けて、大いなる気概と自信と明るさを持ち、「実行あるのみ」を合言葉に、前に向かって動き出しましょう。皆さまの一層のご支援とご協力を心からお願ひ申し上げます。

地方の疲弊をもたらしたわけで、簡単に解決できるものではありません。地方には、観光、農林水産業、地方大学など、まだ十分に活用しきれない資源があります。こうした資源を如何にうまく地域の活性化に結び付けていくか、そしてそれを如何に若者の働く場につなげていくかが創生の鍵です。まさに、商工会議所が重点的に取り組んでいる「地域の再生と直結する課題」であります。

結婚式の2次会など
パーティならサロンアスピアで!!

お一人様 3,500円より
料理+フリードリンク 2時間

Salonアスピア

名張市南町822-2
(名張産業振興センター内)
TEL 64-6330

杉本電気工事 杉本クレーン(株) 上野レンタカー

外線工事一式・電柱建柱・重量物吊り上げ・建築工事
事故処理レッカー作業・樹木伐採作業・運搬作業・各種レンタカー

名張(営) TEL0120-08-5432
名張市美旗中村1420-5
本社 TEL0595-21-5432
伊賀市西明寺1672-1

おかげさまで100周年
100th Anniversary

宝石★時計★メガネ
Jewelry・Watch・Eye Wear

田村

三重県名張市東町1743
TEL 0595-63-0730

貸室のご案内



絵画、陶器、写真等の展示会に！
ダンス、お花、お茶等サークル活動に！
パソコン、書道等講習会に！
その他、講演会、演奏会、会議、会合、パーティーに！



●貸室使用基本料金表 (税込)

室名	面積	平日 土・日・祝	全日	半日	夜間
			9:00~17:00	9:00~13:00 13:00~17:00	17:00~22:00
アスピア I	176㎡	平日	¥10,800	¥5,400	¥8,100
		土・日・祝	¥14,040	¥7,020	¥10,800
アスピア II	188㎡	平日	¥10,800	¥5,400	¥8,100
		土・日・祝	¥14,040	¥7,020	¥10,800
イベントホール	165㎡	平日	¥7,560	¥3,780	¥5,724
		土・日・祝	¥10,800	¥5,400	¥8,100
会議室 A	48㎡	平日	¥4,320	¥2,160	¥3,240
		土・日・祝	¥5,400	¥2,700	¥3,996
会議室 B	39㎡	平日	¥3,240	¥1,620	¥2,376
		土・日・祝	¥4,320	¥2,160	¥3,240
和室	15畳	平日	¥3,240	¥1,620	¥2,376
		土・日・祝	¥4,320	¥2,160	¥3,240
会議室 C	40㎡	平日	¥3,240	¥1,620	¥2,376
		土・日・祝	¥4,320	¥2,160	¥3,240
会議室 D	59㎡	平日	¥5,400	¥2,700	¥3,996
		土・日・祝	¥7,020	¥3,564	¥5,400
会議室 E	40㎡	平日	¥3,240	¥1,620	¥2,376
		土・日・祝	¥4,320	¥2,160	¥3,240
会議室 F	63㎡	平日	¥5,400	¥2,700	¥3,996
		土・日・祝	¥7,020	¥3,564	¥5,400

●備品の使用料 (1回あたり 税込)

名称	金額	回数	備考
60V型液晶テレビ	¥1,080	1日	会議室からホールまで利用可能
プロジェクター(スクリーン込)	¥1,080	1日	会議室からホールまで利用可能
移動式スクリーン	¥540	1日	会議室からホールまで利用可能
音響設備	¥540	1式	アスピア I・IIのみ(マイク込)
展示パネル	¥540	1台	W1260×H1800
簡易ステージ	¥1,836	1台	W2400×D1200
木製ステージ	¥540	1台	W1830×D920×H300
演台	¥540	一式	アスピア I・IIのみ
円卓テーブル	¥1,080	一式	アスピア I・IIのみ
貸出用長机	¥324	1台	
貸出用椅子	¥108	1台	
茶道具	¥1,620	1台	和室のみ

1. 名張市内の個人・団体・事業所で使用する目的が営業と関連する場合は、基本料金の2倍
2. 名張市外の個人・団体・事業所で使用する場合は、基本料金の3倍
3. 名張市外の個人・団体・事業所で使用する目的が営業と関連する場合は、基本料金の5倍

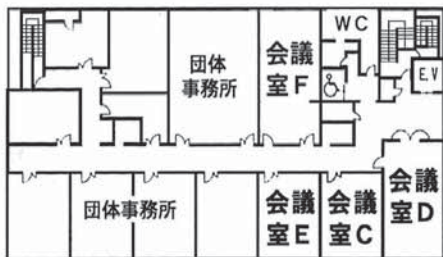
※ 会場準備・後片付けについては別料金でご相談に応じます。
※ 貸室のご利用は空き室状況をご確認の上、料金を添えてお申込み下さい。

●お申込み・お問い合わせ先●

名張商工会議所 総務管理課

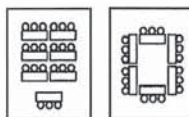
〒518-0729 名張市南町 822-2
〔貸室専用電話〕☎0595-64-5353
<http://www.nabari.or.jp/aspia/aspia.html>

4F



会議室 C・E

社内研修や各種会合、文化活動などに、ご利用いただけます。

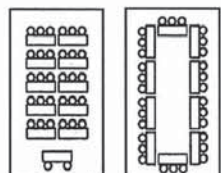


スクール式 (21名) 口型式 (18名)



会議室 D・F

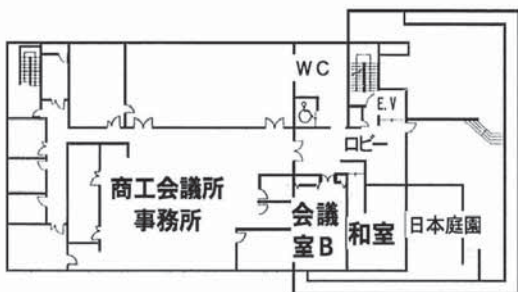
社内研修や各種会合、文化活動などに、ご利用いただけます。



スクール式 D (32名) F (38名)

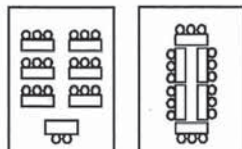
口型式 (30名)

3F



会議室 B

あらゆる研修会、会合や和室と併用した展示会などにもご利用いただけます。



スクール式 (20名)

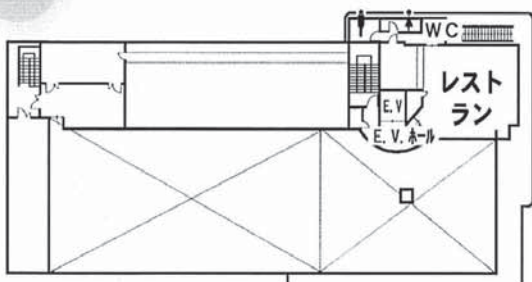
口型式 (18名)

和室 (15畳)

茶会や着付教室、着物の展示会などにご利用いただけます。



2F



喫茶・レストラン

Salon アスピア

TEL 0595-64-6330

明るく落ち着いた
雰囲気の中で
ゆっくりと
おくつろぎ下さい



1F



会議室 A

小さな展示会や町内、グループの会合などに、ご利用いただけます。

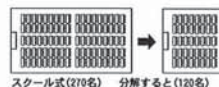


スクール式 (22名)

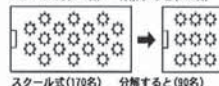
口型式 (20名)

アスピア I アスピア II

展示会、式典、祝賀パーティー、株主総会などあらゆる目的にご利用いただけます。



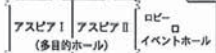
スクール式 (270名) 分解すると (120名)



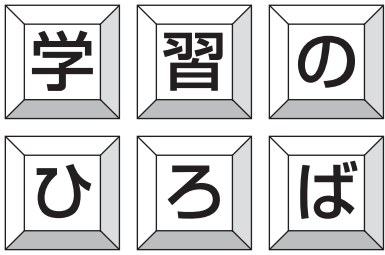
スクール式 (170名) 分解すると (90名)

アスピア I・アスピア II イベントホール

スライディングウォールを開ければ、アスピア I・アスピア II・イベントホール 530㎡のコンベンションホールとなります。



中小企業相談所



相談所

事業資金融資情報

日本政策金融公庫国民生活事業普通貸付(基準金利) … 1.30～2.70%
小規模事業資金 …………… 1.75%

平成26年12月10日現在

消費税引き上げ対策！消費税のしくみ・申告のしかた無料セミナー開催のご案内

1月20日(火) 14時～16時 名張産業振興センター4階 会議室F
消費税率改正により、平成26年度の消費税確定申告は新旧税率が混在します。セミナーでは申告時期に備え、
経理のポイント、消費税率引き上げ対策等を詳しく説明します。
お申込み・お問合せ先 電話63-0080までお願いいたします。

この冬の省エネ・節電の取組について

～三重県民の皆さまへの呼びかけ～

平成23年3月11日に発生した東日本大震災による福島第一原子力発電所の事故以降、この冬も厳しい電力需給状況が予想されます。

昨年10月31日、政府から「2014年度冬季の電力需給対策について」が発表され、昨年12月1日から今年3月31日までの平日、9時から21時までの間、具体的な数値目標を設けない節電に取り組んでいくこととなっています。

県では、全庁的な節電取組を進め、庁舎内における暖房や照明等の省エネ・節電やLED照明への切り替えなどを通じて、この冬の電力消費を昨年度並みの削減(平成22年度冬季比で4.7%減)となるよう努めます。

県民・事業者の皆さまにおかれましても、生活スタイルや事業活動を見直していただき、無理のない範囲で、省エネ・節電にご協力いただきますようお願いいたします。

具体的な取組の事例としては、

○ご家庭の皆様

- ・重ね着をするなど、エアコンを20℃に設定(設定温度を2℃下げた場合、7%削減)
- ・不要な照明の消灯(4%～6%削減)
- ・使わない機器はコンセントからプラグを抜く待機電力のカット(1～2%削減)
- ・電力需要が増える夕方以降に、電気製品の使用が重ならないよう配慮

など

○事業者の皆様

- ・適度な照度となるよう照明の間引き、照度の低下等の実施(オフィスの場合、8%削減)
- ・適切な温度となるよう空調の調整の実施(オフィスの場合、4%削減)
- ・長期離席の際、OA機器の電源オフや省電力設定など待機電力のカット(オフィスの場合、2%削減)

など

なお、高齢者や乳幼児、体調の悪い方のおられるご家庭などでは、健康に留意いただき、支障のない範囲でご協力をお願いします。

平成26年11月26日

三重県知事 鈴木英敬

田畑浩正税理士事務所
経営革新等支援機関(財務局・経済産業局 認定)

- 会計・税務・法人設立・事業資金計画
★弥生・JDL等の会計ソフト対応
- 相続税・贈与税

フリーダイヤル **0120-64-5430**
田畑まで

WELCOME 旬の料理とお好み焼
IKKYU 一休

おすすめ! (要予約)
一休おまかせ宴会コース
(オードブル、刺身、焼物、揚物 etc) **¥2,500**より

名張市鴻之台1番町 (市役所駐車場東) TEL 61-1939
<http://www.okonomiyaki-ikkyu.com/>
営業時間 5:00～11:00 月曜日(及第1火)定休

ハウスクリーニング/エアコンクリーニング
家事代行/定期清掃管理
害虫駆除 白アリ 床下換気扇 コキブリ ハチ 床下調湿材 ねずみ 他

庭木管理 消毒/肥料/選定/造園他
消臭サービス/窓ガラスフィルム施工

安心と信頼の **ダスキンエスプリ** ☎65-8411
(株)エスプリ 名張市新田1249-4

記帳相談、記帳代行のお知らせ

当所では、個人で新しく事業を始める方や、青色申告をされている方を対象に記帳相談・記帳代行を行っております。

●記帳相談

毎日の記帳方法から、決算の仕方など記帳や税務についてご相談を伺います。

●記帳代行

記帳をする時間がなかなかとれない方のために、記帳・決算申告を代行します。

●決算代行

現金出納帳や経費帳等の記帳は各自行っていただき、決算書・申告書の作成を代行します。

■詳しくは

名張商工会議所

電話 63-0080 石田までお気軽にお問合せ下さい。

グーンと差がつく資格取得

商工会議所では各種検定試験を実施しております。

珠算	平成 27 年	6 月 2 8 日(日)	
		1 0 月 2 5 日(日)	
簿記	平成 27 年	2 月 2 2 日(日)	2～4 級
	平成 27 年	6 月 1 4 日(日)	1～4 級
		1 1 月 1 5 日(日)	”
	平成 28 年	2 月 2 8 日(日)	2～4 級
福祉住環境コーディネーター			
	平成 27 年	7 月 1 2 日(日)	2～3 級
		1 1 月 2 2 日(日)	2～3 級

そろばん、あんざんは下記の塾で習おう!!

そろばん学習は基礎学力をはじめ、「集中力」「記憶力」「洞察力」「計算力」「社会性」など、生きていくうえで大切な力を、子供が成長する過程において自然に育みます。その力は今、教育の場で認められています。

- ☆竹島珠算スクール
- ☆竹島珠算簿記学校
- ☆谷本そろばん教室

◆珠算塾をご紹介します。

ご希望の方は下記までお問い合わせ下さい。

日本珠算連盟 名張支部

〒518-0729 名張市南町 822-2 名張商工会議所内
 TEL 0595-63-0080
 FAX 0595-64-3211

厚生労働省委託事業「実践型地域雇用創造事業」 生涯現役による躍進のまちづくりプロジェクト

地元で仕事をみつけよう～名張市就職面接会～

名張市内で就職を希望している求職者との出会いの場、面接の場として「就職説明会」を開催します。

【日 時】平成 27 年 2 月 5 日(木)

■受付 13:00～

■面接 13:30～16:00

【場 所】名張産業振興センターアスピア 1 階ホール

【参加対象】名張市内で就職・転職を考えている方、
U・I・J ターン希望者

※新規学卒者を除く

【参加企業】名張市内の事業所 20 社程度(予定)

【持 参 品】筆記用具(※当日は、面接を受けるのに適した服装でお越しください)

●申込不要

●参加無料

●入退場自由

●履歴書不要

※よりスムーズな面談をご希望の方は持参をお勧めします

詳細は名張市雇用創造協議会ホームページでもご覧いただけます。

<http://www.nabari-koyou.jp/>

参加企業を募集します

お申し込みは・企業名・担当部署・担当者・企業 PR・Email・TEL・FAX・参加人数(2 名以内)を名張市雇用創造協議会までメール/電話/ファックスにてご連絡ください。

E-mail : seminar@nabari-koyou.jp

TEL : 63-2143

FAX : 64-8100

(締切:平成 27 年 1 月 20 日)参加費は無料です。

主催：名張市雇用創造協議会

ーなばり元気のもとづくり

構成団体：●名張市●名張商工会議所

●伊賀南部農業協同組合

●名張市シルバー人材センター

●名張市社会福祉協議会

●三重県

共催：ハローワーク伊賀

がんばる企業を 応援します。



三重県信用保証協会
 本店 059-229-6021(代表)
 四日市支店 059-353-9161(代表)
 ホームページ <http://www.cgc-mie.or.jp/>

業務用卸し配ります

伊賀牛、冷凍豚、油、米
 伊賀豚、冷凍牛、冷凍食品
 鹿兒島豚、タレ・ソース
 三重県産鶏

名張市鴻之台2-126
 ☎0595-64-1780

奥田

小ロットのカラー印刷もおまかせ下さい

名刺・ハガキ・封筒・伝票・チラシ・ポスター・パンフレットetc



双葉印刷

お気軽に
お問い合わせ下さい
名張市新町 197

TEL.0595-63-0834

FAX0595-63-2520

合同視察研修を開催

12月5日食品商業部会・総合商業部会(参加者20名)は午前中大阪市浪速区にある「通天閣・新世界界限」の視察、午後からは、大阪市阿倍野区にある「あべのハルカス」の見学を行いました。

まず、午前中は、「通天閣」と「新世界」界限を視察しました。大阪市浪速区恵美須東に位置する繁華街であり、中央やや北寄りに通天閣が建ち、南東部にジャンジャン横丁があります。戦前から庶民的な繁華街として親しまれていましたが、大手私鉄のターミナル駅に恵まれなかったことや観光の多様化などに伴い、1970年代以降は長期にわたって低迷が続いていました。しかし、最近では、発展しない「昔の繁華街」の雰囲気、却って観光資源となっており、海外からの観光客も多く見受けられました。

また、午後からは、大阪市阿倍野区に立地する超高層ビルで、阿倍野橋ターミナルビルの中核を担っている「あべのハルカス」を視察しました。

まず、「あべのハルカス」の60階にあります展望台「ハルカス300」から、スタッフの説明を聞きながら四方の景色を展望しました。当日は天候もよく、遠く京都、六甲山系、明石海峡大橋、淡路島、生駒山系、そして関西国際空港等を一望することができました。

「あべのハルカス」は、2010年(平成22年)1月9日に着工され、2014年(平成26年)3月7日に全面開業。地上60階建て、高さ300mで、日本で最も高い超高層ビルであり、また、日本国内の構造物としては東京スカイツリー(634m)、東京タワー(332.6m)に次ぐ3番目の高さ(西日本はもちろん、東京23区以外でも最も高い)であり、低層階には近鉄百貨店(あべのハルカス近鉄本店)と美術館(あべのハルカス美術館)、中層階にはオフィス、高層階にはホテル(大阪 Marriott 都ホテル)が入居。

視察当日は、平日ではありましたが、「通天閣」、「新世界」界限、「あべのハルカス」とも多くのお客で賑わいを見せていました。



商工会議所は「企業と地域の応援団」です。お気軽にご利用下さい!!

経営、金融、税務、労務など経営上のお悩みに経営指導員がご相談に応じます。

《例えば》

●事業資金を調達したい

商品の仕入資金、設備資金の借入などについて、政府系金融機関、三重県の融資制度など小規模事業者向け融資制度の相談・斡旋を行っております。

また、新規開業資金のご相談もお受けしております。

●従業員の福利厚生について知りたい

◇従業員の労災・雇用保険の手続きがわからないー当所事務組合で事務代行を行っています。

◇従業員のために退職金を準備したいー特定退職金共済で計画的に積立てることができます。また、掛金は損金、必要経費に参入できます。

◇従業員の健康診断ー毎年、事業主並びに従業員対象の健康診断を実施しております。

●専門家派遣制度

諸問題の専門家を事業所に直接派遣して、専門的・実践的な指導、アドバイスを行い問題解決のお手伝いをします。

●税務経理のご相談

帳簿のつけ方がわからない方には税理士による記帳継続指導を行っています。

確定申告、所得税等の各種税金についてもご相談下さい。

●事業主の備えとして

◇小規模企業共済制度

小規模事業者の方が廃業・退職された場合、その後の生活の安定などのための資金をあらかじめ準備しておく「事業主の退職金制度」です。

掛金は全額所得控除の対象となります。

共済金は、退職所得・公的年金等の雑所得として取り扱われます。

◇経営セーフティ共済

取引先の倒産に備えて、毎月一定の掛金を積立てることで、連鎖倒産する事態を防止し、経営の安定をはかるための制度です。

取引先が倒産した場合、掛金総額の10倍の範囲内で、無担保・無保証で貸付が受けられます。

掛金は、損金、必要経費に算入することができます。

●福祉共済制度

万一のケガ等に備えて各種共済制度をご準備しています。

●その他にも

◇講習会、セミナーの開催 ◇部会での意見交換

◇関係機関への提言・要望活動

◇青年部、女性会による活動 等々

いろいろな事業を行っています。

女性会よりエアロピクスのお誘い

…いっしょにいい汗ながしてみませんか

女性会では、名張産業振興センターアスパにて毎週土曜日19:30から20:30まで、心と身体のリフレッシュと健康づくりをめざして、エアロピクスのワンコインレッスンをおこなっております。お気軽にご参加いただけますのでお待ちしております。なお、第5週土曜日はお休みです。また、会場は場合により変更することもありますので、名張商工会議所 ☎ 63-0080 までお問い合わせください。

らくらくレンタカー

<予約・お問合せ>

0120-603153

受付営業時間:9時~20時
電井商事 名張市夏見3180-1

名張の湯 NABARI no YU

TEL:0595-28-5526 心ふれあう湯田地

入浴料	大人 (中学生以上)	750円
	小人 (4才~12才)	370円
	乳幼児 (3才以下)	無料
岩盤浴	※ご利用は小学生以上の方	700円

営業時間 / 10:00 ~ 24:00 (最終受付 23:00)
定休日 / 年中無休 (但しメンテナンスの為臨時休業あり)
駐車場 / 無料大型駐車場完備 (250台)

Face to Face いつもあなたのとなりに....

地域の事業者の強い味方 「絆」

地域活性化ローン

「商工会議所・商工会」連携ローン

最高 500万円 担保不要 第三者保証人不要

詳しくは、お近くの窓口までお問合せ下さい。

北伊勢上野信用金庫

ホームページ <http://www.kitaiseueno-shinkin.jp/>