

# NABARI 会議所ニュース

2014  
**9**

名張商工会議所HP <http://www.nabari.or.jp/>  
E-mailアドレス [ncci@nabari.or.jp](mailto:ncci@nabari.or.jp)

## 名張商工会議所

No.564

三重県商工会議所連合会は7月9日(水)、三重県議会「新政みえ」と、7月14日(月)、自由民主党三重県支部連合会と予算政策要望に関する懇談会を行いました。また9月8日(月)には民主党三重県総支部連合会とも行う予定です。

- 主な要望項目**
- 重点項目及び主な要望項目については以下の通り▼
  - 中小企業・小規模企業振興対策の充実
  - ものづくり産業振興対策の充実
  - 観光産業振興対策の充実
  - 市街地活性化対策の充実
  - 雇用・人材育成対策の充実
  - 産業基盤・社会基盤の充実
  - 地域防災対策の充実

- 重点項目**
- ◎中小企業・小規模企業振興条例の充実から三重県中小企業・小規模企業振興条例の活用のための具体策の充実
  - ◎観光産業振興対策の充実から「新しいツーリズム対策の拡充」
  - ◎地域防災対策の充実から「企業防災への支援拡充」

### 要望活動

## 国・県への平成27年予算に関する要望

三重県商工会議所連合会

### 目標 1,500 会員

平成 26 年 6 月 10 日現在

- 会員数 **1,156** 件
- 口数 **6,589** 口
- 発行所 名張商工会議所
- 所在地 名張市南町822-2
- TEL 0595(63)0080
- FAX 0595(64)3211
- 売価 1部 60円

(一般会費に含みます。)

ユニフォームは「モリシマ」へ  
作業服 事務服 白衣 安全用品 作業用品  
看板・標識・シール製作



### モリシマ商事

[本店]  
名張市西原町2632-10  
TEL 65-8888(代) FAX 65-3160

[デザインルーム]  
名張市桔梗が丘2-3-32  
TEL 67-2323(代) FAX 67-2255



東京海上日動火災保険(株) 中核代理店  
東京海上日動あんしん生命保険(株)

有限会社

### I・G・Aサポート

三重県名張市さつき台2番町185-4  
(R368 バイパスさつき台入口交差点)

## TEL 0595-67-0300



懇談会の様子

**安心安全のネットワーク**

まごころを込めた警備サービスを提供致します。

- ◇ 団体、クラブ活動
- ◇ 送迎、旅行等、
- ◇ お気軽にご利用いただけます。

**株式会社 メイハン**

警備事業部 名阪交通バス

tel 0595-65-6211 tel 0595-65-6216

三重県名張市東田原2175番地 三重県名張市東田原1395番地

HP <http://www.meihan-k.co.jp>

アメリカンファミリー  
日本興亜損保  
代理店



**有限会社 マイア**

松尾 明夫

桔梗が丘7-3-3 ☎ 65-6071

OA機器専門販売・修理  
**中野事務機サービス**

名張市鴻之台1番町38番地  
☎ 0595-64-1180  
<http://www.nakanojs.com>



[取扱商品]  
デジタル複合機・印刷機・パソコン・CAD・スチール家具 その他OA機器全般

■平成26年度第1回通常会員総会を開催

三重県商工会議所連合会

～平成25年度事業報告・収支決算を承認、日本商工会議所宮城常務理事講話を開催～

於：津都ホテル

三重県商工会議所連合会(会長:小林 長久)は、平成26年7月28日(月)津都ホテルにて、「平成26年度第1回通常会員総会」を開催し、県内12商工会議所の会頭・専務理事出席のもと、平成25年度事業報告および収支決算等について審議し、満場一致で原案どおり承認されました。

総会終了後は、県内の会頭・副会頭・専務理事、総勢60名の参加のもと日本商工会議所宮城常務理事より、『「日本再出発」を担う商工会議所の役割と活動』と題し、約1時間程度、商工会議所が取り巻く現状、今後の商工会議所の方向性など幅広く、ご講話をいただきました。また、その後の懇談会では終始和やかな雰囲気の中、盛会裡に終了しました。



▲小林会長挨拶



▲日本商工会議所宮城常務講話

■東海商工会議所連合会 会頭会議開催

平成26年8月7日(木)ウェスティンナゴヤキャッスルにおいて開催された、東海商工会議所連合会会頭会議へ小林会長をはじめ、県内の会頭、副会頭、及び専務理事が参加いたしました。

今回の会頭会議では、愛知県連・岐阜県連・三重県連の会頭、副会頭、専務理事など約160名が参加し、日本商工会議所三村会頭より、経済財政諮問会議において平成26年1月に設置され、三村会頭が会長を務める『「選択する未来」委員会』について、基調講演されました。その後三重県連からは、伊藤整副会長(尾鷲商工会議所会頭)より、「三重県連の観光振興、産業基盤整備促進、地域防災対策促進活動」について発言がありました。



▲三村日商會頭

■リニア中央新幹線全線同時開業推進協議会設立総会 来賓出席  
及び リニア中央新幹線全線同時開業推進大会 参加

— 現行整備計画に基づく、名古屋～奈良市附近～大阪間の整備促進手法の早期検討、成案などを決議 —

平成26年7月18日(金)リーガロイヤルホテル大阪において開催された、リニア中央新幹線全線同時開業推進協議会設立総会へ三重県商工会議所連合会代表として山本副会長(鈴鹿商工会議所会頭)が来賓出席、及び、リニア中央新幹線全線同時開業推進大会へ参加いたしました。推進協議会は、現行の整備計画ルートにより、名古屋～奈良市附近～大阪間の環境アセスメント等に早急に着手し、早期に東京～大阪間の全線同時開業を実現することが、我が国の経済成長と国土の強

靱化に大きく寄与するものと考え、自治体・経済界が一致団結して、東京～大阪間の早期全線同時開業に向けた活動を強力に展開するため、設立されたものです。設立総会では、規約、役員、事業計画、収支予算、リニア中央新幹線の全線同時開業に関する要望が承認されました。推進大会は、東京～名古屋～大阪の同時開業に向けて、機運醸成を図り、東京一極集中是正の観点からも、国家プロジェクトとして推進するよう、国に働きかけて行く場として開催されました。

大会では、以下の項目が決議されました。

1. 現行の整備計画に基づく、名古屋～奈良市附近～大阪間の整備促進手法について、早急に検討を進め、成案を得ること
2. 名古屋以西の環境影響評価に早急に着手すること



▲同時開業促進大会

結婚式の2次会など  
パーティならサロンアスピアで!!

お一人様 3,500円より  
料理+フリードリンク 2時間

Salon アスピア

名張市南町822-2  
(名張産業振興センター内)  
TEL 64-6330

杉本電気工事  
杉本クレーン(株)  
上野レンタカー

外線工事一式・電柱建柱・重量物吊り上げ・建築工事  
事故処理レッカー作業・樹木伐採作業・運搬作業・各種レンタカー

名張(営) TEL0120-08-5432  
名張市美旗中村1420-5  
本社 TEL0595-21-5432  
伊賀市西明寺1672-1

おかげさまで100周年  
100th Anniversary

宝石★時計★メガネ  
Jewelry・Watch・Eye Wear

田村

三重県名張市東町1743  
TEL 0595-63-0730



# バイオマスマテリアル活用産業 創出研究会活動報告

去る、8月5日(火)名張商工会議所バイオマスマテリアル活用産業創出研究会が開催されました。

この研究会は名張市バイオマスタウン構想を推進するため、森林、草木等を由来とするバイオマテリアルの研究開発状況、製品利用用途の可能性を研究することを目的に設置されました。また、同時に、研究会における情報共有・情報交換を通じて、名張市における新産業創造の下地づくりをめざし、平成22年度から平成24年度までは、名張市からの受託業務を兼ねて運営し、平成25年度は、まとめの年として当商工会議所単独事業として実施しました。

3年間の取組内容を報告書としてまとめ、マテリアル利用(リグノフェノール)、エネルギー利用(間伐材)ともに具体的な事業化への進展は図れませんでした。事業化への検討と課題の整理、今後の事業可能性に向けた県・市等への提言等の整理を行い、新しい産業創出への可能性を探る出発点とすることを確認するものとなりました。



▲研究会の様子



▲三重大学プラント視察



▲岡山県真庭市へ視察

## ◆報告書のまとめから

研究会における取組で、リグノフェノールのサンプル入手ルートは確保されており、そのサンプルの活用や試作品の製作の研究環境が整っていることがわかりました。

情熱がある、本気で取り組もうとする企業同士が、共同で研究し、事業化に向けた社会システムの途が開ければ、名張市の産業に貢献することも可能と考えられます。

一方、エネルギー利用については、県内に発電所が新たに建設されるなど市場はありますが、未利用間伐材等の収集や運搬などの安定供給体制や採算性が課題になっています。

このため、低コストで収集運搬できるよう林道整備や木質バイオマスに関連する施策を活用しながら作業システムを確立するなど需給バランスを検討しなければなりません。

今後、LIPSの活動内容や伊賀地区で設置されている「木質バイオマス推進協議会」の動向、さらにはこの度、策定された名張市の「スマートシティなばり構想」の施策実施状況など、様々な情報を得る必要があります。

この「スマートシティなばり構想」が策定された背景には、東日本大震災以降、エネルギー政策をめぐる環境が変化し、エネルギー自給率と安定確保、エネルギー政策の見直し、地球温暖化問題への対応、新エネルギー導入に向けた動きなど、地域としての役割を認識し、地域特性を生かした安全・安心なエネルギー創出を目指すと共に新たな産業振興に貢献していくことが求められると記されており、これまでの研究会での取組成果と具体化への課題をこの研究会に参画していただいた方々と共有し、さらに新しい産業創出への可能性を探る出発点とすることを確認し、まとめとしました。

ホームセキュリティ  
ビル・店舗・事務所警備

**イセツ株式会社**

名張営業所 名張市平尾3213番地5  
(賛急屋ビル1階)  
TEL 0595-64-4141  
本社 津市桜橋3丁目408  
TEL 059-227-2000

テント・シート・イベント会場経営

みえ  
**(株)三恵テント**

トラックシート・ビニール・  
テント倉庫・シートシャッター

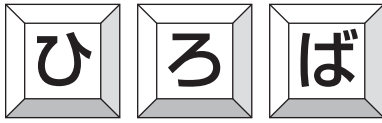
名張市榊町1424-2  
TEL:63-0910 FAX:64-0921

文具・事務用品・OA機器・楽器  
文化と感動で 未来へアクセス

有限会社 **前田文具**

名張市夏見字浅尾103-1 名張市榊町1426-2  
夏見店 Tel 0595-63-0159 榊町店 Tel 0595-63-1455  
Fax 0595-63-5555  
<http://www.nava21.ne.jp/~maebun/index.htm>

# 中小企業



## 相談所

# 事業資金融資情報

日本政策金融公庫国民生活事業普通貸付(基準金利) … 1.40 ~ 2.90%

小規模事業資金 …………… 1.75%

平成 26 年 8 月 5 日現在

### 小規模企業振興基本法及び改正小規模支援法 成立・公布

「小規模企業振興基本法」及び「商工会及び商工会議所による小規模事業者の支援に関する法律の一部を改正する法律」は、平成26年6月20日第186回通常国会において成立し、平成26年6月27日それぞれ法律第94号・第95号として公布されました。(尚、小規模企業振興基本法は即日施行)

#### 概要

##### ■小規模基本法

###### (1)基本原則

- 1.小規模企業の活力発揮の必要性が増大していることから、小企業者を含む小規模企業について、事業の持続的な発展を図ることを位置づける。
- 2.小企業者の円滑かつ着実な事業の運営を適切に支援することを定める。

###### (2)各主体の責務

国・地方公共団体・支援機関等関係者相互の連携及び協力の責務等を規定する。

###### (3)基本計画

小規模企業施策の体系を示す5年間の基本計画を策定し、国会に報告する。

###### (4)基本的施策

- 1.多様な需要に応じた商品・サービスの販路拡大、新事業展開の促進
- 2.経営資源の有効な活用及び個人の能力の発揮の促進
- 3.地域経済の活性化に資する事業の推進
- 4.適切な支援体制の整備

##### ■小規模支援法

###### (1)伴走型の事業計画策定・実施支援のための体制整備

需要開拓や経営承継等の小規模事業者の課題に対し、事業計画の策定や着実な実施等を事業者に寄り添って支援する体制や能力を整えた商工会・商工会議所の支援計画(「経営発達支援計画」)を国が認定・公表する。

###### (2)商工会・商工会議所を中核とした連携の促進

計画認定を受けた商工会・商工会議所は、市区町村や地域の金融機関、他の公的機関等と連携し、地域の小規模事業者を支援。連携主体が一般社団法人・一般財団法人(地域振興公社など)またはNPO法人の場合は、中小企業者とみなして中小企業信用保険法を適用する。

###### (3)独立行政法人中小企業基盤整備機構の業務追加

計画認定を受けた商工会・商工会議所に対して、独立行政法人中小企業基盤整備機構が、先進事例や高度な経営支援のノウハウの情報提供等を実施する。

### 「みえぎんビジネスプラン コンテスト2014」

開催のお知らせ

ビジネスプランコンテスト  
の参加者を募集します!

#### ●ビジネスプランコンテストの目的

新規性・独創性に富み、今後大きな飛躍が見込まれるビジネスプランを掘り起こし、三重銀行グループがビジネスプラン実現に向けたサポートを実施することで、地域経済の活性化に繋がります。

#### ●ビジネスプランの募集期間

2014年8月1日(金)～  
10月31日(金)正午必着

#### ●応募方法

応募方法は、運営事務局となる株式会社三重銀総研のホームページからダウンロードしていただくか、直接ご請求下さい。

みえぎん

ビジネスプランコンテスト2014ホームページ

<http://www.miebank.co.jp/mir/professional/businessplan2014.html>

#### お問い合わせ先

運営事務局:

株式会社三重銀総研 コンサルティング部

山川・中尾

TEL:059-351-7417

### 田畑浩正税理士事務所

経営革新等支援機関(財務局・経済産業局 認定)

- 会計・税務・法人設立・事業資金計画
- ★弥生・JDL等の会計ソフト対応
- 相続税・贈与税

フリーダイヤル **0120-64-5430**

田畑まで

WELCOME 旬の料理とお好み焼

IKKYU 一休

おすすめ! [要予約]  
一休おまかせ宴会コース  
(オードブル、刺身、焼物、揚物 etc) ¥2,500より

名張市鴻之台1番町 TEL 61-1939  
(市役所駐車場東)  
<http://www.okonomiyaki-ikkyu.com/>  
営業時間 5:00~11:00 月曜日(及第1火)定休

ハウスクリーニング/エアコンクリーニング

家事代行 / 定期清掃管理

害虫駆除 白アリ 床下換気扇 ゴキブリ ハチ 床下調湿材 ねずみ 他

庭木管理 消毒/肥料/選定/造園他

消臭サービス/窓ガラスフィルム施工

安心と信頼の **ダスキンエスプリ** ☎65-8411  
(株)エスプリ 名張市新田1249-4

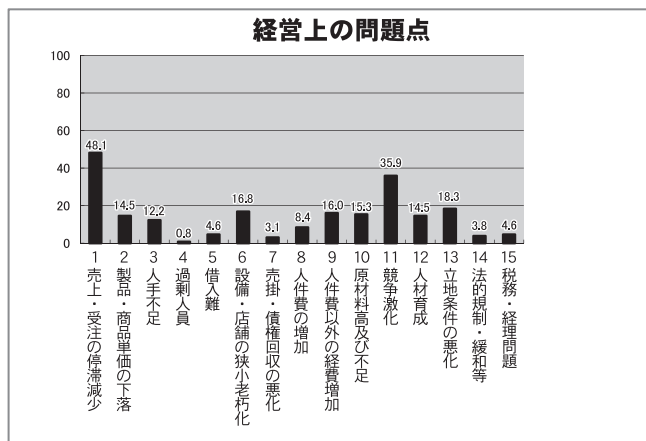
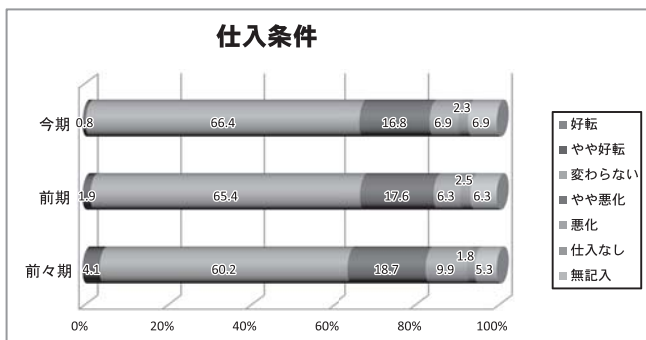
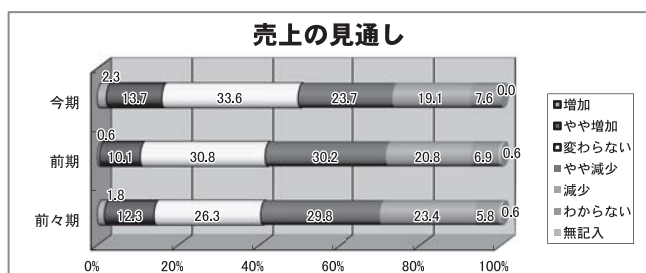
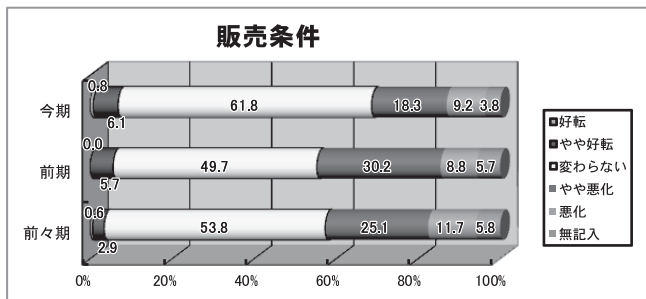
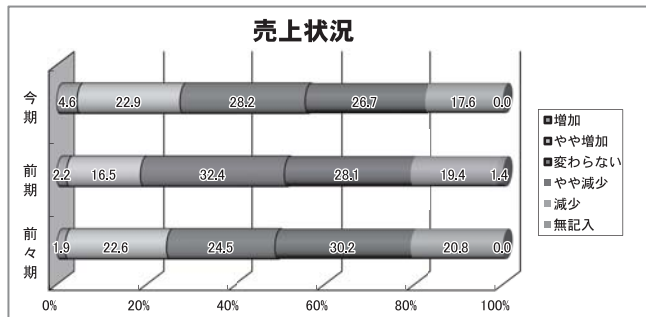
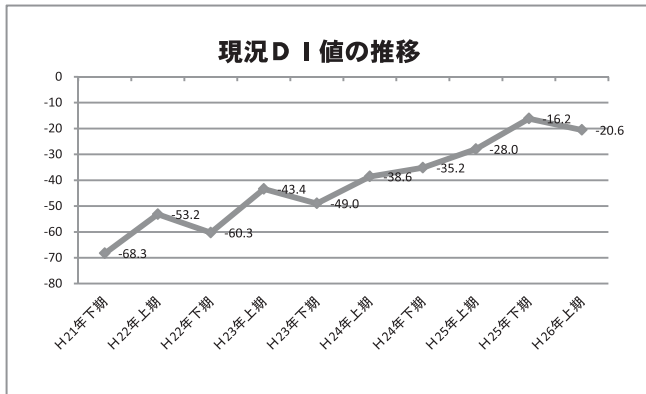


# 名張地区景況調査 平成26年上期

名張商工会議所では、県下商工会議所統一調査として平成26年1月～6月の期間の、名張市内の小規模事業者(回答企業131社)の景況調査を実施しました。主要な結果は以下のとおりです。

全体は「良い・やや良い」が19.9%、「やや悪い・悪い」が40.5%で、DI値は△20.6(前回△16.2)となり、前回より4.4ポイント悪化しました。見通しは「良い・やや良い」が16.8%、「やや悪い・悪い」が40.5%で、DI値は△23.7(前回△16.9)となり、前回より6.8ポイント悪化という結果になりました。

※DI値は景気動向を示す指標で「良い」「やや良い」と回答した企業割合から「悪い」「やや悪い」と回答した企業割合を差し引いた値です。  
※数値は端数を四捨五入しているため合計が100%にならない場合があります。



## 無料 経営相談会のお知らせ

中小企業のみなさまの様々な経営上の悩み事に中小企業診断士が相談に応えます。

相談日：平成26年9月30日(火)

時間：午後1時30分～4時30分(1事業所1時間程度)  
(3事業者まで先着順とさせていただきます。)

相談会場：名張商工会議所

相談料：無料(9月24日までに要予約)

※職員が、無料経営相談会申込書をお届けいたします。

お問い合わせ・申込先：名張商工会議所(三重県中小企業診断協会との共催) TEL：0595-63-0080

例) 事業計画作成、経営基盤の強化、生産管理・品質管理、販路開拓・マーケティング、人事・労務、事業承継・人材育成、資金繰りの改善等

がんばる企業を  
応援します。



三重県信用保証協会  
本店 059-229-6021(代表)  
四日市支店 059-353-9161(代表)  
ホームページ <http://www.cgc-mie.or.jp/>

## 業務用卸し配ります

伊賀牛・冷凍豚・油・米  
伊賀豚・冷凍牛・冷凍食品  
鹿児島豚・タレ・ソース  
三重県産鶏



名張市鴻之台2-126  
TEL 0595-64-1780

小ロットのカラー印刷もおまかせ下さい

名刺・ハガキ・封筒・伝票・チラシ・ポスター・パンフレットetc



双葉印刷

お気軽に  
お問い合わせ下さい  
名張市新町197

TEL.0595-63-0834  
FAX0595-63-2520

# 名張商工会議所 青年部会員募集

名張商工会議所青年部では、45歳未満の経営者または後継者及び、その事業所が認めた方(従業員等)で、やる気のある青年の方の入会を募集しております。

青年部の活動を通じ、同業・異業種の同じ目的や悩みを持った人と交流ができ、ビジネスチャンスにもつながります。私たちは年間を通じて、若い企業家育成のための勉強会や講習会の開催、イベント企画を通じた組織力向上、各地の会議所青年部との交流事業など、様々な活動を実施しております。



詳細は名張商工会議所青年部事務局

(TEL:63-0080)までお問い合わせください。

## 共済増強キャンペーン表彰式

三重県商工会議所連合会とアクサ生命保険(株)が合同で8月28日に県統一キャンペーンの表彰式を行いました。県連目標を達成した会議所には達成賞が贈られ、当所もお陰様をもちまして生命共済加入者部門で受賞することが出来ました。

期間中、当所職員及びアクサ生命保険推進員が訪問させていただいた際には、お忙しい中お時間をいただき誠に有難うございました。今後も会員の皆様にとって、共済制度がよりよいものになるよう努力して参りますので、引き続きご愛顧のほどよろしくお願い申し上げます。



## 東海税理士会上野支部より 無料税務相談のご案内



税金・経理会計のことでお悩み事はありませんか？  
次の日程で相談会を実施いたしますので、お気軽にご相談ください。  
なお、事前申し込み優先で、お一人30分程度の相談とさせていただきます。

### 【日時・場所】

- 9月13日(土)13:30~16:30 名張産業振興センターアスパ3階 会議室B
- 10月11日(土)13:30~16:30 ハイトピア伊賀3階 (伊賀市上野丸之内500)

### 【申込先・問い合わせ】

東海税理士会上野支部 ☎51-0932 伊賀市上野丸之内500 ハイトピア3階

**5くらレンタカー**  
 <予約・お問合せ>  
 ☎0120-603153  
 受付営業時間:9時~20時  
 電井商事 名張市夏見3180-1

**名張の湯**  
 NABARI no YU  
 TEL:0595-28-5526 心ふれあう湯園地

入浴料	大人 (中学生以上)	750円
	小人 (4才~12才)	370円
	乳幼児 (3才以下)	無料
岩盤浴	※ご利用は小学生以上の方 700円	

営業時間/10:00~24:00 (最終受付 23:00)  
 定休日/年中無休 (但しメンテナンスの為に臨時休業あり)  
 駐車場/無料大型駐車場完備 (250台)  
※利用費、タオルがある方、暴力団関係者、犯罪の方の入浴を固くお断りします。

Face to Face いつもあなたのとなりに....  
 地元の事業者の強い味方「絆」  
 地域活性化ローン  
 「商工会議所・商工会」連携ローン  
**最高 500万円** **担保不要** **第三者保証人不要**  
 詳しくは、お近くの窓口までお問合せ下さい。  
**北伊勢上野信用金庫**  
 ホームページ <http://www.kitaiseueno-shinkin.jp/>