

名張商工会議所は、3月28日(木)、名張産業振興センターアスパにおいて、平成25年第1回通常議員総会を開催致しました。

はじめに川口会頭より、「全国的には景気状況は良くなっているが、まだまだ名張の景気は厳しい。また、金融円滑化法終了後も金融機関には円滑な資金供給をお願いしたい。当所としては、昨年「産業・まちづくりフェア」を開催し成功裏に終わることが出来たので、継続化に向け、今後の検討課題として進めたい。また、会員アンケートをもとに、会議所が取り組まなければならないこと、行政・関係機関に意見具申しなければいけないことを検討しており、近いうちに提案したい。また、バイオマス事業についても検討を重ねており、皆様のご協力により会議所活動を日々一歩ずつ前進させることが出来たことを感謝申し上げます。」と挨拶されました。

続いて、報告事項の後、議案審議に入り、平成24年度各会計収支補正予算案、平成25年度事業計画案並びに各会計収支予算案、役員補充選任など17議案の審議がなされ、全て原案の通り承認されました。

(平成25年度事業計画並びに各会計収支予算概要は次頁に掲載しております。)



平成二十五年度 事業計画並びに収支予算案を承認

平成二十五年第一回通常議員総会を開催

目標 1,500 会員

平成 25 年 2 月末日現在

- 会員数 **1,163** 件
- 口数 **6,612** 口
- 発行所 名張商工会議所
- 所在地 名張市南町822-2
- TEL 0595(63)0080
- FAX 0595(64)3211
- 売価 1部 60円
(一般会費に含みます。)

ユニフォームは「モリシマ」へ
作業服 事務服 白衣 安全用品 作業用品
看板・標識・シール製作



モリシマ商事

[本店]
名張市西原町2632-10
TEL 65-8888(代) FAX 65-3160
[デザインルーム]
名張市桔梗が丘2-3-32
TEL 67-2323(代) FAX 67-2255

東京海上日動火災保険株式会社 中核代理店
TOKIOMARINE NICHIDO 東京海上日動あんしん生命保険株式会社

有限会社
I・G・Aサポート

三重県名張市さつき台2番町185-4
(R368 バイパスさつき台入口交差点)
TEL 0595-67-0300

安心安全のネットワーク

まごころを込めた 警備サービスを提供致します。

- ◇ 団体、クラブ活動
- ◇ 送迎、旅行等、
- ◇ お気軽にご利用いただけます。

株式会社 メイハン

警備事業部 tel 0595-65-6211
バス事業部 tel 0595-65-6216
HP <http://www.meihan-k.co.jp>

アメリカンファミリー
日本興亜損保代理店



有限会社 マイア

松尾 明夫
桔梗が丘7-3-3 ☎ 65-6071

OA機器専門販売・修理
中野事務機サービス

名張市鴻之台1番町38番地
☎ 0595-64-1180
<http://www.nakanojs.com>



[取扱商品]
デジタル複合機・印刷機・パソコン・CAD・スチール家具 その他OA機器全般

平成 25 年度 収支予算

■一般会計収支予算

【収入の部】 (単位:千円)		【支出の部】 (単位:千円)	
款	予算額	款	予算額
1.会費	32,060	1.事業費	9,010
2.特定商工業者負担金	470	2.管理費	10,526
3.事業収入	4,010	3.繰出金	24,600
4.補助金及び交付金	2,309	4.雑支出	30
5.雑収入	200	5.予備費	105
6.繰入金	1,100	支出合計	44,271
7.繰越金	4,122		
収入合計	44,271		

■中小企業相談所特別会計収支予算

【収入の部】 (単位:千円)		【支出の部】 (単位:千円)	
款	予算額	款	予算額
1.補助金	36,680	1.経営改善普及事業費	50,889
2.会議所負担金	14,900	2.一般事業費	1,910
3.事業収入	1,300	3.予備費	82
4.繰越金	1	支出合計	52,881
収入合計	52,881		

■特定退職金共済制度特別会計収支予算

【収入の部】 (単位:千円)		【支出の部】 (単位:千円)	
款	予算額	款	予算額
1.事業収入	1,350	1.管理費	325
2.雑収入	1	2.繰出金	1,100
3.繰越金	98	3.予備費	24
収入合計	1,449	支出合計	1,449

■共済事業・労働保険事務組合特別会計収支予算

【収入の部】 (単位:千円)		【支出の部】 (単位:千円)	
款	予算額	款	予算額
1.手数料収入	10,540	1.事業費	750
2.交付金	2,320	2.管理費	17,632
3.事業収入	150	3.雑支出	1
4.一般会計繰入金	5,200	4.予備費	178
5.雑収入	1	支出合計	18,561
6.繰越金	350		
収入合計	18,561		

■名張産業振興センター運営管理特別会計収支予算

【収入の部】 (単位:千円)		【支出の部】 (単位:千円)	
款	予算額	款	予算額
1.テナント家賃収入	10,193	1.水道光熱通信費	7,670
2.テナント共益費収入	3,602	2.法定点検費	2,704
3.貸室使用料収入	16,500	3.管理費	23,097
4.テナント電気使用料収入	1,975	4.清掃費	2,960
5.会議所負担金	3,000	5.租税公課	2,666
6.事業収入	210	6.事業費	800
7.財調積立金繰入金	4,000	7.会館営繕積立金	500
8.雑収入	1	8.予備費	242
9.繰越金	1,158	支出合計	40,639
収入合計	40,639		

平成 25 年度 名張商工会議所事業計画

わが国経済は、東日本大震災の発生から約 2 年が経過し、ようやく復興に向けた需要拡大の歩みが見えてきました。

また、長引くデフレからくる閉塞感が続いてきましたが、昨年末の衆議院議員選挙の結果、安倍政権が誕生し、デフレ体質からの脱却と成長戦略を掲げられ、日本経済にもようやく薄明かりが見えつつあり、また減速していた世界経済も持ち直してきています。

こうした景気回復基調が今後も順調に続くよう、国・県等による切れ目のない経済対策が実施され、その効果が発揮されることを期待するものです。

一方、中小企業を取り巻く環境は、グローバル化の進展と新興国の台頭、国内需要の減少など大きな環境の変動が続いています。特に地域においては人口減少によるマーケットの縮小とともに、経営者の高齢化や廃業の増加など厳しい経営環境に置かれており、疲弊する地域社会の活性化に向けて的確な対応が求められています。

当会議所は、こうした状況をしっかり認識し、地域の総合経済団体として、地域経済の再生に向けて経営支援の機能強化と地域振興を図るとともに、それを可能とする運営基盤の強化、経営資源の活力強化に取り組んでまいります。

このことから会員事業所訪問等により意見集約した会員ニーズを整理し、「守りから攻めの商工会議所へ」を活動テーマとして各種施策を推し進めるとともに、中小企業と地域の成長実現に向けて、行政等への積極的な要望活動を行ってまいります。

また、団体等と連携し若者や地域の商店を巻き込んだ街なか交流事業や産業振興センターの「まちの駅」への登録とネットワーク化の推進など、まちづくりと一体となってまちの賑わいを創出する取り組みを進めます。

さらに、民産学官連携の推進、農商工連携をはじめ地域資源を活用して、地産地消の推進や地域外需要の取り込みなど、地域産業の活性化に取り組めます。

バイオマス関連事業については、これまで進めてきました調査研究の成果と課題を基に、森林資源の有効活用の観点から再生可能エネルギーとしての事業化の可能性について取りまとめてまいります。

本年度も商工会議所の根幹事業である小規模事業者支援事業をはじめとする諸事業を推進するなど、積極的な活動を展開してまいります。

結婚式の 2 次会など
パーティならサロンアスピアで!!

お一人様 3,500 円より
料理+フリードリンク 2時間

Salonアスピア

名張市南町822-2
(名張産業振興センター内)
TEL 64-6330

杉本電気工事
杉本クレーン(株)
上野レンタカー

外線工事一式・電柱建柱・重量物吊り上げ・建築工事
事故処理レッカー作業・樹木伐採作業・運搬作業・各種レンタカー

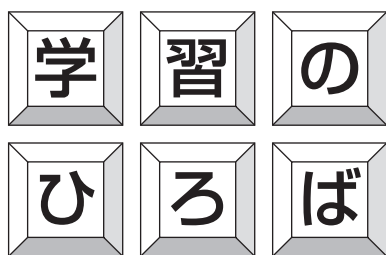
名張(営) TEL0120-08-5432
名張市美旗中村1420-5
本社 TEL0595-21-5432
伊賀市西明寺1672-1

宝石★メガネ★時計

田村

宝石・時計・メガネ 東町本店 ☎63-0730代
メガネサロン近鉄百貨店 ☎65-8123
宝石・時計・メガネ リバーナ店 ☎61-2232
宝石・時計・シルバー スーパーセンターオーク1F ☎62-0111
メガネ・時計 上野ジョイシティ1F ☎23-1771
メガネ・時計・宝石 上野イオンルーチェ店1F ☎22-0202

中小企業



相談所

平成 24 年度・国の補正予算 「ものづくり補助金(ものづくり中小企業・小規模事業者試作開発等支援補助金)」の公募についてのご案内

平成 24 年度補正予算が成立したのを受け、試作開発等に関連する表題の補助金制度の国全体の予算が 1,007 億円に決まりました。

当所ホームページ 3 月 18 日付けでご案内いたしましたとおり、平成 24 年度補正予算による一次募集の締め切りは 3 月 25 日に終了しましたが、二次募集の締め切りは 4 月 15 日(当日消印有効)となります。また、平成 25 年度予算案でも計上されていることから、これ以降の複数回公募も見込まれますので、今後の動向にもご留意ください。

製造業に限らず物販・サービス業も補助対象業種となり、補助対象経費には直接人件費や機械装置等も含まれ、補助金額は 100 万円以上 1,000 万円以下で、補助率は 2/3 以下となります。

なお、これまでの補助金制度とは異なり、中小企業経営力強化支援法に基づく認定支援機関の確認書の添付が必要になります。

制度の詳細や申請書様式等は、名張商工会議所ホームページからのリンクをご利用いただくか、

三重県中小企業団体中央会ホームページ
<http://cniss.chuokai-mie.or.jp/>

に直接アクセスいただきご確認ください。

事業資金融資情報

日本政策金融公庫国民生活事業普通貸付(基準金利) …… 2.05%

小規模事業資金 …………… 1.75%

平成 25 年 4 月 5 日現在

平成 24 年分 確定申告における 振替納税口座振替日のお知らせ

申告所得税 平成25年4月22日(月)
消費税及び地方消費税 平成25年4月24日(水)

上記口座振替日に、ご指定の預金口座から引き落としされますので、預金残高の確認をお願いいたします。



無料記帳相談会のお知らせ

名張商工会議所では、個人事業者の方を対象に、記帳の初歩から決算・申告の仕方まで、約1年間(5月より翌年2月まで)を通して無料の相談会を行っています。例えば「帳簿のつけかたがわからない」「決算・申告処理が苦手」というような方は、経理事務の効率化にもつながりますのでぜひご利用ください。また、節税にもつながる65万円の青色申告特別控除を受ける複式簿記による記帳代行(有料)も賜りますので、お気軽にお問い合わせください。



会員の皆様、出張年金相談を 申込みにより実施します。

事業所へ出張し、年金相談等を実施します。個人の年金相談、加入記録の照会、年金請求準備、見込額の試算、夫婦の年金、継続雇用と年金など社会保険労務士が相談に応じます。また、年金・給与・雇用保険・社会保険など事業所側の相談も可能です。65歳までの継続雇用と年金・給与のバランスを検討する上で参考になります。

8人以上の申し込みで、午前午後の半日単位、平日設定です。申し込み後、日程を調整します。費用は無料です。

【主催・申込先】 街角の年金相談センター津(オフィス)

日本年金機構の委託事業として全国社会保険労務士会連合会
三重県社会保険労務士会が運営する年金相談専門のオフィスです
☎059-264-7700/津市丸之内養正町4-1森永三重ビル1階

ホームセキュリティ
ビル・店舗・事務所警備



名張営業所 名張市平尾3213番地5
(賛急屋ビル1階)
TEL 0595-64-4141
本社 津市桜橋3丁目408
TEL 059-227-2000

テント・シート・イベント会場経営

みえ

(株)三恵テント

トラックシート・ビニール・
テント倉庫・シートシャッター

名張市神町1424-2
TEL:63-0910 FAX:64-0921

文具・事務用品・OA機器・楽器
文化と感動で 未来へアクセス

有限 前田文具
会社

名張市夏見字浅尾103-1 名張市神町1426-2
夏見店 Tel 0595-63-0159 神町店 Tel 0595-63-1455
Fax 0595-63-5555
<http://www.nava21.ne.jp/~maebun/index.htm>



名張高等学校インターンシップを実施(お礼)

去る、平成 25 年 1 月 29 日～ 31 日の 3 日間、県立名張高等学校の 2 年生が主体的な進路選択の育成、望ましい勤労観・職業観の育成、社会性の育成、学習意欲の喚起を目的に「働く体験」をさせていただきました。

当商工会議所・名張高校としても初の実施で、生徒の受け入れをいただいた会員事業所様には多大なご苦勞・ご迷惑をおかけしましたが、大きなトラブルもなく無事終了させていただきましたことお礼申し上げます。

また、受け入れを頂いた事業所様からいただいたアンケート結果をもとに名張高校と共に改善を行い、平成 25 年度(12 月 9 日～ 11 日の 3 日間の予定)も実施に向けて取り組んでいきますので、よろしくご協力をお願いします。

- その他の感想・要望
- ・生徒の出欠について連絡がほしい。
 - ・一般的な敬語力をもう少し身に付けてほしい。
 - ・もう少し会社に興味をもって来ていただきたかった。
 - ・インターンシップにふさわしい服装・身だしなみで来ていただきたかった。

事業所アンケート結果(抜粋)

インターンシップを実施して良かったか？

①とても良かった	②良かった	③あまりそう思わない	④全くそうは思わない	⑤無回答
16 件	43 件	0 件	0 件	1 件
27 %	72 %	0 %	0 %	1 %

来年度も実施したいか？

①とてもそう思う	②そう思う	③あまりそうは思わない	④全くそうは思わない	⑤無回答
14 件	42 件	1 件	0 件	3 件
23 %	70 %	2 %	0 %	5 %

平成 26 年 4 月 1 日からスタート！

『みえ森と緑の県民税』

三重県では「災害に強い森林づくり」と「県民全体で森林を支える社会づくり」を進めるため、3 月の県議会での議決を経て、平成 26 年 4 月 1 日から「みえ森と緑の県民税」をスタートすることになりました。

納めていただいた税金は、森林づくりのほか、子どもたちに森林の大切さを学んでもらう森林環境教育や、県産材を活用した公共建物等の木造・木質化などに役立てられます。

ご負担いただく金額は、右記の通りです。

問い合わせ先

みえ森と緑

検索！

税の使いみちに関すること

三重県農林水産部みどり共生推進課

TEL 059-224-2513 FAX 059-224-2070

税のしくみに関すること

三重県総務部税務・債権管理課

TEL 059-224-2127 FAX 059-224-4321

『みえ森と緑の県民税』のしくみ

県民税均等割に上乗せして納めることとなります。

個人 平成 26 年度分から課税

- 1 月 1 日現在で県内に住所がある方
- 1 月 1 日現在で県内に家屋敷等を有する方

税額(年)：1,000 円

※次の方には課税されません。

- 生活保護法の規定による生活扶助を受けている方
- 障がい者、未成年者、寡婦または寡夫で、前年の合計所得金額が 125 万円以下の方
- 前年の合計所得金額が市町の条例で定める金額以下の方

法人 平成 26 年 4 月 1 日以後に開始する事業年度分から課税

- 県内に事務所等を有する法人等

税額(年)：均等割額の 10% 相当額

資本金等の額	年税額
50 億円超	80,000 円
10 億円超、50 億円以下	54,000 円
1 億円超、10 億円以下	13,000 円
1 千万円超、1 億円以下	5,000 円
上記以外の法人等	2,000 円

※施行後おおむね 5 年ごとに見直しが行われます。

田畑浩正税理士事務所

経営革新等支援機関(財務局・経済産業局 認定)

- 会計・税務・法人設立・資金繰り相談
- ★ 弥生会計等の会計ソフト対応
- 相続税・贈与税

フリーダイヤル **0120-64-5430**
田畑まで

WELCOME 旬の料理とお好み焼

IKKYU 一休

おすすめ! [要予約]
一休おまかせ宴会コース
(オードブル、刺身、焼物、揚物 etc) ¥2,000 より

名張市鴻之台 1 番町
(市役所駐車場東) TEL 61-1939
http://www.okonomiyaki-ikkyu.com/
営業時間 5:00~11:00 月曜日(及第 1 火)定休

ハウスクリーニング/エアコンクリーニング
家事代行 / 定期清掃管理
害虫駆除 白アリ 床下換気扇 ゴキブリ ハチ 床下調湿材 ねずみ 他
庭木管理 消毒/肥料/選定/造園他
消臭サービス/窓ガラスフィルム施工

安心と信頼の
ダスキンエスプリ ☎65-8411
(株)エスプリ 名張市新田 1249-4



川崎衆議院議員と 建設部会常任委員との懇談会開催

昨年の衆議院議員選挙で自民党・公明党の連立政権が誕生したことから、地元選出の衆議院議員川崎二郎氏をお招きし、3月23日(土)午後6時から、表題の懇談会を開催しました。懇談会では今後の名張地域、伊賀地方、三重県全体の公共工事の行方や経済全体の展望について語っていただきました。

また、安倍政権誕生の直後から円安株高が続いており、まずは輸出企業を中心に業績を伸ばしてもらおう一方で、公共工事については災害による被害の拡大を阻止する目的から、今後2～3年間で予算を増やしながら進めていきたいとのこと。常任委員からは国道368号の四車線化等について質問があり、議員からは早急に実現させるよう関係部署に働きかけると強い意欲を示されました。



青年部公開例会 富士宮やきそば学会渡邊英彦会長講演会を開催

名張商工会議所青年部では、3月16日(土)、富士宮やきそば学会会長の渡邊英彦氏をお招きし、公開例会として講演会を開催しました。

この講演会は、名張市及び名張牛汁協会の協力・協賛を得て、まちづくり理念やコミュニティビジネス、企業理念や経営手法などを学ぶことを目的として企画しました。

当日は、当青年部会員だけでなく一般の来場者も多数参加し、渡邊会長が熱く語られる理論と方法論に熱心に耳を傾けました。特に「言葉を事にする」「初めに言葉ありき」という理念は、メディアを巧みに巻き込んだ情報発信と認知度の向上を図る手法として非常に参考となりました。

当青年部においても、今回の講演会の内容を活かし、会員企業や青年部組織の運営強化に努めてまいります。



工業部会常任委員会議及び 部会内情報交換会を開催

名張商工会議所工業部会では、3月5日(火)16時より当所特別会議室にて常任委員会議を開催。正副会頭をはじめ正副部会長と常任委員計13名の出席のもと、昨年10月に当所が開催いたしました「名張・産業まちづくりフェア」開催結果及び今後の部会事業について協議を行いました。

また、17時からは工業部会員同士の「情報交換会」を開催し、参加企業による自社PRをはじめ企業同士の活発な情報交換が実施されました。

サービス部会常任委員会議 及び部会交流会を開催

名張商工会議所サービス部会では、3月11日(月)16時より当所特別会議室にて常任委員会議を開催。担当副会頭をはじめ正副部会長と常任委員計11名の出席のもと、昨年10月に当所が開催いたしました「名張・産業まちづくりフェア」開催結果及び今後の部会事業について協議を行いました。

また、17時からはサービス部会員同士の「部会交流会」を開催し、参加企業による自社PRをはじめ企業同士の活発な情報交換が実施されました。

金融理財部会 正副部会長会議を開催

名張商工会議所金融理財部会では、3月21日(木)14時より当所相談室において正副部会長会議を開催しました。

昨年10月の「名張・産業まちづくりフェア」の支援機関ブース「援」への出展について、その開催結果を報告。また、次年度の事業について、部会員にとって有益で参加しやすい事業を計画していけるよう意見交換を行いました。

がんばる企業を応援します!

三重県信用保証協会

本店 ☎059-229-6021(代表)
四日市支店 ☎059-353-9161(代表)

<http://www.cgc-mie.or.jp/>

三重県信用保証協会 検索

牛汁で名張を
伊賀牛を全国に

伊賀牛
生産直売

名張市鴻之台2-126
☎0595-64-1780

奥田

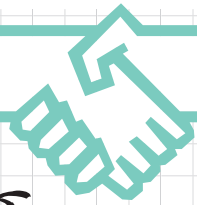
オンデマンド導入で
低コストを実現!

デザインから仕上まで信頼と先進技術で対応

橋本印刷株式会社

〒518-0710 名張市上八町1647 TEL 0311-63-0311 FAX 0311-63-0374
URL <http://www.nava21ne.jp/hprt/>
E-mail hprt@nava21ne.jp

事業所案内 office introduction



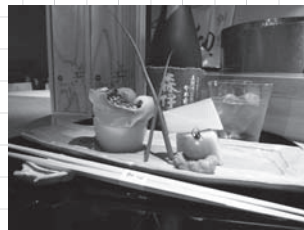
- ① 事業所名
季節料理 **割烹和心** (まごころ)
- ② 住所
名張市希中央1番町30 101
- ③ 電話番号
0595-61-0567
- ④ 紹介/PR
日本料理の基礎を大切に、季節に合わせ、私なりの御料理に励んでおります。賛否両論あるとは思いますが、お客様を知る所から始め、その方の求めている御料理を提供できれば幸いです。



▲ 平安時代(9世紀頃)より伝わる行事です。殿様に遣っていた料理人達が品物に手をふれず調理していく作法を整えた行事、元は四条流であったが枝分かれし私、山田学の遣えている流派の四条山陰流庖丁式(大阪天満宮)である。今では数少ない伝承者の一人でこれからも四条山陰流を受け継いだ一人として後世に大切に残してまいります。



▲ 店舗外観



▲ お料理は『春の訪れ』
春大根と桜鯛のべっこう
あんかけ 筍を添えて

ランチはてんぷら中心のコース(1500円~6000円)
ディナーは会席料理(予約制 5000円~10000円)となっております。
カウンター席ですので、ご予約いただけると有難いです。



アスパアフリースポット

名張産業振興センター アスパア施設内は
公衆無線LANアクセスポイント(フリースポット)
を設置しています。

フリースポットとは、無線LAN機器をお持ちの方が自らの機器を用いて自由にインターネット接続できるエリアサービスのことをいいます。逼迫したモバイルネットワークの分散化や大規模災害時の代替回線としての活用が期待できる、新しい社会インフラです。

会費口座振替のお知らせ

平成25年度名張商工会議所会費(全期または前期分)を4月12日(金)付で各金融機関より口座振替をさせていただきますのでよろしくお願い致します。

健康になろう！エアロビクスを始めませんか！

名張商工会議所女性会では毎週土曜日(第5週除く)午後7時30分から8時30分、名張産業振興センターアスパアで、エアロビクスを開催しています。
「最近からだを動かしてないわ」とか、「このあたりが気になるのよ」という方いらっしゃいませんか。思いっきり汗を流してエアロビクスを楽しみませんか。
松山比香里先生・芝田記代先生の指導により、あつという間の一時間で
すよ。
一回の参加費はワンコイン(500円)です。気軽に一回だけでも、都合のいいときだけでも、お子さまも一緒に！年齢も性別も関係ありません！直接会場にお越しください。



らくらくレンタカー
 <予約・お問合せ>
0120-603153

 受付営業時間:9時~20時
 電井商事 名張市夏見3180-1

新大型保障プラン

定期保険 + 普通損害保険

アクサ生命 + アクサダイレクト

アクサ生命保険株式会社 津営業所 名張分室
 〒518-0729
 名張市南町822-2 名張産業振興センター内 TEL.0595-63-1521

Face to Face いつもあなたのとなりに....
 地元の事業者の強い味方 **「絆」**
 地域活性化ローン
 「商工会議所・商工会」連携ローン
最高 500万円 **担保不要** **第三者保証人不要**
 詳しくは、お近くの窓口までお問合せ下さい。
北伊勢上野信用金庫
 ホームページ <http://www.kitaiseueno-shinkin.jp/>