

# 会議所ニュース

2013  
**3**

名張商工会議所HP <http://www.nabari.or.jp/>  
E-mailアドレス [ncci@nabari.or.jp](mailto:ncci@nabari.or.jp)

名張商工会議所

No.546

去る 1 月 24 日(木)午後 5 時 30 分から 三重県知事 鈴木英敬氏と当所役員・議員との懇談会をアスパアで開催しました。

懇談会前半は「県の産業振興に向けた取組について」と題し、県行政としての全般的な景気対策や金融、雇用、観光、また国への要望事項など、多岐に亘る分野について知事からご説明いただきました。

また後半は出席者から国の大型補正予算の県への配分や財政出動、観光に対する取組、金融円滑化法終了後の対応措置、名張の広域圏の位置づけなど、様々なご意見やご質問があり、それに対して知事からご回答頂きました。

最後に知事は「今後も県内全域を回り、現場の熱い思いを感じ取りながら皆さんのご意見を県行政に反映させたい」という言葉で締めくくられ、2 時間に亘る懇談会が終了しました。

「三重県知事と役員・議員との懇談会」を開催

懇談会を開催



目標 1,500 会員

平成 25 年 2 月 12 日現在

- 会員数 **1,168** 件
- 口数 **6,624** 口
- 発行所 名張商工会議所
- 所在地 名張市南町822-2
- TEL 0595(63)0080
- FAX 0595(64)3211
- 売価 1部 60円  
(一般会費に含みます。)

ユニフォームは「モリシマ」へ  
作業服 事務服 白衣 安全用品 作業用品  
看板・標識・シール製作



モリシマ商事

[本店]  
名張市西原町2632-10  
TEL 65-8888(代) FAX 65-3160  
[デザインルーム]  
名張市桔梗が丘2-3-32  
TEL 67-2323(代) FAX 67-2255



東京海上日動火災保険 中核代理店  
東京海上日動あんしん生命保険

有限会社  
**I・G・Aサポート**

三重県名張市さつき台2番町185-4  
(R368 バイパスさつき台入口交差点)

TEL 0595-67-0300

安心安全の  
ネットワーク

まごころを込めた  
警備サービスを  
提供致します。

- ◇ 団体、クラブ活動
- ◇ 送迎、旅行等、
- ◇ お気軽にご利用いただけます。

株式会社 **メイハン**

警備事業部 **バス事業部**  
tel 0595-65-6211 tel 0595-65-6216  
三重県名張市東田原2175番地 HP <http://www.meihan-k.co.jp>



アメリカンファミリー  
日本興亜損保  
代理店

有限会社 **マイア**

松尾 明夫  
桔梗が丘7-3-3 ☎ 65-6071

OA機器専門販売・修理  
**中野事務機サービス**

名張市鴻之台1番町38番地  
☎ 0595-64-1180  
<http://www.nakanojs.com>



【取扱商品】  
デジタル複合機・印刷機・パソコン・CAD・  
スチール家具 その他OA機器全般



## 21世紀のエネルギーを考える会 ・みえ地区講演会

「ドイツに学ぶ環境・エネルギー政策の今後」開催

2月14日(木)午後2時より名張産業振興センターアスピアにおいて、県内の商工会議所や電力関係団体などでつくる「21世紀のエネルギーを考える会・みえ」の主催のもと国際環境研究所主席研究員 竹内純子氏を招いた講演会を開催し、約110名の方が参加されました。講演では、ドイツの取組事例を紹介しながら、再生可能エネルギーの稼働率の問題など、国情にあわせたエネルギー政策や再生エネルギーの技術開発に向けた適切な支援の必要性などを説明されました。



## 「クレーム電話対応研修」 ～クレーム対応の極意～を開催

2月19日(火)、名張産業振興センターアスピアにおいて、株式会社 JBM コンサルタント 玉本美砂子氏を講師にお迎えし、名張商工会議所・(公財)日本電信電話ユーザ協会三重支部共催による「クレーム電話対応研修」を開催しました。



この研修は、管内の事業者様から「クレームの対応で苦慮している」というお話を多数聞かせていただいたことをきっかけに、昨年度初めて開催させていただきました。そして、受講者からも大好評であったことから、本年度においても

若干内容をリニューアルし、引き続き開催する運びとなりました。

当日は、21名の受講者に対し、「現代のクレーム事情」や、「初期対応の大切さを振り返る」等の内容を事例も交えながら分かり易く説明いただき、最後の「ロールプレイング」では、研修で学んだことを実践的に習得していただきました。研修後の受講者アンケートにおきましても、「お客様のクレーム(気持ち)を“受け入れる”のではなく“受け止める”という、相手の立場に立ち、一生懸命対応する→お客様の体の中に入るぐらいの気持ちで対応することの重要性を改めて感じた。」、「ロールプレイングをやることで講義の内容がより理解できた。」、「対話力と人間力でお客様に対応することの大切さを知った。」、「今後も機会があれば受講したい。」等の感想をいただき、多くの方の資質向上に繋ぐ研修となりました。

## 「伊賀の農商工連携実践セミナー」 を開催

1月24日、ヒルホテルサンピア伊賀(伊賀市)において、伊賀産農産物を活かした商品開発や、販路開拓に取り組む農業者、事業者等の異業種交流や地域内連携により新たなビジネス展開を促進するため、「伊賀の農商工連携実践セミナー」が開催されました。



当日は、三重県、伊賀市、名張市や、上野・名張商工会議所、伊賀市商工会等の支援機関、さらには、伊賀管内の農業者、食品製造加工、飲食業者等を合わせて約120名が参加しました。

三重県農商工連携アドバイザー 高垣和郎氏より、農商工連携、6次産業の取組、消費者ニーズのとらえ方、新商品開発に係るファンド助成金の活用方法等の説明を受けた後、三重県工業研究所より「伊賀市特産のアスパラガスの規格外部分を粉末化して加工原料とする試み」、「伊賀市特産の白鳳梨に着目し、乾燥処理の際に工夫を施した新たな乾燥フルーツの製法を提案した例について」の2つの取組が報告されました。セミナー終了後、ケール加工食品、フリーズドライ製法を活用したお菓子、伊賀米の米粉、ヒシの実の加工品、味噌、米麴、鹿肉、イチゴ、マコモ等の食材や、加工品等の展示、試食などの出店PRを交えての交流会が行われ、農商工連携による新たな価値創造を深める場となりました。



結婚式の2次会など  
パーティならサロンアスピアで!!

お  
人  
様 3,500円より  
料理+フリードリンク 2時間

**Salonアスピア**

名張市南町822-2  
(名張産業振興センター内)  
TEL 64-6330

**杉本電気工事**  
**杉本クレーン(株)**  
**上野レンタカー**

外線工事一式・電柱建柱・重量物吊り上げ・建築工事  
事故処理レッカー作業・樹木伐採作業・運搬作業・各種レンタカー

名張(営) TEL0120-08-5432  
名張市美旗中村1420-5  
本 社 TEL0595-21-5432  
伊賀市西明寺1672-1

宝石★メガネ★時計

**田村**

宝石・時計・メガネ 東 町 本 店 ☎63-0730(代)  
メガネサロン 近 鉄 百 貨 店 ☎65-8123  
宝石・時計・メガネ リバ ー ナ 店 ☎61-2232  
宝石・時計・シルバー スーパ ー センター オーク 1F ☎62-0111  
メ ガ ネ ・ 時 計 上野ジョイシティ 1F ☎23-1771

# 中小企業

学 習 の

ひ ろ ば

## 相 談 所



### 地域雇用開発助成金の 制度改正(案)のお知らせ

現在鈴鹿亀山地域、伊賀地域においては地域雇用開発促進法に基づく同意雇用開発促進地域として、事業所の設置・整備を伴う地域求職者の雇入れを行った事業主について地域雇用開発助成金の支給対象となっています。

当助成金につきましては、平成25年度から他の助成金と整理・統合され、新たに(仮称)地域雇用開発奨励金が創設されます。

つきましては支給額(助成金額)や支給要件の改正も伴いますので、詳しくは下記までお問い合わせいただきますようお願い申し上げます。

お問い合わせ先/三重県雇用経済部  
雇用対策課雇用グループ  
☎ 059-224-2461

## 事業資金融資情報

日本政策金融公庫国民生活事業普通貸付(基準金利) …… 2.05%

小規模事業資金 …… 1.75%

平成 25 年 3 月 5 日現在



### 所得税・消費税確定申告書の 送付に関するお知らせ

昨年度、e-taxもしくは、国税庁ホームページの確定申告作成ページより印刷し、税務署へ提出された方は、今年度、所得税・消費税確定申告書・決算書・収支内訳書は送付されません。ハガキでの案内のみになりますのでご注意ください。

### 新設法人説明会の日程について

日 時/平成25年3月21日(木)13:30~15:00(予定)  
場 所/伊賀市上野丸之内500 ハイピア伊賀 3階ホール  
内 容/「新設法人のための税金」について  
講 師/上野税務署 法人課税部門 上席国税調査官  
受講料/無 料  
主 催/上野税務署 伊賀市緑ヶ丘本町1680  
☎ 21-0950  
後 援/社団法人伊賀法人会  
伊賀市上野丸之内500 ハイピア3階  
☎ 24-5774 FAX24-5796

商工会議所は「企業と地域の応援団」です。お気軽にご利用下さい!!

### 名張商工会議所ホームページ

<http://www.nabari.or.jp/>

名張商工会議所の講演会・セミナー・イベント情報や、経営支援に関する各種制度・検定案内、トピックスなどビジネスに役立つ情報をお届けします。

### 「名張ばりばりタウン」 <http://www.nabari.or.jp/town/index.html>

名張商工会議所は、インターネットの世界でもビジネス支援のパートナー。皆様の事業の成功をお手伝いしています。

名張商工会議所では、インターネット上に仮想シティ「名張ばりばりタウン」を開設しています。ここには、名張市内のさまざまなお店や会社のホームページが集まっています。ぜひ「名張ばりばりタウン」をご覧ください!!

### 会員の皆様へ

### 「名張ばりばりタウン」へ出店しませんか?

自社でホームページをお持ちで名張商工会議所の会員さまであれば無料で「名張ばりばりタウン」へ出店できます。是非ご利用下さい。

【お問い合わせ先】 名張商工会議所 総務管理課 ☎63-0080



ホームセキュリティ  
ビル・店舗・事務所警備

**イセツト株式会社**

名張営業所 名張市平尾3213番地5  
(賛急屋ビル1階)  
TEL 0595-64-4141

本 社 津市桜橋3丁目408  
TEL 059-227-2000

テント・シート・イベント会場経営

み え

**(株)三恵テント**

トラックシート・ビニール・  
テント倉庫・シートシャッター

名張市榑町1424-2  
TEL:63-0910 FAX:64-0921

文具・事務用品・OA機器・楽器  
文化と感動で 未来へアクセス

有限 前田文具  
会社

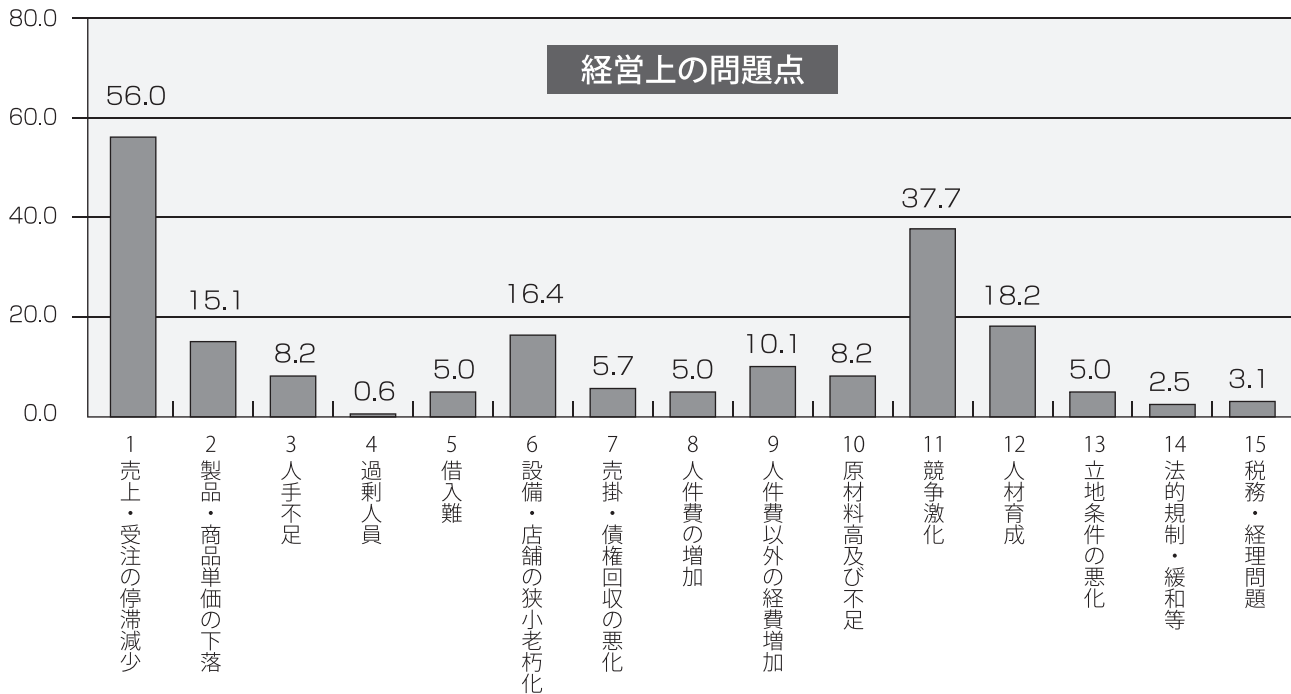
名張市夏見字浅尾103-1 名張市榑町1426-2  
夏見店 Tel 0595-63-0159 榑町店 Tel 0595-63-1455  
Fax 0595-63-5555  
<http://www.nava21.ne.jp/~maebun/index.htm>

# 平成24年下期 名張景況調査

名張商工会議所では、県下商工会議所統一調査として平成24年7月～12月の期間の名張市内企業（回答企業159社）の景況調査を実施しました。主要な結果は以下の通りです。

「現状（調査期間）」は、全体では「良い・やや良い」が15.1%、「やや悪い・悪い」が50.3%となり、D I値は△35.2と前回調査時の△38.6から3.4ポイント改善しました。「見通し」は、全体では「良い・やや良い」が10.7%、「やや悪い・悪い」が

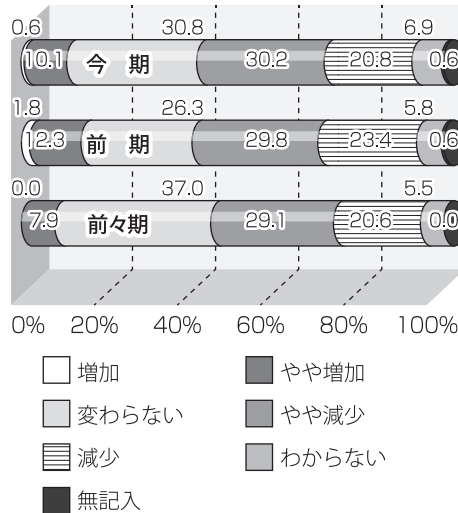
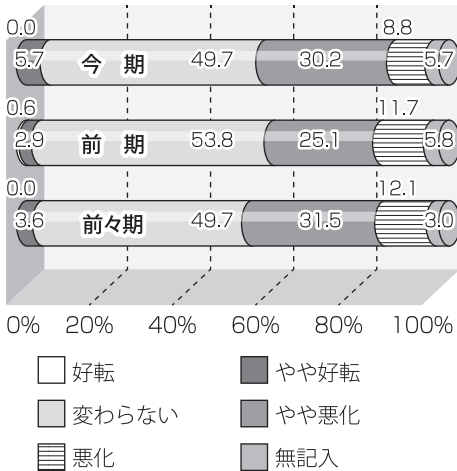
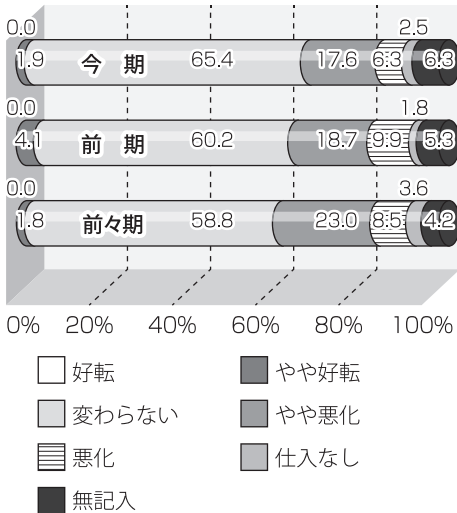
47.2%となり、D I値は△36.5と前回調査時の△43.8より7.3ポイント改善しました。（※D I値は景気動向を示す指標で「良い」「やや良い」と回答した企業割合から「悪い」「やや悪い」と回答した企業割合を差し引いた値です。）



### 仕入条件

### 販売条件

### 売上の見通し



**田畑浩正税理士事務所**

- 会計・税務・法人設立・資金繰り
- ★ 弥生会計等の会計ソフト対応
- NPO・公益・宗教法人等の会計
- 相続税・贈与税

フリーダイヤル **0120-64-5430**  
田畑まで

WELCOME 旬の料理とお好み焼

**IKKYU 一休**

おすすめ! [要予約]  
**一休おまかせ宴会コース**  
(オードブル、刺身、焼物、揚物 etc) ¥2,000より

名張市鴻之台1番町 (市役所駐車場東) TEL61-1939  
http://www.okonomiyaki-ikkyu.com/  
営業時間 5:00~11:00 月曜日(及第1火)定休

**ハウスクリーニング/エアコンクリーニング**

家事代行 / 定期清掃管理

害虫駆除 白アリ 床下換気扇 ゴキブリ ハチ 床下調湿材 なすみ 他

庭木管理 消毒/肥料/選定/造園他

消臭サービス/窓ガラスフィルム施工

安心と信頼の **ダスキンエスプリ** ☎65-8411  
(株)エスプリ 名張市新田1249-4



## 青年部屋台村「ほろよい屋台」 大盛況!!

2月7日(木)、名張市鍛冶町の蛭子神社で毎年開催される八日戎の宵宮で青年部恒例となりました「ほろよい屋台」を営業しました。

当日は、夕方4時の開店からコロッケやカレー、焼き蛤に熱燗など、豊富なあったかメニューで来場者をおもてなしました。また、今年は「幻のラーメン」と題し、ほろよい屋台限定特製ラーメンの販売を実施。準備した100食も大盛況のうちに完売しました。



## 食品商業・総合商業部会 合同視察研修を開催

2月26日食品・総合商業部会(参加者26名)は午前中伊勢神宮外宮参道沿いの視察及び御垣内参拝、午後からは内宮の御垣内参拝、おはらい町の見学を行いました。



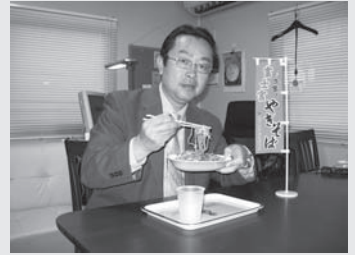
伊勢神宮外宮参道沿いは、伊勢商工会議所や外宮参道発展会によるまちづくりへの取り組み、神宮の計らいが功を奏し、伊勢は今活気に満ち溢れています。

産業の守り神である豊受大神がまつられている外宮を参拝する前に、伊勢商工会議所中村聡専務理事からJ R伊勢市駅前広場で計画している鳥居の設置等ハード面での取り組みや、スマートフォンでの街歩き案内等ソフト面での取り組みに関するお話を聞かせて頂きました。また外宮参道発展会山本武士会長のお話では、即効性を期待したハード整備がなぜミスマッチにつながりうまく機能していないかを探っていった結果、まちや商店街を活性化するという直接的な観点からまちづくりを考えてきたことがその主要因であることに気が付いたとのこと。すべては外宮に始まり外宮を中心にまちが形成されてきたという外宮の存在の重要性について原点に帰ることで再認識し、次代を担う小学生たちを対象に外宮及び外宮参道の歴史と文化を知ってもらおうと学校で課外授業を行う一方で、「ちびっこ博士グランプリ」を10年前から毎年開催する等により、まずは子どもたちに地元への愛と感謝の気持ちを持ってもらい、それを未来永劫伝えていくことで本物のまちづくりにつなげていきたいという壮大な計画を聞かせていただきました。



## 富士宮やきそば学会 渡邊会長 講演会(ご案内)

名張商工会議所青年部では、富士宮やきそばを通じて地域のブランド化を確立され、今もまちづくりやまちおこしの最前線で活躍し続けておられる、あの「富士宮やきそば学会」の渡邊英彦会長をお招きし講演会を開催いたします。



まちづくり理念をはじめ、コミュニティビジネスや企業の理念、経営手法にも通ずる貴重な講演会です。是非この機会にご参加ください。

日時/平成25年3月16日(土)18:00~20:00(受付17:30~)

会場/名張産業振興センターアスパア アスパア I

(名張市南町 822-2 ☎63-0080)

講師/渡邊英彦氏(富士宮やきそば学会会長)

テーマ/「如何にB級ご当地グルメは存在するか」

主催/名張商工会議所青年部

協賛/名張牛汁協会 参加費/無料

※参加ご希望の方は、名張商工会議所青年部事務局(☎63-0080)までご連絡をお願い致します。

## 『名張市の活性化における女性が担う役割 について』の懇談会を開催しました。

名張商工会議所女性会は、2月13日(水)名張市の議会会議室において、市議会女性議員・市女性幹部職員と女性だけの懇談会を開催いたしました。

前回は、「市議会だより」について、市議会の広報特別委員会の議員と懇談を開催しましたが、今回は岡山会長はじめ当女性会から12名が出席し、名張のことを「女性ならでは」の意見をざっくばらんに話せる場として開催しました。自己紹介を含めて、1時間30分という短い時間でしたが、日ごろ感じていることについて様々な意見を交換しました。



これからも「女性ならでは」の視点に立った様々なイベントや研修会を開催し、同業・異業種を問わず和気あいあいと活動していきます。当女性会では会員を募集しておりますので是非私達と一緒に楽しく活動しましょう。ご入会については事務局(☎63-0080)までお問い合わせ下さい。

がんばる企業を応援します!

 三重県信用保証協会

【本店】津市桜橋3丁目399番地 TEL059-229-6021(代)  
【支店】四日市市諏訪町4番5号 TEL059-353-9161(代)  
(四日市諏訪町ビル5階)

ホームページアドレス <http://www.cgc-mie.or.jp/>

牛汁で名張を  
伊賀牛を全国に

伊賀牛

名張市鴻之台2-126  
☎0595-64-1780

奥田

オンデマンド導入で  
低コストを実現!

デザインから仕上まで信頼と先進技術で対応

 橋本印刷株式会社

〒518-0710 名張市上八町1647 TEL 0311-63-0311 FAX 0311-63-0374  
URL <http://www.nava21ne.jp/hprt/>  
E-mail [hprt@nava21ne.jp](mailto:hprt@nava21ne.jp)

◎最新情報、詳細はホームページでご確認下さい!!

名張桜まつり実行協議会ではホームページを開設しました。名張の桜の名所や短冊、フリーマーケット等 各種募集案内が掲載されています。今後、桜の開花状況や、4月13日(土)のイベント案内の詳細等を掲載していく予定です。

アドレス <http://www.nabari.or.jp/sakura/index.html>

◎当日のイベント開催の有無は下記にお電話下さい。

☎0180-99-3939

【短冊募集】

名張桜まつり実行協議会では、市民の皆様様に桜まつりに参加いただきたくて短冊を販売いたします。願い事を書くもよし、綺麗な絵で飾るもよし。あなたのいろいろな思いで、桜まつりに参加しませんか。

【短冊コンテスト&ナンバース】

昨年に引き続き皆さんが書いた短冊をより多くの方に見てもらうために、短冊コンテストを企画しました。個人用短冊に書いていただいた短冊を協議会で審査し、豪華賞品をプレゼント!!

また短冊・巨大短冊・ステージバックボード、ホームページバナーにご協力いただいた方全員を対象にWチャンスとしてナンバースを行います。あなたの強運をお試ください!!

※ナンバーは選べません。(詳細は名張桜まつり実行協議会まで)

【賞品例】 高級旅館招待券、名張の名産品など多数ご用意

	個人用短冊	特大PR用短冊	バックボード広告	HPバナー広告
募集期間	~4月8日(月)まで	4月2日(火)まで		
金額(一口)	1,000円	3,000円	8,000円	3,000円
設置期間	3月29日(金)~4月8日(月)まで この期間中に各自で短冊を吊るす	イベント開催日		2月から約3ヶ月間
サイズ(cm) たて×よこ	22.5×6	30×9	25×100	2×8
申込先	名張商工会議所・名張市役所観光交流室 (社)名張市観光協会(名張産業振興センター) ブックスアルデ各店(個人短冊のみ)			
問合せ先	名張桜まつり実行協議会 事務局 (名張商工会議所内 ☎63-0080) [HP] <a href="http://www.nabari.or.jp/sakura">http://www.nabari.or.jp/sakura</a>			

今年で18回目を迎える「名張桜まつり」は、名張中央公園内において盛大に開催されます。イベント当日は学生イベントや模擬店・フリーマーケット・ダンスやバンド等の舞台イベントなどさまざまな楽しいイベントを予定しており、お越し頂いた市民の皆さまに楽しんでいただける内容が盛りだくさんです。

【開催期間】 24日間(予定)

平成25年3月29日(金)

~4月21日(日)

※桜の開花状況により変更する場合があります

【期間内容】

名張中央公園内道路沿いの桜並木(約600m)に提灯を点灯し、一部区画を歩行者天国にして開放します。

【イベント開催日】

平成25年4月13日(土)

※雨天の場合4月14日(日)

第18回

今年も盛大に開催いたします!  
名張桜まつり



**らくらくレンタカー**  
 <予約・お問合せ>  
 ☎0120-603153  
  
 受付営業時間:9時~20時  
 電井商事 名張市夏見3180-1

**新大型保障プラン**  
 定期保険 + 普通損害保険  
 アクサ生命 + アクサダイレクト  
 アクサ生命保険株式会社 津営業所 名張分室  
 〒518-0729  
 名張市南町822-2 名張産業振興センター内 TEL0595-63-1521

Face to Face いつもあなたのとなりに....  
 地元の事業者の強い味方「絆」  
 地域活性化ローン  
 「商工会議所・商工会」連携ローン  
 最高500万円 担保不要 第三者保証人不要  
 詳しくは、お近くの窓口までお問合せ下さい。  
**北伊勢上野信用金庫**  
 ホームページ <http://www.kitaiseueno-shinkin.jp/>