

会議所ニュース

2013
1

名張商工会議所HP <http://www.nabari.or.jp/>
E-mailアドレス ncci@nabari.or.jp

名張商工会議所

No.544

平成 25 年の新春を迎え、謹んでお慶び申し上げます。
旧年中は名張商工会議所に対し格別のご理解とご協力を賜り厚くお礼申し上げます。
さて、わが国にとって未曾有の大災害となりました東日本大震災から 1 年 10 ヶ月が経ちますが、遅々として進まない復興への足取りに閉塞感が高まっており、被災地の実情に即した一日も早い復旧・復興策が講じられることを願うものです。

また、昨今のわが国の経済環境は、長引くデフレ、円高や電力・エネルギー問題、少子高齢化、人口減少による内需の縮小、さらに世界経済の減速など、内外に重要課題が山積しており、早期に経済成長を実現する政治への取組を期待するものです。
さて、私は今期、重要課題に柔軟かつ迅速に対応できるよう政策特別委員会を設置し、大きく三つの政

策方針を示させていただき、その取組を進めているところで、その取組です。昨年、連携と支援をテーマに「名張・産業まちづくりフェア」を開催し、初めての取組でしたが多くの方々にご来場いただきました。地元企業のご活動紹介や支援機関、コミュニティ等との関係強化につなげることが出来たと思います。
また、新しく「とれたて名張交流館」の運営や企業と近大高専との共同研究など、農工商連携や地域資源の活用を通して多様な主体との連携が進んでおり、今後も継続かつ広がりのある取組に努めてまいります。
第二は、全会員事業所訪問の取組です。ご協力いただきましたアンケートの結果を現場の声に立脚した課題として整理し、多様化する会員ニーズに対応した施策として、これからの事業計画の中に盛り込むとともに政策提言としてまとめ、積



新年のご挨拶

名張商工会議所会頭

川口 佳秀

目標 1,500 会員
平成 24 年 12 月 7 日現在

- 会員数 1,170 件
- 口数 6,622 口
- 発行所 名張商工会議所
- 所在地 名張市南町 822-2
- TEL 0595(63)0080
- FAX 0595(64)3211
- 売価 1部 60円

(一般会費に含まれます。)

ユニフォームは「モリシマ」へ
作業服 事務服 白衣 安全用品 作業用品
看板・標識・シール製作



モリシマ商事

[本店]
名張市西原町 2632-10
TEL 65-8888(代) FAX 65-3160
[デザインルーム]
名張市桔梗が丘 2-3-32
TEL 67-2323(代) FAX 67-2255

東京海上日動火災保険(株) 中核代理店
TOKIOMARINE NICHIDO 東京海上日動あんしん生命保険(株)

有限会社
I・G・Aサポート

三重県名張市さつき台 2 番町 185-4
(R368 バイパスさつき台入口交差点)

TEL 0595-67-0300

OA機器専門販売・修理
中野事務機サービス

名張市鴻之台 1 番町 38 番地
☎ 0595-64-1180
<http://www.nakanojs.com>



[取扱商品]
デジタル複合機・印刷機・パソコン・CAD・スチール家具 その他OA機器全般

安心安全のネットワーク

まごころを込めた警備サービスを提供致します。

- ◇ 団体、クラブ活動
- ◇ 送迎、旅行等、
- ◇ お気軽にご利用いただけます。

株式会社 **メイハン**

警備事業部 tel 0595-65-6211
三重県名張市東田原 2175 番地

バス事業部 tel 0595-65-6216
HP <http://www.meihan-k.co.jp>

アメリカンファミリー
日本興亜損保代理店



有限会社 **マイア**

松尾 明夫
桔梗が丘 7-3-3 ☎ 65-6071

OA機器専門販売・修理
中野事務機サービス

名張市鴻之台 1 番町 38 番地
☎ 0595-64-1180
<http://www.nakanojs.com>

[取扱商品]
デジタル複合機・印刷機・パソコン・CAD・スチール家具 その他OA機器全般

新年のご挨拶



日本商工会議所会頭

岡村 正

平成25年の新春にあたり、謹んでご挨拶申し上げます。本年が日本再生へ力強く踏み出す一年であることを心より祈念いたします。

■「決める政治」のもと

産業の競争力強化を

2012年はわが国をはじめ米国、中国など、世界経済に影響のある国々が新たな指導体制に移行した年でした。本年は各国が協調し、日本、欧州、米国、新興国のそれぞれにおいて、力強い経済発展が実現されることを期待したいと思います。

しかし、現下の世界経済は減速懸念が強まる状況にあります。欧州の財政金融問題は当面の危機は回避しているものの、経済不安は依然くすぶり続け、また、米国の財政問題や新興国の成長力鈍化など不安材料も多く、今後とも注意深く見守る必要があります。国内経済も10年以上にわたるデフレにより国内市場は縮小し、GDP(国内総生産)も減少し続ける中、長引く円高やエネルギー供給制約など企業経営を圧迫する要因も重なり、景気後退局面との見方も強まっています。

こうした中、昨年末の選挙を経て発足した新たな政権には、強い

リーダーシップによる「決める政治」のもと、成長戦略の着実な実行、なかでも私どもが求め続け、その柱に位置づけられた中小企業戦略を強力に進めることを強く期待します。「科学技術創造立国」、「文化立国」を旗印に、官民あげて成長分野へ集中的投資を行い、国内需要を喚起しながら、世界を牽引する気概を持って産業のイノベーションを巻き起こす政策を断行するときです。

■被災地復興と

「攻め」の中小企業政策を

東日本大震災から間もなく2年が経過しようとする中、被災地復興と福島再生は遅々として進まない状況にあります。震災の記憶を風化させず、国内需要を拡大させるためにも復興のスピードを上げなければなりません。被災地の復興が日本の再生の第一歩であることを改めて強く認識する必要があります。商工会議所では具体的な活動として遊休機械の無償提供事業や被災地域産品の販路開拓支援事業などを展開しています。今後も復興の支援活動を継続的に展開してまいります。

また、わが国の国民生活や企業

■よりよい経済社会を

次の世代に

経営を左右する重要課題については、その解決に一刻の猶予もありません。国家の命運を握るエネルギー政策、給付の重点化・効率化策の多くが先送りされた社会保障と税の一体改革、価格転嫁対策などの課題が残る消費税増税、早急な決断が求められるTTPP(環太平洋経済連携協定)への交渉参加問題、企業の海外進出などの加速に伴う国内産業の空洞化や雇用の減少など、今後の経済社会にとつて極めて重要な課題ばかりです。

日本経済を成長させる原動力は中小企業のダイナミズムです。中小企業の「成長」を促す視点を踏まえた起業・創業や販路開拓、海外進出支援、人材供給・育成など「攻め」の政策が必要です。中小企業の支援ニーズは多様かつ成長段階に応じて異なりますが、我々としてもきめ細かく、より踏み込んだ具体的な支援策を政府などへ強く働き掛けてまいりたいと存じます。

日本商工会議所でも全国の商工会議所間のネットワークをさらに強固にし、これら直面する諸問題の解決に向けて全力でまい進してまいります。

高度成長の象徴として1964年に開催された東京オリンピックから56年の時を経て、2020年オリンピック・パラリンピックの招致が実現するならば、東日本震災という国難を乗り越え、日本経済再生に向かう大きな目標となります。この3月にはIOC(国際オリンピック委員会) 評価委員会が来日、最終調査を実施し、9月7日にIOC総会で開催都市が決定します。まさに最終決戦となりますが、日本中に勇気と希望を与え、未来を担う子供たちの健全な育成のためにも、全力を挙げて勝ち取りたいと存じますので、全国の皆様の熱いご支持をお願いいたします。

今日の日本は閉塞感の中にありますが、我々には将来の世代に対してよりよい経済社会を創り、襻を渡していく責務があります。長年にわたり積み残してきた課題に勇気を持って切り込み、日本経済の再生を果たしながら、50年、100年後の社会発展の基盤を再構築しなければなりません。絶え間ない「イノベーション」への挑戦により閉塞感を打ち破り、日本経済の再生と持続可能な経済社会の実現を果たすため、本年も皆様とともに前進していく決意であります。皆様の一層のご支援とご協力を心からお願い申し上げます。



宝石★メガネ★時計

田村

宝石・時計・メガネ 東町本店 ☎63-0730(代)
 メガネサロン 近鉄百貨店 ☎65-8123
 宝石・時計・メガネ リバーナ店 ☎61-2232
 宝石・時計・シルバー スーパーセンターオーク 1F ☎62-0111
 メガネ・時計 上野ジョイシティ 1F ☎23-1771

杉本電気工事

杉本クレーン(株)

上野レンタカー

外線工事一式・電柱建柱・重量物吊り上げ・建築工事
 事故処理レッカー作業・樹木伐採作業・運搬作業・各種レンタカー

名張(営) TEL0120-08-5432
 名張市美旗中村1420-5
 本 社 TEL0595-21-5432
 伊賀市西明寺1672-1

結婚式の2次会など
 パーティならサロンアスピアで!!

お一人様 3,500円より
 料理+フリードリンク 2時間

Salonアスピア

名張市南町822-2
 (名張産業振興センター内)
 TEL 64-6330

謹んで新年のお慶びを申し上げます

役職名	氏名	役職名	氏名	役職名	氏名	役職名	氏名	役職名	氏名
会頭	川口 佳秀	常議員	谷口 賢一	議員	浅津 英明	議員	高田 雅之	議員	則近 優一
副会頭	亀井 喜久雄	"	田畑 博治	"	東田 亮司	"	竹田 中宏	"	"
"	中子 統雄	"	玉置 英恵	"	生田 成章	"	田畑 純規	"	"
"	本岡 孝則	"	土井 吾泰	"	市原 勝由	"	田村 明弘	"	"
事務理事	増岡 孝巳	"	中島 後英	"	岩見 村博	"	辻本 義一	"	"
常議員	岩脇 増則	"	羽後 博行	"	上村 久保	"	辻本 義一	"	"
"	尾形 博宣	"	福中 谷幸	"	大崎 哲也	"	寺門 永修	"	"
"	沖篤 義芳	"	福三 井浩	"	岡田 守和	"	富永 尾登	"	"
"	奥隆 祥文	"	村山下 敬治	"	小川 智安	"	中野 村純	"	"
"	勝多 村敦	"	山中 端武	"	越野 賢二	"	長野 村俊	"	"
"	熊野 隆弘	監事	山端 東義	"	菊山 富三	"	中野 村夫	"	"
"	澤尾 悟郎	"	蔵井 重之	"	北田 滋久	"	中野 村夫	"	"
"	菅本 誠一郎	"	土井 岡一	"	澤田 孝司	"	中西 重哲	"	"
"	田中 秀徳	議員	赤井 一彦	"	多賀 近司	"	西田 哲也	"	"

(順不同)
事務局職員一同

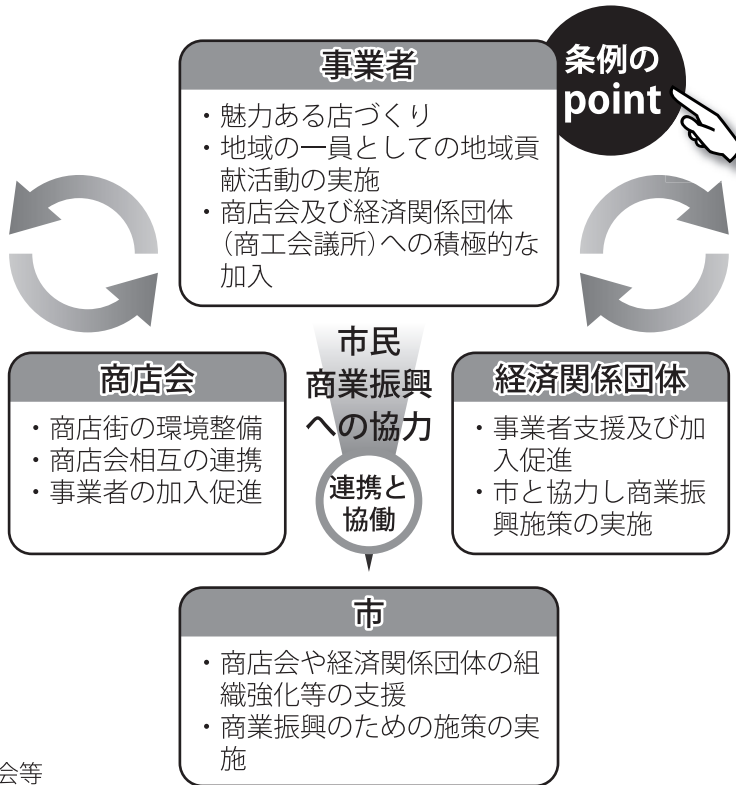
商工会議所はみなさんの世論を代表する公的な性格をもつ法人です

商工会議所は、地域の商工業者の世論を代表し、商工業の振興に力を注いで、国民経済の健全な発展に寄与するための地域総合経済団体です。したがって商工会議所の活動には、大企業も中小企業も、みんな力を合わせて、まちを住みよく、働きやすいところにしようという念願がこめられています。

それぞれの役割を明確に

実効性を促進

商業の健全な発展
市民生活の安定向上



『名張市商業の振興に関する条例』
地域に根ざした商業の活性化及びまちづくり活動をはじめとした地域貢献活動の実施を促進するため、平成19年10月1日『名張市商業の振興に関する条例』が施行されました。

【定義】
事業者：市内で商業等を営む者
商店会：各地域における事業者等の団体
経済関係団体：商工会議所及び商店会連合会等

ホームセキュリティ
ビル・店舗・事務所警備

イセツ株式会社

名張営業所 名張市平尾3213番地5
(賛急屋ビル1階)
TEL 0595-64-4141
本社 津市桜橋3丁目408
TEL 059-227-2000

テント・シート・イベント会場経営

みえ

(株)三恵テント

トラックシート・ビニール・
テント倉庫・シートシャッター

名張市榊町1424-2
TEL:63-0910 FAX:64-0921

文具・事務用品・OA機器・楽器

文化と感動で 未来へアクセス

有限会社 **前田文具**

名張市夏見字浅尾103-1 名張市榊町1426-2
夏見店 Tel 0595-63-0159 榊町店 Tel 0595-63-1455
Fax 0595-63-5555
<http://www.nava21.ne.jp/~maebun/index.htm>

貸室のご案内



絵画、陶器、写真等の展示会に！
ダンス、お花、お茶等サークル活動に！
パソコン、書道等講習会に！
その他、講演会、演奏会、会議、会合、パーティーに！



●貸室使用基本料金表 (税込)

●備品の使用料 (1回あたり 税込)

室名			全日	半日	夜間
			(9:00~17:00)	(9:00~13:00) (13:00~17:00)	(17:00~22:00)
イベントホール 165㎡	平日		¥ 7,350	¥ 3,675	¥ 5,565
	土・日・祝		¥ 10,500	¥ 5,250	¥ 7,875
アスピアⅠ 176㎡	平日		¥ 10,500	¥ 5,250	¥ 7,875
	土・日・祝		¥ 13,650	¥ 6,825	¥ 10,500
アスピアⅡ 188㎡	平日		¥ 10,500	¥ 5,250	¥ 7,875
	土・日・祝		¥ 13,650	¥ 6,825	¥ 10,500
会議室 A 48㎡	平日		¥ 4,200	¥ 2,100	¥ 3,150
	土・日・祝		¥ 5,250	¥ 2,625	¥ 3,885
会議室 B 39㎡	平日		¥ 3,150	¥ 1,575	¥ 2,310
	土・日・祝		¥ 4,200	¥ 2,100	¥ 3,150
会議室 C 40㎡	平日		¥ 3,150	¥ 1,575	¥ 2,310
	土・日・祝		¥ 4,200	¥ 2,100	¥ 3,150
会議室 D 59㎡	平日		¥ 5,250	¥ 2,625	¥ 3,885
	土・日・祝		¥ 6,825	¥ 3,465	¥ 5,250
会議室 E 40㎡	平日		¥ 3,150	¥ 1,575	¥ 2,310
	土・日・祝		¥ 4,200	¥ 2,100	¥ 3,150
会議室 F 63㎡	平日		¥ 5,250	¥ 2,625	¥ 3,885
	土・日・祝		¥ 6,825	¥ 3,465	¥ 5,250
和室 15畳	平日		¥ 3,150	¥ 1,575	¥ 2,310
	土・日・祝		¥ 4,200	¥ 2,100	¥ 3,150

名称	金額		備考
プロジェクター	¥ 5,250	1台	
60V型液晶テレビ	¥ 5,250	1台	会議室からホールまで全室利用可
音響設備	¥ 525	一式	アスピアⅠ、Ⅱのみ
展示パネル	¥ 525	1台	W1260×H1800
簡易ステージ	¥ 1,785	1台	W2400×D1200
演台	¥ 525	1台	アスピアⅠ、Ⅱのみ
円卓テーブル	¥ 1,050	1台	アスピアⅠ、Ⅱのみ
茶道具	¥ 1,575	一式	和室のみ
通信カラオケ	¥ 3,150	一式	アスピアⅠ、Ⅱのみ
木製ステージ	¥ 525	1台	W1830×D920×H300
移動式スクリーン	¥ 525	1台	

●お申込み・お問い合わせ先●

名張商工会議所 総務管理課

〒518-0729 名張市南町 822-2

〔貸室専用電話〕☎0595-64-5353

<http://www.nabari.or.jp/aspia/aspia.html>

1. 名張市内の個人・団体・事業所で使用する目的が営業と関連する場合は基本料金の2倍
2. 名張市外の個人・団体・事業所で使用する場合は基本料金の3倍
3. 名張市外の個人・団体・事業所で使用する目的が営業と関連する場合は基本料金の5倍

※会場準備・後片付けについては別料金でご相談に応じます。

※貸室のご利用は空き室状況をご確認の上、料金を添えてお申込下さい。



会館内で無線LANによるインターネットの
ご利用が可能となりました。

接続にはパスワードが必要ですので、
お気軽に職員までお問合せください。

テナント募集

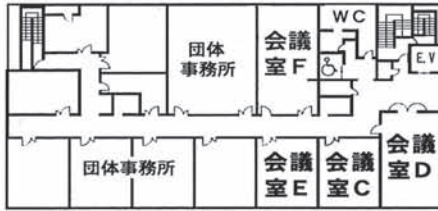
名張産業振興センターでは、事務所
としてご利用いただけるテナント入
居者を募集しています。

名張産業振興センター 4階部分 15㎡

テナントの詳細及びお問い合わせは
名張商工会議所 総務管理課

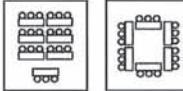
☎63-0080

4F



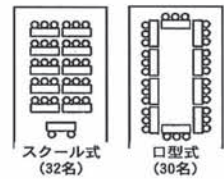
会議室C・E

社内研修や各種会
合、文化活動など
に、ご利用いた
できます。

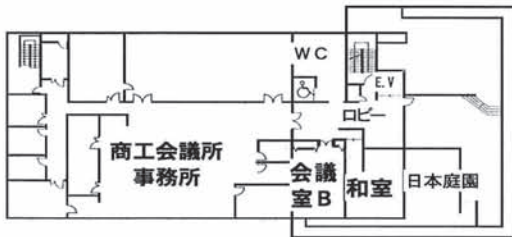


会議室D・F

社内研修や各種会合、文化活動などに、
ご利用いただけます。

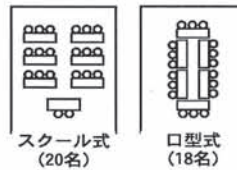


3F



会議室B

あらゆる研修会、会合や和室と併用した展
示会などにもご利用いただけます。

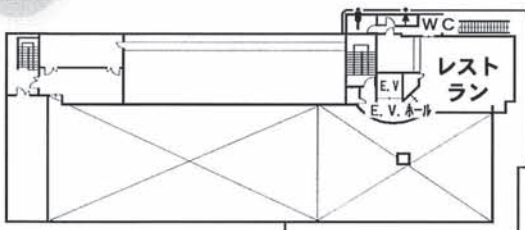


和室 (15畳)

茶会や着付教室、着物の
展示会などにご利用いた
できます。



2F



喫茶・レストラン

Salon **アスピア**

■TEL 0595-64-6330

明るく落ち着いた
雰囲気の中で
ゆっくりと
お過ごし下さい

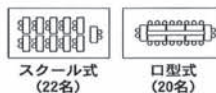


1F



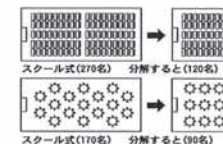
会議室A

小さな展示会や町内、
グループの会合など
にご利用いただけます。



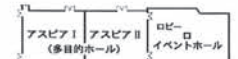
アスピアⅠ
アスピアⅡ

展示会、式典、祝賀パ
ーティー、株主総会などあ
らゆる目的にご利用いた
できます。



アスピアⅠ・アスピアⅡ
イベントホール

スライディングウォール
を開ければ、アスピアⅠ・
アスピアⅡ・イベントホ
ール 530㎡のコンベンシ
ョンホールとなります。



中小企業

学 習 の

ひ ろ ば

相 談 所

事業資金融資情報

日本政策金融公庫国民生活事業普通貸付(基準金利) …… 2.05%

小規模事業資金 …… 1.75%

平成 25 年 1 月 5 日現在

国の教育ローン

国の教育ローンとは

「国の教育ローン」は政府系金融機関である日本政策金融公庫 国民生活事業が取扱っている長期、固定金利でご利用いただける教育ローンです。

ご融資額

学生・生徒お1人につき300万円以内(ご融資限度内で重複してご利用が可能です。)

ご返済期間

15年以内(交通遺児家庭または母子家庭の方は18年以内)
※据置期間(在学期間内は利息のみのご返済とすることができます。なお、据置期間はご返済期間に含まれます。)

利 率

年 2.45%(平成 24 年 12 月 10 日現在)
※母子家庭の方は年 2.05%です。
※利率は金融情勢によって変動しますので、記載されている利率とは異なる場合があります。

ご利用いただける方

ご融資の対象となる学校に入学・在学される方の保護者で、
1 子供の人数(注)に応じた世帯の年間収入(所得)が以下の金額以内の方

子供の人数	給与所得者(事業所得者)
1人	790万円(590万円)
2人	890万円(680万円)
3人	990万円(770万円)

注1) 「子供の人数」とは、お申込んだく方が扶養しているお子さまの人数をいいます。年齢、就学の有無を問いません。

注2) 「4人以上」の場合は、コールセンターへお問い合わせください。

お問い合わせ先・相談窓口
教育ローンコールセンター  **0570-008656**
 ハローコール
 (株)日本政策金融公庫 津支店 国民生活事業
 〒514-0021 津市万町津 133 ☎(059)227-521

2

世帯の年間収入(所得)が990万円(770万円)以内であって、次の特例要件のいずれかに該当する方

【特例要件】

- (1) 勤務(営業)年数が3年未満
- (2) 居住年数が1年未満
- (3) 返済負担率(借入申込人の(借入金年間返済額/年間収入(所得))が30%超
- (4) 借入申込人またはその配偶者が単身赴任
- (5) 親族などに要介護(要支援)認定を受けている方がおり、その介護に関する費用を負担
- (6) 親族などに高額療養費制度または難病患者等に対する医療費の公的助成制度を利用している方がおり、その療養に関する費用を負担

※世帯の年間収入(所得)には、世帯主のほか、配偶者等の収入(所得)も含まれます。

※今年の世帯の年間収入が対象金額内となる見込みのときは、ご利用いただける場合があります。

※親族でもご利用いただける場合があります。

※審査の結果、お客さまのご希望に添えないことがあります。

お使いみち

- ・ 学校納付金(入学金、授業料、施設設備費など)
 - ・ 受験にかかった費用(受験料、受験時の交通費・宿泊費など)
 - ・ 住居にかかる費用(アパート等の敷金・家賃など)
 - ・ 教科書代、教材費、パソコン購入費、通学費用、など
- ※今後1年間に必要となる費用がご融資の対象となります。
 ※入学資金については、入学される月の翌月末までのご融資となります。

田畑浩正税理士事務所

- 会計・税務・法人設立・資金繰り
- ★ 弥生会計等の会計ソフト対応
- NPO・公益・宗教法人等の会計
- 相続税・贈与税

フリーダイヤル **0120-64-5430**
 田畑まで

WELCOME 旬の料理とお好み焼 **IKKYU** **一休**

おすすめ! **一休おまかせ宴会コース** [要予約]
 (オードブル、刺身、焼物、揚物 etc) **¥2,000**より

名張市鴻之台1番町 (市役所駐車場東) **TEL61-1939**
<http://www.okonomiyaki-ikkyu.com/>
 営業時間 5:00~11:00 月曜日(及第1火)定休

ハウスクリーニング/エアコンクリーニング
家事代行/定期清掃管理
害虫駆除 白アリ 床下換気扇 ゴキブリ ハチ 床下調湿材 ねずみ 他
庭木管理 消毒/肥料/選定/造園他
消臭サービス/窓ガラスフィルム施工

安心と信頼の **ダスキンエスプリ** ☎65-8411
 (株)エスプリ 名張市新田1249-4



「金融円滑化法期限満了に伴う政策パッケージ(出口戦略)と資金調達に役立つ説明会」が開催されました

財務省東海財務局津財務事務所から五味所長と山下理財課長をお招きし、今年3月末に期限満了を迎える金融円滑化法の終了後のフォロー体制や、金融庁を中心とした関係機関により策定された「中小企業の経営支援のための政策パッケージ(出口戦略)」と併せ「中小企業の資金調達に役立つ金融検査の知識」に関する説明会が11月30日に開催されました。その中で五味所長は「11月1日付で金融庁のホームページで公表された金融円滑化法期限到来後の検査・監督指針の通り、金融円滑化法が終了しても、これまでと同様に金融機関が返済条件の変更申請に応諾し、円滑な資金供給に努めていくよう監督していきたい」と述べられました。

グリーンと差がつく資格取得

商工会議所では各種検定試験を実施しております。

- 【珠算】平成25年 6月23日(日)
10月27日(日)
平成26年 2月9日(日)
- 【簿記】平成25年 6月9日(日) 1～4級
11月17日(日) 〃
平成26年 2月23日(日) 2～4級
- 【福祉住環境コーディネーター】
平成25年 7月・11月(実施予定)
2～3級

そろばん学習は基礎学力をはじめ、「集中力」「記憶力」「洞察力」「計算力」「社会性」など、生きていくうえで大切な力を、子供が成長する過程において自然に育みます。その力は今、教育の場で認められています。

●竹島珠算スクール ●竹島珠算簿記学校

●谷本そろばん教室

そろばん、あんざんは上記の塾で習おう!!

お問い合わせ先

日本珠算連盟 名張支部

名張商工会議所内 総務管理課まで



平成26年1月から 記帳・帳簿等の保存制度の対象者が拡大されます

事業所得・不動産・山林所得を生ずべき業務をおこなう全ての方(所得税申告の必要がない方も対象)が帳簿の記帳が必要となります。そこで名張商工会議所では個人事業の方に、5月より翌年2月まで、記帳に関する無料相談会を開催しております。また、青色申告特別控除65万円の適用を受ける複式簿記での記帳、決算、所得税確定申告・消費税確定申告まで記帳代行(有料)もお届けさせていただきます。

詳しくは経営支援課までお問合せください。

21世紀のエネルギーを考える会・みえ 入場無料 地区別講演会・名張 どなたでも参加いただけます

テーマ エネルギーのこと、環境のこと
と一緒に考えてみませんか!
～正しく知ろうエネルギーのこと、環境のこと～

演題 「ドイツに学ぶ環境・エネルギー政策の今後」
～再生可能エネルギーの実力は!?～

講師 たけうち すみこ (国際環境経済
研究所 主席研究員)
竹内 純子氏



プロフィール

1994年慶応義塾大学法学部法律学科卒業。同年東京電力入社、1999年同社初の人材公募により尾瀬の自然保護活動担当に就任。「東京電力自然学校」副校長を経て、その後、地球温暖化国際交渉とエネルギー政策の担当となる。2011年末退職。農林水産省生物多様性戦略検討委員会、21世紀東通村環境デザイン検討委員等歴任。2012年1月よりNPO法人国際環境経済研究所 主席研究員、2月より一般社団法人フオレストック協会理事。

日時 平成25年2月14日(木)
14:00～16:00 (受付13:30～)

会場 名張産業振興センター(アスパア)
多目的ホール
名張市南町822-2

お申し込み方法 参加される方のお名前・団体名・電話番号をご記入のうえ、2月12日(火)までに電話またはファックスでご連絡下さい。
※応募者の個人情報は、当講演会の運営にのみ使用し、適切かつ厳正に取り扱います。下記ホームページでも申込書をダウンロードできます。

HPアドレス <http://www.e-mie21.com/>

お申し込み お問い合わせ

名張商工会議所 〒518-0729 名張市南町822-2
TEL 0595-63-0080 FAX 0595-64-3211

主催：21世紀のエネルギーを考える会・みえ 共催：名張商工会議所

がんばる企業を応援します!

三重県信用保証協会

【本店】津市桜橋3丁目399番地 TEL059-229-6021(代)

【支店】四日市市諏訪町4番5号 TEL059-353-9161(代)
(四日市諏訪町ビル5階)

ホームページアドレス <http://www.cgc-mie.or.jp/>

牛汁で名張を
伊賀牛を全国に

伊賀牛

名張市鴻之台2-126
☎0595-64-1780

奥田

オンデマンド導入で
低コストを実現!

デザインから仕上まで信頼と先進技術で対応

橋本印刷株式会社

〒518-0710 名張市上八町1647 TEL 0595-63-0311 FAX 0595-63-0374
URL <http://www.nava21ne.jp/hprt/>
E-mail hprt@nava21ne.jp

名張商工会議所ホームページ

<http://www.nabari.or.jp/>

名張商工会議所の講演会・セミナー・イベント情報や、経営支援に関する各種制度・検定案内、トピックなどビジネスに役立つ情報をお届けします。

「名張ばりばりタウン」

名張商工会議所は、インターネットの世界でもビジネス支援のパートナー。

皆様の事業の成功をお手伝いしています。

名張商工会議所では、インターネット上に仮想シティー「名張ばりばりタウン」を開設しています。

ここでは、名張市内のさまざまなお店や会社のホームページが集まっています。

ぜひ「名張ばりばりタウン」をご覧ください!!

<http://www.nabari.or.jp/town/index.html>

会員の皆様へ

「名張ばりばりタウン」へ出店しませんか?

自社でホームページをお持ちで名張商工会議所の会員さまであれば無料で「名張ばりばりタウン」へ出店できます。是非ご利用下さい。

【お問い合わせ先】

名張商工会議所 総務管理課 ☎63-0080



商工会議所は「企業と地域の応援団」です。お気軽にご利用下さい!!

会員さまの経営、金融、税務、労務など経営上のお悩みに経営指導員がご相談に応じます。

《例えば》

事業資金を調達したい

商品の仕入資金、設備資金の借入などについて、政府系金融機関、三重県の融資制度など小規模事業者向け融資制度の相談・斡旋を行っております。

また、新規開業資金のご相談もお受けしております。

従業員の福利厚生について知りたい

◇従業員の労災・雇用保険の手続きがわからない—当所事務組合で事務代行を行っております。

◇従業員のために退職金を準備したい—特定退職金共済で計画的に積立てることができます。また、掛金は損金、必要経費に参入できます。

◇従業員の健康診断—毎年、事業主並びに従業員対象の健康診断を実施しております。

専門家派遣制度

諸問題の専門家を事業所に直接派遣して、専門的・実践的な指導、アドバイスをを行い問題解決のお手伝いをします。

税務経理のご相談

帳簿のつけ方がわからない方には税理士による記帳継続指導を行っております。

確定申告、所得税等の各種税金についてもご相談下さい。

事業主の備えとして

◇小規模企業共済制度

小規模事業者の方が廃業・退職された場合、その後の生活の安定などのための資金をあらかじめ準備しておく「事業主の退職金制度」です。

- ・掛金は全額所得控除の対象となります。
- ・共済金は、退職所得・公的年金等の雑所得として取り扱われます。

◇経営セーフティ共済

取引先の倒産に備えて、毎月一定の掛金を積立てることで、連鎖倒産する事態を防止し、経営の安定をはかるための制度です。

- ・取引先が倒産した場合、掛金総額の10倍の範囲内で、無担保・無保証で貸付がうけられます。
- ・掛金は、損金、必要経費に算入することができます。

◇福祉共済制度

万一のケガ等に備えて各種共済制度をご準備しています。

その他にも

◇講習会、セミナーの開催◇部会での意見交換◇関係機関への提言・要望活動◇青年部、女性会による活動 等々いろいろな事業を行っています。

らくらくレンタカー

<予約・お問合せ>

0120-603153

受付営業時間:9時~20時
電井商事 名張市夏見3180-1

新大型保障プラン

定期保険 + 普通損害保険

アクサ生命 アクサダイレクト

アクサ生命保険株式会社 津営業所 名張分室
〒518-0729
名張市南町822-2 名張産業振興センター内 TEL.0595-63-1521

Face to Face いつもあなたのとなりに....

地元の事業者の強い味方 **「絆」**

地域活性化ローン

「商工会議所・商工会」連携ローン

最高 500万円 **担保不要** **第三者保証人不要**

詳しくは、お近くの窓口までお問合せ下さい。

北伊勢上野信用金庫

ホームページ <http://www.kitaiseueno-shinkin.jp/>